

# Erhebungsbogen

**B**

<b>Projekt</b>	Biotopkartierung Hamburg		<b>Interne Nr.</b>	82867	
			<b>DK5   DK5-GK</b>	<b>8622</b>	8624
			<b>DK5 - Name</b>	Voßmoor	
<b>Handlungsbedarf</b>	Nein		<b>Biotop-Nr.   alt</b>	<b>61</b>	73
<b>Bearbeitung</b>	BRA		<b>Kartierung</b>	14.09.2012	
<b>Räumliche Abbildung</b>	Fläche		<b>Fläche / Länge [m<sup>2</sup>/m]</b>	14079,352	
<b>Anzahl Abschnitte</b>	1		<b>Breite (lineare Abb.) [m]</b>		

<b>Gesetzlicher Schutz</b>	<b>§ 30 (2) 2.5 Binsen- und seggenreiche Nasswiesen</b>	<b>Schutz nur teilweise</b>	<b>Ja</b>
----------------------------	---	-----------------------------	-----------

<b>Gesamtbewertung</b>	6	Wertvoll
– <b>Alter</b>	7	Biotop hohen Alters, 100 bis 200 Jahre
– <b>Belastungsgrad</b>	5	Flächenhaft mittlere oder örtlich starke Belastung
– <b>Ökolog. Funktion</b>	6	Hohe Bedeutung in einem Biotopkomplex, für den lokalen Biotopverbund oder als Puffer
– <b>Seltenheit</b>	6	Seltener Biotoptyp, ohne seltene oder bedrohte Pfl. ges., ungesättigtes Artenspektrum, reliktsche RL-Arten

## Bestandsbeschreibung

Intensiv von Ponys beweidetes Beet-Graben-Relief, ohne Pflugeschnitte. Durch dauerhafte Beweidung mit Ponys mittlerweile sehr strukturreich und z.T. stark verunkrautet mit großen Beständen Sumpf-Schachtelhalm. Die aktuell beweideten Flächen sind extrem kurz verbissen, das Futter offenbar nicht ausreichend. Es nehmen Weideunkräuter deutlich zu. Die Vegetation ist jedoch alt, blütenreich, relativ artenreich, deutlich ausgehagert, mit hohen Anteilen von Johanniskraut. In Teilbereichen wachsen Gebüsche aus Grauweide und Schwarzerle auf, die z.T. etwas verbissen werden. Das Gelände ist leicht wellig, das alte Beet-Graben-Relief ist erkennbar, aber auch einige Mulden inmitten der Beetstücke, die zeitweilig vermutlich wasserüberstaut sind. Teilbereiche sind seit längerem nicht in Nutzung. Hier ist die Vegetation hoch aufgewachsen und beginnt zu verfilzen.

Ein Teilbereich im Südosten ist sehr feucht, niedrig gelegenen, zeitweilig wasserüberstaut und seit längerem nicht beweidet. Hier haben sich Röhrichte entwickelt und ein Teil der Vegetation entspricht einer Feuchtwiese bzw. einem Sumpf und ist entsprechend geschützt nach § 30 BNatSchG in Verbindung mit § 14 HmbBNatSchAG.

## Vorkommen an Biotoptypen

1	TF	Typ	HF	F.Anteil
2	BTYP	Biotoptyp		- gesetzl. Grundl.
3	Zusatz	Zusatz zum Biotoptypen		
4	LRT	Lebensraumtyp		
1	1		Ja	75 %
2	GMZ	Sonstiges mesophiles Grünland (2000)		
1	2			20 %
2	GFR	Seggen- und binsenarme Feucht- oder Nasswiese nährstoffreicher Standorte (2000)		
1	3			5 %
2	HRS	Sonstiges Sukzessionsgebüsch (2000)		

## Räumliche Lage

<b>Lagebeschreibung</b>	Nordwestlich Marschbahndamm, südöstlich Horster Damm			
<b>Nachbarnutzung/en</b>	Grünland, Gräben, Privatgrundstücke, Feldgehölze			
<b>Rechtswert (X)</b>	586317	<b>Hochwert (Y)</b>	5922155	
<b>Bezirk</b>	Bergedorf	<b>Naturraum</b>	Vier- und Marschlande (673.10)	
<b>Stadtteil (OT-Nr.)</b>	Altengamme (605)		<b>Gemarkung</b>	Altengamme (602)
<b>Digitaler Grünplan</b>	<input type="checkbox"/>	<b>Hafengesamtgebiet</b>	<input type="checkbox"/>	<b>Ramsargebiet</b> <input type="checkbox"/> <b>EG-Vogelschutzgeb.</b> <input type="checkbox"/>
<b>Ausgleichsflächen</b>	<input type="checkbox"/>	<b>Biosphärenreservat</b>	<input type="checkbox"/>	<b>Nationalpark</b> <input type="checkbox"/>
<b>NSG / ND / LSG</b>				
<b>FFH-GEBIET</b>				
<b>Wasserschutzgebiet</b>	Curslack/Altengamme [ 3 / Anteil: 100% ]			

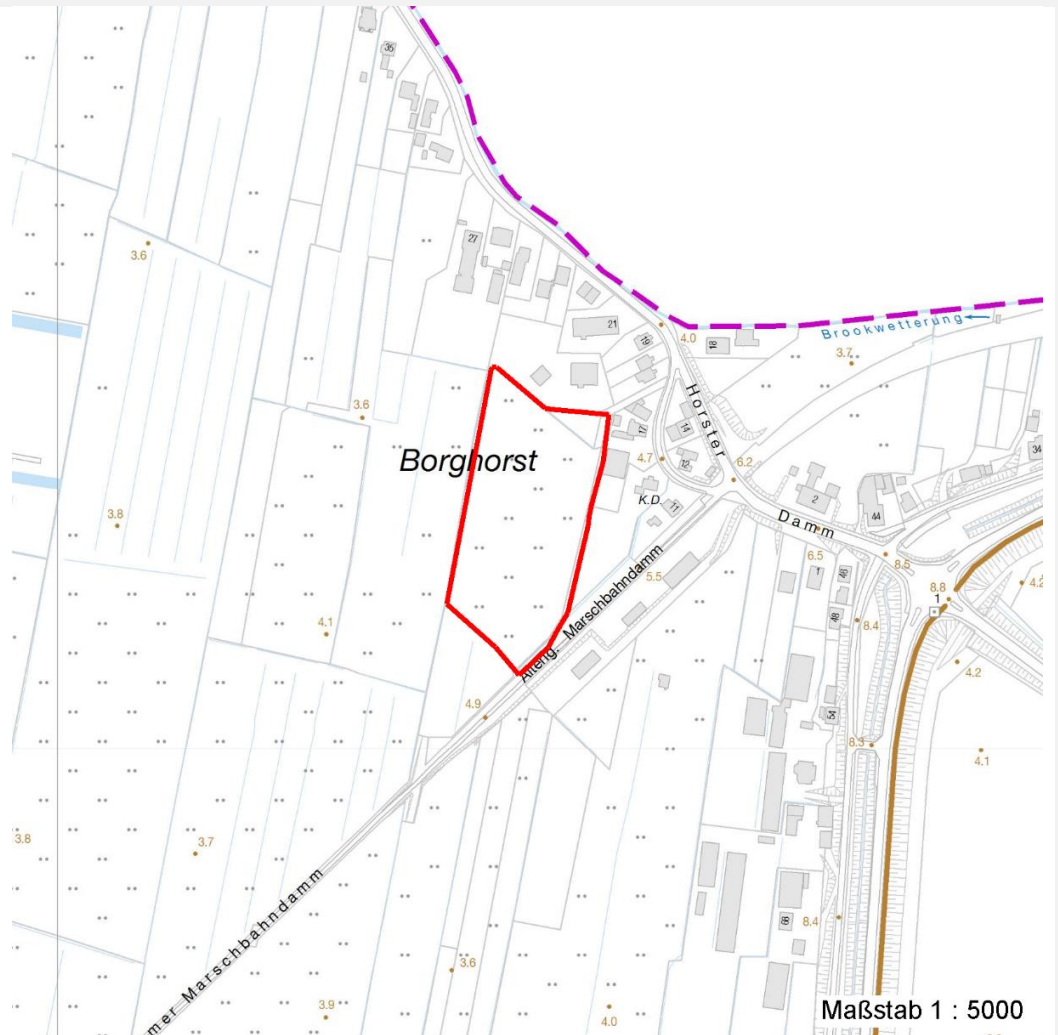
# Erhebungsbogen

**B**

<b>Projekt</b>	Biotopkartierung Hamburg		<b>Interne Nr.</b>	82867	
			<b>DK5   DK5-GK</b>	8622	8624
			<b>DK5 - Name</b>	Voßmoor	
<b>Handlungsbedarf</b>	Nein		<b>Biotop-Nr.   alt</b>	61	73
<b>Bearbeitung</b>	BRA		<b>Kartierung</b>	14.09.2012	
<b>Räumliche Abbildung</b>	Fläche		<b>Fläche / Länge [m<sup>2</sup>/m]</b>	14079,352	
<b>Anzahl Abschnitte</b>	1		<b>Breite (lineare Abb.) [m]</b>		

## Räumliche Lage

Karte



## Weitere Erhebungsbögen

Interne Nr.	Interne Nr. Zuordnung	DK5	Biotop-Nr.	Kartierung	Zuordnung	DK5 (GK)	Biotop-Nr. (alt)
82867	70632	8622	61	27.09.2006	K	8624	73

Zuordnung: N = nachfolgende Kartierung, K = weitere Kartierungen (zeitlich vorher oder nachher)

## Foto

Interne Nr.	Index	Dateiname	Aufnahmerichtung
33843	0	8622_61_140912_1.JPG	
33844	0	8622_61_140912_2.JPG	

## Weitere Angaben

**Merkmal** **Wert**

Auswertung

# Erhebungsbogen

**B**

<b>Projekt</b>	Biotopkartierung Hamburg	<b>Interne Nr.</b>	82867
		<b>DK5   DK5-GK</b>	<b>8622</b> 8624
		<b>DK5 - Name</b>	Voßmoor
<b>Handlungsbedarf</b>	Nein	<b>Biotop-Nr.   alt</b>	<b>61</b> 73
<b>Bearbeitung</b>	BRA	<b>Kartierung</b>	14.09.2012
<b>Räumliche Abbildung</b>	Fläche	<b>Fläche / Länge [m<sup>2</sup>/m]</b>	14079,352
<b>Anzahl Abschnitte</b>	1	<b>Breite (lineare Abb.) [m]</b>	

## Weitere Angaben

Merkmal	Wert
Gefährdung/ Einflüsse	Übernutzung der Vegetation, starke Ruderalisierung, Zunahme der Weideunkräuter.
Wertgesichtspunkte	Blütenreiches, altes, entwickelbares Grünland auf magerem Standort, eventuell auch kleinere Dünenreste im Untergrund.
zoologisch bedeutsame Strukturen	Blütenreiche Fluren
Bedeutung für Tiergruppe	Insekten, allgemein
Maßnahmen	Im Groben erhalten, eventuell häufiger Pflegeschnitte durchführen, um die Verunkrautung im Griff zu behalten; eventuell eine Zeitlang Mähwiesennutzung betreiben

## Foto

<b>Fotodatei</b>	8622_61_140912_1.JPG	<b>Fotodatei</b>	8622_61_140912_2.JPG
<b>Bildbeschreibung</b>		<b>Bildbeschreibung</b>	
<b>Aufnahmerichtung</b>		<b>Aufnahmerichtung</b>	



## Teilflächenbeschreibung

<b>Teilflächentyp</b>		<b>Teilflächen-Nr.</b>	1
<b>Biotoptyp</b>	Sonstiges mesophiles Grünland (2000)	<b>Biotoptyp</b>	GMZ
- Zusatz		- gesetzl. Grundl.	
<b>FFH-LRT</b>		<b>FFH-LRT</b>	
<b>Beschreibung</b>		<b>Entw.potential LRT</b>	
		<b>Hauptfläche</b>	Ja
		<b>Flächenanteil</b>	75 %
		<b>FFH-Unters.Fläche</b>	Nein
		<b>Saatgutfläche</b>	Nein

# Erhebungsbogen

**B**

<b>Projekt</b>	Biotopkartierung Hamburg	<b>Interne Nr.</b>	82867
		<b>DK5   DK5-GK</b>	<b>8622</b> 8624
		<b>DK5 - Name</b>	Voßmoor
<b>Handlungsbedarf</b>	Nein	<b>Biotop-Nr.   alt</b>	<b>61</b> 73
<b>Bearbeitung</b>	BRA	<b>Kartierung</b>	14.09.2012
<b>Räumliche Abbildung</b>	Fläche	<b>Fläche / Länge [m<sup>2</sup>/m]</b>	14079,352
<b>Anzahl Abschnitte</b>	1	<b>Breite (lineare Abb.) [m]</b>	

## Weitere Angaben

Merkmal	Wert
<b>Boden</b>	
Feuchte	6 - mäßig feucht und wechselfeucht
Reaktion	6 - schwach sauer
Stickstoffgehalt	5 - mäßig stickstoffarm
<b>Standort, Relief</b>	
Belichtung	7 - halbsonnig
<b>Veg. - Zeigerwerte</b>	
Mahdverträglichkeit	6 - mäßig bis gut schnittverträglich (erster Schnitt nicht vor Mitte Juni)
Futterwert	4 - mäßige Futterqualität
Anz. Giftpflanzen	5
Anz. Wechselfeuchtezeiger	10
Anz. Überschwemmungsz.	2
Anz. Magerkeitszeiger (N < 4)	7
Anteil Magerkeitszeiger (N < 4)	9 %
<b>Veg. - Soziologie</b>	
BfN Schlüssel	21.0.01 - Agrostietalia stoloniferae (Flut- und Feuchtpionierassen) 30.0.02.03 - Cynosurion (Weidelgras-Kammgrasweiden) 27.0.01 - Phragmitetalia (Röhrichte und Großseggenrieder) 30.0.01 - Molinietalia caeruleae (Feuchtwiesen)

## Zeigerwerte der Pflanzenartenliste (Auswertung)

<b>Standort</b>	<b>Belichtung</b>	halbsonnig	6,9
<b>Boden</b>	<b>Feuchte</b>	mäßig feucht und wechselfeucht	6,2
	<b>Stickstoff (N)</b>	mäßig stickstoffarm	5,1
	<b>Reaktion</b>	schwach sauer	5,6
<b>Vegetation</b>	<b>Mahdverträglichkeit</b>	mäßig bis gut schnittverträglich (erster Schnitt nicht vor Mitte Juni)	5,9
<b>Zeigerwerte</b>	<b>Futterwert</b>	mäßige Futterqualität	4
	<b>Wechselfeuchteanzeiger</b>		10
	<b>Giftpflanzen</b>		5
	<b>Überschw.anzeiger</b>		2

## Pflanzenartenliste

Gruppe / Pflanzenart	MS	M	W	Vs	St	PA	Ph	Sz	VS	V	G	cf	Rote Liste						
													§	HH	ND	SH	D		
<b>Tracheobionta (Gefäßpflanzen)</b>																			
Achillea millefolium (Gewöhnliche Schafgarbe)	7	h		-	-														
Agrostis capillaris (Rotes Straußgras)	7	h		-	-														
Agrostis stolonifera (Ausläufer-Straußgras)	7	w		-	-														
Alnus glutinosa (Schwarz-Erle)	7	z		-	-														
Alopecurus pratensis (Wiesen-Fuchsschwanz)	7	z		-	-														
Artemisia vulgaris (Gewöhnlicher Beifuß)	7	w		-	-														
Calamagrostis epigejos (Land-Reitgras)	7	w		-	-														
Cardamine pratensis (Wiesen-Schaumkraut)	7	w		-	-														V
Cerastium holosteoides (Gewöhnliches Hornkraut)	7	w		-	-														
Cirsium arvense (Acker-Kratzdistel)	7	w		-	-														



# Erhebungsbogen

**B**

<b>Projekt</b>	Biotopkartierung Hamburg	<b>Interne Nr.</b>	82867	
		<b>DK5   DK5-GK</b>	<b>8622</b>	8624
		<b>DK5 - Name</b>	Voßmoor	
<b>Handlungsbedarf</b>	Nein	<b>Biotop-Nr.   alt</b>	<b>61</b>	73
<b>Bearbeitung</b>	BRA	<b>Kartierung</b>	14.09.2012	
<b>Räumliche Abbildung</b>	Fläche	<b>Fläche / Länge [m<sup>2</sup>/m]</b>	14079,352	
<b>Anzahl Abschnitte</b>	1	<b>Breite (lineare Abb.) [m]</b>		

## Teilflächenbeschreibung

<b>Teilflächentyp</b>		<b>Teilflächen-Nr.</b>	2
<b>Biotoptyp</b>	Seggen- und binsenarme Feucht- oder Nasswiese näherstoffreicher Standorte (2000)	<b>Biotoptyp</b>	GFR
<b>- Zusatz</b>		<b>- gesetzl. Grundl.</b>	
<b>FFH-LRT</b>		<b>FFH-LRT</b>	
<b>Beschreibung</b>		<b>Entw.potential LRT</b>	
		<b>Hauptfläche</b>	
		<b>Flächenanteil</b>	20 %
		<b>FFH-Unters.Fläche</b>	Nein
		<b>Saatgutfläche</b>	Nein

## Teilflächenbeschreibung

<b>Teilflächentyp</b>		<b>Teilflächen-Nr.</b>	3
<b>Biotoptyp</b>	Sonstiges Sukzessionsgebüsch (2000)	<b>Biotoptyp</b>	HRS
<b>- Zusatz</b>		<b>- gesetzl. Grundl.</b>	
<b>FFH-LRT</b>		<b>FFH-LRT</b>	
<b>Beschreibung</b>		<b>Entw.potential LRT</b>	
		<b>Hauptfläche</b>	
		<b>Flächenanteil</b>	5 %
		<b>FFH-Unters.Fläche</b>	Nein
		<b>Saatgutfläche</b>	Nein