

Erhebungsbogen

B

Projekt	Biotopkartierung Hamburg	Interne Nr.	82856
		DK5 DK5-GK	8622 8624
		DK5 - Name	Voßmoor
Handlungsbedarf	Nein	Biotop-Nr. alt	55 61
Bearbeitung	BRA	Kartierung	13.09.2012
Räumliche Abbildung	Fläche	Fläche / Länge [m²/m]	14563,4114
Anzahl Abschnitte	1	Breite (lineare Abb.) [m]	

Gesetzlicher Schutz kein gesetzl. Schutz **kein gesetzlich geschütztes Biotop** **Schutz nur teilweise** **Nein**

Gesamtbewertung	5	Noch wertvoll, gut entwicklungsfähig
– Alter	5	Biotop mittleren Alters, 20 bis 50 Jahre
– Belastungsgrad	5	Flächenhaft mittlere oder örtlich starke Belastung
– Ökolog. Funktion	5	Bedeutung in einem Biotopkomplex, für den lokalen Biotopverbund oder als Puffer
– Seltenheit	5	Seltener Biotoptyp, floristisch stark verarmt, ohne seltener Pflges. od. verbr. artenreicher Biotoptyp

Bestandsbeschreibung

Recht mageres, extensivgenutztes, gemähtes Grünland, eventuell zuvor auch beweidet. Mit deutlich magerem Standortpotential, jedoch nur mäßig artenreich. Teilweise mit großen Beständen von Schafgarbe, teils von großen Beständen aus Leguminosen bewachsen. In Teilen dominiert auch Sumpf-Schachtelhalm über größere Flächen und gefährdet die Futterqualität. Der Bereich ist durchzogen von alten Beetgräben (Teilfläche 2), die ursprünglich vermutlich fast ausschließlich von Schilf beherrscht worden sind. Ein Hinweis darauf, dass eventuell in der Vergangenheit auch eine ackerartige Nutzung mit Herbizideinsätzen stattgefunden hat. Diese Gräben liegen zum größten Teil trocken, in Teilbereichen ist eine Wasserlinsendecke und frisch eingestautes Wasser erkennbar.

Vorkommen an Biotoptypen

1	TF	Typ	HF	F.Anteil
2	BTYP	Biotoptyp		- gesetzl. Grundl.
3	Zusatz	Zusatz zum Biotoptypen		
4	LRT	Lebensraumtyp		
1	1		Ja	90 %
2	GMZ	Sonstiges mesophiles Grünland (2000)		
1	2			10 %
2	FGV	Stark verlandeter, austrocknender Graben (2000)		
3	gs	Schilf-Typ (gs)		

Räumliche Lage

Lagebeschreibung	Nordwestlich Marschbahndamm, östlich des Wasserwerksgeländes		
Nachbarnutzung/en	Grünland, Gräben, Privatgärten		
Rechtswert (X)	586203	Hochwert (Y)	5922297
Bezirk	Bergedorf	Naturraum	Vier- und Marschlande (673.10)
Stadtteil (OT-Nr.)	Altengamme (605)	Gemarkung	Altengamme (602)
Digitaler Grünplan	<input type="checkbox"/> Hafengesamtgebiet	<input type="checkbox"/> Ramsargebiet	<input type="checkbox"/> EG-Vogelschutzgeb.
Ausgleichsflächen	<input checked="" type="checkbox"/> Biosphärenreservat	<input type="checkbox"/> Nationalpark	<input type="checkbox"/>
NSG / ND / LSG			
FFH-GEBIET			
Wasserschutzgebiet	Curslack/Altengamme [3 / Anteil: 100%]		

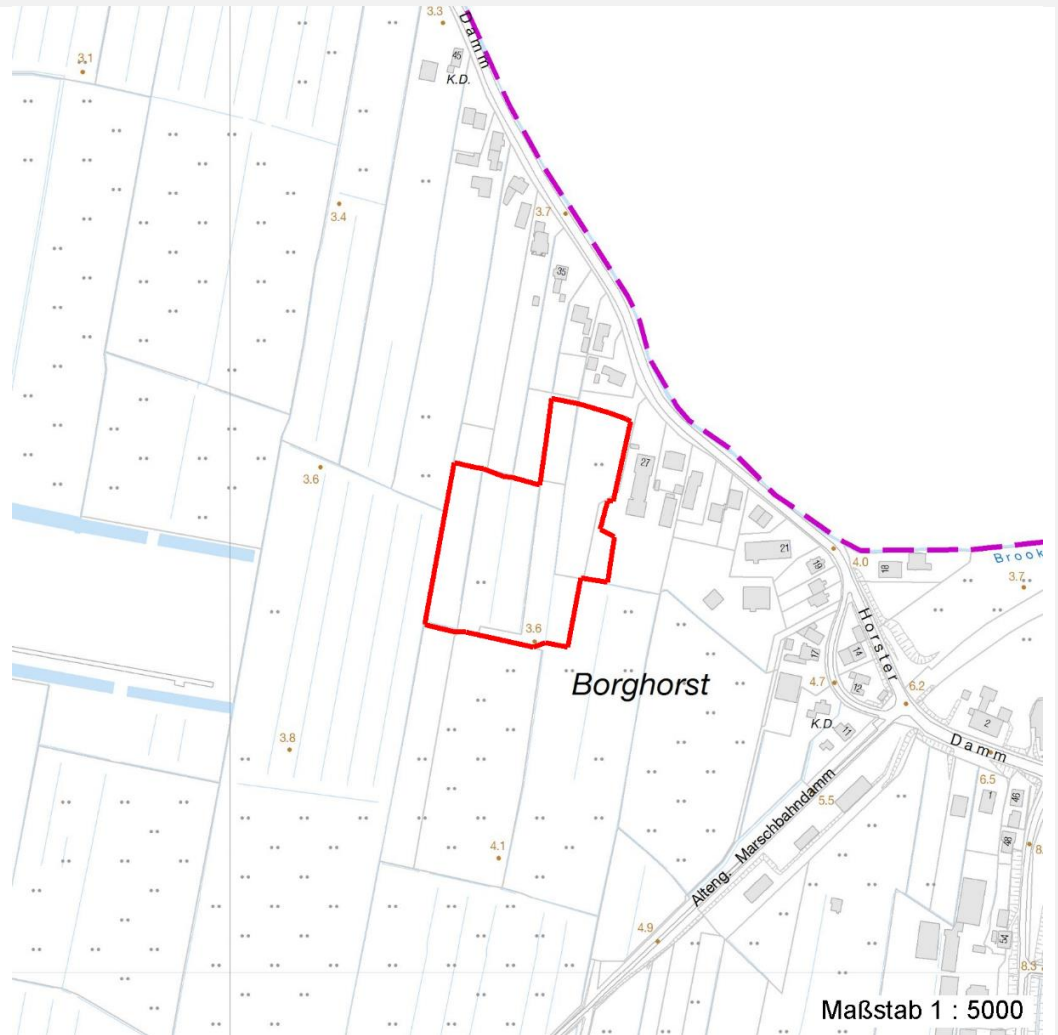
Erhebungsbogen

B

Projekt	Biotopkartierung Hamburg		Interne Nr.	82856	
			DK5 DK5-GK	8622	8624
			DK5 - Name	Voßmoor	
Handlungsbedarf	Nein		Biotop-Nr. alt	55	61
Bearbeitung	BRA		Kartierung	13.09.2012	
Räumliche Abbildung	Fläche		Fläche / Länge [m²/m]	14563,4114	
Anzahl Abschnitte	1		Breite (lineare Abb.) [m]		

Räumliche Lage

Karte



Weitere Erhebungsbögen

Interne Nr.	Interne Nr. Zuordnung	DK5	Biotop-Nr.	Kartierung	Zuordnung	DK5 (GK)	Biotop-Nr. (alt)
82856	70629	8622	55	27.09.2006	K	8624	61

Zuordnung: N = nachfolgende Kartierung, K = weitere Kartierungen (zeitlich vorher oder nachher)

Foto

Interne Nr.	Index	Dateiname	Aufnahmerichtung
33828	0	8622_55_130912_1.JPG	

Weitere Angaben

Merkmal	Wert
Auswertung	

Erhebungsbogen

B

Projekt	Biotopkartierung Hamburg	Interne Nr.	82856
		DK5 DK5-GK	8622 8624
		DK5 - Name	Voßmoor
Handlungsbedarf	Nein	Biotop-Nr. alt	55 61
Bearbeitung	BRA	Kartierung	13.09.2012
Räumliche Abbildung	Fläche	Fläche / Länge [m²/m]	14563,4114
Anzahl Abschnitte	1	Breite (lineare Abb.) [m]	

Weitere Angaben

Merkmal	Wert
Gefährdung/ Einflüsse	Vermutlich Intensivnutzung in der Vergangenheit, verarmtes Arteninventar, starke Verunkrautung durch Ausbreitung des Sumpf-Schachtelhalms und der Acker-Kratzdistel, fehlende Arten um die Lücken der Vegetation zu schließen
Wertgesichtspunkte	Mageres Standortpotenzial, Entwicklungsmöglichkeiten für schutzwürdiges Grünland
Maßnahmen	Da keine Hinweise darauf bestehen, dass die Fläche besonders feucht oder staunass ist, erscheint die Bekämpfung des Sumpf-Schachtelhalms v.a. dadurch möglich, dass die Artenvielfalt in der Fläche gesteigert werden muss. V.a. müssen Zeigerarten magerer Standorte verstärkt eingebracht werden.

Foto

Fotodatei 8622_55_130912_1.JPG
Bildbeschreibung
Aufnahmerichtung



Fotodatei
Bildbeschreibung
Aufnahmerichtung

Teilflächenbeschreibung

Teilflächentyp		Teilflächen-Nr.	1
Biotoptyp	Sonstiges mesophiles Grünland (2000)	Biotoptyp	GMZ
- Zusatz		- gesetzl. Grundl.	
FFH-LRT		FFH-LRT	
Beschreibung		Entw.potential LRT	
		Hauptfläche	Ja
		Flächenanteil	90 %
		FFH-Unters.Fläche	Nein
		Saatgutfläche	Nein

Erhebungsbogen

B

Projekt	Biotopkartierung Hamburg		Interne Nr.	82856	
			DK5 DK5-GK	8622	8624
			DK5 - Name	Voßmoor	
Handlungsbedarf	Nein		Biotop-Nr. alt	55	61
Bearbeitung	BRA	Kopie	Kartierung	13.09.2012	
Räumliche Abbildung	Fläche		Fläche / Länge [m²/m]	14563,4114	
Anzahl Abschnitte	1		Breite (lineare Abb.) [m]		

Zeigerwerte der Pflanzenartenliste (Auswertung)

Standort	Belichtung	halbsonnig	7,1
Boden	Feuchte	frisch und mäßigfrisch	5,3
	Stickstoff (N)	mäßig bis stickstoffarm	4,1
	Reaktion	mäßig sauer bis sauer	4,4
Vegetation	Mahdverträglichkeit	mäßig bis gut schnittverträglich (erster Schnitt nicht vor Mitte Juni)	6,2
Zeigerwerte	Futterwert	mäßige Futterqualität	3,8
	Wechselfeuchteanzeiger		1
	Giftpflanzen		1
	Überschw.anzeiger		0

Pflanzenartenliste

Gruppe / Pflanzenart	MS	M	W	Vs	St	PA	Ph	Sz	VS	V	G	cf	§	Rote Liste			
														HH	ND	SH	D
Tracheobionta (Gefäßpflanzen)																	
Achillea millefolium (Gewöhnliche Schafgarbe)	7	h		-	-												
Agrostis capillaris (Rotes Straußgras)	7	h		-	-												
Anthriscus sylvestris (Wiesen-Kerbel)	7	w		-	-												
Cerastium holosteoides (Gewöhnliches Hornkraut)	7	w		-	-												
Cirsium arvense (Acker-Kratzdistel)	7	w		-	-												
Equisetum palustre (Sumpf-Schachtelhalm)	7	h		-	-												
Festuca rubra (Rot-Schwingel)	7	w		-	-												
Hypochaeris radicata (Gewöhnliches Ferkelkraut)	7	z		-	-												
Lathyrus pratensis (Wiesen-Platterbse)	7	z		-	-												
Lolium perenne (Ausdauerndes Weidelgras)	7	z		-	-												
Lotus corniculatus (Gewöhnlicher Hornklee)	7	z		-	-										V		
Luzula campestris (Gewöhnliche Hainsimse)	7	h		-	-										V		
Plantago lanceolata (Spitz-Wegerich)	7	h		-	-												
Rumex acetosa (Großer Sauerampfer)	7	z		-	-												
Stellaria palustris (Sumpf-Sternmiere)	7	w		-	-									V	3 3		
Trifolium pratense (Rot-Klee)	7	w		-	-												
Veronica chamaedrys (Gamander-Ehrenpreis)	7	w		-	-												
Vicia angustifolia (Schmalblättrige Wicke)	7	w		-	-												
Vicia cracca (Vogel-Wicke)	7	w		-	-												
	Anzahl Rote Liste Arten													1	3	1	
	Anzahl Arten																
	19																

MS: Mengensystem; M: Mengenangabe, W: Bewertung der Art (FFH-Monitoring), Vs: Vegetationsschicht, St: Status, PA: Autor Phänologie; Ph: Phänologie, Sz: Soziabilität, VS: Vitalitätssystem; V: Vitalität, G: Geschlecht, cf: unsichere Bestimmung, §: Schutz nach BNatSchG, HH: Rote Liste Hamburg, Nds: Rote Liste Niedersachsen, SH: Rote Liste Schleswig-Holstein, D: Rote Liste Deutschland

Erhebungsbogen

B

Projekt	Biotopkartierung Hamburg		Interne Nr.	82856	
			DK5 DK5-GK	8622	8624
			DK5 - Name	Voßmoor	
Handlungsbedarf	Nein		Biotop-Nr. alt	55	61
Bearbeitung	BRA	Kopie	Kartierung	13.09.2012	
Räumliche Abbildung	Fläche		Fläche / Länge [m²/m]	14563,4114	
Anzahl Abschnitte	1		Breite (lineare Abb.) [m]		

Teilflächenbeschreibung

Teilflächentyp		Teilflächen-Nr.	2
Biotoptyp	Stark verlandeter, austrocknender Graben (2000)	Biotoptyp	FGV
- Zusatz	Schilf-Typ (gs)	- gesetzl. Grundl.	
FFH-LRT		FFH-LRT	
Beschreibung		Entw.potential LRT	
		Hauptfläche	
		Flächenanteil	10 %
		FFH-Unters.Fläche	Nein
		Saatgutfläche	Nein

Zeigerwerte der Pflanzenartenliste (Auswertung)

Standort	Belichtung	halbsonnig	7
Boden	Feuchte	sehr naß	9
	Stickstoff (N)	mäßig stickstoffarm bis stickstoffreich	6,3
	Reaktion	schwach sauer	6,4
Vegetation	Mahdverträglichkeit	schnittempfindlich bis mäßig schnittverträglich	4
Zeigerwerte	Futterwert	sehr geringwertiges Futter	1,9
	Wechselfeuchteanzeiger		2
	Giftpflanzen		0
	Überschw.anzeiger		3

Pflanzenartenliste

Gruppe / Pflanzenart	MS	M	W	Vs	St	PA	Ph	Sz	VS	V	G	cf	§	Rote Liste			
														HH	ND	SH	D
Tracheobionta (Gefäßpflanzen)																	
Calystegia sepium (Zaun-Winde)	7	z	-	-													
Carex vesicaria (Blasen-Segge)	7	w	-	-										2	V		
Cirsium palustre (Sumpf-Kratzdistel)	7	z	-	-													
Deschampsia cespitosa (Rasen-Schmiele)	7	w	-	-													
Glechoma hederacea (Gundermann)	7	z	-	-													
Glyceria fluitans (Flutender Schwaden)	7	w	-	-													
Lemna minor (Kleine Wasserlinse)	7	z	-	-													
Myosotis scorpioides agg. (Artengruppe Sumpf-vergissmeinnicht)	7	w	-	-											V		
Persicaria amphibia (Wasser-Knöterich)	7	w	-	-													
Phragmites australis (Schilf)	7	h	-	-													
Spirodela polyrhiza (Vielwurzlige Teichlinse)	7	z	-	-													
Valeriana excelsa excelsa (Kriechender Baldrian)	7	w	-	-										D			
Vicia sepium (Zaun-Wicke)	7	w	-	-													
Anzahl Rote Liste Arten														2	2		
Anzahl Arten														13			

MS: Mengensystem; M: Mengenangabe, W: Bewertung der Art (FFH-Monitoring), Vs: Vegetationsschicht, St: Status, PA: Autor Phänologie; Ph: Phänologie, Sz: Soziabilität, VS: Vitalitätssystem; V: Vitalität, G: Geschlecht, cf: unsichere Bestimmung, §: Schutz nach BNatSchG, HH: Rote Liste Hamburg, Nds: Rote Liste Niedersachsen, SH: Rote Liste Schleswig-Holstein, D: Rote Liste Deutschland

Erhebungsbogen

B

Projekt	Biotopkartierung Hamburg			Interne Nr.	82856	
				DK5 DK5-GK	8622	8624
				DK5 - Name	Voßmoor	
Handlungsbedarf	Nein			Biotop-Nr. alt	55	61
Bearbeitung	BRA	Kopie	Nein	Kartierung	13.09.2012	
Räumliche Abbildung	Fläche			Fläche / Länge [m²/m]	14563,4114	
Anzahl Abschnitte	1			Breite (lineare Abb.) [m]		