

Erhebungsbogen

B

Projekt	Biotopkartierung Hamburg	Interne Nr.	108792
		DK5 DK5-GK	8622
		DK5 - Name	Voßmoor
Handlungsbedarf	Nein	Biotop-Nr. alt	430
Bearbeitung	BRA	Kartierung	01.01.2016
Räumliche Abbildung	Fläche	Fläche / Länge [m²/m]	5919,0435
Anzahl Abschnitte	1	Breite (lineare Abb.) [m]	

Gesetzlicher Schutz kein gesetzl. Schutz **kein gesetzlich geschütztes Biotop** **Schutz nur teilweise** **Nein**

Gesamtbewertung	7	Besonders wertvoll
– Alter	6	Biotop mittleren Alters, 50 bis 100 Jahre
– Belastungsgrad	7	Flächenhaft geringe oder Vorbelastung mit schwachem Einfluß
– Ökolog. Funktion	7	Sehr hohe Bedeutung in einem Biotopkomplex, für den lokalen Biotopverbund oder als Puffer
– Seltenheit	6	Seltener Biotoptyp, ohne seltene oder bedrohte Pflges., ungesättigtes Artenspektrum, reliktsche RL-Arten

Bestandsbeschreibung

Kopie! Der Datensatz 45 von 03.09.2012 wurde wegen Änderung des Flächenzuschnitts kopiert; wurde nicht neu kartiert: Die Inhalte treffen nicht mehr vollständig zu, da ein hoher Anteil der Fläche Nachbarbiotopen zugeordnet wurde.

Relativ strukturreicher, lichter Kiefern-Mischwald mit einem alten Bestand aus Kiefern, die bis zu 20 m Höhe erreichen und Stammdicken bis 60 cm, vereinzelt aber auch nur 30 cm. Darin eingestreut ein lockerer Bestand von Hängebirken, die bis zu 30 cm Stammdicke erreichen und Flächenanteile von 20 bis 30% einnehmen. Am Boden darunter mit lockerer, aber durchgängiger Strauchschicht aus viel Faulbaum und etwas Später Traubenkirsche. Der Waldboden ist nahezu durchgängig ausreichend belichtet, um bewachsen zu sein. Hier dominiert zum einen Drahtschmiele, örtlich Heidelbeere und dazwischen sehr große und dichte, wüchsige Moospolster. Insgesamt ist der Bewuchs mäßig artenreich, sehr naturtypisch. Der Standort selber ist z.T. mäßig eben oder eingeebnet, z.T. aber von dem alten Dünenrelief geprägt, mit Niveauunterschieden von bis zu 3 m. Vermutlich mit Dünen sand im Untergrund, örtlich vermutlich auch anthropogen umgestaltet durch Sprengvorgänge und Anlage von Bunkern im 2. Weltkrieg.

Vorkommen an Biotoptypen

1	TF	Typ	HF	F.Anteil
2	BTYP	Biotoptyp	- gesetzl. Grundl.	
3	Zusatz	Zusatz zum Biotoptypen		
4	LRT	Lebensraumtyp		
1	1		Ja	100%
2	WNK	Kiefernwald, naturnah, auf trocken-mageren Standorten (2000)		

Räumliche Lage

Lagebeschreibung	Südwestlich der Polizeihundeschule		
Nachbarnutzung/en	Kiefernforst, Trockenrasen		
Rechtswert (X)	587241	Hochwert (Y)	5922479
Bezirk	Bergedorf	Naturraum	Escheburger Randmoorgebiet (673.12)
Stadtteil (OT-Nr.)	Altengamme (605)	Gemarkung	Altengamme (602)
Digitaler Grünplan	<input type="checkbox"/> Hafengesamtgebiet	<input type="checkbox"/> Ramsargebiet	<input type="checkbox"/> EG-Vogelschutzgeb.
Ausgleichsflächen NSG / ND / LSG	<input type="checkbox"/> Biosphärenreservat	<input type="checkbox"/> Nationalpark	<input type="checkbox"/>
FFH-GEBIET	LSG Altengamme [HH-2002 / Anteil: 99%], NSG Borghorster Elblandschaft [HH-606 / Anteil: 1%]		
Wasserschutzgebiet	Borghorster Elblandschaft [DE 2527-303 / Anteil: 1%]		

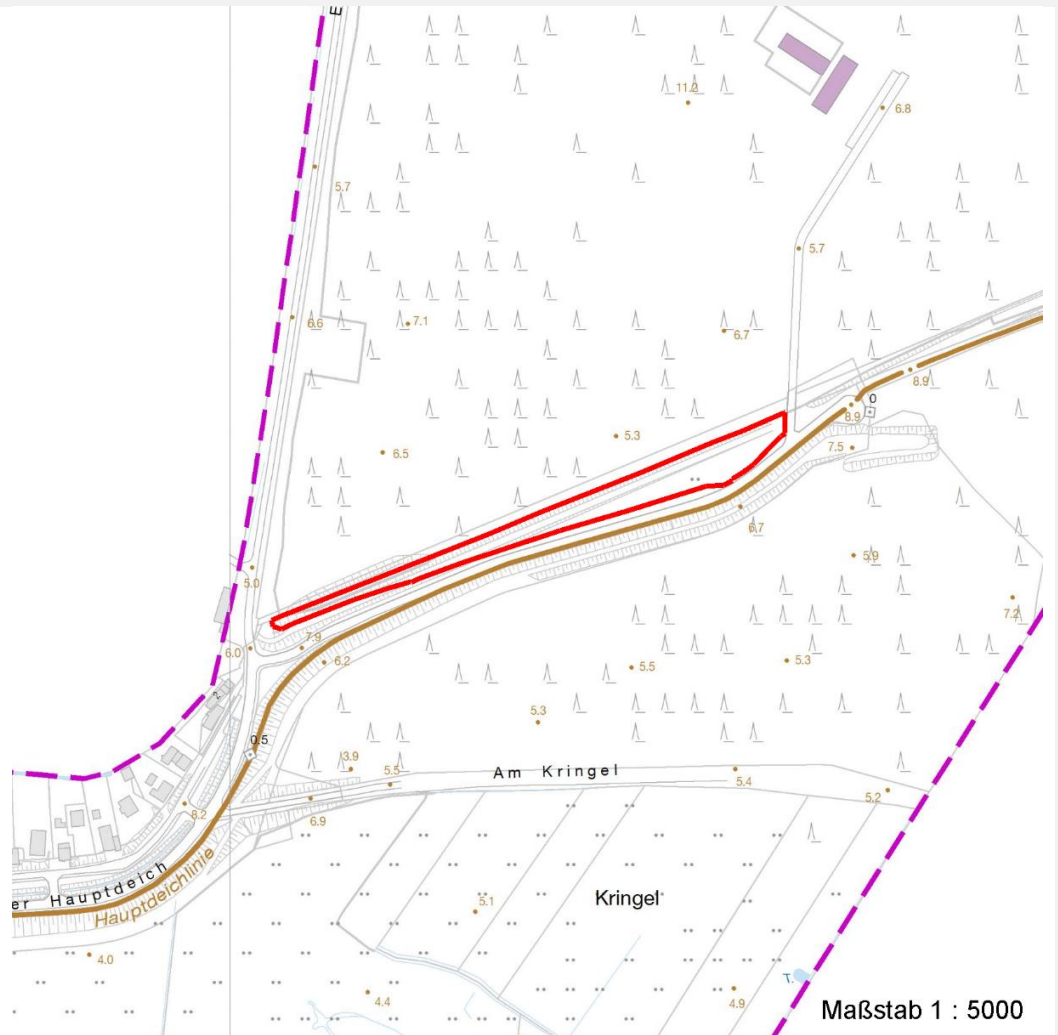
Erhebungsbogen

B

Projekt	Biotopkartierung Hamburg		Interne Nr.	108792	
			DK5 DK5-GK	8622	
			DK5 - Name	Voßmoor	
Handlungsbedarf	Nein		Biotop-Nr. alt	430	
Bearbeitung	BRA	Kopie	Nein	Kartierung	01.01.2016
Räumliche Abbildung	Fläche		Fläche / Länge [m²/m]	5919,0435	
Anzahl Abschnitte	1		Breite (lineare Abb.) [m]		

Räumliche Lage

Karte



Weitere Erhebungsbögen

Interne Nr.	Interne Nr. Zuordnung	DK5	Biotop-Nr.	Kartierung	Zuordnung	DK5 (GK)	Biotop-Nr. (alt)
108792	82846	8622	45	03.09.2012	<	8624	50

Zuordnung: N = nachfolgende Kartierung, K = weitere Kartierungen (zeitlich vorher oder nachher)

Erhebungsbogen

B

Projekt	Biotopkartierung Hamburg	Interne Nr.	108792
		DK5 DK5-GK	8622
		DK5 - Name	Voßmoor
Handlungsbedarf	Nein	Biotop-Nr. alt	430
Bearbeitung	BRA	Kartierung	01.01.2016
Räumliche Abbildung	Fläche	Fläche / Länge [m²/m]	5919,0435
Anzahl Abschnitte	1	Breite (lineare Abb.) [m]	

Teilflächenbeschreibung

Teilflächentyp		Teilflächen-Nr.	1
Biotoptyp	Kiefernwald, naturnah, auf trocken-mageren Standorten (2000)	Biotoptyp	WNK
- Zusatz		- gesetzl. Grundl.	
FFH-LRT		FFH-LRT	
Beschreibung		Entw.potential LRT	
		Hauptfläche	Ja
		Flächenanteil	100 %
		FFH-Unters.Fläche	Nein
		Saatgutfläche	Nein

Weitere Angaben

Merkmal	Wert
Boden	
Feuchte	6 - mäßig feucht und wechselfeucht
Reaktion	3 - sauer
Stickstoffgehalt	4 - mäßig bis stickstoffarm
Standort, Relief	
Belichtung	6 - halbsonnig bis halbschattig
Veg. - Zeigerwerte	
Anz. Wechselfeuchtezeiger	4
Anz. Überschwemmungsz.	1
Anz. Magerkeitszeiger (N < 4)	14
Anteil Magerkeitszeiger (N < 4)	29 %
Veg. - Soziologie	
BfN Schlüssel	48.0.02 - Quercetalia robori-petraeae (Saure Eichenmichwälder)

Zeigerwerte der Pflanzenartenliste (Auswertung)

Standort	Belichtung	halbsonnig bis halbschattig	6,4
Boden	Feuchte	mäßig feucht und wechselfeucht	5,7
	Stickstoff (N)	mäßig bis stickstoffarm	3,7
	Reaktion	sauer	3,1
Vegetation	Mahdverträglichkeit	schnittempfindlich (nur Herbstschnitt vertragend)	3,2
Zeigerwerte	Futterwert	geringwertiges Futter	2,8
	Wechselfeuchteanzeiger		4
	Giftpflanzen		0
	Überschw.anzeiger		1

Pflanzenartenliste

Gruppe / Pflanzenart	MS	M	W	Vs	St	PA	Ph	Sz	VS	V	G	cf	§	Rote Liste			
														HH	ND	SH	D
Tracheobionta (Gefäßpflanzen)																	
Agrimonia procera (Großer Odermennig)	7	w		-	-						-			2		3	
Betula pendula (Hänge-Birke)	7	z		-	-						-						
Betula pubescens (Moor-Birke)	7	w		-	-						-						

Erhebungsbogen

B

Projekt	Biotopkartierung Hamburg	Interne Nr.	108792
		DK5 DK5-GK	8622
Handlungsbedarf	Nein	DK5 - Name	Voßmoor
Bearbeitung	BRA	Biotop-Nr. alt	430
Räumliche Abbildung	Fläche	Kartierung	01.01.2016
Anzahl Abschnitte	1	Fläche / Länge [m²/m]	5919,0435
		Breite (lineare Abb.) [m]	

Pflanzenartenliste

Gruppe / Pflanzenart	MS	M	W	Vs	St	PA	Ph	Sz	VS	V	G	cf	§	Rote Liste							
														HH	ND	SH	D				
Calluna vulgaris (Besenheide)	7	w		-	-						-				3		V				
Carex arenaria (Sand-Segge)	7	w		-	-						-				3		V				
Carex pilulifera (Pillen-Segge)	7	w		-	-						-										
Carex pseudobrizoides (Reichenbachs Segge)	7	w		-	-						-	X			G	2	R	3			
Deschampsia flexuosa (Draht-Schmiele)	7	h		-	-						-										
Dryopteris carthusiana (Dorniger Wurmfarne)	7	w		-	-						-										
Dryopteris dilatata (Breitblättriger Wurmfarne)	7	w		-	-						-										
Dryopteris filix-mas (Gewöhnlicher Wurmfarne)	7	w		-	-						-										
Elymus repens (Gewöhnliche Quecke)	7	w		-	-						-										
Fagus sylvatica (Rotbuche)	7	w		-	-						-										
Festuca rubra (Rot-Schwingel)	7	w		-	-						-										
Frangula alnus (Faulbaum)	7	z		-	-						-										
Galium saxatile (Harzer Labkraut)	7	w		-	-						-				3						
Geranium robertianum (Stinkender Storchschnabel)	7	w		-	-						-										
Hieracium sabaudum (Savoyer Habichtskraut)	7	w		-	-						-										
Humulus lupulus (Hopfen)	7	w		-	-						-										
Hypericum perforatum (Echtes Johanniskraut)	7	w		-	-						-										
Impatiens parviflora (Kleinblütiges Springkraut)	7	w		-	-						-										
Lonicera periclymenum (Wald-Geißblatt)	7	z		-	-						-										
Lotus corniculatus (Gewöhnlicher Hornklee)	7	w		-	-						-						V				
Moehringia trinervia (Dreinerlige Nabelmiere)	7	w		-	-						-										
Molinia caerulea (Blaues Pfeifengras)	7	w		-	-						-										
Pinus sylvestris (Wald-Kiefer)	7	d		-	-						-										
Prunus serotina (Späte Traubenkirsche)	7	z		-	-						-										
Quercus robur (Stiel-Eiche)	7	w		-	-						-										
Rubus fruticosus agg. (Artengruppe Echte Brombeere)	7	w		-	-						-										
Rubus idaeus (Himbeere)	7	w		-	-						-										
Rumex acetosella (Kleiner Sauerampfer)	7	w		-	-						-										
Sorbus aucuparia (Eberesche)	7	z		-	-						-										
Urtica dioica (Große Brennnessel)	7	w		-	-						-										
Vaccinium myrtillus (Gewöhnliche Heidelbeere)	7	z		-	-						-										
Bryophyta (Moose)																					
Sphagnum spec. (Torfmoos)	7	w		-	-						-										
														Anzahl Rote Liste Arten				5	1	5	1
														Anzahl Arten				35			

MS: Mengensystem; M: Mengenangabe, W: Bewertung der Art (FFH-Monitoring), Vs: Vegetationsschicht, St: Status, PA: Autor Phänologie; Ph: Phänologie, Sz: Soziabilität, VS: Vitalitätssystem; V: Vitalität, G: Geschlecht, cf: unsichere Bestimmung, §: Schutz nach BNatSchG, HH: Rote Liste Hamburg, Nds: Rote Liste Niedersachsen, SH: Rote Liste Schleswig-Holstein, D: Rote Liste Deutschland