

Erhebungsbogen

B

Projekt	FFH-Monitoring	Interne Nr.	108773
		DK5 DK5-GK	8622
Handlungsbedarf	Nein	DK5 - Name	Voßmoor
Bearbeitung	BRA	Biotop-Nr. alt	411
Räumliche Abbildung	Fläche	Kartierung	12.07.2016
Anzahl Abschnitte	2	Fläche / Länge [m²/m]	36236,4828
		Breite (lineare Abb.) [m]	

Gesetzlicher Schutz kein gesetzl. Schutz **kein gesetzlich geschütztes Biotop** **Schutz nur teilweise** **Nein**

Gesamtbewertung	7	Besonders wertvoll
– Alter	7	Biotop hohen Alters, 100 bis 200 Jahre
– Belastungsgrad	6	Flächenhaft geringe oder örtlich stärkere oder Vorbelastung mit deutlichem Einfluß
– Ökolog. Funktion	7	Sehr hohe Bedeutung in einem Biotopkomplex, für den lokalen Biotopverbund oder als Puffer
– Seltenheit	6	Seltener Biotoptyp, ohne seltene oder bedrohte Pflges., ungesättigtes Artenspektrum, reliktsche RL-Arten

Bestandsbeschreibung

Großer und verhältnismäßig hoher Dünenzug, der sich ca. bis zu 10 m über die benachbarten Flächen erhebt. Ebenfalls von Kiefernforst eingenommen, der recht licht steht, mit Stammdicken um 50 cm und Wuchshöhen von knapp 20 m (Alter um 80 Jahre). in der 2. Baumschicht vereinzelt mit Hängebirken, am Boden mit lockerer Verbuschung aus Birken und Später Traubenkirsche. In der Krautschicht mitunter Keimlinge von Stieleichen, Faulbaum. Der Dünenzug ist an einer Stelle in Nordsüdrichtung durch ein um 3 m eingetieftes Tal untergliedert. Hier ist ein Waldweg in die Düne hineingegraben worden. Der Waldboden ist i.d.R. gut belichtet und wird von Moosen und großen Drahtschmielenbeständen dominiert, wobei der Standort z.T. so mager ist, dass selbst die Drahtschmiele nur lockere Bestände bildet und die Moose dominieren.

Vorkommen an Biotoptypen

1	TF	Typ	HF	F.Anteil
2	BTYP	Biotoptyp	- gesetzl. Grundl.	
3	Zusatz	Zusatz zum Biotoptypen		
4	LRT	Lebensraumtyp		
1	1		Ja	100 %
2	WNK	Kiefernwald, naturnah, auf trocken-mageren Standorten (2000)		

Räumliche Lage

Lagebeschreibung	Westlich im Anschluss an die genutzten Flächen der Polizeihundeschule		
Nachbarnutzung/en	Weitere Kiefernforstbereiche, gemähten Flächen der Polizeihundeschule		
Rechtswert (X)	587278	Hochwert (Y)	5922783
Bezirk	Bergedorf	Naturraum	Escheburger Randmoorgebiet (673.12)
Stadtteil (OT-Nr.)	Altengamme (605)	Gemarkung	Altengamme (602)
Digitaler Grünplan	<input type="checkbox"/> Hafengesamtgebiet	<input type="checkbox"/> Ramsargebiet	<input type="checkbox"/> EG-Vogelschutzgeb.
Ausgleichsflächen	<input type="checkbox"/> Biosphärenreservat	<input type="checkbox"/> Nationalpark	<input type="checkbox"/>
NSG / ND / LSG	NSG Borghorster Elblandschaft [HH-606 / Anteil : 100%]		
FFH-GEBIET	Borghorster Elblandschaft [DE 2527-303 / Anteil : 100%]		
Wasserschutzgebiet			

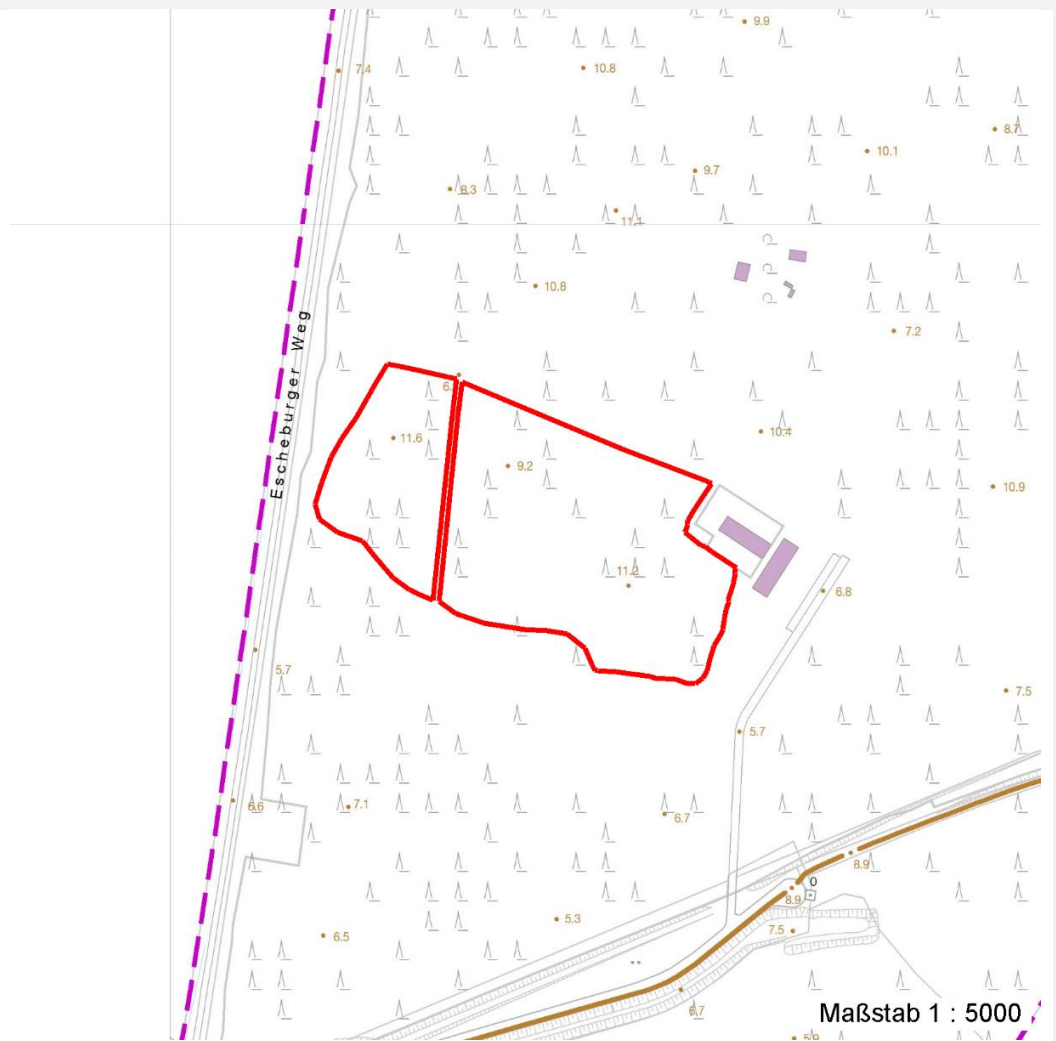
Erhebungsbogen

B

Projekt	FFH-Monitoring	Interne Nr.	108773
		DK5 DK5-GK	8622
		DK5 - Name	Voßmoor
Handlungsbedarf	Nein	Biotop-Nr. alt	411
Bearbeitung	BRA	Kartierung	12.07.2016
Räumliche Abbildung	Fläche	Fläche / Länge [m²/m]	36236,4828
Anzahl Abschnitte	2	Breite (lineare Abb.) [m]	

Räumliche Lage

Karte



Weitere Erhebungsbögen

Interne Nr.	Interne Nr. Zuordnung	DK5	Biotop-Nr.	Kartierung	Zuordnung	DK5 (GK)	Biotop-Nr. (alt)
108773	82814	8622	17	03.09.2012	/	8624	9
108773	82847	8622	46	03.09.2012	/	8624	51
108773	82912	8622	100	01.09.2012	/	8624	10028

Zuordnung: N = nachfolgende Kartierung, K = weitere Kartierungen (zeitlich vorher oder nachher)

Foto

Interne Nr.	Index	Dateiname	Aufnahmerichtung
59883	0	8622_411_120716_1.JPG	
59884	0	8622_411_120716_2.JPG	
59885	0	8622_411_120716_3.JPG	
59886	0	8622_411_120716_4.JPG	
59887	0	8622_411_120716_5.JPG	
59888	0	8622_411_120716_6.JPG	

Erhebungsbogen

B

Projekt	FFH-Monitoring	Interne Nr.	108773
Handlungsbedarf	Nein	DK5 DK5-GK	8622
Bearbeitung	BRA	DK5 - Name	Voßmoor
Räumliche Abbildung	Fläche	Biotop-Nr. alt	411
Anzahl Abschnitte	2	Kartierung	12.07.2016
		Fläche / Länge [m²/m]	36236,4828
		Breite (lineare Abb.) [m]	

Foto			
Interne Nr.	Index	Dateiname	Aufnahmerichtung
59889	0	8622_411_120716_7.JPG	
59890	0	8622_411_120716_8.JPG	
59891	0	8622_411_120716_9.JPG	
59892	0	8622_411_120716_10.JPG	
59893	0	8622_411_120716_11.JPG	
59894	0	8622_411_120716_12.JPG	
59895	0	8622_411_120716_13.JPG	

Weitere Angaben	
Merkmal	Wert
Auswertung	
Gefährdung/ Einflüsse	Die Vegetation ist insgesamt extrem artenarm, forstliche Nutzung, dadurch strukturell deutlich verarmt, große Bestände der neophytischen Späten Traubenkirsche und der forstlich eingebrachten Wald-Kiefer.
Wertgesichtspunkte	Sehr ungestört gelegen, naturhistorisch bedeutsame Geländeform, sehr trocken-mageres Standortpotential.
Ziele der Entwicklung	Im Bereich der Dünenzüge sollte zumindest auf Teilflächen eine Öffnung und eine Entwicklung von Heide und Trockenrasenvegetation angestrebt werden, auch offene Bodenbereiche sind erwünscht.
Maßnahmen	Die Vegetation sollte nach Möglichkeit mittel - bis langfristig in einen naturnahen Eichen-Mischwald umgebaut werden; In Teilbereichen sollte eine vollständige Rodung der Gehölze und ein Offenhalten erfolgen

Foto			
Fotodatei		Fotodatei	
	8622_411_120716_1.JPG		8622_411_120716_2.JPG
Bildbeschreibung		Bildbeschreibung	
Aufnahmerichtung		Aufnahmerichtung	



Erhebungsbogen

B

Projekt	FFH-Monitoring	Interne Nr.	108773
		DK5 DK5-GK	8622
Handlungsbedarf	Nein	DK5 - Name	Voßmoor
Bearbeitung	BRA	Biotop-Nr. alt	411
Räumliche Abbildung	Fläche	Kartierung	12.07.2016
Anzahl Abschnitte	2	Fläche / Länge [m²/m]	36236,4828
		Breite (lineare Abb.) [m]	

Foto

Fotodatei 8622_411_120716_3.JPG

Bildbeschreibung
Aufnahmerichtung



Fotodatei 8622_411_120716_4.JPG

Bildbeschreibung
Aufnahmerichtung



Teilflächenbeschreibung

Teilflächentyp		Teilflächen-Nr.	1
Biotoptyp	Kiefernwald, naturnah, auf trocken-mageren Standorten (2000)	Biotoptyp	WNK
- Zusatz		- gesetzl. Grundl.	
FFH-LRT		FFH-LRT	
Beschreibung		Entw.potential LRT	
		Hauptfläche	Ja
		Flächenanteil	100 %
		FFH-Unters.Fläche	Nein
		Saatgutfläche	Nein

Weitere Angaben

Merkmal	Wert
Boden	
Feuchte	6 - mäßig feucht und wechselfeucht
Reaktion	2 - sehr sauer
Stickstoffgehalt	3 - stickstoffarm
Standort, Relief	
Belichtung	6 - halbsonnig bis halbschattig
Veg. - Zeigerwerte	
Anz. Wechselfeuchtezeiger	1
Anz. Überschwemmungsz.	0
Anz. Magerkeitszeiger (N < 4)	3
Anteil Magerkeitszeiger (N < 4)	38 %
Veg. - Soziologie	
BfN Schlüssel	48.0.02 - Quercetalia robori-petraeae (Saure Eichenmichwälder)

Erhebungsbogen

B

Projekt	FFH-Monitoring	Interne Nr.	108773
		DK5 DK5-GK	8622
Handlungsbedarf	Nein	DK5 - Name	Voßmoor
Bearbeitung	BRA	Biotop-Nr. alt	411
Räumliche Abbildung	Fläche	Kartierung	12.07.2016
Anzahl Abschnitte	2	Fläche / Länge [m²/m]	36236,4828
		Breite (lineare Abb.) [m]	

Zeigerwerte der Pflanzenartenliste (Auswertung)

Standort	Belichtung	halbsonnig bis halbschattig	6,2
Boden	Feuchte	mäßig feucht und wechselfeucht	5,6
	Stickstoff (N)	stickstoffarm	3,4
	Reaktion	sehr sauer	2,4
Vegetation	Mahdverträglichkeit	schnittempfindlich (nur Herbstschnitt vertragend)	2,8
Zeigerwerte	Futterwert	geringwertiges Futter	2,9
	Wechselfeuchteanzeiger		1
	Giftpflanzen		0
	Überschw.anzeiger		0

Pflanzenartenliste

Gruppe / Pflanzenart	MS	M	W	Vs	St	PA	Ph	Sz	VS	V	G	cf	§	Rote Liste			
														HH	ND	SH	D
Tracheobionta (Gefäßpflanzen)																	
Amelanchier lamarckii (Kupfer-Felsenbirne)	7	w		-	-						-						
Deschampsia flexuosa (Draht-Schmiele)	7	d		-	-						-						
Dryopteris carthusiana (Dorniger Wurmfarne)	7	z		-	-						-						
Dryopteris dilatata (Breitblättriger Wurmfarne)	7	z		-	-						-						
Dryopteris filix-mas (Gewöhnlicher Wurmfarne)	7	w		-	-						-						
Fagus sylvatica (Rotbuche)	7	w		-	-						-						
Frangula alnus (Faulbaum)	7	z		-	-						-						
Lonicera periclymenum (Wald-Geißblatt)	7	z		-	-						-						
Pinus sylvestris (Wald-Kiefer)	7	d		-	-						-						
Prunus serotina (Späte Traubenkirsche)	7	h		-	-						-						
Quercus robur (Stiel-Eiche)	7	z		-	-						-						
Rubus idaeus (Himbeere)	7	w		-	-						-						
Vaccinium myrtillus (Gewöhnliche Heidelbeere)	7	z		-	-						-						
Anzahl Rote Liste Arten																	
Anzahl Arten											13						

MS: Mengensystem; M: Mengenangabe, W: Bewertung der Art (FFH-Monitoring), Vs: Vegetationsschicht, St: Status, PA: Autor Phänologie; Ph: Phänologie, Sz: Soziabilität, VS: Vitalitätssystem; V: Vitalität, G: Geschlecht, cf: unsichere Bestimmung, §: Schutz nach BNatSchG, HH: Rote Liste Hamburg, Nds: Rote Liste Niedersachsen, SH: Rote Liste Schleswig-Holstein, D: Rote Liste Deutschland