

Erhebungsbogen

B

Projekt	FFH-Monitoring	Interne Nr.	108770
		DK5 DK5-GK	8622
Handlungsbedarf	Nein	DK5 - Name	Voßmoor
Bearbeitung	BRA	Biotop-Nr. alt	408
Räumliche Abbildung	Fläche	Kartierung	12.07.2016
Anzahl Abschnitte	1	Fläche / Länge [m²/m]	4642,8076
		Breite (lineare Abb.) [m]	

Gesetzlicher Schutz kein gesetzl. Schutz **kein gesetzlich geschütztes Biotop** **Schutz nur teilweise** **Nein**

Gesamtbewertung	6	Wertvoll
– Alter	6	Biotop mittleren Alters, 50 bis 100 Jahre
– Belastungsgrad	5	Flächenhaft mittlere oder örtlich starke Belastung
– Ökolog. Funktion	6	Hohe Bedeutung in einem Biotopkomplex, für den lokalen Biotopverbund oder als Puffer
– Seltenheit	5	Seltener Biotoptyp, floristisch stark verarmt, ohne seltener Pflges. od. verbr. artenreicher Biotoptyp

Bestandsbeschreibung

Leicht welliges Dünenrelief, mit Niveauunterschieden von rund 2 m und einem forstlich geprägtem Baumbestand fast ausschließlich aus Waldkiefern, randlich etwas mehr Hängebirke. Die Kiefern relativ einnaltrig, mit Stammdicken um jeweils 40 cm und Höhen um 15 m. Bis zum Boden durchlichtet, fast ohne Strauchschicht, recht strukturarm. Am Boden durchgängig mit dichter Moosschicht und großem Bestand von Drahtschmiele, nur kleinräumig mit Vorkommen weiterer Arten bzw. Jungwuchs von weiteren Gehölzen. In kleineren Bereichen entwickeln sich Besenheidebestände. Der Waldabschnitt ist z.T. bis zum Boden durchlichtet, sehr strukturarm und totholzarm.

Vorkommen an Biotoptypen

1	TF	Typ	HF	F.Anteil
2	BTYP	Biotoptyp	- gesetzl. Grundl.	
3	Zusatz	Zusatz zum Biotoptypen		
4	LRT	Lebensraumtyp		
1	1		Ja	100 %
2	WZK	Kiefernforst (2000)		

Räumliche Lage

Lagebeschreibung	Südwestlicher Teil des gesperrten Gebietes der Polizeihundeschule		
Nachbarnutzung/en	Im Westen Straße, sonst weitere Kiefernforstbereiche		
Rechtswert (X)	587079	Hochwert (Y)	5922601
Bezirk	Bergedorf	Naturraum	Escheburger Randmoorgebiet (673.12)
Stadtteil (OT-Nr.)	Altengamme (605)	Gemarkung	Altengamme (602)
Digitaler Grünplan	<input type="checkbox"/> Hafengesamtgebiet	<input type="checkbox"/> Ramsargebiet	<input type="checkbox"/> EG-Vogelschutzgeb.
Ausgleichsflächen	<input type="checkbox"/> Biosphärenreservat	<input type="checkbox"/> Nationalpark	<input type="checkbox"/>
NSG / ND / LSG	NSG Borghorster Elblandschaft [HH-606 / Anteil: 99%]		
FFH-GEBIET	Borghorster Elblandschaft [DE 2527-303 / Anteil: 99%]		
Wasserschutzgebiet			

Erhebungsbogen

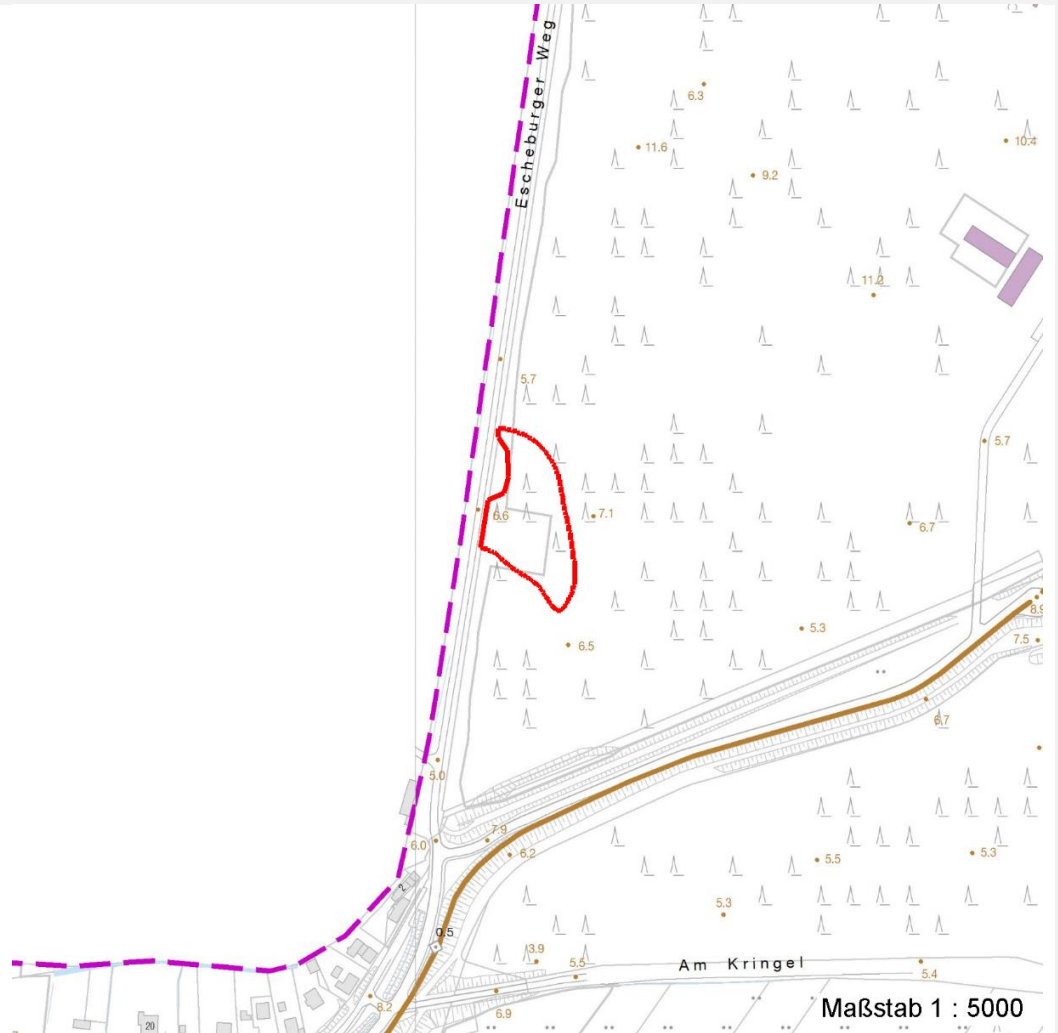
B

Projekt	FFH-Monitoring	Interne Nr.	108770
		DK5 DK5-GK	8622
		DK5 - Name	Voßmoor
Handlungsbedarf	Nein	Biotop-Nr. alt	408
Bearbeitung	BRA	Kartierung	12.07.2016
Räumliche Abbildung	Fläche	Fläche / Länge [m²/m]	4642,8076
Anzahl Abschnitte	1	Breite (lineare Abb.) [m]	

Kopie Nein

Räumliche Lage

Karte



Weitere Erhebungsbögen

Interne Nr.	Interne Nr. Zuordnung	DK5	Biotop-Nr.	Kartierung	Zuordnung	DK5 (GK)	Biotop-Nr. (alt)
108770	82847	8622	46	03.09.2012	<	8624	51

Zuordnung: N = nachfolgende Kartierung, K = weitere Kartierungen (zeitlich vorher oder nachher)

Foto

Interne Nr.	Index	Dateiname	Aufnahmerichtung
59870	0	8622_408_120716_1.JPG	
59871	0	8622_408_120716_2.JPG	
59872	0	8622_408_120716_3.JPG	
59873	0	8622_408_120716_4.JPG	

Erhebungsbogen

B

Projekt	FFH-Monitoring	Interne Nr.	108770
Handlungsbedarf	Nein	DK5 DK5-GK	8622
Bearbeitung	BRA	DK5 - Name	Voßmoor
Räumliche Abbildung	Fläche	Biotop-Nr. alt	408
Anzahl Abschnitte	1	Kartierung	12.07.2016
		Fläche / Länge [m²/m]	4642,8076
		Breite (lineare Abb.) [m]	

Weitere Angaben

Merkmal	Wert
Auswertung	
Gefährdung/ Einflüsse	Strukturaarm, deckungsarm; hoher Anteil der nicht vollständig standortheimischen Arten Waldkiefer und Späte Traubenkirsche
Wertgesichtspunkte	Alter, besonnter Waldboden, mit Entwicklungsmöglichkeiten für Heidevegetation.
Ziele der Entwicklung	Abhängig von der Gesamtkonzeption: Förderung der Entwicklung eines naturnahen Eichenmischwald das oder auch Förderung von Trockenrasen und Heidevegetation
Maßnahmen	Baumbestand vollständig roden und lockeren Stieleichenwald entwickeln, oder Flächen dauerhaft offen halten, um die Entwicklung von Heide und Trockenrasen zu fördern

Foto

Fotodatei 8622_408_120716_1.JPG
Bildbeschreibung
Aufnahmerichtung



Fotodatei 8622_408_120716_2.JPG
Bildbeschreibung
Aufnahmerichtung



Erhebungsbogen

B

Projekt	FFH-Monitoring	Interne Nr.	108770
		DK5 DK5-GK	8622
Handlungsbedarf	Nein	DK5 - Name	Voßmoor
Bearbeitung	BRA	Biotop-Nr. alt	408
Räumliche Abbildung	Fläche	Kartierung	12.07.2016
Anzahl Abschnitte	1	Fläche / Länge [m²/m]	4642,8076
		Breite (lineare Abb.) [m]	

Foto

Fotodatei 8622_408_120716_3.JPG

Bildbeschreibung
Aufnahmerichtung



Fotodatei 8622_408_120716_4.JPG

Bildbeschreibung
Aufnahmerichtung



Teilflächenbeschreibung

Teilflächentyp		Teilflächen-Nr.	1
Biotoptyp	Kiefernforst (2000)	Biotoptyp	WZK
- Zusatz		- gesetzl. Grundl.	
FFH-LRT		FFH-LRT	
Beschreibung		Entw.potential LRT	
		Hauptfläche	Ja
		Flächenanteil	100 %
		FFH-Unters.Fläche	Nein
		Saatgutfläche	Nein

Weitere Angaben

Merkmal	Wert
Boden	
Feuchte	6 - mäßig feucht und wechselfeucht
Reaktion	2 - sehr sauer
Stickstoffgehalt	3 - stickstoffarm
Standort, Relief	
Belichtung	6 - halbsonnig bis halbschattig
Veg. - Zeigerwerte	
Anz. Wechselfeuchtezeiger	1
Anz. Überschwemmungsz.	0
Anz. Magerkeitszeiger (N < 4)	5
Anteil Magerkeitszeiger (N < 4)	43 %
Veg. - Soziologie	
BfN Schlüssel	48.0.02 - Quercetalia robori-petraeae (Saure Eichenmichwälder)

Erhebungsbogen

B

Projekt	FFH-Monitoring	Interne Nr.	108770
		DK5 DK5-GK	8622
Handlungsbedarf	Nein	DK5 - Name	Voßmoor
Bearbeitung	BRA	Biotop-Nr. alt	408
Räumliche Abbildung	Fläche	Kartierung	12.07.2016
Anzahl Abschnitte	1	Fläche / Länge [m²/m]	4642,8076
		Breite (lineare Abb.) [m]	

Zeigerwerte der Pflanzenartenliste (Auswertung)

Standort	Belichtung	halbsonnig bis halbschattig	6,5
Boden	Feuchte	mäßig feucht und wechselfeucht	5,8
	Stickstoff (N)	stickstoffarm	3,1
	Reaktion	sehr sauer	2,3
Vegetation	Mahdverträglichkeit	schnittempfindlich (nur Herbstschnitt vertragend)	3
Zeigerwerte	Futterwert	geringwertiges Futter	2,9
	Wechselfeuchteanzeiger		1
	Giftpflanzen		0
	Überschw.anzeiger		0

Pflanzenartenliste

Gruppe / Pflanzenart	MS	M	W	Vs	St	PA	Ph	Sz	VS	V	G	cf	§	Rote Liste			
														HH	ND	SH	D
Tracheobionta (Gefäßpflanzen)																	
Agrostis capillaris (Rotes Straußgras)	7	w		-	-						-						
Betula pendula (Hänge-Birke)	7	z		-	-						-						
Calluna vulgaris (Besenheide)	7	w		-	-						-		3		V		
Deschampsia flexuosa (Draht-Schmiele)	7	d		-	-						-						
Dryopteris carthusiana (Dorniger Wurmfarne)	7	w		-	-						-						
Dryopteris dilatata (Breitblättriger Wurmfarne)	7	w		-	-						-						
Dryopteris filix-mas (Gewöhnlicher Wurmfarne)	7	w		-	-						-						
Frangula alnus (Faulbaum)	7	w		-	-						-						
Hypericum perforatum (Echtes Johanniskraut)	7	w		-	-						-						
Lonicera periclymenum (Wald-Geißblatt)	7	w		-	-						-						
Molinia caerulea (Blaues Pfeifengras)	7	w		-	-						-						
Pinus sylvestris (Wald-Kiefer)	7	d		-	-						-						
Prunus serotina (Späte Traubenkirsche)	7	w		-	-						-						
Quercus robur (Stiel-Eiche)	7	z		-	-						-						
Sorbus aucuparia (Eberesche)	7	w		-	-						-						
Vaccinium myrtillus (Gewöhnliche Heidelbeere)	7	w		-	-						-						
Lichenes (Flechten)																	
Cladonia spec. (Becherflechte)	7	w		-	-						-						
														Anzahl Rote Liste Arten	1	1	
														Anzahl Arten	17		

MS: Mengensystem; M: Mengenangabe, W: Bewertung der Art (FFH-Monitoring), Vs: Vegetationsschicht, St: Status, PA: Autor Phänologie; Ph: Phänologie, Sz: Soziabilität, VS: Vitalitätssystem; V: Vitalität, G: Geschlecht, cf: unsichere Bestimmung, §: Schutz nach BNatSchG, HH: Rote Liste Hamburg, ND: Rote Liste Niedersachsen, SH: Rote Liste Schleswig-Holstein, D: Rote Liste Deutschland