

# Erhebungsbogen

**B**

<b>Projekt</b>	FFH-Monitoring	<b>Interne Nr.</b>	108766
		<b>DK5   DK5-GK</b>	<b>8622</b>
<b>Handlungsbedarf</b>	Nein	<b>DK5 - Name</b>	Voßmoor
<b>Bearbeitung</b>	BRA	<b>Biotop-Nr.   alt</b>	<b>404</b>
<b>Räumliche Abbildung</b>	Fläche	<b>Kartierung</b>	12.07.2016
<b>Anzahl Abschnitte</b>	2	<b>Fläche / Länge [m<sup>2</sup>/m]</b>	4931,1584
		<b>Breite (lineare Abb.) [m]</b>	

**Gesetzlicher Schutz**    kein gesetzl. Schutz    **kein gesetzlich geschütztes Biotop**    **Schutz nur teilweise**    **Nein**

<b>Gesamtbewertung</b>	7	Besonders wertvoll
– <b>Alter</b>	7	Biotop hohen Alters, 100 bis 200 Jahre
– <b>Belastungsgrad</b>	7	Flächenhaft geringe oder Vorbelastung mit schwachem Einfluß
– <b>Ökolog. Funktion</b>	7	Sehr hohe Bedeutung in einem Biotopkomplex, für den lokalen Biotopverbund oder als Puffer
– <b>Seltenheit</b>	6	Seltener Biotoptyp, ohne seltene oder bedrohte Pflges., ungesättigtes Artenspektrum, reliktsche RL-Arten

## Bestandsbeschreibung

Langgestreckte Höhenrücken mit etwa 3 bis 4 m Höhe gegenüber dem benachbarten Gelände. Mit ostwestlichem Verlauf, innerhalb eines sonst verhältnismäßig eben gelagerten Waldbereiches. Kleinstufig strukturiert und naturnah ausgeprägt, dünentypisch. Vereinzelt mit älteren Stieleichen, die 40 cm Stammdicke erreichen, i.d.R. mit forstlich geprägtem Baumbestand aus einigen älteren Waldkiefern, die 50 cm Stammdicke erreichen, einem lockeren Bestand aus Hängebirken mit 10 bis 30 cm Stammdicke und einer unterschiedlich dichten Verbuschung aus Später Traubenkirsche und Vogelbeere. Am Boden i.d.R. aber durchgängig bewachsen von Drahtschmiel und dicken Moospolstern, darin aufkeimend einzelnen Gehölzen. Insgesamt nur mäßig artenreich.

## Vorkommen an Biotoptypen

1	TF	Typ	HF	F.Anteil
2	BTYP	Biotoptyp	- gesetzl. Grundl.	
3	Zusatz	Zusatz zum Biotoptypen		
4	LRT	Lebensraumtyp		
1	1		Ja	100 %
2	WNK	Kiefernwald, naturnah, auf trocken-mageren Standorten (2000)		

## Räumliche Lage

<b>Lagebeschreibung</b>	Südlich des Geländes der Polizeihundeschule, westlich der Zufahrt		
<b>Nachbarnutzung/en</b>	Weitere meistforstlich geprägte Waldbereiche, im Norden eine kleine Lichtung		
<b>Rechtswert (X)</b>	587234	<b>Hochwert (Y)</b>	5922588
<b>Bezirk</b>	Bergedorf	<b>Naturraum</b>	Escheburger Randmoorgebiet (673.12)
<b>Stadtteil (OT-Nr.)</b>	Altengamme (605)	<b>Gemarkung</b>	Altengamme (602)
<b>Digitaler Grünplan</b>	<input type="checkbox"/> <b>Hafengesamtgebiet</b>	<input type="checkbox"/> <b>Ramsargebiet</b>	<input type="checkbox"/> <b>EG-Vogelschutzgeb.</b>
<b>Ausgleichsflächen NSG / ND / LSG</b>	<input type="checkbox"/> <b>Biosphärenreservat</b>	<input type="checkbox"/> <b>Nationalpark</b>	<input type="checkbox"/>
<b>FFH-GEBIET</b>	LSG Altengamme [ HH-2002 / Anteil: < 1% ], NSG Borghorster Elblandschaft [ HH-606 / Anteil: 100% ]		
<b>Wasserschutzgebiet</b>	Borghorster Elblandschaft [ DE 2527-303 / Anteil: 100% ]		

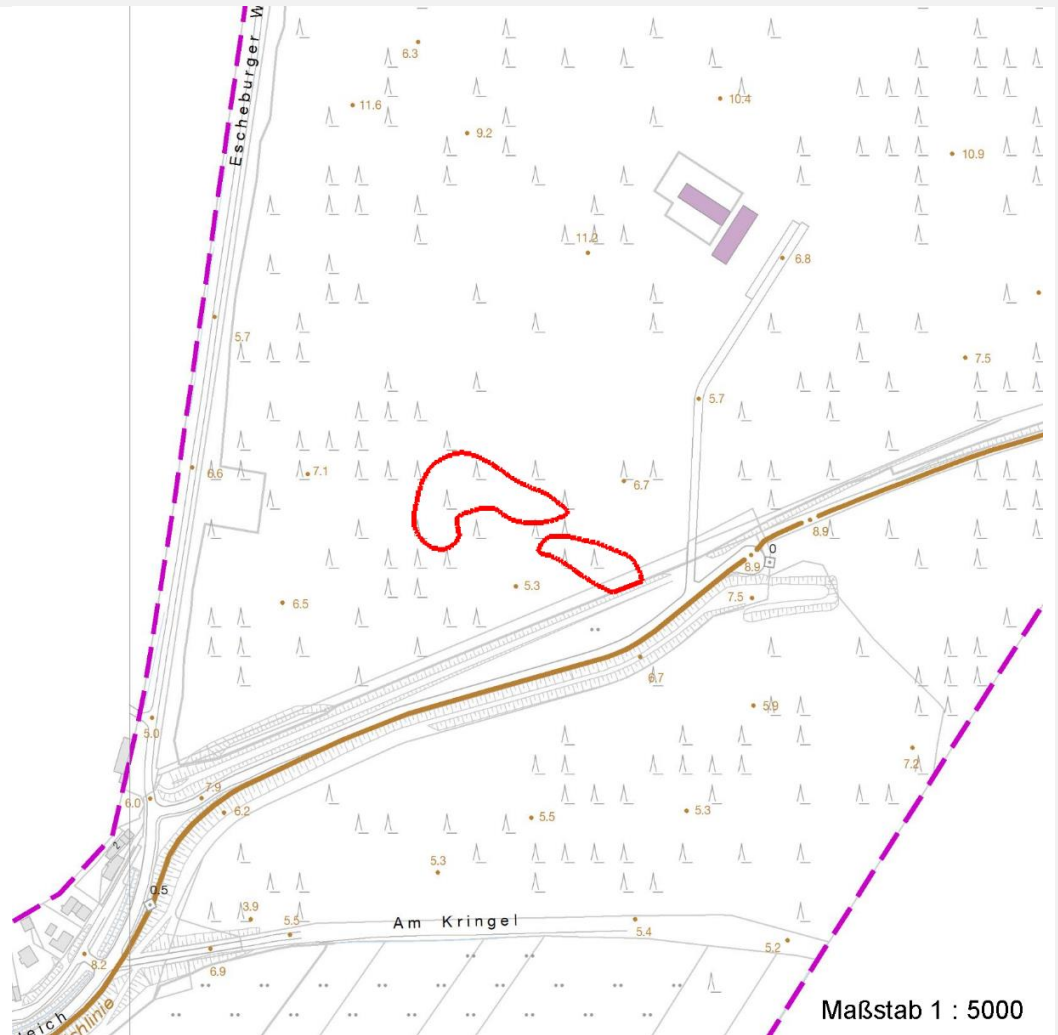
# Erhebungsbogen

**B**

<b>Projekt</b>	FFH-Monitoring	<b>Interne Nr.</b>	108766
		<b>DK5   DK5-GK</b>	<b>8622</b>
		<b>DK5 - Name</b>	Voßmoor
<b>Handlungsbedarf</b>	Nein	<b>Biotop-Nr.   alt</b>	<b>404</b>
<b>Bearbeitung</b>	BRA	<b>Kartierung</b>	12.07.2016
<b>Räumliche Abbildung</b>	Fläche	<b>Fläche / Länge [m<sup>2</sup>/m]</b>	4931,1584
<b>Anzahl Abschnitte</b>	2	<b>Breite (lineare Abb.) [m]</b>	

## Räumliche Lage

### Karte



## Weitere Erhebungsbögen

Interne Nr.	Interne Nr. Zuordnung	DK5	Biotop-Nr.	Kartierung	Zuordnung	DK5 (GK)	Biotop-Nr. (alt)
108766	82846	8622	45	03.09.2012	/	8624	50
108766	82847	8622	46	03.09.2012	/	8624	51

Zuordnung: N = nachfolgende Kartierung, K = weitere Kartierungen (zeitlich vorher oder nachher)

## Foto

Interne Nr.	Index	Dateiname	Aufnahmerichtung
59852	0	8622_404_120716_1.JPG	
59853	0	8622_404_120716_2.JPG	
59854	0	8622_404_120716_3.JPG	
59855	0	8622_404_120716_4.JPG	

# Erhebungsbogen

**B**

<b>Projekt</b>	FFH-Monitoring	<b>Interne Nr.</b>	108766
<b>Handlungsbedarf</b>	Nein	<b>DK5   DK5-GK</b>	<b>8622</b>
<b>Bearbeitung</b>	BRA	<b>DK5 - Name</b>	Voßmoor
<b>Räumliche Abbildung</b>	Fläche	<b>Biotop-Nr.   alt</b>	<b>404</b>
<b>Anzahl Abschnitte</b>	2	<b>Kartierung</b>	12.07.2016
		<b>Fläche / Länge [m<sup>2</sup>/m]</b>	4931,1584
		<b>Breite (lineare Abb.) [m]</b>	

## Weitere Angaben

Merkmal	Wert
<b>Auswertung</b>	
Gefährdung/ Einflüsse	Forstliche Nutzung, großer Bestand von Waldkiefer und Später Traubenkirsche.
Wertgesichtspunkte	Naturnahe Landschaftsstruktur, kleinräumige strukturelle Bereicherung durch Dünenzüge; gute Entwicklungsmöglichkeiten wegen des sehr mageren, sandigen Substrats
Ziele der Entwicklung	Abhängig von der Gesamtkonzeption: die Klimmzüge sind ein lohnender Bereich für die Öffnung des Bestandes und die Entwicklung von Heidevegetation
Maßnahmen	Späte Traubenkirsche und Waldkiefern roden und entfernen, dass über mehrere Jahre das Ziel des Umbaus zu einem lockeren, lichten, warmen Eichen-Birken-Mischwald oder auch zu offener Heidevegetation verfolgen.

## Foto

**Fotodatei** 8622\_404\_120716\_1.JPG**Bildbeschreibung**  
**Aufnahmerichtung****Fotodatei** 8622\_404\_120716\_2.JPG**Bildbeschreibung**  
**Aufnahmerichtung**

# Erhebungsbogen

**B**

<b>Projekt</b>	FFH-Monitoring	<b>Interne Nr.</b>	108766
		<b>DK5   DK5-GK</b>	<b>8622</b>
<b>Handlungsbedarf</b>	Nein	<b>DK5 - Name</b>	Voßmoor
<b>Bearbeitung</b>	BRA	<b>Biotop-Nr.   alt</b>	<b>404</b>
<b>Räumliche Abbildung</b>	Fläche	<b>Kartierung</b>	12.07.2016
<b>Anzahl Abschnitte</b>	2	<b>Fläche / Länge [m<sup>2</sup>/m]</b>	4931,1584
		<b>Breite (lineare Abb.) [m]</b>	

## Foto

**Fotodatei** 8622\_404\_120716\_3.JPG

**Bildbeschreibung**  
**Aufnahmerichtung**



**Fotodatei** 8622\_404\_120716\_4.JPG

**Bildbeschreibung**  
**Aufnahmerichtung**



## Teilflächenbeschreibung

<b>Teilflächentyp</b>		<b>Teilflächen-Nr.</b>	1
<b>Biotoptyp</b>	Kiefernwald, naturnah, auf trocken-mageren Standorten (2000)	<b>Biotoptyp</b>	WNK
- <b>Zusatz</b>		- <b>gesetzl. Grundl.</b>	
<b>FFH-LRT</b>		<b>FFH-LRT</b>	
<b>Beschreibung</b>		<b>Entw.potential LRT</b>	
		<b>Hauptfläche</b>	Ja
		<b>Flächenanteil</b>	100 %
		<b>FFH-Unters.Fläche</b>	Nein
		<b>Saatgutfläche</b>	Nein

## Weitere Angaben

Merkmal	Wert
<b>Boden</b>	
Feuchte	6 - mäßig feucht und wechselfeucht
Reaktion	3 - sauer
Stickstoffgehalt	4 - mäßig bis stickstoffarm
<b>Standort, Relief</b>	
Belichtung	6 - halbsonnig bis halbschattig
<b>Veg. - Zeigerwerte</b>	
Anz. Wechselfeuchtezeiger	1
Anz. Überschwemmungsz.	0
Anz. Magerkeitszeiger (N < 4)	5
Anteil Magerkeitszeiger (N < 4)	25 %
<b>Veg. - Soziologie</b>	
BfN Schlüssel	48.0.02 - Quercetalia robori-petraeae (Saure Eichenmichwälder)

# Erhebungsbogen

**B**

<b>Projekt</b>	FFH-Monitoring	<b>Interne Nr.</b>	108766
		<b>DK5   DK5-GK</b>	<b>8622</b>
<b>Handlungsbedarf</b>	Nein	<b>DK5 - Name</b>	Voßmoor
<b>Bearbeitung</b>	BRA	<b>Biotop-Nr.   alt</b>	<b>404</b>
<b>Räumliche Abbildung</b>	Fläche	<b>Kartierung</b>	12.07.2016
<b>Anzahl Abschnitte</b>	2	<b>Fläche / Länge [m<sup>2</sup>/m]</b>	4931,1584
		<b>Breite (lineare Abb.) [m]</b>	

## Zeigerwerte der Pflanzenartenliste (Auswertung)

<b>Standort</b>	<b>Belichtung</b>	halbsonnig bis halbschattig	6,3
<b>Boden</b>	<b>Feuchte</b>	mäßig feucht und wechselfeucht	5,6
	<b>Stickstoff (N)</b>	mäßig bis stickstoffarm	3,6
	<b>Reaktion</b>	sauer	2,6
<b>Vegetation</b>	<b>Mahdverträglichkeit</b>	schnittempfindlich (nur Herbstschnitt vertragend)	2,7
<b>Zeigerwerte</b>	<b>Futterwert</b>	geringwertiges Futter	2,8
	<b>Wechselfeuchteanzeiger</b>		1
	<b>Giftpflanzen</b>		0
	<b>Überschw.anzeiger</b>		0

## Pflanzenartenliste

Gruppe / Pflanzenart	MS	M	W	Vs	St	PA	Ph	Sz	VS	V	G	cf	§	Rote Liste				
														HH	ND	SH	D	
<b>Tracheobionta (Gefäßpflanzen)</b>																		
Betula pendula (Hänge-Birke)	7	h	-	-							-							
Carex arenaria (Sand-Segge)	7	w	-	-							-				3			V
Deschampsia flexuosa (Draht-Schmiele)	7	h	-	-							-							
Dryopteris carthusiana (Dorniger Wurmfarne)	7	w	-	-							-							
Dryopteris dilatata (Breitblättriger Wurmfarne)	7	z	-	-							-							
Frangula alnus (Faulbaum)	7	z	-	-							-							
Lonicera periclymenum (Wald-Geißblatt)	7	w	-	-							-							
Molinia caerulea (Blaues Pfeifengras)	7	w	-	-							-							
Pinus sylvestris (Wald-Kiefer)	7	h	-	-							-							
Prunus serotina (Späte Traubenkirsche)	7	h	-	-							-							
Quercus robur (Stiel-Eiche)	7	z	-	-							-							
Rubus idaeus (Himbeere)	7	w	-	-							-							
Sorbus aucuparia (Eberesche)	7	z	-	-							-							
Vaccinium myrtillus (Gewöhnliche Heidelbeere)	7	z	-	-							-							
														<b>Anzahl Rote Liste Arten</b>		<b>1</b>	<b>1</b>	
														<b>Anzahl Arten</b>		<b>14</b>		

MS: Mengensystem; M: Mengenangabe, W: Bewertung der Art (FFH-Monitoring), Vs: Vegetationsschicht, St: Status, PA: Autor Phänologie; Ph: Phänologie, Sz: Soziabilität, VS: Vitalitätssystem; V: Vitalität, G: Geschlecht, cf: unsichere Bestimmung, §: Schutz nach BNatSchG, HH: Rote Liste Hamburg, Nds: Rote Liste Niedersachsen, SH: Rote Liste Schleswig-Holstein, D: Rote Liste Deutschland