

Erhebungsbogen

B

Projekt	Biotopkartierung Hamburg	Interne Nr.	82838
		DK5 DK5-GK	8622 8624
		DK5 - Name	Voßmoor
Handlungsbedarf	Nein	Biotop-Nr. alt	33 38
Bearbeitung	BRA	Kartierung	04.06.2012
Räumliche Abbildung	Fläche	Fläche / Länge [m²/m]	42182,9555
Anzahl Abschnitte	1	Breite (lineare Abb.) [m]	

Gesetzlicher Schutz	§ 30 (2) 3.4 Trockenrasen	Schutz nur teilweise	Ja
----------------------------	----------------------------------	-----------------------------	-----------

Gesamtbewertung	7	Besonders wertvoll
– Alter	7	Biotop hohen Alters, 100 bis 200 Jahre
– Belastungsgrad	7	Flächenhaft geringe oder Vorbelastung mit schwachem Einfluß
– Ökolog. Funktion	8	Wertbestimmender Bestandteil eines wertvollen Biotopkomplexes oder für den regionalen Biotopverbund.
– Seltenheit	8	Sehr seltener Biotoptyp, hohe Anteile seltener oder bedrohter Pflges., gesättigtes Artenspektrum, RL-Arten

Bestandsbeschreibung

Großflächig dauerhaft von Rindern beweidetes Gebiet, mit leicht welligem Charakter. Ehemalige Flußbänke, eventuell auch dünen-sandiger Untergrund, in Maulwurfshügelbereichen deutlich mager-sandiger Untergrund mit kurzer, offener, magerer, teils zu Trockenrasen überleitender Vegetation, die jedoch - trotz der dauerhaften Beweidung - wenig verunkrautet ist. Mit hohen Anteilen feinblättriger Gräser, v.a. Rotschwengel, Straußgras und Trespe. Mit großem Anteil aus Spitzwegerich, größeren Aspekten von Ruchgras und Knollen-Hahnenfuß, als Zeiger des mageren Standortes auch höheren Anteilen von Kälberkopf und regelmäßigem Auftreten von Acker-Hornkraut. Insgesamt arten- und blütenreich, auch mit Vorkommen des gefährdeten Mannstreu, sehr blütenreich.

Trocken-mager mit Übergängen zu Trockenrasen ist die Fläche v.a. im Nordwesten. Der übrige Bereich ist eindeutig dem mesophilem, aber mageren und blütenreichem Grünland zuzuordnen.

Kleinere Teilflächen sind als Trockenrasen gesetzlich geschützt nach § 30 BNatSchG in Verbindung mit § 14 HmbBNatSchAG.

Vorkommen an Biotoptypen

1	TF	Typ	HF	F.Anteil
2	BTYP	Biotoptyp		- gesetzl. Grundl.
3	Zusatz	Zusatz zum Biotoptypen		
4	LRT	Lebensraumtyp		
1	1		Ja	90 %
2	GMT	Artenreiche Weide trocken-magerer Standorte (2000)		
1	2			10 %
2	TMZ	Sonstiger Trocken- oder Halbtrockenrasen (2000)		

Räumliche Lage

Lagebeschreibung	Zwischen Schwarzer Weg und Altmarmstruktur		
Nachbarnutzung/en	Grünland, gemäht		
Rechtswert (X)	587044	Hochwert (Y)	5922107
Bezirk	Bergedorf	Naturraum	Escheburger Randmoorgebiet (673.12)
Stadtteil (OT-Nr.)	Altengamme (605)	Gemarkung	Altengamme (602)
Digitaler Grünplan	<input type="checkbox"/> Hafengesamtgebiet	<input type="checkbox"/> Ramsargebiet	<input type="checkbox"/> EG-Vogelschutzgeb.
Ausgleichsflächen	<input checked="" type="checkbox"/> Biosphärenreservat	<input type="checkbox"/> Nationalpark	<input type="checkbox"/>
NSG / ND / LSG	LSG Altengamme [HH-2002 / Anteil: 1%], NSG Borghorster Elblandschaft [HH-606 / Anteil: 99%]		
FFH-GEBIET	Borghorster Elblandschaft [DE 2527-303 / Anteil: 99%]		
Wasserschutzgebiet			

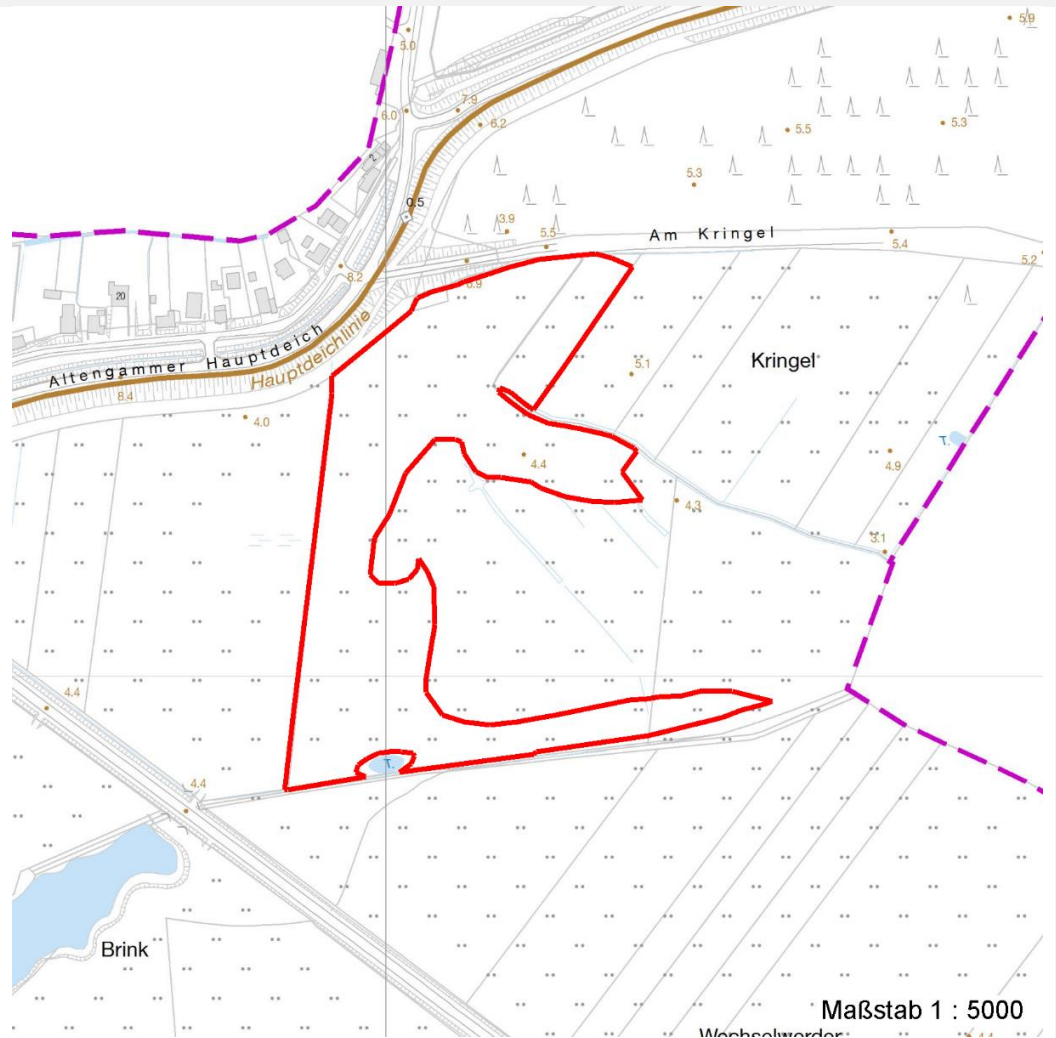
Erhebungsbogen

B

Projekt	Biotopkartierung Hamburg	Interne Nr.	82838	
		DK5 DK5-GK	8622	8624
		DK5 - Name	Voßmoor	
Handlungsbedarf	Nein	Biotop-Nr. alt	33	38
Bearbeitung	BRA	Kartierung	04.06.2012	
Räumliche Abbildung	Fläche	Fläche / Länge [m²/m]	42182,9555	
Anzahl Abschnitte	1	Breite (lineare Abb.) [m]		

Räumliche Lage

Karte



Weitere Erhebungsbögen

Interne Nr.	Interne Nr. Zuordnung	DK5	Biotop-Nr.	Kartierung	Zuordnung	DK5 (GK)	Biotop-Nr. (alt)
82838	70603	8622	33	17.05.2004	K	8624	38

Zuordnung: N = nachfolgende Kartierung, K = weitere Kartierungen (zeitlich vorher oder nachher)

Weitere Angaben

Merkmal	Wert
Auswertung	
Gefährdung/ Einflüsse	Potentiell gefährdet durch Überbeweidung, Tritt und Verunkrautung (Einwanderung von Jacobs-Kreuzkraut), bei dauerhafter extensive Nutzung eventuell zu mager und offen
Wertgesichtspunkte	Vorkommen gefährdeter Arten, artenreich, blütenreich, Offenbodenbereiche mit Wert als Insekten-Lebensraum, altes Grünland.
zoologisch bedeutsame Strukturen	Blütenreiche Fluren

Erhebungsbogen

B

Projekt	Biotopkartierung Hamburg	Interne Nr.	82838
		DK5 DK5-GK	8622 8624
		DK5 - Name	Voßmoor
Handlungsbedarf	Nein	Biotop-Nr. alt	33 38
Bearbeitung	BRA	Kartierung	04.06.2012
Räumliche Abbildung	Fläche	Fläche / Länge [m²/m]	42182,9555
Anzahl Abschnitte	1	Breite (lineare Abb.) [m]	

Weitere Angaben

Merkmal	Wert
Bedeutung für Tiergruppe	Offene trockene Sandflächen
Maßnahmen	Insekten, allgemein
	Wie bisher weiter bewirtschaften, das Aufkommen von Problemunkräutern auch weiterhin beobachten und ggf. unterbinden; mittelfristig eventuell eine leichte Düngung erlauben

Teilflächenbeschreibung

Teilflächentyp		Teilflächen-Nr.	1
Biotoptyp	Artenreiche Weide trocken-magerer Standorte (2000)	Biotoptyp	GMT
- Zusatz		- gesetzl. Grundl.	
FFH-LRT		FFH-LRT	
Beschreibung		Entw.potential LRT	
		Hauptfläche	Ja
		Flächenanteil	90 %
		FFH-Unters.Fläche	Nein
		Saatgutfläche	Nein

Weitere Angaben

Merkmal	Wert
Boden	
Feuchte	5 - frisch und mäßig frisch
Reaktion	6 - schwach sauer
Stickstoffgehalt	4 - mäßig bis stickstoffarm
Standort, Relief	
Belichtung	7 - halbsonnig
Veg. - Zeigerwerte	
Mahdverträglichkeit	7 - gut schnittverträglich
Futterwert	4 - mäßige Futterqualität
Anz. Giftpflanzen	4
Anz. Wechselfeuchtezeiger	5
Anz. Überschwemmungsz.	0
Anz. Magerkeitszeiger (N < 4)	19
Anteil Magerkeitszeiger (N < 4)	36 %
Veg. - Soziologie	
BfN Schlüssel	30.0.02.03 - Cynosurion (Weidelgras-Kammgrasweiden) 32 - Sedo-Scleranthetea (Lockere Sand- und Felsrasen) 33 - Festuco-Brometea (Kalk-Magerrasen)

Erhebungsbogen

B

Projekt	Biotopkartierung Hamburg		Interne Nr.	82838	
			DK5 DK5-GK	8622	8624
Handlungsbedarf	Nein		DK5 - Name	Voßmoor	
Bearbeitung	BRA	Kopie	Nein	Biotop-Nr. alt	33 38
Räumliche Abbildung	Fläche		Kartierung	04.06.2012	
Anzahl Abschnitte	1		Fläche / Länge [m²/m]	42182,9555	
			Breite (lineare Abb.) [m]		

Zeigerwerte der Pflanzenartenliste (Auswertung)

Standort	Belichtung	halbsonnig	7,2
Boden	Feuchte	frisch und mäßigfrisch	4,5
	Stickstoff (N)	mäßig bis stickstoffarm	3,7
	Reaktion	schwach sauer	5,6
Vegetation	Mahdverträglichkeit	gut schnittverträglich	6,6
Zeigerwerte	Futterwert	mäßige Futterqualität	4
	Wechselfeuchteanzeiger		5
	Giftpflanzen		4
	Überschw.anzeiger		0

Pflanzenartenliste

Gruppe / Pflanzenart	MS	M	W	Vs	St	PA	Ph	Sz	VS	V	G	cf	§	Rote Liste			
														HH	ND	SH	D
Tracheobionta (Gefäßpflanzen)																	
Achillea millefolium (Gewöhnliche Schafgarbe)	7	z		-	-												
Agrostis capillaris (Rotes Straußgras)	7	z		-	-												
Alopecurus pratensis (Wiesen-Fuchsschwanz)	7	w		-	-												
Anthoxanthum odoratum (Gewöhnliches Ruchgras)	7	h		-	-												
Arenaria serpyllifolia (Quendelblättriges Sandkraut)	7	w		-	-												
Arrhenatherum elatius (Glatthafer)	7	w		-	-												
Bellis perennis (Ausdauerndes Gänseblümchen)	7	w		-	-												
Bromus hordeaceus (Weiche Tresse)	7	w		-	-												
Cardamine pratensis (Wiesen-Schaumkraut)	7	w		-	-										V		
Carex hirta (Behaarte Segge)	7	w		-	-												
Cerastium arvense (Acker-Hornkraut)	7	w		-	-									3	V		
Cerastium glomeratum (Knäuel-Hornkraut)	7	w		-	-						X						
Cerastium holosteoides (Gewöhnliches Hornkraut)	7	w		-	-												
Cerastium semidecandrum (Fünfmänniges Hornkraut)	7	w		-	-												
Cirsium arvense (Acker-Kratzdistel)	7	w		-	-												
Cirsium vulgare (Gewöhnliche Kratzdistel)	7	w		-	-												
Crepis capillaris (Grüner Pippau)	7	w		-	-												
Cynosurus cristatus (Gewöhnliches Kammgras)	7	w		-	-										V		
Dianthus deltoides (Heide-Nelke)	7	w		-	-								b	1	3	2	V
Equisetum arvense (Acker-Schachtelhalm)	7	w		-	-												
Equisetum palustre (Sumpf-Schachtelhalm)	7	w		-	-												
Erigeron canadensis (Kanadisches Berufkraut)	7	w		-	-												
Erodium cicutarium (Gewöhnlicher Reiherschnabel)	7	w		-	-												
Eryngium campestre (Feld-Mannstreu)	7	z		-	-								b	2	3	1	V
Euphorbia esula (Esels-Wolfsmilch)	7	w		-	-									3		3	
Festuca ovina (Schaf-Schwingel)	7	w		-	-									V		V	V
Festuca pratensis (Wiesen-Schwingel)	7	w		-	-												
Festuca rubra (Rot-Schwingel)	7	h		-	-												
Galium album (Weißes Labkraut)	7	w		-	-												
Galium verum (Echtes Labkraut)	7	z		-	-									3			

Erhebungsbogen

B

Projekt	Biotopkartierung Hamburg	Interne Nr.	82838
		DK5 DK5-GK	8622 8624
		DK5 - Name	Voßmoor
Handlungsbedarf	Nein	Biotop-Nr. alt	33 38
Bearbeitung	BRA	Kartierung	04.06.2012
Räumliche Abbildung	Fläche	Fläche / Länge [m²/m]	42182,9555
Anzahl Abschnitte	1	Breite (lineare Abb.) [m]	

Pflanzenartenliste

Gruppe / Pflanzenart	MS	M	W	Vs	St	PA	Ph	Sz	VS	V	G	cf	§	Rote Liste				
														HH	ND	SH	D	
Galium x pommeranicum (Pommersches Labkraut)	7	w		-	-													
Geranium pusillum (Kleiner Storchschnabel)	7	w		-	-													
Holcus lanatus (Wolliges Honiggras)	7	z		-	-													
Hypochaeris radicata (Gewöhnliches Ferkelkraut)	7	z		-	-													
Leucanthemum vulgare (Frühe Wiesen-Margerite)	7	w		-	-													V
Lolium perenne (Ausdauerndes Weidelgras)	7	z		-	-													
Lotus corniculatus (Gewöhnlicher Hornklee)	7	w		-	-													V
Lychnis flos-cuculi (Kuckucks-Lichtnelke)	7	w		-	-													3
Lysimachia nummularia (Pfennigkraut)	7	w		-	-													
Plantago lanceolata (Spitz-Wegerich)	7	h		-	-													
Poa angustifolia (Schmalblättriges Rispengras)	7	w		-	-											D		G
Poa annua (Einjähriges Rispengras)	7	w		-	-													
Potentilla argentea (Silber-Fingerkraut)	7	z		-	-													V
Potentilla reptans (Kriechendes Fingerkraut)	7	w		-	-													
Prunella vulgaris (Kleine Braunelle)	7	w		-	-													
Ranunculus acris (Scharfer Hahnenfuß)	7	w		-	-													
Ranunculus bulbosus (Knolliger Hahnenfuß)	7	z		-	-												2	V
Rumex acetosella (Kleiner Sauerampfer)	7	z		-	-													
Rumex thyrsoiflorus (Straußblütiger Ampfer)	7	w		-	-													
Sanguisorba minor (Kleiner Wiesenknopf)	7	w		-	-													
Sedum acre (Scharfer Mauerpfeffer)	7	w		-	-													
Sedum sexangulare (Milder Mauerpfeffer)	7	z		-	-												2	3
Stellaria graminea (Gras-Sternmiere)	7	w		-	-													
Taraxacum spec. (Löwenzahn)	7	w		-	-													
Trifolium dubium (Kleiner Klee)	7	h		-	-													
Trifolium pratense (Rot-Klee)	7	w		-	-													
Trifolium repens (Weiß-Klee)	7	w		-	-													
Veronica arvensis (Feld-Ehrenpreis)	7	w		-	-													
Veronica serpyllifolia (Quendel-Ehrenpreis)	7	w		-	-													
Vicia angustifolia (Schmalblättrige Wicke)	7	w		-	-													
Vicia cracca (Vogel-Wicke)	7	w		-	-													
Vicia hirsuta (Rauhhaarige Wicke)	7	w		-	-													
Vicia tetrasperma (Viersamige Wicke)	7	w		-	-													
Anzahl Rote Liste Arten														10	2	13	3	
Anzahl Arten														63				

MS: Mengensystem; M: Mengenangabe, W: Bewertung der Art (FFH-Monitoring), Vs: Vegetationsschicht, St: Status, PA: Autor Phänologie; Ph: Phänologie, Sz: Soziabilität, VS: Vitalitätssystem; V: Vitalität, G: Geschlecht, cf: unsichere Bestimmung, §: Schutz nach BNatSchG, HH: Rote Liste Hamburg, Nds: Rote Liste Niedersachsen, SH: Rote Liste Schleswig-Holstein, D: Rote Liste Deutschland

Erhebungsbogen

B

Projekt	Biotopkartierung Hamburg	Interne Nr.	82838
		DK5 DK5-GK	8622 8624
		DK5 - Name	Voßmoor
Handlungsbedarf	Nein	Biotop-Nr. alt	33 38
Bearbeitung	BRA	Kartierung	04.06.2012
Räumliche Abbildung	Fläche	Fläche / Länge [m²/m]	42182,9555
Anzahl Abschnitte	1	Breite (lineare Abb.) [m]	

Teilflächenbeschreibung

Teilflächentyp		Teilflächen-Nr.	2
Biotoptyp	Sonstiger Trocken- oder Halbtrockenrasen (2000)	Biotoptyp	TMZ
- Zusatz		- gesetzl. Grundl.	
FFH-LRT		FFH-LRT	
Beschreibung		Entw.potential LRT	
		Hauptfläche	
		Flächenanteil	10 %
		FFH-Unters.Fläche	Nein
		Saatgutfläche	Nein