

Erhebungsbogen

B

Projekt	Biotopkartierung Hamburg	Interne Nr.	82761
		DK5 DK5-GK	8622 8622
		DK5 - Name	Voßmoor
Handlungsbedarf	Nein	Biotop-Nr. alt	2 48
Bearbeitung	BRA	Kartierung	14.09.2012
Räumliche Abbildung	Fläche	Fläche / Länge [m²/m]	3714,4909
Anzahl Abschnitte	1	Breite (lineare Abb.) [m]	

Gesetzlicher Schutz	§ 14 (2) 2.3 Felddgehölze	Schutz nur teilweise	Nein
----------------------------	---------------------------	-----------------------------	-------------

Gesamtbewertung	6 Wertvoll
– Alter	7 Biotop hohen Alters, 100 bis 200 Jahre
– Belastungsgrad	6 Flächenhaft geringe oder örtlich stärkere oder Vorbelastung mit deutlichem Einfluß
– Ökolog. Funktion	6 Hohe Bedeutung in einem Biotopkomplex, für den lokalen Biotopverbund oder als Puffer
– Seltenheit	6 Seltener Biotoptyp, ohne seltene oder bedrohte Pflges., ungesättigtes Artenspektrum, reliktsche RL-Arten

Bestandsbeschreibung

Vermutlich z.T. ehemals als Grünlandgenutzte Brachbereiche im Süden von Grünlandflächen, am Übergang zum Marschenbahndamm. Mit natürlichen Verbuschungen aus Erlen und Weiden in den Randbereichen, die örtlich kleinere Felddgehölze bilden. Der zentrale Bereich ist offener, relativ grundwassernah gelegen und feucht, in den Randbereichen etwas mesophiler mit Übergängen zu Brombeergebüsch und Brennesselfluren, mit Schleierfluren aus Zaunwinde. Im zentralen Bereich geschützte Feuchvegetation aus Hochstauden und Röhrichtarten. In Teilbereichen vermutlich zeitweilig wasserüberstaut. In Teilbereichen auch etwas grünlandartiger mit Dominanz von Flutrasen-Vegetation. Insgesamt sehr strukturreich. Der Südteil der Fläche ist insgesamt schon recht kräftig und dicht aufgewachsen und als Felddgehölz zu bezeichnen. Darin wächst eine ältere große Stieleiche mit 70 cm Stammdurchmesser.

Vorkommen an Biotoptypen

1	TF	Typ	HF	F.Anteil
2	BTYP	Biotoptyp	- gesetzl. Grundl.	
3	Zusatz	Zusatz zum Biotoptypen		
4	LRT	Lebensraumtyp		
1	1		Ja	100 %
2	HGF	Naturnahes Gehölz feuchter bis nasser Standorte (2000)		

Räumliche Lage

Lagebeschreibung	Nordwestseite vom Marschbahndamm		
Nachbarnutzung/en	Grünland, von Ponys beweidet, im Westen gemäht, im Südosten Marschbahndamm		
Rechtswert (X)	586272	Hochwert (Y)	5922043
Bezirk	Bergedorf	Naturraum	Vier- und Marschlande (673.10)
Stadtteil (OT-Nr.)	Altengamme (605)	Gemarkung	Altengamme (602)
Digitaler Grünplan	<input type="checkbox"/> Hafengesamtgebiet	<input type="checkbox"/> Ramsargebiet	<input type="checkbox"/> EG-Vogelschutzgeb.
Ausgleichsflächen	<input checked="" type="checkbox"/> Biosphärenreservat	<input type="checkbox"/> Nationalpark	<input type="checkbox"/>
NSG / ND / LSG			
FFH-GEBIET			
Wasserschutzgebiet	Curslack/Altengamme [3 / Anteil: 100%]		

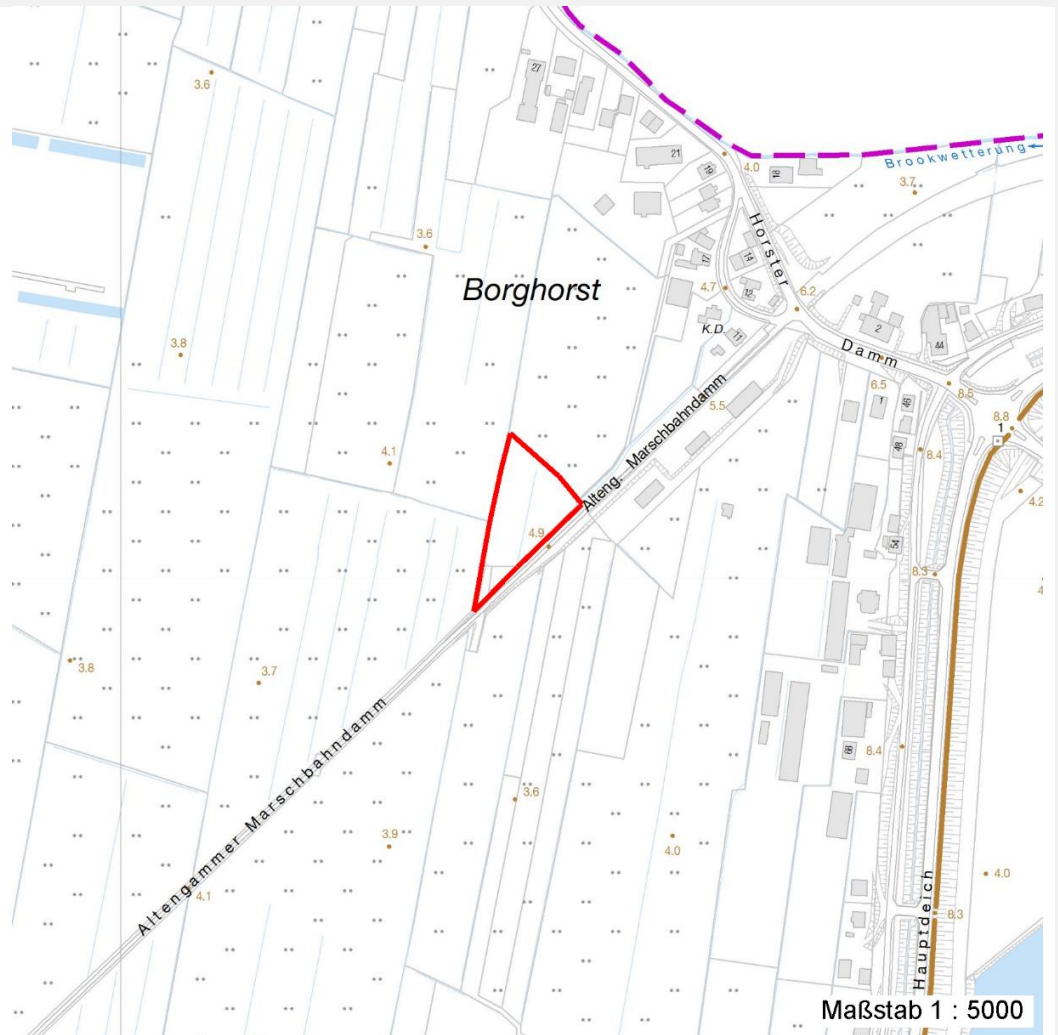
Erhebungsbogen

B

Projekt	Biotopkartierung Hamburg	Interne Nr.	82761
		DK5 DK5-GK	8622 8622
		DK5 - Name	Voßmoor
Handlungsbedarf	Nein	Biotop-Nr. alt	2 48
Bearbeitung	BRA	Kartierung	14.09.2012
Räumliche Abbildung	Fläche	Fläche / Länge [m²/m]	3714,4909
Anzahl Abschnitte	1	Breite (lineare Abb.) [m]	

Räumliche Lage

Karte



Weitere Erhebungsbögen

Interne Nr.	Interne Nr. Zuordnung	DK5	Biotop-Nr.	Kartierung	Zuordnung	DK5 (GK)	Biotop-Nr. (alt)
82761	70670	8622	2	27.09.2006	K	8622	48

Zuordnung: N = nachfolgende Kartierung, K = weitere Kartierungen (zeitlich vorher oder nachher)

Foto

Interne Nr.	Index	Dateiname	Aufnahmerichtung
33842	0	8622_2_140912_1.JPG	

Weitere Angaben

Merkmal	Wert
Auswertung Gefährdung/ Einflüsse	Entwässerung über die Randgräben, Nutzungsaufgabe bzw. nur zeitweilige Nutzung.

Erhebungsbogen

B

Projekt	Biotopkartierung Hamburg	Interne Nr.	82761
		DK5 DK5-GK	8622 8622
		DK5 - Name	Voßmoor
Handlungsbedarf	Nein	Biotop-Nr. alt	2 48
Bearbeitung	BRA	Kartierung	14.09.2012
Räumliche Abbildung	Fläche	Fläche / Länge [m²/m]	3714,4909
Anzahl Abschnitte	1	Breite (lineare Abb.) [m]	

Weitere Angaben

Merkmal	Wert
Wertgesichtspunkte zoologisch bedeutsame Strukturen	Sehr strukturreich, artenreich, alt, mit guten Entwicklungsmöglichkeiten Dichte Gehölzstruktur Totholz
Bedeutung für Tiergruppe	Hochwüchsige Gras- und Krautfluren Amphibien, Sommerquartiere Insekten, allgemein Vögel
Maßnahmen	Flächen weiterhin der Sukzession überlassen

Foto

Fotodatei 8622_2_140912_1.JPG
Bildbeschreibung
Aufnahmerichtung

Fotodatei
Bildbeschreibung
Aufnahmerichtung



Teilflächenbeschreibung

Teilflächentyp		Teilflächen-Nr.	1
Biototyp	Naturnahes Gehölz feuchter bis nasser Standorte (2000)	Biototyp	HGF
- Zusatz		- gesetzl. Grundl.	
FFH-LRT		FFH-LRT	
Beschreibung		Entw.potential LRT	
		Hauptfläche	Ja
		Flächenanteil	100 %
		FFH-Unters.Fläche	Nein
		Saatgutfläche	Nein

Erhebungsbogen

B

Projekt	Biotopkartierung Hamburg		Interne Nr.	82761	
			DK5 DK5-GK	8622	8622
Handlungsbedarf	Nein		DK5 - Name	Voßmoor	
Bearbeitung	BRA	Kopie	Biotop-Nr. alt	2	48
Räumliche Abbildung	Fläche	Nein	Kartierung	14.09.2012	
Anzahl Abschnitte	1		Fläche / Länge [m²/m]	3714,4909	
			Breite (lineare Abb.) [m]		

Weitere Angaben

Merkmal	Wert
Boden	
Feuchte	7 - feucht
Reaktion	7 - neutral
Stickstoffgehalt	7 - stickstoffreich
Standort, Relief	
Belichtung	7 - halbsonnig
Veg. - Zeigerwerte	
Anz. Wechselfeuchtezeiger	7
Anz. Überschwemmungsz.	4
Anz. Magerkeitszeiger (N < 4)	1
Anteil Magerkeitszeiger (N < 4)	0 %
Veg. - Soziologie	
BfN Schlüssel	21.0.01 - Agrostietalia stoloniferae (Flut- und Feuchtpionierassen) 27.0.01 - Phragmitetalia (Röhrichte und Großseggenrieder) 30.0.01.03 - Filipendulion (Mädesüß-Uferfluren) 44.0.01.01 - Salicion cinereae (Grauweidengebüsch) 48 - Querco-Fagetea (Reichere Laubwälder und Gebüsche)

Zeigerwerte der Pflanzenartenliste (Auswertung)

Standort	Belichtung	halbsonnig	6,7
Boden	Feuchte	feucht	7,4
	Stickstoff (N)	stickstoffreich	7,2
	Reaktion	neutral	6,8
Vegetation	Mahdverträglichkeit	mäßig schnittverträglich (erster Schnitt nicht vor 1. Juli)	4,6
Zeigerwerte	Futterwert	mäßige Futterqualität	3,9
	Wechselfeuchteanzeiger		7
	Giftpflanzen		2
	Überschw.anzeiger		4

Pflanzenartenliste

Gruppe / Pflanzenart	MS	M	W	Vs	St	PA	Ph	Sz	VS	V	G	cf	Rote Liste					
													§	HH	ND	SH	D	
Tracheobionta (Gefäßpflanzen)																		
Alnus glutinosa (Schwarz-Erle)	7	z		-	-													
Betula pendula (Hänge-Birke)	7	w		-	-													
Calystegia sepium (Zaun-Winde)	7	h		-	-													
Crataegus monogyna (Eingrifflicher Weißdorn)	7	w		-	-													
Equisetum palustre (Sumpf-Schachtelhalm)	7	w		-	-													
Fraxinus excelsior (Gewöhnliche Esche)	7	w		-	-													
Galeopsis tetrahit (Gewöhnlicher Hohlzahn)	7	w		-	-													
Galium palustre (Sumpf-Labkraut)	7	z		-	-													
Glyceria fluitans (Flutender Schwaden)	7	z		-	-													
Glyceria maxima (Wasser-Schwaden)	7	h		-	-													
Hedera helix (Efeu)	7	h		-	-													
Holcus lanatus (Wolliges Honiggras)	7	z		-	-													
Iris pseudacorus (Gelbe Schwertlilie)	7	w		-	-									b				

Erhebungsbogen

B

Projekt	Biotopkartierung Hamburg		Interne Nr.	82761	
			DK5 DK5-GK	8622	8622
			DK5 - Name	Voßmoor	
Handlungsbedarf	Nein		Biotop-Nr. alt	2	48
Bearbeitung	BRA	Kopie	Kartierung	14.09.2012	
Räumliche Abbildung	Fläche		Fläche / Länge [m²/m]	3714,4909	
Anzahl Abschnitte	1		Breite (lineare Abb.) [m]		

Pflanzenartenliste

Gruppe / Pflanzenart	MS	M	W	Vs	St	PA	Ph	Sz	VS	V	G	cf	Rote Liste						
													§	HH	ND	SH	D		
Juncus effusus (Flutter-Binse)	7	z		-	-														
Lysimachia nummularia (Pfennigkraut)	7	z		-	-														
Lysimachia vulgaris (Gewöhnlicher Gilbweiderich)	7	z		-	-														
Lythrum salicaria (Blut-Weiderich)	7	z		-	-														
Myosotis scorpioides agg. (Artengruppe Sumpf-vergissmeinnicht)	7	w		-	-													V	
Phalaris arundinacea (Rohr-Glanzgras)	7	h		-	-														
Phragmites australis (Schilf)	7	z		-	-														
Poa trivialis (Gewöhnliches Rispengras)	7	h		-	-														
Prunus serotina (Späte Traubenkirsche)	7	w		-	-														
Quercus rubra (Rot-Eiche)	7	w		-	-														
Ranunculus repens (Kriechender Hahnenfuß)	7	w		-	-														
Rosa canina (Hunds-Rose)	7	w		-	-														
Rubus fruticosus agg. (Artengruppe Echte Brombeere)	7	w		-	-														
Rumex obtusifolius (Stumpfbältriger Ampfer)	7	w		-	-														
Salix cinerea (Grau-Weide)	7	z		-	-														
Sorbus aucuparia (Eberesche)	7	w		-	-														
Urtica dioica (Große Brennessel)	7	z		-	-														
Vicia sepium (Zaun-Wicke)	7	w		-	-														
													Anzahl Rote Liste Arten				1		
													Anzahl Arten				31		

MS: Mengensystem; M: Mengenangabe, W: Bewertung der Art (FFH-Monitoring), Vs: Vegetationsschicht, St: Status, PA: Autor Phänologie; Ph: Phänologie, Sz: Soziabilität, VS: Vitalitätssystem; V: Vitalität, G: Geschlecht, cf: unsichere Bestimmung, §: Schutz nach BNatSchG, HH: Rote Liste Hamburg, Nds: Rote Liste Niedersachsen, SH: Rote Liste Schleswig-Holstein, D: Rote Liste Deutschland