

# Erhebungsbogen

**B**

<b>Projekt</b>	Biotopkartierung Hamburg		<b>Interne Nr.</b>	82512	
			<b>DK5   DK5-GK</b>	<b>8422</b>	8424
			<b>DK5 - Name</b>	Altengamme-Nord	
<b>Handlungsbedarf</b>	Nein		<b>Biotop-Nr.   alt</b>	<b>50</b>	94
<b>Bearbeitung</b>	NET		<b>Kartierung</b>	14.06.2012	
<b>Räumliche Abbildung</b>	Fläche		<b>Fläche / Länge [m<sup>2</sup>/m]</b>	79441,734	
<b>Anzahl Abschnitte</b>	1		<b>Breite (lineare Abb.) [m]</b>		

**Gesetzlicher Schutz**    kein gesetzl. Schutz    **kein gesetzlich geschütztes Biotop**    **Schutz nur teilweise**    **Nein**

<b>Gesamtbewertung</b>	6	Wertvoll
– <b>Alter</b>	5	Biotop mittleren Alters, 20 bis 50 Jahre
– <b>Belastungsgrad</b>	6	Flächenhaft geringe oder örtlich stärkere oder Vorbelastung mit deutlichem Einfluß
– <b>Ökolog. Funktion</b>	6	Hohe Bedeutung in einem Biotopkomplex, für den lokalen Biotopverbund oder als Puffer
– <b>Seltenheit</b>	6	Seltener Biotoptyp, ohne seltene oder bedrohte Pflges., ungesättigtes Artenspektrum, reliktsche RL-Arten

## Bestandsbeschreibung

östlicher Teil des Wasserwerksgeländes  
 Nördlich und südlich der Brunnenstrasse hat sich ein lichter, waldartiger Gehölzbestand aus Birken und Eichen und vereinzelt Zitterpappel entwickelt. Die Strauchschicht ist v. a. im südlichen Teil entwickelt und besteht dort aus jungen Eichen, Schwarzem Holunder, Zitterpappeln, Weiden und Weißdorn. Stellenweise haben sich dichte Brombeergebüsche gebildet, die im Randbereich mit Brennnesseln durchsetzt sind. Im nördlichen Teil ist abgesehen von Brombeergebüsch nur wenig Strauchschicht vorhanden. Stellenweise haben sich Weidengruppen entwickelt.

Die Brunnenstrasse und die Feldzufahrten sind gehölzfrei. Hier hat sich eine grasbestimmte Ruderalflur entwickelt. Die Flächen werden durch Mahd gepflegt. Am Südrand sind die Flächen relativ trocken und mager, hier kommen Arten wie Sandsegge, Leinkraut und Drahtschmiele vor.

## Vorkommen an Biotoptypen

1	TF	Typ	HF	F.Anteil
2	BTYP	Biotoptyp		- gesetzl. Grundl.
3	Zusatz	Zusatz zum Biotoptypen		
4	LRT	Lebensraumtyp		
1	1		Ja	70 %
2	WQM	Sonstiger Eichenmischwald (2000)		
3	XXX	keine Angabe (XXX)		
1	2			30 %
2	AKM	Halbruderale Gras- und Staudenflur mittlerer Standorte (2000)		
3	XXX	keine Angabe (XXX)		

## Räumliche Lage

<b>Lagebeschreibung</b>	Wasserwerksgelände, östlich der Straße Gammer Weg				
<b>Nachbarnutzung/en</b>	Wettern, Grünland, Brache, Wald				
<b>Rechtswert (X)</b>	585663	<b>Hochwert (Y)</b>	5922288		
<b>Bezirk</b>	Bergedorf	<b>Naturraum</b>	Vier- und Marschlande (673.10)		
<b>Stadtteil (OT-Nr.)</b>	Altengamme (605)	<b>Gemarkung</b>	Altengamme (602)		
<b>Digitaler Grünplan</b>	<input type="checkbox"/>	<b>Hafengesamtgebiet</b>	<input type="checkbox"/>	<b>Ramsargebiet</b>	<input type="checkbox"/> <b>EG-Vogelschutzgeb.</b>
<b>Ausgleichsflächen</b>	<input type="checkbox"/>	<b>Biosphärenreservat</b>	<input type="checkbox"/>	<b>Nationalpark</b>	<input type="checkbox"/>
<b>NSG / ND / LSG</b>					
<b>FFH-GEBIET</b>					
<b>Wasserschutzgebiet</b>	Curslack/Altengamme [ 1 / Anteil: 18% ], Curslack/Altengamme [ 2 / Anteil: 82% ], Curslack/Altengamme [ 3 / Anteil: <1% ]				

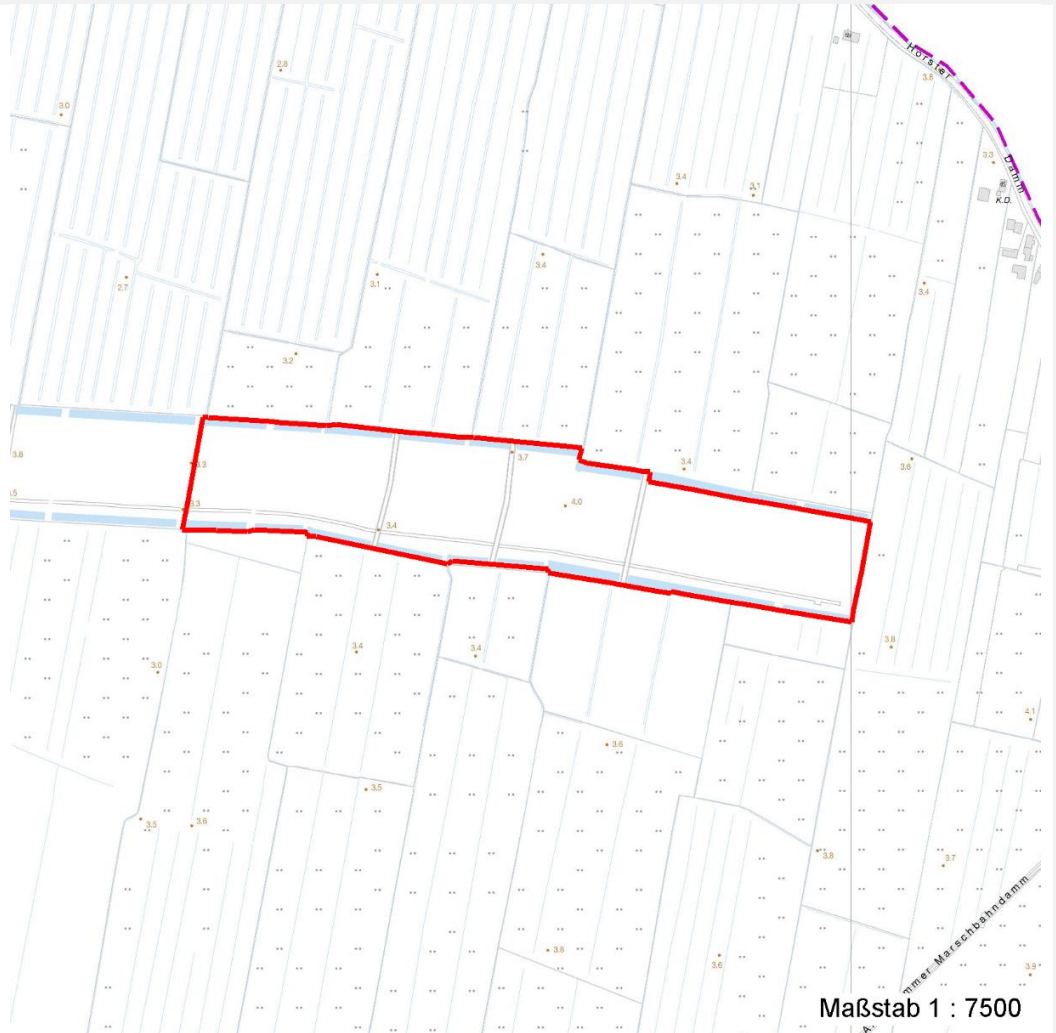
# Erhebungsbogen

**B**

<b>Projekt</b>	Biotopkartierung Hamburg		<b>Interne Nr.</b>	82512	
<b>Handlungsbedarf</b>	Nein		<b>DK5   DK5-GK</b>	<b>8422</b>	8424
<b>Bearbeitung</b>	NET		<b>DK5 - Name</b>	Altengamme-Nord	
<b>Räumliche Abbildung</b>	Fläche		<b>Biotop-Nr.   alt</b>	<b>50</b>	94
<b>Anzahl Abschnitte</b>	1		<b>Kartierung</b>	14.06.2012	
		<b>Kopie</b>	Nein		<b>Fläche / Länge [m<sup>2</sup>/m]</b>
					79441,734
					<b>Breite (lineare Abb.) [m]</b>

## Räumliche Lage

### Karte



## Weitere Erhebungsbögen

Interne Nr.	Interne Nr. Zuordnung	DK5	Biotop-Nr.	Kartierung	Zuordnung	DK5 (GK)	Biotop-Nr. (alt)
82512	70003	8422	50	15.09.2005	K	8424	94

Zuordnung: N = nachfolgende Kartierung, K = weitere Kartierungen (zeitlich vorher oder nachher)

## Foto

Interne Nr.	Index	Dateiname	Aufnahmerichtung
32157	0	8422_50_140612_1.JPG	

## Weitere Angaben

Merkmal	Wert
<b>Auswertung</b>	
Wertgesichtspunkte	Rückzugsraum Bedeutung für das Landschaftsbild

# Erhebungsbogen

**B**

<b>Projekt</b>	Biotopkartierung Hamburg	<b>Interne Nr.</b>	82512
<b>Handlungsbedarf</b>	Nein	<b>DK5   DK5-GK</b>	<b>8422</b> 8424
<b>Bearbeitung</b>	NET	<b>DK5 - Name</b>	Altengamme-Nord
<b>Räumliche Abbildung</b>	Fläche	<b>Biotop-Nr.   alt</b>	<b>50</b> 94
<b>Anzahl Abschnitte</b>	1	<b>Kartierung</b>	14.06.2012
		<b>Fläche / Länge [m<sup>2</sup>/m]</b>	79441,734
		<b>Breite (lineare Abb.) [m]</b>	

## Weitere Angaben

Merkmal	Wert
Bedeutung für Tiergruppe	Bedeutung für den Biotopverbund
Maßnahmen	Strukturvielfalt
	Vögel
	1.1 - Sukzession ungestört ablaufen lassen

## Foto

**Fotodatei** 8422\_50\_140612\_1.JPG  
**Bildbeschreibung**  
**Aufnahmerichtung**

**Fotodatei**  
**Bildbeschreibung**  
**Aufnahmerichtung**



## Teilflächenbeschreibung

<b>Teilflächentyp</b>		<b>Teilflächen-Nr.</b>	1
<b>Biotoptyp</b>	Sonstiger Eichenmischwald (2000)	<b>Biotoptyp</b>	WQM
- <b>Zusatz</b>	keine Angabe (XXX)	- <b>gesetzl. Grundl.</b>	
<b>FFH-LRT</b>		<b>FFH-LRT</b>	
<b>Beschreibung</b>		<b>Entw.potential LRT</b>	
Standort: Marsch		<b>Hauptfläche</b>	Ja
Gehölzbestand		<b>Flächenanteil</b>	70 %
		<b>FFH-Unters.Fläche</b>	Nein
		<b>Saatgutfläche</b>	Nein

# Erhebungsbogen

**B**

<b>Projekt</b>	Biotopkartierung Hamburg		<b>Interne Nr.</b>	82512	
			<b>DK5   DK5-GK</b>	<b>8422</b>	8424
<b>Handlungsbedarf</b>	Nein		<b>DK5 - Name</b>	Altengamme-Nord	
<b>Bearbeitung</b>	NET	<b>Kopie</b>	Nein	<b>Biotop-Nr.   alt</b>	50 94
<b>Räumliche Abbildung</b>	Fläche		<b>Kartierung</b>	14.06.2012	
<b>Anzahl Abschnitte</b>	1		<b>Fläche / Länge [m<sup>2</sup>/m]</b>	79441,734	
			<b>Breite (lineare Abb.) [m]</b>		

## Weitere Angaben

Merkmal	Wert
<b>Boden</b>	
Feuchte	5 - frisch und mäßig frisch
Stickstoffgehalt	7 - stickstoffreich
<b>Standort, Relief</b>	
Relief	eben
Belichtung	5 - halbschattig
<b>Veg. - Deckg./Ant.</b>	
Gesamt	100 %
1. Baumschicht	80 %
<b>Veg. - Höhe</b>	
Gesamt, durchschn.	18.00 m

## Zeigerwerte der Pflanzenartenliste (Auswertung)

<b>Standort</b>	<b>Belichtung</b>	halbsonnig	7,3
<b>Boden</b>	<b>Feuchte</b>	mäßig feucht und wechselfeucht	6,4
	<b>Stickstoff (N)</b>	mäßig stickstoffarm bis stickstoffreich	5,7
	<b>Reaktion</b>	schwach sauer	5,8
<b>Vegetation</b>	<b>Mahdverträglichkeit</b>	mäßig bis gut schnittverträglich (erster Schnitt nicht vor Mitte Juni)	5,9
<b>Zeigerwerte</b>	<b>Futterwert</b>	ausreichende Futterqualität	5
	<b>Wechselfeuchteanzeiger</b>		3
	<b>Giftpflanzen</b>		1
	<b>Überschw.anzeiger</b>		3

## Pflanzenartenliste

Gruppe / Pflanzenart	MS	M	W	Vs	St	PA	Ph	Sz	VS	V	G	cf	§	Rote Liste			
														HH	ND	SH	D
<b>Tracheobionta (Gefäßpflanzen)</b>																	
Agrostis stolonifera (Ausläufer-Straußgras)	7	h		K1	-												
Arrhenatherum elatius (Glatthafer)	7	w		K1	-												
Betula pendula (Hänge-Birke)	7	h		B1													
Calamagrostis epigejos (Land-Reitgras)	7	z		K1													
Carex acuta (Schlank-Segge)	7	z		K1	-										V		
Crataegus monogyna (Eingrifflicher Weißdorn)	7	w		B2													
Crataegus monogyna (Eingrifflicher Weißdorn)	7	w		S													
Dactylis glomerata (Wiesen-Knäuelgras)	7	z		K1	-												
Equisetum palustre (Sumpf-Schachtelhalm)	7	w		K1	-												
Galium aparine (Kletten-Labkraut)	7	w		K1	-												
Humulus lupulus (Hopfen)	7	w		S													
Lonicera periclymenum (Wald-Geißblatt)	7	z		K1	-												
Lysimachia vulgaris (Gewöhnlicher Gilbweiderich)	7	w		K1	-												
Phragmites australis (Schilf)	7	z		K1	-												
Populus tremula (Zitter-Pappel)	7	w		B1													
Populus tremula (Zitter-Pappel)	7	w		S													
Quercus robur (Stiel-Eiche)	7	h		B1													
Quercus robur (Stiel-Eiche)	7	w		B2													
Quercus robur (Stiel-Eiche)	7	z		S													

# Erhebungsbogen

**B**

<b>Projekt</b>	Biotopkartierung Hamburg	<b>Interne Nr.</b>	82512
		<b>DK5   DK5-GK</b>	<b>8422</b> 8424
<b>Handlungsbedarf</b>	Nein	<b>DK5 - Name</b>	Altengamme-Nord
<b>Bearbeitung</b>	NET	<b>Biotop-Nr.   alt</b>	<b>50</b> 94
<b>Räumliche Abbildung</b>	Fläche	<b>Kartierung</b>	14.06.2012
<b>Anzahl Abschnitte</b>	1	<b>Fläche / Länge [m<sup>2</sup>/m]</b>	79441,734
		<b>Breite (lineare Abb.) [m]</b>	

## Pflanzenartenliste

Gruppe / Pflanzenart	MS	M	W	Vs	St	PA	Ph	Sz	VS	V	G	cf	§	Rote Liste			
														HH	ND	SH	D
Rubus fruticosus agg. (Artengruppe Echte Brombeere)	7	h		S													
Salix viminalis (Korb-Weide)	7	w		S													
Salix x smithiana (Kübler-Weide)	7	w		S													D
Sambucus nigra (Schwarzer Holunder)	7	z		S													
Urtica dioica (Große Brennessel)	7	w		K1													
<b>Anzahl Rote Liste Arten</b>															<b>1</b>	<b>1</b>	
<b>Anzahl Arten</b>															<b>20</b>		

MS: Mengensystem; M: Mengenangabe, W: Bewertung der Art (FFH-Monitoring), Vs: Vegetationsschicht, St: Status, PA: Autor Phänologie; Ph: Phänologie, Sz: Soziabilität, VS: Vitalitätssystem; V: Vitalität, G: Geschlecht, cf: unsichere Bestimmung, §: Schutz nach BNatSchG, HH: Rote Liste Hamburg, ND: Rote Liste Niedersachsen, SH: Rote Liste Schleswig-Holstein, D: Rote Liste Deutschland

## Teilflächenbeschreibung

<b>Teilflächentyp</b>		<b>Teilflächen-Nr.</b>	2
<b>Biotoptyp</b>	Halbruderale Gras- und Staudenflur mittlerer Standorte (2000)	<b>Biotoptyp</b>	AKM
- <b>Zusatz</b>	keine Angabe (XXX)	- <b>gesetzl. Grundl.</b>	
<b>FFH-LRT Beschreibung</b>		<b>FFH-LRT Entw.potential LRT</b>	
Standort: Marsch		<b>Hauptfläche</b>	
Brunnentrasse, Feldzufahrten		<b>Flächenanteil</b>	30 %
		<b>FFH-Unters.Fläche</b>	Nein
		<b>Saatgutfläche</b>	Nein

## Weitere Angaben

Merkmal	Wert
<b>Boden</b>	
Feuchte	6 - mäßig feucht und wechselfeucht
Stickstoffgehalt	6 - mäßig stickstoffarm bis stickstoffreich
<b>Standort, Relief</b>	
Relief	eben
Belichtung	7 - halbsonnig
<b>Veg. - Deckg./Ant.</b>	
Gesamt	95 %
1. Krautschicht	95 %
<b>Veg. - Höhe</b>	
Gesamt, durchschn.	0.70 m

# Erhebungsbogen

**B**

<b>Projekt</b>	Biotopkartierung Hamburg		<b>Interne Nr.</b>	82512	
			<b>DK5   DK5-GK</b>	<b>8422</b>	8424
<b>Handlungsbedarf</b>	Nein		<b>DK5 - Name</b>	Altengamme-Nord	
<b>Bearbeitung</b>	NET	<b>Kopie</b>	<b>Biotop-Nr.   alt</b>	<b>50</b>	94
<b>Räumliche Abbildung</b>	Fläche		<b>Kartierung</b>	14.06.2012	
<b>Anzahl Abschnitte</b>	1		<b>Fläche / Länge [m<sup>2</sup>/m]</b>	79441,734	
			<b>Breite (lineare Abb.) [m]</b>		

## Zeigerwerte der Pflanzenartenliste (Auswertung)

<b>Standort</b>	<b>Belichtung</b>	halbsonnig	7,2
<b>Boden</b>	<b>Feuchte</b>	frisch und mäßigfrisch	5,3
	<b>Stickstoff (N)</b>	mäßig stickstoffarm	4,9
	<b>Reaktion</b>	mäßig sauer	4,8
<b>Vegetation</b>	<b>Mahdverträglichkeit</b>	mäßig schnittverträglich (erster Schnitt nicht vor 1. Juli)	5,3
<b>Zeigerwerte</b>	<b>Futterwert</b>	geringwertiges Futter	2,8
	<b>Wechselfeuchteanzeiger</b>		6
	<b>Giftpflanzen</b>		2
	<b>Überschw.anzeiger</b>		1

## Pflanzenartenliste

Gruppe / Pflanzenart	MS	M	W	Vs	St	PA	Ph	Sz	VS	V	G	cf	§	Rote Liste			
														HH	ND	SH	D
<b>Tracheobionta (Gefäßpflanzen)</b>																	
Achillea millefolium (Gewöhnliche Schafgarbe)	7	w		K1													
Aegopodium podagraria (Giersch)	7	w		K1	-												
Anthriscus sylvestris (Wiesen-Kerbel)	7	z		K1	-												
Arrhenatherum elatius (Glatthafer)	7	z		K1													
Artemisia vulgaris (Gewöhnlicher Beifuß)	7	w		K1													
Calamagrostis epigejos (Land-Reitgras)	7	w		K1													
Calystegia sepium (Zaun-Winde)	7	w		K1													
Carex acuta (Schlank-Segge)	7	l		K1	-										V		
Carex arenaria (Sand-Segge)	7	l		K1	-								3		V		
Cerastium holosteoides (Gewöhnliches Hornkraut)	7	w		K1													
Cirsium arvense (Acker-Kratzdistel)	7	w		K1													
Cirsium palustre (Sumpf-Kratzdistel)	7	w		K1	-												
Dactylis glomerata (Wiesen-Knäuelgras)	7	w		K1													
Deschampsia flexuosa (Draht-Schmiele)	7	l		K1	-												
Elymus repens (Gewöhnliche Quecke)	7	w		K1													
Equisetum palustre (Sumpf-Schachtelhalm)	7	w		K1													
Festuca pratensis (Wiesen-Schwingel)	7	z		K1													
Galeopsis tetrahit (Gewöhnlicher Hohlzahn)	7	w		K1													
Galium album (Weißes Labkraut)	7	w		K1													
Glechoma hederacea (Gundermann)	7	w		K1													
Glyceria maxima (Wasser-Schwaden)	7	w		K1													
Hieracium pilosella (Kleines Habichtskraut)	7	l		K1	-												
Holcus lanatus (Wolliges Honiggras)	7	z		K1													
Hypericum perforatum (Echtes Johanniskraut)	7	w		K1													
Juncus effusus (Flatter-Binse)	7	w		K1													
Linaria vulgaris (Gewöhnliches Leinkraut)	7	l		K1													
Lysimachia nummularia (Pfennigkraut)	7	w		K1													
Phalaris arundinacea (Rohr-Glanzgras)	7	w		K1													
Phragmites australis (Schilf)	7	w		K1													
Plantago lanceolata (Spitz-Wegerich)	7	z		K1													
Potentilla anserina (Gänse-Fingerkraut)	7	w		K1													
Ranunculus repens (Kriechender Hahnenfuß)	7	w		K1	-												
Rumex acetosa (Großer Sauerampfer)	7	w		K1	-												
Rumex acetosella (Kleiner Sauerampfer)	7	l		K1	-												
Rumex obtusifolius (Stumpfbältriger Ampfer)	7	w		K1													

