

Erhebungsbogen

B

Projekt	Biotopkartierung Hamburg		Interne Nr.	82240	
			DK5 DK5-GK	8422	8422
			DK5 - Name	Altengamme-Nord	
Handlungsbedarf	Nein		Biotop-Nr. alt	4	113
Bearbeitung	BRA		Kartierung	19.09.2012	
Räumliche Abbildung	Fläche		Fläche / Länge [m²/m]	6735,8448	
Anzahl Abschnitte	1		Breite (lineare Abb.) [m]		

Gesetzlicher Schutz	§ 30 (2) 2.5 Binsen- und seggenreiche Nasswiesen	Schutz nur teilweise	Nein
----------------------------	---	-----------------------------	-------------

Gesamtbewertung	6	Wertvoll
– Alter	7	Biotop hohen Alters, 100 bis 200 Jahre
– Belastungsgrad	5	Flächenhaft mittlere oder örtlich starke Belastung
– Ökolog. Funktion	6	Hohe Bedeutung in einem Biotopkomplex, für den lokalen Biotopverbund oder als Puffer
– Seltenheit	6	Seltener Biotoptyp, ohne seltene oder bedrohte Pflges., ungesättigtes Artenspektrum, reliktsche RL-Arten

Bestandsbeschreibung

Von Freizeit-Pferdehaltern genutztes Gebiet, mit mäßig extensiver, kleinparzelliger Nutzung. In der Umgebung mit eher mesophilen Grünlandbereichen. An dieser Stelle jedoch mit deutlich feuchtegeprägter Teilfläche, die zeitweilig auch wasserüberstaut ist. Mit großen Beständen von Waldsimse und Kriechendem Hahnenfuß sowie Flatterbinse. Derzeit jedoch relativ trocken, offenbar mit Pflegeschnitten in jüngerer Zeit, wobei das Schnittgut nicht genutzt worden ist und offenbar in Haufen aufgeschichtet und verbrannt worden ist, so dass im Bestand derzeit größere Brandlöcher vorhanden sind.

Vorkommen an Biotoptypen

1	TF	Typ	HF	F.Anteil
2	BTYP	Biotoptyp		- gesetzl. Grundl.
3	Zusatz	Zusatz zum Biotoptypen		
4	LRT	Lebensraumtyp		
1	1		Ja	65 %
2	GNR	Seggen-, binsen- und/oder hochstaudenreiche Nasswiese nährstoffreicher Standorte (2000)		
1	2			35 %
2	GMZ	Sonstiges mesophiles Grünland (2000)		

Räumliche Lage

Lagebeschreibung	Östlich Gammer Weg, nördlich Marschbahndamm und nördlich der Bebauung				
Nachbarnutzung/en	Grünland, Brachen				
Rechtswert (X)	585040	Hochwert (Y)	5922014		
Bezirk	Bergedorf	Naturraum	Vier- und Marschlande (673.10)		
Stadtteil (OT-Nr.)	Altengamme (605)	Gemarkung	Altengamme (602)		
Digitaler Grünplan	<input type="checkbox"/> Hafengesamtgebiet	<input type="checkbox"/> Ramsargebiet	<input type="checkbox"/> EG-Vogelschutzgeb.	<input type="checkbox"/>	
Ausgleichsflächen	<input type="checkbox"/> Biosphärenreservat	<input type="checkbox"/> Nationalpark	<input type="checkbox"/>		
NSG / ND / LSG					
FFH-GEBIET					
Wasserschutzgebiet	Curslack/Altengamme [3 / Anteil: 100%]				

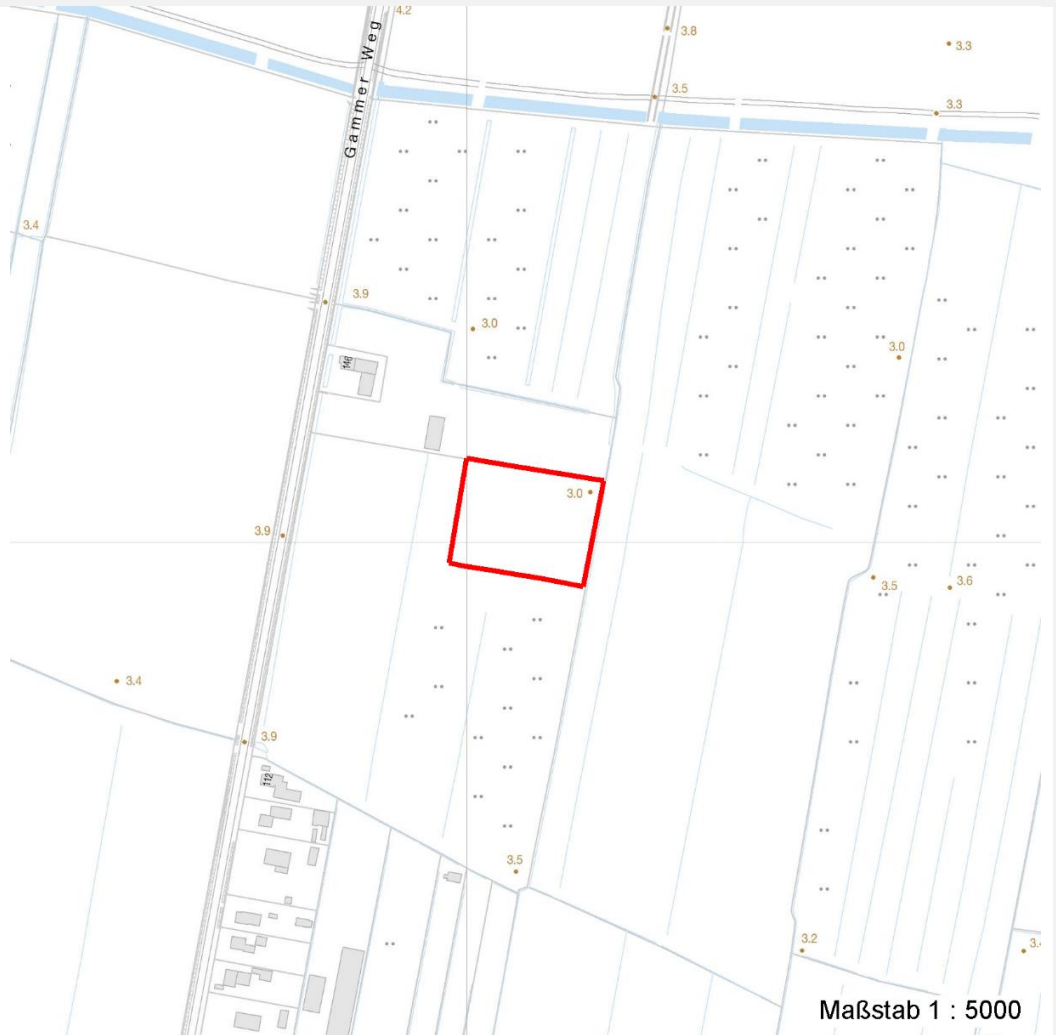
Erhebungsbogen

B

Projekt	Biotopkartierung Hamburg	Interne Nr.	82240
Handlungsbedarf	Nein	DK5 DK5-GK	8422 8422
Bearbeitung	BRA	DK5 - Name	Altengamme-Nord
Räumliche Abbildung	Fläche	Biotop-Nr. alt	4 113
Anzahl Abschnitte	1	Kartierung	19.09.2012
		Fläche / Länge [m²/m]	6735,8448
		Breite (lineare Abb.) [m]	

Räumliche Lage

Karte



Weitere Erhebungsbögen

Interne Nr.	Interne Nr. Zuordnung	DK5	Biotop-Nr.	Kartierung	Zuordnung	DK5 (GK)	Biotop-Nr. (alt)
82240	70167	8422	4	30.08.2005	K	8422	113

Zuordnung: N = nachfolgende Kartierung, K = weitere Kartierungen (zeitlich vorher oder nachher)

Foto

Interne Nr.	Index	Dateiname	Aufnahmerichtung
33971	0	8422_4_190912_1.JPG	
33972	0	8422_4_190912_2.JPG	

Weitere Angaben

Merkmal	Wert
Auswertung Gefährdung/ Einflüsse	Brandnutzung, Entwässerung.

Erhebungsbogen

B

Projekt	Biotopkartierung Hamburg	Interne Nr.	82240
Handlungsbedarf	Nein	DK5 DK5-GK	8422 8422
Bearbeitung	BRA	DK5 - Name	Altengamme-Nord
Räumliche Abbildung	Fläche	Biotop-Nr. alt	4 113
Anzahl Abschnitte	1	Kartierung	19.09.2012
		Fläche / Länge [m²/m]	6735,8448
		Breite (lineare Abb.) [m]	

Weitere Angaben

Merkmal	Wert
Wertgesichtspunkte Maßnahmen	Geschützter Feuchtbereich, entwickelbares Feuchtwiesenpotential. Nach Möglichkeit als extensive Wiese nutzen, Weidenutzung einstellen, regelmäßig schneiden und extensiv Pferdeheu gewinnen.

Foto

Fotodatei 8422_4_190912_1.JPG
Bildbeschreibung
Aufnahmerichtung



Fotodatei 8422_4_190912_2.JPG
Bildbeschreibung
Aufnahmerichtung



Teilflächenbeschreibung

Teilflächentyp	Seggen-, binsen- und/oder hochstaudenreiche Nasswiese nährstoffreicher Standorte (2000)	Teilflächen-Nr.	1
Biotoptyp		Biotoptyp	GNR
- Zusatz		- gesetzl. Grundl.	
FFH-LRT		FFH-LRT	
Beschreibung		Entw.potential LRT	
		Hauptfläche	Ja
		Flächenanteil	65 %
		FFH-Unters.Fläche	Nein
		Saatgutfläche	Nein

Erhebungsbogen

B

Projekt	Biotopkartierung Hamburg	Interne Nr.	82240
		DK5 DK5-GK	8422 8422
		DK5 - Name	Altengamme-Nord
Handlungsbedarf	Nein	Biotop-Nr. alt	4 113
Bearbeitung	BRA	Kartierung	19.09.2012
Räumliche Abbildung	Fläche	Fläche / Länge [m²/m]	6735,8448
Anzahl Abschnitte	1	Breite (lineare Abb.) [m]	

Weitere Angaben

Merkmal	Wert
Boden	
Feuchte	7 - feucht
Reaktion	4 - mäßig sauer bis sauer
Stickstoffgehalt	6 - mäßig stickstoffarm bis stickstoffreich
Standort, Relief	
Belichtung	7 - halbsonnig
Veg. - Zeigerwerte	
Anz. Wechselfeuchtezeiger	8
Anz. Überschwemmungsz.	2
Anz. Magerkeitszeiger (N < 4)	3
Anteil Magerkeitszeiger (N < 4)	2 %
Veg. - Soziologie	
BfN Schlüssel	27.0.01 - Phragmitetalia (Röhrichte und Großseggenrieder) 30.0.01 - Molinietalia caeruleae (Feuchtwiesen)

Zeigerwerte der Pflanzenartenliste (Auswertung)

Standort	Belichtung	halbsonnig	6,6
Boden	Feuchte	feucht	7,4
	Stickstoff (N)	mäßig stickstoffarm bis stickstoffreich	5,5
	Reaktion	mäßig sauer bis sauer	3,9
Vegetation	Mahdverträglichkeit	mäßig bis gut schnittverträglich (erster Schnitt nicht vor Mitte Juni)	5,8
Zeigerwerte	Futterwert	geringwertiges Futter	2,8
	Wechselfeuchteanzeiger		8
	Giftpflanzen		3
	Überschw.anzeiger		2

Pflanzenartenliste

Gruppe / Pflanzenart	MS	M	W	Vs	St	PA	Ph	Sz	VS	V	G	cf	Rote Liste					
													§	HH	ND	SH	D	
Tracheobionta (Gefäßpflanzen)																		
Carex acutiformis (Sumpf-Segge)	7	w		-	-													
Carex hirta (Behaarte Segge)	7	z		-	-													
Cirsium arvense (Acker-Kratzdistel)	7	w		-	-													
Cirsium palustre (Sumpf-Kratzdistel)	7	w		-	-													
Dactylis glomerata (Wiesen-Knäuelgras)	7	w		-	-													
Equisetum palustre (Sumpf-Schachtelhalm)	7	w		-	-													
Glyceria fluitans (Flutender Schwaden)	7	z		-	-													
Holcus lanatus (Wolliges Honiggras)	7	z		-	-													
Iris pseudacorus (Gelbe Schwertlilie)	7	w		-	-									b				
Juncus effusus (Flatter-Binse)	7	h		-	-													
Lotus pedunculatus (Sumpf-Hornklee)	7	w		-	-													V
Lysimachia vulgaris (Gewöhnlicher Gilbweiderich)	7	z		-	-													
Lythrum salicaria (Blut-Weiderich)	7	w		-	-													
Persicaria amphibia (Wasser-Knöterich)	7	w		-	-													
Phalaris arundinacea (Rohr-Glanzgras)	7	w		-	-													

Erhebungsbogen

B

Projekt	Biotopkartierung Hamburg	Interne Nr.	82240
		DK5 DK5-GK	8422 8422
		DK5 - Name	Altengamme-Nord
Handlungsbedarf	Nein	Biotop-Nr. alt	4 113
Bearbeitung	BRA	Kartierung	19.09.2012
Räumliche Abbildung	Fläche	Fläche / Länge [m²/m]	6735,8448
Anzahl Abschnitte	1	Breite (lineare Abb.) [m]	

Pflanzenartenliste

Gruppe / Pflanzenart	MS	M	W	Vs	St	PA	Ph	Sz	VS	V	G	cf	§	Rote Liste				
														HH	ND	SH	D	
Phragmites australis (Schilf)	7	w		-	-													
Poa trivialis (Gewöhnliches Rispengras)	7	h		-	-													
Ranunculus flammula (Brennender Hahnenfuß)	7	w		-	-													V
Ranunculus repens (Kriechender Hahnenfuß)	7	h		-	-													
Rumex acetosa (Großer Sauerampfer)	7	w		-	-													
Rumex obtusifolius (Stumpfbältriger Ampfer)	7	w		-	-													
Scirpus sylvaticus (Wald-Simse)	7	h		-	-													V
Stachys palustris (Sumpf-Ziest)	7	w		-	-													
Anzahl Rote Liste Arten													3					
Anzahl Arten													23					

MS: Mengensystem; M: Mengenangabe, W: Bewertung der Art (FFH-Monitoring), Vs: Vegetationsschicht, St: Status, PA: Autor Phänologie; Ph: Phänologie, Sz: Soziabilität, VS: Vitalitätssystem; V: Vitalität, G: Geschlecht, cf: unsichere Bestimmung, §: Schutz nach BNatSchG, HH: Rote Liste Hamburg, Nds: Rote Liste Niedersachsen, SH: Rote Liste Schleswig-Holstein, D: Rote Liste Deutschland

Teilflächenbeschreibung

Teilflächentyp		Teilflächen-Nr.	2
Biotoptyp	Sonstiges mesophiles Grünland (2000)	Biotoptyp	GMZ
- Zusatz		- gesetzl. Grundl.	
FFH-LRT		FFH-LRT	
Beschreibung		Entw.potential LRT	
		Hauptfläche	
		Flächenanteil	35 %
		FFH-Unters.Fläche	Nein
		Saatgutfläche	Nein