

Erhebungsbogen

B

Projekt	Biotopkartierung Hamburg	Interne Nr.	82510
		DK5 DK5-GK	8422 8424
		DK5 - Name	Altengamme-Nord
Handlungsbedarf	Nein	Biotop-Nr. alt	47 90
Bearbeitung	NET	Kartierung	25.05.2012
Räumliche Abbildung	Fläche	Fläche / Länge [m²/m]	12209,0216
Anzahl Abschnitte	1	Breite (lineare Abb.) [m]	

Gesetzlicher Schutz	§ 30 (2) 2.5 Binsen- und seggenreiche Nasswiesen	Schutz nur teilweise	Nein
----------------------------	---	-----------------------------	-------------

Gesamtbewertung	5	Noch wertvoll, gut entwicklungsfähig
– Alter	5	Biotop mittleren Alters, 20 bis 50 Jahre
– Belastungsgrad	6	Flächenhaft geringe oder örtlich stärkere oder Vorbelastung mit deutlichem Einfluß
– Ökolog. Funktion	5	Bedeutung in einem Biotopkomplex, für den lokalen Biotopverbund oder als Puffer
– Seltenheit	6	Seltener Biotoptyp, ohne seltene oder bedrohte Pflges., ungesättigtes Artenspektrum, reliktsche RL-Arten

Bestandsbeschreibung

Feuchter Teilbereich innerhalb eines größeren Weidegebietes, der nur extensiv beweidet wird. Die Vegetation wird von Flatterbinse, Wald-Simse, Behaarter Segge, Knick-Fuchsschwanz und weiteren Gräsern bestimmt.

Vorkommen an Biotoptypen

1	TF	Typ	HF	F.Anteil
2	BTYP	Biotoptyp	- gesetzl. Grundl.	
3	Zusatz	Zusatz zum Biotoptypen		
4	LRT	Lebensraumtyp		
1	1		Ja	100 %
2	GFR	Seggen- und binsenarme Feucht- oder Nasswiese nährstoffreicher Standorte (2000)		

Räumliche Lage

Lagebeschreibung	Östlich Gammer Weg		
Nachbarnutzung/en	Straße, Grünland		
Rechtswert (X)	585080	Hochwert (Y)	5922818
Bezirk	Bergedorf	Naturraum	Vier- und Marschlande (673.10)
Stadtteil (OT-Nr.)	Altengamme (605)	Gemarkung	Altengamme (602)
Digitaler Grünplan	<input type="checkbox"/> Hafengesamtgebiet	<input type="checkbox"/> Ramsargebiet	<input type="checkbox"/> EG-Vogelschutzgeb.
Ausgleichsflächen	<input type="checkbox"/> Biosphärenreservat	<input type="checkbox"/> Nationalpark	<input type="checkbox"/>
NSG / ND / LSG			
FFH-GEBIET			
Wasserschutzgebiet	Curslack/Altengamme [3 / Anteil: 100%]		

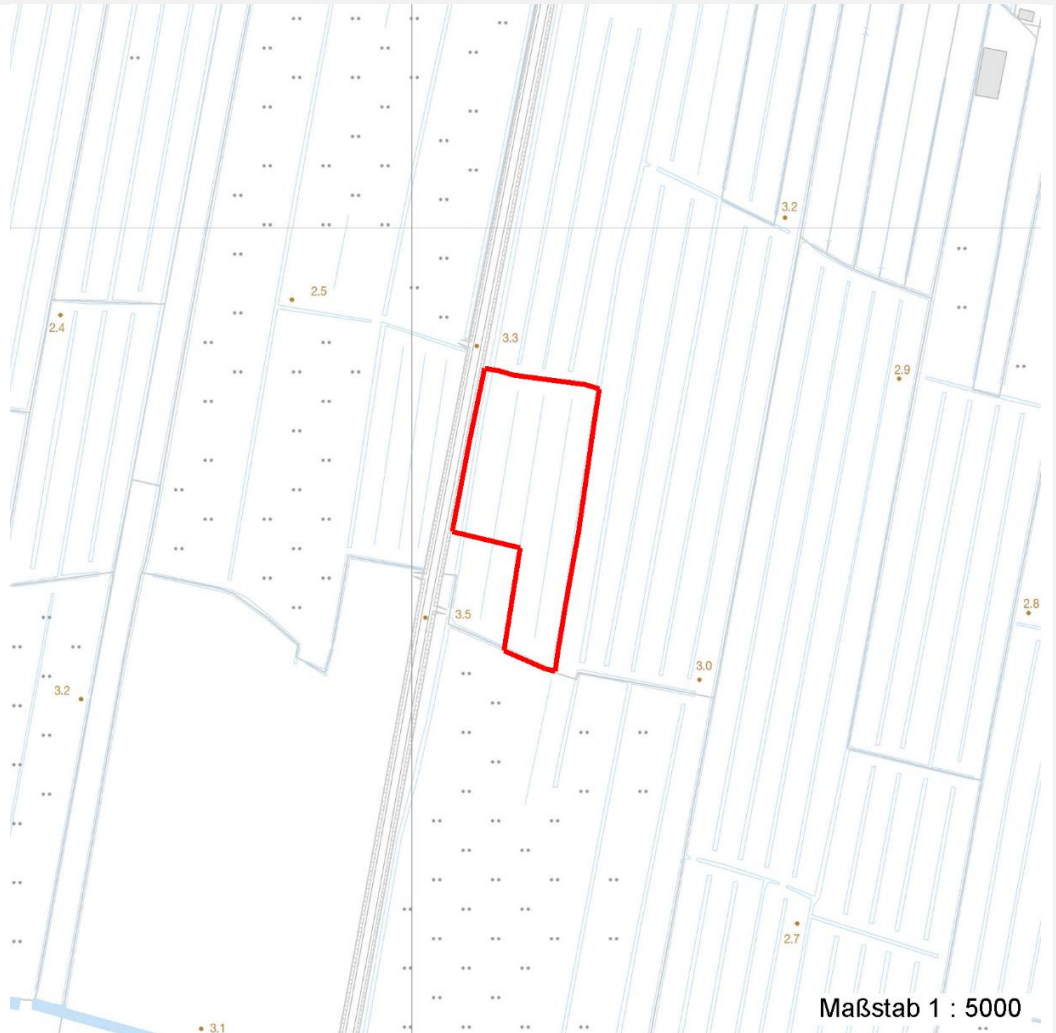
Erhebungsbogen

B

Projekt	Biotopkartierung Hamburg		Interne Nr.	82510	
Handlungsbedarf	Nein		DK5 DK5-GK	8422	8424
Bearbeitung	NET	Kopie	DK5 - Name	Altengamme-Nord	
Räumliche Abbildung	Fläche	Nein	Biotop-Nr. alt	47	90
Anzahl Abschnitte	1		Kartierung	25.05.2012	
			Fläche / Länge [m²/m]	12209,0216	
			Breite (lineare Abb.) [m]		

Räumliche Lage

Karte



Weitere Erhebungsbögen

Interne Nr.	Interne Nr. Zuordnung	DK5	Biotop-Nr.	Kartierung	Zuordnung	DK5 (GK)	Biotop-Nr. (alt)
82510	70089	8422	47	12.09.2005	K	8424	90

Zuordnung: N = nachfolgende Kartierung, K = weitere Kartierungen (zeitlich vorher oder nachher)

Foto

Interne Nr.	Index	Dateiname	Aufnahmerichtung
32150	0	8422_47_250512_1.JPG	N

Weitere Angaben

Merkmal	Wert
Auswertung Gefährdung/ Einflüsse Ziele der Entwicklung	Intensivierung der Nutzung oder Pflege Feuchtgrünland

Erhebungsbogen

B

Projekt	Biotopkartierung Hamburg	Interne Nr.	82510
Handlungsbedarf	Nein	DK5 DK5-GK	8422 8424
Bearbeitung	NET	DK5 - Name	Altengamme-Nord
Räumliche Abbildung	Fläche	Biotop-Nr. alt	47 90
Anzahl Abschnitte	1	Kartierung	25.05.2012
		Fläche / Länge [m²/m]	12209,0216
		Breite (lineare Abb.) [m]	

Weitere Angaben

Merkmal	Wert
Maßnahmen	4.6 - extensive Weidenutzung

Foto

Fotodatei	8422_47_250512_1.JPG	Fotodatei	
Bildbeschreibung		Bildbeschreibung	
Aufnahmerichtung	N	Aufnahmerichtung	



Teilflächenbeschreibung

Teilflächentyp	Seggen- und binsenarme Feucht- oder Nasswiese nährstoffreicher Standorte (2000)	Teilflächen-Nr.	1
Biotoptyp		Biotoptyp	GFR
- Zusatz		- gesetzl. Grundl.	
FFH-LRT		FFH-LRT	
Beschreibung	Standort: Substrat: Marschenboden, anmoorig (natürlich)	Entw.potential LRT	
		Hauptfläche	Ja
		Flächenanteil	100 %
		FFH-Unters.Fläche	Nein
		Saatgutfläche	Nein

Erhebungsbogen

B

Projekt	Biotopkartierung Hamburg		Interne Nr.	82510	
			DK5 DK5-GK	8422	8424
Handlungsbedarf	Nein		DK5 - Name	Altengamme-Nord	
Bearbeitung	NET	Kopie	Nein	Biotop-Nr. alt	47 90
Räumliche Abbildung	Fläche			Kartierung	25.05.2012
Anzahl Abschnitte	1			Fläche / Länge [m²/m]	12209,0216
				Breite (lineare Abb.) [m]	

Weitere Angaben

Merkmal	Wert
Boden	
Feuchte	7 - feucht
Stickstoffgehalt	5 - mäßig stickstoffarm
Standort, Relief	
Relief	Eben
Belichtung	9 - vollsonnig
Veg. - Deckg./Ant.	
Gesamt	100 %
1. Krautschicht	100 %
Veg. - Höhe	
Gesamt, durchschn.	0.60 m

Zeigerwerte der Pflanzenartenliste (Auswertung)

Standort	Belichtung	halbsonnig	7,1
Boden	Feuchte	feucht	6,9
	Stickstoff (N)	mäßig stickstoffarm	5
	Reaktion	mäßig sauer	4,7
Vegetation	Mahdverträglichkeit	mäßig bis gut schnittverträglich (erster Schnitt nicht vor Mitte Juni)	5,6
Zeigerwerte	Futterwert	sehr geringwertiges Futter	2,4
	Wechselfeuchteanzeiger		8
	Giftpflanzen		4
	Überschw.anzeiger		5

Pflanzenartenliste

Gruppe / Pflanzenart	MS	M	W	Vs	St	PA	Ph	Sz	VS	V	G	cf	§	Rote Liste			
														HH	ND	SH	D
Tracheobionta (Gefäßpflanzen)																	
Agrostis stolonifera (Ausläufer-Straußgras)	7	z		K1													
Alopecurus geniculatus (Knick-Fuchsschwanz)	7	z		K1	-												
Alopecurus pratensis (Wiesen-Fuchsschwanz)	7	z		K1	-												
Cardamine pratensis (Wiesen-Schaumkraut)	7	z		K1	-									V			
Carex acutiformis (Sumpf-Segge)	7	w		K1													
Carex disticha (Zweizeilige Segge)	7	w		K1	-								V	V			
Carex hirta (Behaarte Segge)	7	h		K1													
Elymus repens (Gewöhnliche Quecke)	7	w		K1													
Equisetum palustre (Sumpf-Schachtelhalm)	7	h		K1													
Glechoma hederacea (Gundermann)	7	w		K1													
Glyceria fluitans (Flutender Schwaden)	7	z		K1	-												
Holcus lanatus (Wolliges Honiggras)	7	z		K1													
Iris pseudacorus (Gelbe Schwertlilie)	7	w		K1									b				
Juncus effusus (Flatter-Binse)	7	h		K1													
Lolium perenne (Ausdauerndes Weidelgras)	7	z		K1													
Lysimachia vulgaris (Gewöhnlicher Gilbweiderich)	7	w		K1	-												
Persicaria hydropiper (Wasserpfeffer)	7	w		K1	-												
Phleum pratense (Wiesen-Lieschgras)	7	w		K1													
Poa trivialis (Gewöhnliches Rispengras)	7	z		K1													

Erhebungsbogen

B

Projekt	Biotopkartierung Hamburg		Interne Nr.	82510	
Handlungsbedarf	Nein		DK5 DK5-GK	8422	8424
Bearbeitung	NET	Kopie	DK5 - Name	Altengamme-Nord	
Räumliche Abbildung	Fläche	Nein	Biotop-Nr. alt	47	90
Anzahl Abschnitte	1		Kartierung	25.05.2012	
			Fläche / Länge [m²/m]	12209,0216	
			Breite (lineare Abb.) [m]		

Pflanzenartenliste

Gruppe / Pflanzenart	MS	M	W	Vs	St	PA	Ph	Sz	VS	V	G	cf	§	Rote Liste				
														HH	ND	SH	D	
Potentilla anserina (Gänse-Fingerkraut)	7	w		K1														
Ranunculus flammula (Brennender Hahnenfuß)	7	w		K1	-													V
Ranunculus repens (Kriechender Hahnenfuß)	7	w		K1														
Rumex spec. (Ampfer)	7	w		K1														
Scirpus sylvaticus (Wald-Simse)	7	w		K1														V
Stellaria graminea (Gras-Sternmiere)	7	w		K1	-													
Trifolium repens (Weiß-Klee)	7	w		K1														
Anzahl Rote Liste Arten													1	4				
Anzahl Arten																		
													26					

MS: Mengensystem; M: Mengenangabe, W: Bewertung der Art (FFH-Monitoring), Vs: Vegetationsschicht, St: Status, PA: Autor Phänologie; Ph: Phänologie, Sz: Soziabilität, VS: Vitalitätssystem; V: Vitalität, G: Geschlecht, cf: unsichere Bestimmung, §: Schutz nach BNatSchG, HH: Rote Liste Hamburg, Nds: Rote Liste Niedersachsen, SH: Rote Liste Schleswig-Holstein, D: Rote Liste Deutschland