

# Erhebungsbogen

**B**

<b>Projekt</b>	Biotopkartierung Hamburg	<b>Interne Nr.</b>	82868
		<b>DK5   DK5-GK</b>	<b>8422</b> 8624
		<b>DK5 - Name</b>	Altengamme-Nord
<b>Handlungsbedarf</b>	Nein	<b>Biotop-Nr.   alt</b>	<b>317</b> 74
<b>Bearbeitung</b>	BRA	<b>Kartierung</b>	13.09.2012
<b>Räumliche Abbildung</b>	Linie	<b>Fläche / Länge [m<sup>2</sup>/m]</b>	1398,814
<b>Anzahl Abschnitte</b>	11	<b>Breite (lineare Abb.) [m]</b>	3

**Gesetzlicher Schutz**    kein gesetzl. Schutz **kein gesetzlich geschütztes Biotop**    **Schutz nur teilweise**    **Nein**

<b>Gesamtbewertung</b>	6	Wertvoll
– <b>Alter</b>	7	Biotop hohen Alters, 100 bis 200 Jahre
– <b>Belastungsgrad</b>	5	Flächenhaft mittlere oder örtlich starke Belastung
– <b>Ökolog. Funktion</b>	6	Hohe Bedeutung in einem Biotopkomplex, für den lokalen Biotopverbund oder als Puffer
– <b>Seltenheit</b>	5	Seltener Biotoptyp, floristisch stark verarmt, ohne seltener Pflges. od. verbr. artenreicher Biotoptyp

## Bestandsbeschreibung

Grünlandgrabensystem, derzeit mit aktiver Bewässerung von Osten her. Nicht alle Gräben, die in der Altkartierung mit der Nr. 74 belegt worden sind, werden aktuell bewässert. Zwei Beetgräben haben offenbar über längere Zeit Wasser geführt, liegen derzeit aber trocken und sind fast ausschließlich von Röhrichten bzw. Großseggenbeständen eingenommen. Etwas verarmt gegenüber den übrigen wasserführenden Gräben im Gebiet, die eine Wasserfläche von rund 0,3 bis 0,5 m unter dem benachbarten Gelände haben, oft um 1 m breit sind. Mit breiten, landschaftstypischen Röhricht- und Seggenäumen mit höheren Anteilen niedermoortypischer Arten und einer Wasserfläche, die darauf hindeutet, dass in jüngerer Vergangenheit die Gewässer trockengefallen sind, da einzelne Landpflanzen am Gewässergrund erkennbar sind. Submerse Vegetation ist kaum vorhanden. In Teilbereichen dominiert Dreifurchige Wasserlinse unter der Oberfläche. Im übrigen sind die Gräben dem Typ des Froschbiß-Flußampfergrabens zuzuordnen, örtlich mit kleineren Beständen von Froschbiß und häufig mit relativ geschlossenen Decken aus verschiedenen Wasserlinsenarten. Der Wasserkörper ist oft nur um 20 cm tief, das Wasser gegenwärtig relativ klar, das in das Gebiet eingespült wird.

## Vorkommen an Biotoptypen

1	TF	Typ	HF	F.Anteil
2	BTYP	Biotoptyp	- gesetzl. Grundl.	
3	Zusatz	Zusatz zum Biotoptypen		
4	LRT	Lebensraumtyp		
1	1		Ja	100 %
2	FGR	Nährstoffreicher Graben mit Stillgewässercharakter (2000)		
3	gf	Froschbiß-Flußampfer-Typ (gf)		

## Räumliche Lage

<b>Lagebeschreibung</b>	Südlich Horster Damm		
<b>Nachbarnutzung/en</b>	Grünland, beweidet und gemäht		
<b>Rechtswert (X)</b>	585935	<b>Hochwert (Y)</b>	5922516
<b>Bezirk</b>	Bergedorf	<b>Naturraum</b>	Vier- und Marschlande (673.10)
<b>Stadtteil (OT-Nr.)</b>	Altengamme (605)	<b>Gemarkung</b>	Altengamme (602)
<b>Digitaler Grünplan</b>	<input type="checkbox"/> <b>Hafengesamtgebiet</b>	<input type="checkbox"/> <b>Ramsargebiet</b>	<input type="checkbox"/> <b>EG-Vogelschutzgeb.</b>
<b>Ausgleichsflächen</b>	<input type="checkbox"/> <b>Biosphärenreservat</b>	<input type="checkbox"/> <b>Nationalpark</b>	<input type="checkbox"/>
<b>NSG / ND / LSG</b>			
<b>FFH-GEBIET</b>			
<b>Wasserschutzgebiet</b>	Curslack/Altengamme [ 2 / Anteil: 1% ], Curslack/Altengamme [ 3 / Anteil: 99% ]		

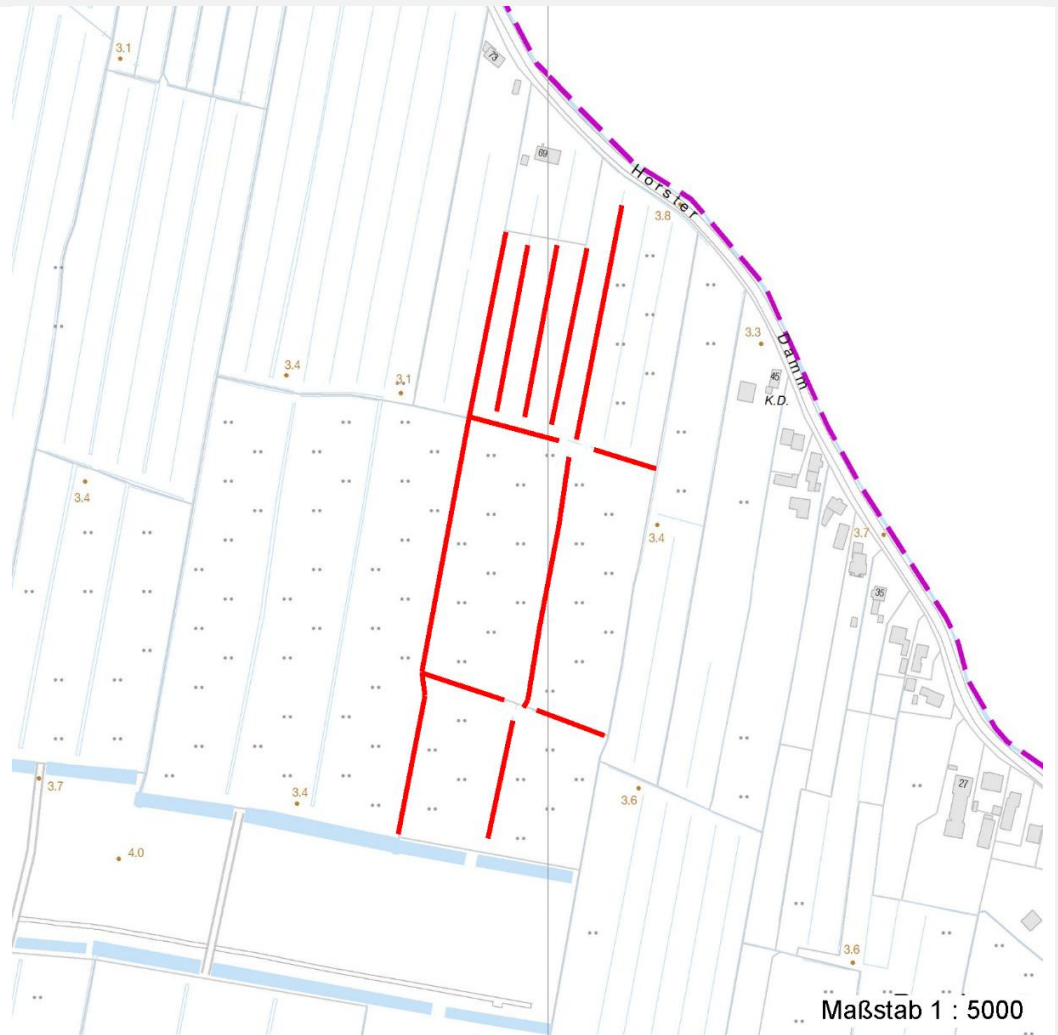
# Erhebungsbogen

**B**

<b>Projekt</b>	Biotopkartierung Hamburg	<b>Interne Nr.</b>	82868
		<b>DK5   DK5-GK</b>	<b>8422</b> 8624
		<b>DK5 - Name</b>	Altengamme-Nord
<b>Handlungsbedarf</b>	Nein	<b>Biotop-Nr.   alt</b>	<b>317</b> 74
<b>Bearbeitung</b>	BRA	<b>Kartierung</b>	13.09.2012
<b>Räumliche Abbildung</b>	Linie	<b>Fläche / Länge [m<sup>2</sup>/m]</b>	1398,814
<b>Anzahl Abschnitte</b>	11	<b>Breite (lineare Abb.) [m]</b>	3

## Räumliche Lage

Karte



## Weitere Erhebungsbögen

Interne Nr.	Interne Nr. Zuordnung	DK5	Biotop-Nr.	Kartierung	Zuordnung	DK5 (GK)	Biotop-Nr. (alt)
82868	70255	8422	317	27.09.2006	K	8624	74

Zuordnung: N = nachfolgende Kartierung, K = weitere Kartierungen (zeitlich vorher oder nachher)

## Foto

Interne Nr.	Index	Dateiname	Aufnahmerichtung
33814	0	8422_317_130912_1.JPG	
33815	0	8422_317_130912_2.JPG	
33816	0	8422_317_130912_3.JPG	
33817	0	8422_317_130912_4.JPG	

# Erhebungsbogen

**B**

<b>Projekt</b>	Biotopkartierung Hamburg	<b>Interne Nr.</b>	82868
<b>Handlungsbedarf</b>	Nein	<b>DK5   DK5-GK</b>	<b>8422</b> 8624
<b>Bearbeitung</b>	BRA	<b>DK5 - Name</b>	Altengamme-Nord
<b>Räumliche Abbildung</b>	Linie	<b>Biotop-Nr.   alt</b>	<b>317</b> 74
<b>Anzahl Abschnitte</b>	11	<b>Kartierung</b>	13.09.2012
		<b>Fläche / Länge [m<sup>2</sup>/m]</b>	1398,814
		<b>Breite (lineare Abb.) [m]</b>	3

## Weitere Angaben

Merkmal	Wert
<b>Auswertung</b>	
Gefährdung/ Einflüsse	Offenbar schwankende Wasserstände, im übrigen aber an das Wasserwerksgelände angeschlossen und von daher i.d.R. wohl mit hohen Wasserständen, gegenwärtig nur durch Bauarbeiten beeinträchtigt.
Wertgesichtspunkte	Gewöhnlich dauerhafte Wasserführung, relativ artenreich bewachsen, vermutlich größere Bedeutung als Amphibien-Laichgewässer, Vorkommen gefährdeter Arten.
zoologisch bedeutsame Strukturen	Kleingewässer, wasserführende Gräben
Bedeutung für Tiergruppe	Amphibien Mollusken
Maßnahmen	Wasserstände nach Möglichkeit dauerhaft auf hohem Niveau halten, im übrigen Bewirtschaftung und Nutzung in der gegenwärtigen Form fortsetzen.
<b>Größe</b>	
Breite	3.00 m

## Foto

**Fotodatei** 8422\_317\_130912\_1.JPG

**Bildbeschreibung**  
**Aufnahmerichtung**



**Fotodatei** 8422\_317\_130912\_2.JPG

**Bildbeschreibung**  
**Aufnahmerichtung**



# Erhebungsbogen

**B**

<b>Projekt</b>	Biotopkartierung Hamburg	<b>Interne Nr.</b>	82868
<b>Handlungsbedarf</b>	Nein	<b>DK5   DK5-GK</b>	<b>8422</b> 8624
<b>Bearbeitung</b>	BRA	<b>DK5 - Name</b>	Altengamme-Nord
<b>Räumliche Abbildung</b>	Linie	<b>Biotop-Nr.   alt</b>	<b>317</b> 74
<b>Anzahl Abschnitte</b>	11	<b>Kartierung</b>	13.09.2012
		<b>Fläche / Länge [m<sup>2</sup>/m]</b>	1398,814
		<b>Breite (lineare Abb.) [m]</b>	3

## Foto

**Fotodatei** 8422\_317\_130912\_3.JPG

**Bildbeschreibung**  
**Aufnahmerichtung**



**Fotodatei** 8422\_317\_130912\_4.JPG

**Bildbeschreibung**  
**Aufnahmerichtung**



## Teilflächenbeschreibung

<b>Teilflächentyp</b>		<b>Teilflächen-Nr.</b>	1
<b>Biotoptyp</b>	Nährstoffreicher Graben mit Stillgewässercharakter (2000)	<b>Biotoptyp</b>	FGR
- <b>Zusatz</b>	Froschbiß-Flußampfer-Typ (gf)	- <b>gesetzl. Grundl.</b>	
<b>FFH-LRT</b>		<b>FFH-LRT</b>	
<b>Beschreibung</b>		<b>Entw.potential LRT</b>	
		<b>Hauptfläche</b>	Ja
		<b>Flächenanteil</b>	100 %
		<b>FFH-Unters.Fläche</b>	Nein
		<b>Saatgutfläche</b>	Nein

# Erhebungsbogen

**B**

<b>Projekt</b>	Biotopkartierung Hamburg	<b>Interne Nr.</b>	82868
		<b>DK5   DK5-GK</b>	<b>8422</b> 8624
		<b>DK5 - Name</b>	Altengamme-Nord
<b>Handlungsbedarf</b>	Nein	<b>Biotop-Nr.   alt</b>	<b>317</b> 74
<b>Bearbeitung</b>	BRA	<b>Kartierung</b>	13.09.2012
<b>Räumliche Abbildung</b>	Linie	<b>Fläche / Länge [m<sup>2</sup>/m]</b>	1398,814
<b>Anzahl Abschnitte</b>	11	<b>Breite (lineare Abb.) [m]</b>	3

## Weitere Angaben

Merkmal	Wert
<b>Boden</b>	
Feuchte	9 - sehr naß
Reaktion	6 - schwach sauer
Stickstoffgehalt	5 - mäßig stickstoffarm
<b>Standort, Relief</b>	
Belichtung	7 - halbsonnig
<b>Veg. - Zeigerwerte</b>	
Anz. Wechselfeuchtezeiger	15
Anz. Überschwemmungsz.	15
Anz. Magerkeitszeiger (N < 4)	9
Anteil Magerkeitszeiger (N < 4)	6 %
<b>Veg. - Soziologie</b>	
BfN Schlüssel	01.0.01.01 - Lemnion minoris (Wasserlinsendecken) 01.0.01.01.2 - Hydrochariden-Gruppe (Froschbiß- und Krebscherenges.) 27.0.01 - Phragmitetalia (Röhrichte und Großseggenrieder) 29 - Scheuchzerio-Caricetea fuscae (Kleinseggen-Zwischenmoore und -Sumpfrasen)

## Zeigerwerte der Pflanzenartenliste (Auswertung)

<b>Standort</b>	<b>Belichtung</b>	halbsonnig	7
<b>Boden</b>	<b>Feuchte</b>	sehr naß	9,1
	<b>Stickstoff (N)</b>	mäßig stickstoffarm	5,3
	<b>Reaktion</b>	schwach sauer	6
<b>Vegetation</b>	<b>Mahdverträglichkeit</b>	mäßig schnittverträglich (erster Schnitt nicht vor 1. Juli)	4,5
<b>Zeigerwerte</b>	<b>Futterwert</b>	fast wertloses Futter	1,5
	<b>Wechselfeuchteanzeiger</b>		15
	<b>Giftpflanzen</b>		9
	<b>Überschw.anzeiger</b>		15

## Pflanzenartenliste

Gruppe / Pflanzenart	MS	M	W	Vs	St	PA	Ph	Sz	VS	V	G	cf	Rote Liste				
													§	HH	ND	SH	D
<b>Tracheobionta (Gefäßpflanzen)</b>																	
Agrostis canina (Hunds-Straußgras)	7	w		-	-									3		3	
Agrostis capillaris (Rotes Straußgras)	7	w		-	-												
Agrostis stolonifera (Ausläufer-Straußgras)	7	w		-	-												
Alisma plantago-aquatica (Gewöhnlicher Froschlöffel)	7	w		-	-												
Alnus glutinosa (Schwarz-Erle)	7	w		-	-												
Berula erecta (Aufrechte Berle)	7	w		-	-												
Bidens cernua (Nickender Zweizahn)	7	w		-	-												
Bidens frondosa (Schwarzfrüchtiger Zweizahn)	7	w		-	-												
Callitriche palustris agg. (Artengruppe Sumpf-Wasserstern)	7	w		-	-											3	
Cardamine pratensis (Wiesen-Schaumkraut)	7	w		-	-												V
Carex acuta (Schlank-Segge)	7	w		-	-												V

# Erhebungsbogen

**B**

<b>Projekt</b>	Biotopkartierung Hamburg		<b>Interne Nr.</b>	82868	
			<b>DK5   DK5-GK</b>	<b>8422</b>	8624
<b>Handlungsbedarf</b>	Nein		<b>DK5 - Name</b>	Altengamme-Nord	
<b>Bearbeitung</b>	BRA	<b>Kopie</b>	Nein	<b>Biotop-Nr.   alt</b>	<b>317</b> 74
<b>Räumliche Abbildung</b>	Linie			<b>Kartierung</b>	13.09.2012
<b>Anzahl Abschnitte</b>	11			<b>Fläche / Länge [m<sup>2</sup>/m]</b>	1398,814
				<b>Breite (lineare Abb.) [m]</b>	3

## Pflanzenartenliste

Gruppe / Pflanzenart	MS	M	W	Vs	St	PA	Ph	Sz	VS	V	G	cf	Rote Liste						
													§	HH	ND	SH	D		
Carex acutiformis (Sumpf-Segge)	7	h		-	-														
Carex elongata (Walzen-Segge)	7	w		-	-											3	3		
Carex hirta (Behaarte Segge)	7	w		-	-														
Carex nigra (Wiesen-Segge)	7	w		-	-							X				V			V
Carex paniculata (Rispen-Segge)	7	w		-	-														
Carex pseudobrizoides (Reichenbachs Segge)	7	w		-	-											G	2	R	3
Carex pseudocyperus (Scheinzyper-Segge)	7	z		-	-														
Carex x elytroides (Bastard-Segge)	7	w		-	-													V	D
Cerastium holosteoides (Gewöhnliches Hornkraut)	7	w		-	-														
Cirsium vulgare (Gewöhnliche Kratzdistel)	7	w		-	-														
Crataegus monogyna (Eingrifflicher Weißdorn)	7	w		-	-														
Dactylis glomerata (Wiesen-Knäuelgras)	7	w		-	-														
Deschampsia cespitosa (Rasen-Schmiele)	7	z		-	-														
Eleocharis palustris (Gewöhnliche Sumpfsimse)	7	w		-	-														
Elodea nuttallii (Nuttalls Wasserpest)	7	w		-	-														
Epilobium ciliatum (Drüsiges Weidenröschen)	7	w		-	-														
Epilobium palustre (Sumpf-Weidenröschen)	7	w		-	-											V			V
Equisetum palustre (Sumpf-Schachtelhalm)	7	w		-	-														
Filipendula ulmaria (Mädesüß)	7	w		-	-														
Galium palustre (Sumpf-Labkraut)	7	z		-	-														
Glechoma hederacea (Gundermann)	7	z		-	-														
Glyceria fluitans (Flutender Schwaden)	7	w		-	-														
Glyceria maxima (Wasser-Schwaden)	7	w		-	-														
Holcus lanatus (Wolliges Honiggras)	7	w		-	-														
Hydrocharis morsus-ranae (Froschbiß)	7	h		-	-											V		V	V
Iris pseudacorus (Gelbe Schwertlilie)	7	w		-	-									b					
Juncus articulatus (Glieder-Binse)	7	w		-	-														
Juncus effusus (Flatter-Binse)	7	h		-	-														
Lemna gibba (Bucklige Wasserlinse)	7	w		-	-														
Lemna minor (Kleine Wasserlinse)	7	h		-	-														
Lemna trisulca (Dreifurchige Wasserlinse)	7	h		-	-											V			
Lycopus europaeus (Gewöhnlicher Wolfstrapp)	7	w		-	-														
Lysimachia thyriflora (Straußblütiger Gilbweiderich)	7	z		-	-											3		3	V
Lysimachia vulgaris (Gewöhnlicher Gilbweiderich)	7	z		-	-														
Lythrum salicaria (Blut-Weiderich)	7	w		-	-														
Myosotis scorpioides (Sumpf-Vergissmeinnicht)	7	w		-	-														V
Myosotis scorpioides agg. (Artengruppe Sumpf-vergissmeinnicht)	7	z		-	-														V
Nasturtium officinale (Echte Brunnenkresse)	7	w		-	-														
Oenanthe aquatica (Gemeiner Wasserfenchel)	7	w		-	-											V			
Oenanthe fistulosa (Röhriger Wasserfenchel)	7	w		-	-											2	3	2	3
Persicaria amphibia (Wasser-Knöterich)	7	w		-	-														
Persicaria hydropiper (Wasserpfeffer)	7	w		-	-														
Persicaria lapathifolia (Ampfer-Knöterich)	7	w		-	-														
Persicaria minor (Kleiner Knöterich)	7	w		-	-											3			
Plantago major major (Großer Wegerich)	7	w		-	-														
Potentilla anserina (Gänse-Fingerkraut)	7	w		-	-														

# Erhebungsbogen

**B**

<b>Projekt</b>	Biotopkartierung Hamburg		<b>Interne Nr.</b>	82868	
			<b>DK5   DK5-GK</b>	<b>8422</b>	8624
<b>Handlungsbedarf</b>	Nein		<b>DK5 - Name</b>	Altengamme-Nord	
<b>Bearbeitung</b>	BRA	<b>Kopie</b>	<b>Biotop-Nr.   alt</b>	<b>317</b>	74
<b>Räumliche Abbildung</b>	Linie	Nein	<b>Kartierung</b>	13.09.2012	
<b>Anzahl Abschnitte</b>	11		<b>Fläche / Länge [m<sup>2</sup>/m]</b>	1398,814	
			<b>Breite (lineare Abb.) [m]</b>	3	

## Pflanzenartenliste

Gruppe / Pflanzenart	MS	M	W	Vs	St	PA	Ph	Sz	VS	V	G	cf	Rote Liste						
													§	HH	ND	SH	D		
Ranunculus flammula (Brennender Hahnenfuß)	7	w		-	-													V	
Ranunculus repens (Kriechender Hahnenfuß)	7	w		-	-														
Ranunculus sceleratus (Gift-Hahnenfuß)	7	w		-	-														
Rumex hydrolapathum (Fluss-Ampfer)	7	z		-	-														
Scirpus sylvaticus (Wald-Simse)	7	z		-	-													V	
Scutellaria galericulata (Sumpf-Helmkraut)	7	w		-	-														
Solanum dulcamara (Bittersüßer Nachtschatten)	7	w		-	-														
Sparganium emersum (Einfacher Igelkolben)	7	w		-	-														
Sparganium erectum (Ästiger Igelkolben)	7	w		-	-														
Spirodela polyrhiza (Vielwurzlige Teichlinse)	7	w		-	-														
Stellaria media (Vogelmiere)	7	w		-	-														
Urtica dioica (Große Brennnessel)	7	w		-	-														
Wolffia arrhiza (Zwerg-Wasserlinse)	7	w		-	-													3	3
<b>Anzahl Rote Liste Arten</b>													<b>11</b>	<b>5</b>	<b>13</b>	<b>7</b>			
<b>Anzahl Arten</b>													<b>70</b>						

MS: Mengensystem; M: Mengenangabe, W: Bewertung der Art (FFH-Monitoring), Vs: Vegetationsschicht, St: Status, PA: Autor Phänologie; Ph: Phänologie, Sz: Soziabilität, VS: Vitalitätssystem; V: Vitalität, G: Geschlecht, cf: unsichere Bestimmung, §: Schutz nach BNatSchG, HH: Rote Liste Hamburg, Nds: Rote Liste Niedersachsen, SH: Rote Liste Schleswig-Holstein, D: Rote Liste Deutschland