

Erhebungsbogen

B

Projekt	Biotopkartierung Hamburg	Interne Nr.	82864
		DK5 DK5-GK	8422 8624
		DK5 - Name	Altengamme-Nord
Handlungsbedarf	Nein	Biotop-Nr. alt	316 70
Bearbeitung	BRA	Kartierung	13.09.2012
Räumliche Abbildung	Linie	Fläche / Länge [m²/m]	1225,174
Anzahl Abschnitte	5	Breite (lineare Abb.) [m]	5

Gesetzlicher Schutz **_ kein gesetzl. Schutz** **kein gesetzlich geschütztes Biotop** **Schutz nur teilweise** **Nein**

Gesamtbewertung	7	Besonders wertvoll
– Alter	7	Biotop hohen Alters, 100 bis 200 Jahre
– Belastungsgrad	6	Flächenhaft geringe oder örtlich stärkere oder Vorbelastung mit deutlichem Einfluß
– Ökolog. Funktion	8	Wertbestimmender Bestandteil eines wertvollen Biotopkomplexes oder für den regionalen Biotopverbund.
– Seltenheit	7	Seltener Biotoptyp, mit seltenen oder bedrohten Pflges., gesättigtes Artenspektrum, einige RL-Arten

Bestandsbeschreibung

System aus Beetgräben in mäßig intensiv genutzten Grünland das in der Regel gemäß zeitweiliger Bauch beweidet wird. Die Grabenbereiche sind an der Geländeoberfläche um 3-4 m breit, die Gewässerflächen aktuell um 2 m. Derzeit ist relativ oberflächennah Wasserführung vorhanden, in der jüngeren Vergangenheit sind offenbar jedoch erhebliche Wasserstandsschwankungen aufgetreten, da gewässeruntypische Vegetation unter der Wasseroberfläche erkennbar ist. aufgrund von Bewässerungsschwierigkeiten im Bereich Wasserwerk Curslack sind in den vergangenen Monaten erhebliche Zuwässerung Probleme eingetreten, die sich auch hier ausgewirkt haben dürften.

Die Gräben haben beiderseits jeweils um 0,5 m breite, von Sekten und Röhrcharten relativ artenreich bewachsene Randstreifen. Die Gewässer selber weisen kaum submersive Vegetation auf, sind aber an der Oberfläche zum Teil von Wasserlinsen und etwas Froschbiß bewachsen. Derzeitig die Wasseroberfläche recht oberflächennah rund 30 cm unter dem benachbarten Gelände. Das Wasser es häufig um 0,5 m tief und relativ klar.

Die Gräben sind in der Vorkartierung als gesetzlich geschützte Niedermoor Gräben kartiert worden, der Anteil niedermoortypischer Arten ist jedoch zu gering um diese Zuordnung weiterhin zu rechtfertigen.

Vorkommen an Biototypen

1	TF	Typ	HF	F.Anteil
2	BTYP	Biototyp	- gesetzl. Grundl.	
3	Zusatz	Zusatz zum Biototypen		
4	LRT	Lebensraumtyp		
1	1		Ja	100 %
2	FGR	Nährstoffreicher Graben mit Stillgewässercharakter (2000)		
3	gf	Froschbiß-Flußampfer-Typ (gf)		

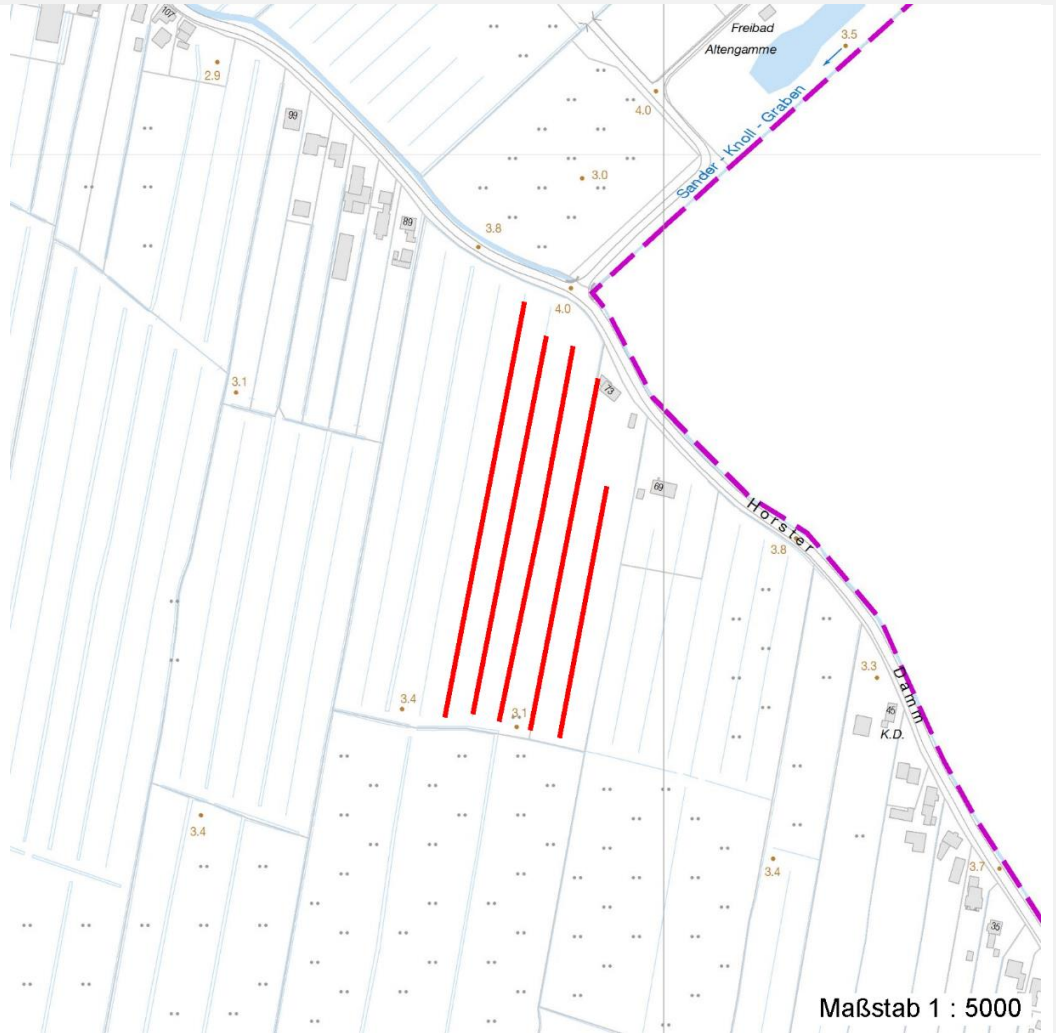
Räumliche Lage

Lagebeschreibung	S Horster Damm	Hochwert (Y)	5922759
Nachbarnutzung/en	Grünland, beweidet	Naturraum	Vier- und Marschlande (673.10)
Rechtswert (X)	585878	Gemarkung	Altengamme (602)
Bezirk	Bergedorf	Ramsargebiet	<input type="checkbox"/> EG-Vogelschutzgeb. <input type="checkbox"/>
Stadtteil (OT-Nr.)	Altengamme (605)	Nationalpark	<input type="checkbox"/>
Digitaler Grünplan	<input type="checkbox"/> Hafengesamtgebiet <input type="checkbox"/>		
Ausgleichsflächen	<input type="checkbox"/> Biosphärenreservat <input type="checkbox"/>		
NSG / ND / LSG			
FFH-GEBIET			
Wasserschutzgebiet	Curslack/Altengamme [3 / Anteil: 100%]		

Projekt	Biotopkartierung Hamburg	Interne Nr.	82864
		DK5 DK5-GK	8422 8624
		DK5 - Name	Altengamme-Nord
Handlungsbedarf	Nein	Biotop-Nr. alt	316 70
Bearbeitung	BRA	Kartierung	13.09.2012
Räumliche Abbildung	Linie	Fläche / Länge [m²/m]	1225,174
Anzahl Abschnitte	5	Breite (lineare Abb.) [m]	5

Räumliche Lage

Karte



Weitere Erhebungsbögen

Interne Nr.	Interne Nr. Zuordnung	DK5	Biotop-Nr.	Kartierung	Zuordnung	DK5 (GK)	Biotop-Nr. (alt)
82864	70249	8422	316	05.10.2005	K	8624	70

Zuordnung: N = nachfolgende Kartierung, K = weitere Kartierungen (zeitlich vorher oder nachher)

Weitere Angaben

Merkmal	Wert
Auswertung	
Gefährdung/ Einflüsse	Stark schwankende Wasserstände, fehlende submersive Vegetation
Wertgesichtspunkte	Vorkommen zahlreicher seltener Arten, relativ gute Wasserqualität, Nutzung als Amphibien-, vermutlich auch Laichgewässer, dauerhafte Wasserführung.
zoologisch bedeutsame Strukturen	Kleingewässer
Bedeutung für Tiergruppe	Amphibien
	Libellen

Erhebungsbogen

B

Projekt	Biotopkartierung Hamburg	Interne Nr.	82864
		DK5 DK5-GK	8422 8624
Handlungsbedarf	Nein	DK5 - Name	Altengamme-Nord
Bearbeitung	BRA	Biotop-Nr. alt	316 70
Räumliche Abbildung	Linie	Kartierung	13.09.2012
Anzahl Abschnitte	5	Fläche / Länge [m²/m]	1225,174
		Breite (lineare Abb.) [m]	5

Weitere Angaben

Merkmal	Wert
Maßnahmen	Wasserstand dauerhaft auf hohem Niveau einstellen und halten, starke Wasserstandsschwankungen unterbinden.
Größe	
Breite	5.00 m

Teilflächenbeschreibung

Teilflächentyp		Teilflächen-Nr.	1
Biotoptyp	Nährstoffreicher Graben mit Stillgewässercharakter (2000)	Biotoptyp	FGR
- Zusatz	Froschbiß-Flußampfer-Typ (gf)	- gesetzl. Grundl.	
FFH-LRT		FFH-LRT	
Beschreibung		Entw.potential LRT	
		Hauptfläche	Ja
		Flächenanteil	100 %
		FFH-Unters.Fläche	Nein
		Saatgutfläche	Nein

Weitere Angaben

Merkmal	Wert
Boden	
Feuchte	11 - flaches Gewässer
Stickstoffgehalt	6 - mäßig stickstoffarm bis stickstoffreich
Gewässer	
Böschungshöhe	0.20 m
Gewässertiefe	0.50 m
Breite	2.00 m
Wasserführung	w - wechselnde Wasserstände
Strömung	k - keine Strömung
Trübung	k - klar, keine Trübung
Standort, Relief	
Böschungsneigung	flach - 1:2 bis 1:3
Belichtung	7 - halbsonnig
Veg. - Soziologie	
BfN Schlüssel	29 - Scheuchzerio-Caricetea fuscae (Kleinseggen-Zwischenmoore und -Sumpfrasen)
	27.0.01 - Phragmitetalia (Röhrichte und Großseggenrieder)
	24.0.01 - Potamogetonalia pectinati (Festwurzeln Wasserpflanzen-Ges.)
	30.0.01.03 - Filipendulion (Mädesüß-Uferfluren)
	01.0.01.01 - Lemnion minoris (Wasserlinsendecken)

Erhebungsbogen

B

Projekt	Biotopkartierung Hamburg		Interne Nr.	82864	
			DK5 DK5-GK	8422	8624
Handlungsbedarf	Nein		DK5 - Name	Altengamme-Nord	
Bearbeitung	BRA	Kopie	Nein	Biotop-Nr. alt	316 70
Räumliche Abbildung	Linie			Kartierung	13.09.2012
Anzahl Abschnitte	5			Fläche / Länge [m²/m]	1225,174
				Breite (lineare Abb.) [m]	5

Zeigerwerte der Pflanzenartenliste (Auswertung)

Standort	Belichtung	halbsonnig	7,2
Boden	Feuchte	sehr naß	9,3
	Stickstoff (N)	mäßig stickstoffarm bis stickstoffreich	5,7
	Reaktion	neutral	6,6
Vegetation	Mahdverträglichkeit	schnittempfindlich bis mäßig schnittverträglich	4,3
Zeigerwerte	Futterwert	fast wertloses Futter	1,3
	Wechselfeuchteanzeiger		11
	Giftpflanzen		11
	Überschw.anzeiger		13

Pflanzenartenliste

Gruppe / Pflanzenart	MS	M	W	Vs	St	PA	Ph	Sz	VS	V	G	cf	§	Rote Liste			
														HH	ND	SH	D
Tracheobionta (Gefäßpflanzen)																	
Agrostis stolonifera (Ausläufer-Straußgras)	7	w		-													
Alisma plantago-aquatica (Gewöhnlicher Froschlöffel)	7	w		-													
Bolboschoenus maritimus (Strand-Simse)	7	w		-									V				
Caltha palustris (Sumpf-Dotterblume)	7	w		-									3	3	V	V	
Carex acuta (Schlank-Segge)	7	w		-											V		
Carex nigra (Wiesen-Segge)	7	w		-									V		V		
Carex vesicaria (Blasen-Segge)	7	w		-									2		V		
Carex x elytroides (Bastard-Segge)	7	w		-											V	D	
Eleocharis palustris (Gewöhnliche Sumpfsimse)	7	w		-													
Elodea canadensis (Kanadische Wasserpest)	7	w		-													
Equisetum fluviatile (Teich-Schachtelhalm)	7	w		-													
Equisetum palustre (Sumpf-Schachtelhalm)	7	w		-													
Galium palustre (Sumpf-Labkraut)	7	w		-													
Holcus lanatus (Wolliges Honiggras)	7	w		-													
Hydrocharis morsus-ranae (Froschbiß)	7	w		-									V		V	V	
Iris pseudacorus (Gelbe Schwertlilie)	7	w		-									b				
Juncus articulatus (Glieder-Binse)	7	z		-													
Lemna minor (Kleine Wasserlinse)	7	z		-													
Lemna trisulca (Dreifurchige Wasserlinse)	7	z		-									V				
Lycopus europaeus (Gewöhnlicher Wolfstrapp)	7	w		-													
Lysimachia nummularia (Pfennigkraut)	7	w		-													
Lysimachia thysiflora (Straußblütiger Gilbweiderich)	7	w		-									3		3	V	
Lysimachia vulgaris (Gewöhnlicher Gilbweiderich)	7	w		-													
Lythrum salicaria (Blut-Weiderich)	7	w		-													
Menyanthes trifoliata (Fieberklee)	7	w		-									b	3	3	3	3
Myosotis scorpioides (Sumpf-Vergissmeinnicht)	7	w		-												V	
Oenanthe fistulosa (Röhriger Wasserfenchel)	7	w		-									2	3	2	3	
Persicaria amphibia (Wasser-Knöterich)	7	w		-													
Persicaria hydropiper (Wasserpfeffer)	7	w		-													
Phalaris arundinacea (Rohr-Glanzgras)	7	z		-													
Phleum pratense (Wiesen-Lieschgras)	7	w		-													
Potentilla anserina (Gänse-Fingerkraut)	7	w		-													
Ranunculus flammula (Brennender Hahnenfuß)	7	w		-												V	

Erhebungsbogen

B

Projekt	Biotopkartierung Hamburg	Interne Nr.	82864
		DK5 DK5-GK	8422 8624
Handlungsbedarf	Nein	DK5 - Name	Altengamme-Nord
Bearbeitung	BRA	Biotop-Nr. alt	316 70
Räumliche Abbildung	Linie	Kartierung	13.09.2012
Anzahl Abschnitte	5	Fläche / Länge [m²/m]	1225,174
		Breite (lineare Abb.) [m]	5

Pflanzenartenliste

Gruppe / Pflanzenart	MS	M	W	Vs	St	PA	Ph	Sz	VS	V	G	cf	§	Rote Liste			
														HH	ND	SH	D
Ranunculus sceleratus (Gift-Hahnenfuß)	7	z		-													
Rumex acetosa (Großer Sauerampfer)	7	w		-													
Rumex hydrolapathum (Fluss-Ampfer)	7	z		-													
Scirpus sylvaticus (Wald-Simse)	7	w		-													V
Scutellaria galericulata (Sumpf-Helmkraut)	7	w		-													
Silene flos-cuculi (Kuckucks-Lichtnelke)	7	w		-													3
Sium latifolium (Breitblättriger Merk)	7	z		-											3		
Sparganium erectum (Ästiger Igelkolben)	7	z		-													
Stellaria palustris (Sumpf-Sternmiere)	7	w		-											V		3 3
Triglochin palustris (Sumpf-Dreizack)	7	w		-												1 3 2 3	
	Anzahl Rote Liste Arten													12	4	15	8
	Anzahl Arten													43			

MS: Mengensystem; M: Mengenangabe, W: Bewertung der Art (FFH-Monitoring), Vs: Vegetationsschicht, St: Status, PA: Autor Phänologie; Ph: Phänologie, Sz: Soziabilität, VS: Vitalitätssystem; V: Vitalität, G: Geschlecht, cf: unsichere Bestimmung, §: Schutz nach BNatSchG, HH: Rote Liste Hamburg, Nds: Rote Liste Niedersachsen, SH: Rote Liste Schleswig-Holstein, D: Rote Liste Deutschland