

Erhebungsbogen

B

Projekt	Biotopkartierung Hamburg	Interne Nr.	82509
		DK5 DK5-GK	8422 8424
		DK5 - Name	Altengamme-Nord
Handlungsbedarf	Nein	Biotop-Nr. alt	292 89
Bearbeitung	NET	Kartierung	25.05.2012
Räumliche Abbildung	Linie	Fläche / Länge [m²/m]	502,72
Anzahl Abschnitte	3	Breite (lineare Abb.) [m]	

Gesetzlicher Schutz **_ kein gesetzl. Schutz** **kein gesetzlich geschütztes Biotop** **Schutz nur teilweise** **Nein**

Gesamtbewertung	5	Noch wertvoll, gut entwicklungsfähig
– Alter	5	Biotop mittleren Alters, 20 bis 50 Jahre
– Belastungsgrad	5	Flächenhaft mittlere oder örtlich starke Belastung
– Ökolog. Funktion	5	Bedeutung in einem Biotopkomplex, für den lokalen Biotopverbund oder als Puffer
– Seltenheit	5	Seltener Biotoptyp, floristisch stark verarmt, ohne seltener Pflges. od. verbr. artenreicher Biotoptyp

Bestandsbeschreibung

dauerhaft wasserführende Gräben im feuchten Grünland
 Die Vegetation wächst in den Gräben rein. Die Wasseroberfläche ist mit Wasserlinse bewachsen. Die Ufervegetation wird von Schwertlilie, Flatterbinse und Wasserschwaden bestimmt. Dazu kommen Rohrkolben, etwas Blut- und Gilbweiderich.

Abschnitt 1: mit Erlen fast zugewachsen

Abschnitt 2: frisch gebaggert

Vorkommen an Biotoptypen

1	TF	Typ	HF	F.Anteil
2	BTYP	Biotoptyp		- gesetzl. Grundl.
3	Zusatz	Zusatz zum Biotoptypen		
4	LRT	Lebensraumtyp		
1	1		Ja	100 %
2	FGR	Nährstoffreicher Graben mit Stillgewässercharakter (2000)		
3	XXX	keine Angabe (XXX)		

Räumliche Lage

Lagebeschreibung	östlich der Straße Gammer Weg		
Nachbarnutzung/en	Grünland		
Rechtswert (X)	585095	Hochwert (Y)	5922799
Bezirk	Bergedorf	Naturraum	Vier- und Marschlande (673.10)
Stadtteil (OT-Nr.)	Altengamme (605)	Gemarkung	Altengamme (602)
Digitaler Grünplan	<input type="checkbox"/> Hafengesamtgebiet	<input type="checkbox"/> Ramsargebiet	<input type="checkbox"/> EG-Vogelschutzgeb.
Ausgleichsflächen	<input type="checkbox"/> Biosphärenreservat	<input type="checkbox"/> Nationalpark	<input type="checkbox"/>
NSG / ND / LSG			
FFH-GEBIET			
Wasserschutzgebiet	Curslack/Altengamme [3 / Anteil: 100%]		

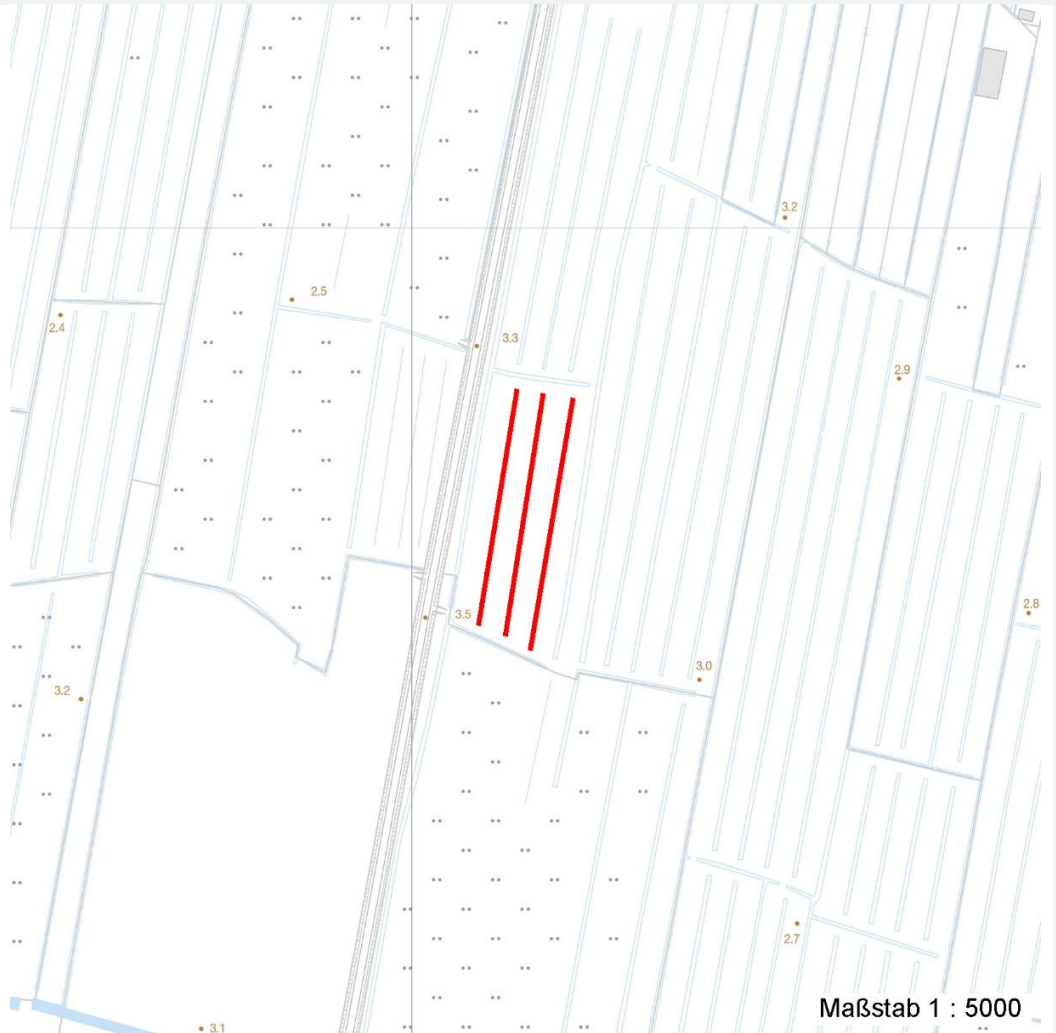
Erhebungsbogen

B

Projekt	Biotopkartierung Hamburg	Interne Nr.	82509
Handlungsbedarf	Nein	DK5 DK5-GK	8422 8424
Bearbeitung	NET	DK5 - Name	Altengamme-Nord
Räumliche Abbildung	Linie	Biotop-Nr. alt	292 89
Anzahl Abschnitte	3	Kartierung	25.05.2012
		Fläche / Länge [m²/m]	502,72
		Breite (lineare Abb.) [m]	

Räumliche Lage

Karte



Weitere Erhebungsbögen

Interne Nr.	Interne Nr. Zuordnung	DK5	Biotop-Nr.	Kartierung	Zuordnung	DK5 (GK)	Biotop-Nr. (alt)
82509	70270	8422	292	12.09.2005	K	8424	89

Zuordnung: N = nachfolgende Kartierung, K = weitere Kartierungen (zeitlich vorher oder nachher)

Foto

Interne Nr.	Index	Dateiname	Aufnahmerichtung
32146	0	8422_292_250512_1.JPG	

Weitere Angaben

Merkmal	Wert
Auswertung	
Wertgesichtspunkte	Bedeutung für den Biotopverbund Feuchtbiotop

Erhebungsbogen

B

Projekt	Biotopkartierung Hamburg	Interne Nr.	82509
Handlungsbedarf	Nein	DK5 DK5-GK	8422 8424
Bearbeitung	NET	DK5 - Name	Altengamme-Nord
Räumliche Abbildung	Linie	Biotop-Nr. alt	292 89
Anzahl Abschnitte	3	Kartierung	25.05.2012
		Fläche / Länge [m²/m]	502,72
		Breite (lineare Abb.) [m]	

Weitere Angaben

Merkmal	Wert
Bedeutung für Tiergruppe	Insekten, allgemein Amphibien Vögel
Ziele der Entwicklung	Erhaltung

Foto

Fotodatei	8422_292_250512_1.JPG	Fotodatei	
Bildbeschreibung		Bildbeschreibung	
Aufnahmerichtung		Aufnahmerichtung	



Teilflächenbeschreibung

Teilflächentyp	Nährstoffreicher Graben mit Stillgewässercharakter (2000)	Teilflächen-Nr.	1
Biotoptyp	keine Angabe (XXX)	Biotoptyp	FGR
- Zusatz		- gesetzl. Grundl.	
FFH-LRT		FFH-LRT	
Beschreibung	Standort: Marsch	Entw.potential LRT	
		Hauptfläche	Ja
		Flächenanteil	100 %
		FFH-Unters.Fläche	Nein
		Saatgutfläche	Nein

Erhebungsbogen

B

Projekt	Biotopkartierung Hamburg	Interne Nr.	82509
		DK5 DK5-GK	8422 8424
Handlungsbedarf	Nein	DK5 - Name	Altengamme-Nord
Bearbeitung	NET	Biotop-Nr. alt	292 89
Räumliche Abbildung	Linie	Kartierung	25.05.2012
Anzahl Abschnitte	3	Fläche / Länge [m²/m]	502,72
		Breite (lineare Abb.) [m]	

Weitere Angaben

Merkmal	Wert
Boden	
Feuchte	11 - flaches Gewässer
Stickstoffgehalt	6 - mäßig stickstoffarm bis stickstoffreich
Gewässer	
Böschungshöhe	0.50 m
Gewässertiefe	0.50 m
Breite	3.50 m
Wasserführung	w - wechselnde Wasserstände
Strömung	k - keine Strömung
Trübung	w - schwache Trübung
Standort, Relief	
Relief	Graben
Böschungsneigung	steil - 1:1 bis 1:2
Belichtung	7 - halbsonnig
Veg. - Deckg./Ant.	
Gesamt	90 %
Strauchschicht	10 %
1. Krautschicht	90 %
Veg. - Höhe	
Gesamt, durchschn.	1.20 m

Zeigerwerte der Pflanzenartenliste (Auswertung)

Standort	Belichtung	halbsonnig	7,2
Boden	Feuchte	sehr naß	9,2
	Stickstoff (N)	mäßig stickstoffarm bis stickstoffreich	6,3
	Reaktion	schwach sauer	5,7
Vegetation	Mahdverträglichkeit	schnittempfindlich (nur Herbstschnitt vertragend)	3,4
Zeigerwerte	Futterwert	sehr geringwertiges Futter	2,3
	Wechselfeuchteanzeiger		4
	Giftpflanzen		1
	Überschw.anzeiger		2

Pflanzenartenliste

Gruppe / Pflanzenart	MS	M	W	Vs	St	PA	Ph	Sz	VS	V	G	cf	Rote Liste					
													§	HH	ND	SH	D	
Tracheobionta (Gefäßpflanzen)																		
Alnus glutinosa (Schwarz-Erle)	7	h		S														
Carex paniculata (Rispen-Segge)	7	w		K1	-													
Glyceria maxima (Wasser-Schwaden)	7	h		K1														
Iris pseudacorus (Gelbe Schwertlilie)	7	w		K1									b					
Juncus effusus (Flatter-Binse)	7	h		K1														
Lemna minor (Kleine Wasserlinse)	7	h		K1														
Lychnis flos-cuculi (Kuckucks-Lichtnelke)	7	w		K1	-													3
Lysimachia vulgaris (Gewöhnlicher Gilbweiderich)	7	w		K1														
Lythrum salicaria (Blut-Weiderich)	7	w		K1														

Erhebungsbogen

B

Projekt	Biotopkartierung Hamburg	Interne Nr.	82509
Handlungsbedarf	Nein	DK5 DK5-GK	8422 8424
Bearbeitung	NET	DK5 - Name	Altengamme-Nord
Räumliche Abbildung	Linie	Biotop-Nr. alt	292 89
Anzahl Abschnitte	3	Kartierung	25.05.2012
		Fläche / Länge [m²/m]	502,72
		Breite (lineare Abb.) [m]	

Pflanzenartenliste

Gruppe / Pflanzenart	MS	M	W	Vs	St	PA	Ph	Sz	VS	V	G	cf	§	Rote Liste				
														HH	ND	SH	D	
Myosotis scorpioides (Sumpf-Vergissmeinnicht)	7	w		K1	-													V
Phragmites australis (Schilf)	7	w		K1														
Scirpus sylvaticus (Wald-Simse)	7	w		K1														V
Typha latifolia (Breitblättriger Rohrkolben)	7	w		K1														
Anzahl Rote Liste Arten													3					
Anzahl Arten										13								

MS: Mengensystem; M: Mengenangabe, W: Bewertung der Art (FFH-Monitoring), Vs: Vegetationsschicht, St: Status, PA: Autor Phänologie; Ph: Phänologie, Sz: Soziabilität, VS: Vitalitätssystem; V: Vitalität, G: Geschlecht, cf: unsichere Bestimmung, §: Schutz nach BNatSchG, HH: Rote Liste Hamburg, Nds: Rote Liste Niedersachsen, SH: Rote Liste Schleswig-Holstein, D: Rote Liste Deutschland