

Erhebungsbogen

B

Projekt	Biotopkartierung Hamburg	Interne Nr.	82508
		DK5 DK5-GK	8422 8424
		DK5 - Name	Altengamme-Nord
Handlungsbedarf	Nein	Biotop-Nr. alt	291 88
Bearbeitung	NET	Kartierung	25.05.2012
Räumliche Abbildung	Linie	Fläche / Länge [m²/m]	2193,562
Anzahl Abschnitte	10	Breite (lineare Abb.) [m]	

Gesetzlicher Schutz kein gesetzl. Schutz **kein gesetzlich geschütztes Biotop** **Schutz nur teilweise** **Nein**

Gesamtbewertung	5	Noch wertvoll, gut entwicklungsfähig
– Alter	5	Biotop mittleren Alters, 20 bis 50 Jahre
– Belastungsgrad	5	Flächenhaft mittlere oder örtlich starke Belastung
– Ökolog. Funktion	5	Bedeutung in einem Biotopkomplex, für den lokalen Biotopverbund oder als Puffer
– Seltenheit	5	Seltener Biotoptyp, floristisch stark verarmt, ohne seltener Pflges. od. verbr. artenreicher Biotoptyp

Bestandsbeschreibung

dauerhaft wasserführende Gräben im Grünland
 Die Wasseroberfläche ist vollständig mit Wasserlinse bewachsen. Die Ufervegetation wird von Wasserschwaden, Rohrglanzgras und Flatterbinse bestimmt. Stellenweise kommt etwas Schwertlilie vor.

Abschnitt 3: frisch gebaggert, mit Erlen
 Abschnitt 8: mit Algen
 Abschnitt 10: mit Flußampfer

Vorkommen an Biotoptypen

1	TF	Typ	HF	F.Anteil
2	BTYP	Biotoptyp		- gesetzl. Grundl.
3	Zusatz	Zusatz zum Biotoptypen		
4	LRT	Lebensraumtyp		
1	1		Ja	100 %
2	FGR	Nährstoffreicher Graben mit Stillgewässercharakter (2000)		
3	gr	Röhricht-Typ (gr)		

Räumliche Lage

Lagebeschreibung	Mittlerer Teil des Kartenblattes		
Nachbarnutzung/en	Grünland, Acker		
Rechtswert (X)	585138	Hochwert (Y)	5922931
Bezirk	Bergedorf	Naturraum	Vier- und Marschlande (673.10)
Stadtteil (OT-Nr.)	Altengamme (605)	Gemarkung	Altengamme (602)
Digitaler Grünplan	<input type="checkbox"/> Hafengesamtgebiet	<input type="checkbox"/> Ramsargebiet	<input type="checkbox"/> EG-Vogelschutzgeb.
Ausgleichsflächen	<input type="checkbox"/> Biosphärenreservat	<input type="checkbox"/> Nationalpark	<input type="checkbox"/>
NSG / ND / LSG			
FFH-GEBIET			
Wasserschutzgebiet	Curslack/Altengamme [2 / Anteil: <1%], Curslack/Altengamme [3 / Anteil: 100%]		

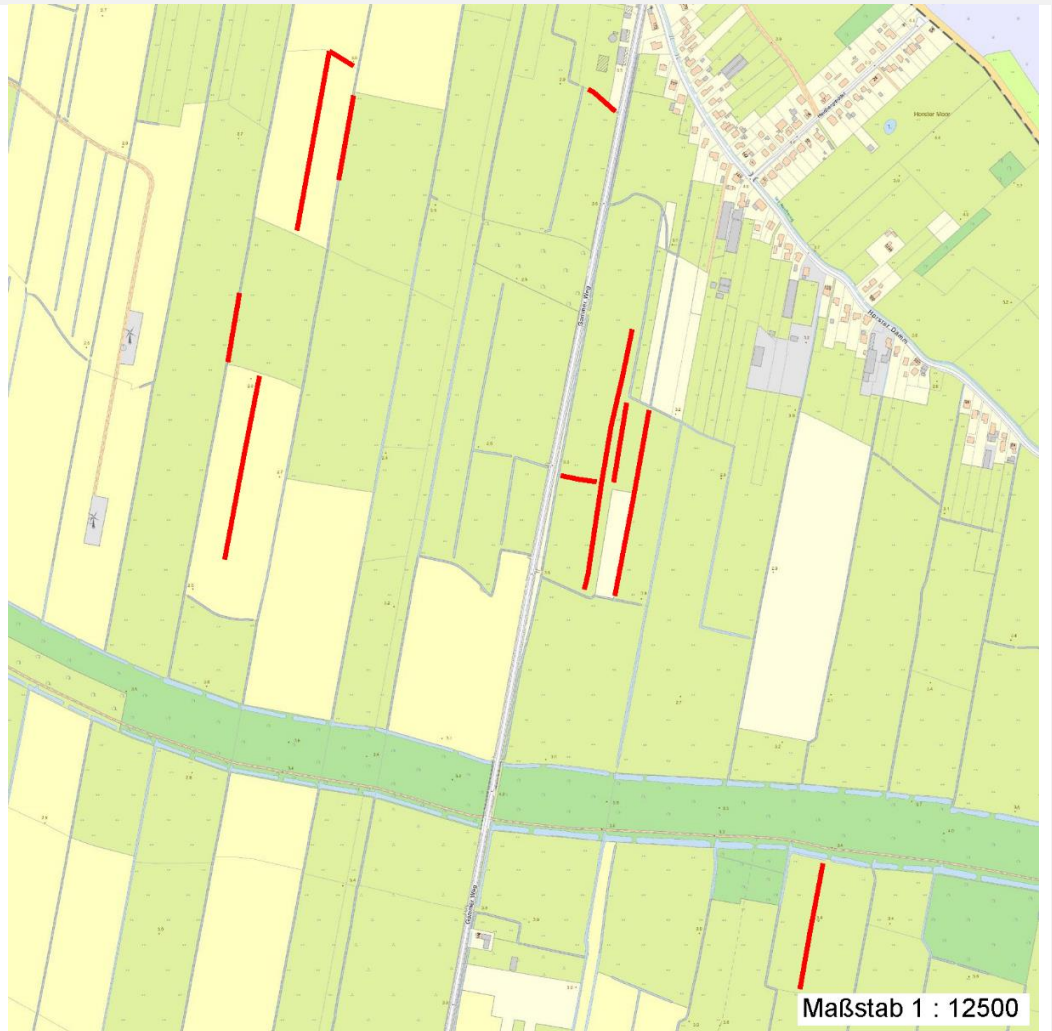
Erhebungsbogen

B

Projekt	Biotopkartierung Hamburg	Interne Nr.	82508
		DK5 DK5-GK	8422 8424
		DK5 - Name	Altengamme-Nord
Handlungsbedarf	Nein	Biotop-Nr. alt	291 88
Bearbeitung	NET	Kartierung	25.05.2012
Räumliche Abbildung	Linie	Fläche / Länge [m²/m]	2193,562
Anzahl Abschnitte	10	Breite (lineare Abb.) [m]	

Räumliche Lage

Karte



Maßstab 1 : 12500

Weitere Erhebungsbögen

Interne Nr.	Interne Nr. Zuordnung	DK5	Biotop-Nr.	Kartierung	Zuordnung	DK5 (GK)	Biotop-Nr. (alt)
82508	70230	8422	291	12.09.2005	K	8424	88

Zuordnung: N = nachfolgende Kartierung, K = weitere Kartierungen (zeitlich vorher oder nachher)

Foto

Interne Nr.	Index	Dateiname	Aufnahmerichtung
32144	0	8422_291_250512_1.JPG	

Weitere Angaben

Merkmal	Wert
Auswertung Gefährdung/ Einflüsse Wertgesichtspunkte	Starke negative Einflüsse von außen Bedeutung für den Biotopverbund

Erhebungsbogen

B

Projekt	Biotopkartierung Hamburg	Interne Nr.	82508
Handlungsbedarf	Nein	DK5 DK5-GK	8422 8424
Bearbeitung	NET	DK5 - Name	Altengamme-Nord
Räumliche Abbildung	Linie	Biotop-Nr. alt	291 88
Anzahl Abschnitte	10	Kartierung	25.05.2012
		Fläche / Länge [m²/m]	2193,562
		Breite (lineare Abb.) [m]	

Weitere Angaben

Merkmal	Wert
Bedeutung für Tiergruppe	Feuchtbiotop Amphibien
Ziele der Entwicklung	Insekten, allgemein
Maßnahmen	Erhaltung 4.6 - extensive Weidenutzung

Foto

Fotodatei 8422_291_250512_1.JPG

Bildbeschreibung
Aufnahmerichtung

Fotodatei

Bildbeschreibung
Aufnahmerichtung



Teilflächenbeschreibung

Teilflächentyp	Nährstoffreicher Graben mit Stillgewässercharakter (2000)	Teilflächen-Nr.	1
Biototyp		Biototyp	FGR
- Zusatz	Röhricht-Typ (gr)	- gesetzl. Grundl.	
FFH-LRT		FFH-LRT	
Beschreibung		Entw.potential LRT	
Standort: Marsch		Hauptfläche	Ja
		Flächenanteil	100 %
		FFH-Unters.Fläche	Nein
		Saatgutfläche	Nein

Erhebungsbogen

B

Projekt	Biotopkartierung Hamburg	Interne Nr.	82508
		DK5 DK5-GK	8422 8424
Handlungsbedarf	Nein	DK5 - Name	Altengamme-Nord
Bearbeitung	NET	Biotop-Nr. alt	291 88
Räumliche Abbildung	Linie	Kartierung	25.05.2012
Anzahl Abschnitte	10	Fläche / Länge [m²/m]	2193,562
		Breite (lineare Abb.) [m]	

Weitere Angaben

Merkmal	Wert
Boden	
Feuchte	11 - flaches Gewässer
Stickstoffgehalt	6 - mäßig stickstoffarm bis stickstoffreich
Gewässer	
Böschungshöhe	0.60 m
Gewässertiefe	0.50 m
Breite	3.50 m
Wasserführung	w - wechselnde Wasserstände
Strömung	k - keine Strömung
Trübung	w - schwache Trübung
Standort, Relief	
Relief	Graben
Böschungsneigung	steil - 1:1 bis 1:2
Belichtung	7 - halbsonnig
Veg. - Deckg./Ant.	
Gesamt	100 %
1. Krautschicht	100 %
Veg. - Höhe	
Gesamt, durchschn.	0.80 m

Zeigerwerte der Pflanzenartenliste (Auswertung)

Standort	Belichtung	halbsonnig	7,4
Boden	Feuchte	sehr naß	9
	Stickstoff (N)	mäßig stickstoffarm bis stickstoffreich	6,5
	Reaktion	schwach sauer	5,9
Vegetation	Mahdverträglichkeit	schnittempfindlich bis mäßig schnittverträglich	4,3
Zeigerwerte	Futterwert	geringwertiges Futter	3,2
	Wechselfeuchteanzeiger		3
	Giftpflanzen		2
	Überschw.anzeiger		5

Pflanzenartenliste

Gruppe / Pflanzenart	MS	M	W	Vs	St	PA	Ph	Sz	VS	V	G	cf	§	Rote Liste			
														HH	ND	SH	D
Tracheobionta (Gefäßpflanzen)																	
Carex acuta (Schlank-Segge)	7	w		K1											V		
Equisetum palustre (Sumpf-Schachtelhalm)	7	w		K1	-												
Galium palustre (Sumpf-Labkraut)	7	z		K1													
Glyceria fluitans (Flutender Schwaden)	7	h		K1	-												
Glyceria maxima (Wasser-Schwaden)	7	h		K1													
Iris pseudacorus (Gelbe Schwertlilie)	7	w		K1									b				
Juncus effusus (Flutter-Binse)	7	h		K1													
Lemna minor (Kleine Wasserlinse)	7	h		K1	-												
Lysimachia vulgaris (Gewöhnlicher Gilbweiderich)	7	z		K1	-												

Erhebungsbogen

B

Projekt	Biotopkartierung Hamburg		Interne Nr.	82508	
Handlungsbedarf	Nein		DK5 DK5-GK	8422	8424
Bearbeitung	NET	Kopie	DK5 - Name	Altengamme-Nord	
Räumliche Abbildung	Linie	Nein	Biotop-Nr. alt	291	88
Anzahl Abschnitte	10		Kartierung	25.05.2012	
			Fläche / Länge [m²/m]	2193,562	
			Breite (lineare Abb.) [m]		

Pflanzenartenliste

Gruppe / Pflanzenart	MS	M	W	Vs	St	PA	Ph	Sz	VS	V	G	cf	§	Rote Liste				
														HH	ND	SH	D	
Myosotis scorpioides (Sumpf-Vergissmeinnicht)	7	w		K1	-													V
Persicaria hydropiper (Wasserpfeffer)	7	z		K1														
Phalaris arundinacea (Rohr-Glanzgras)	7	h		K1														
Rumex hydrolapathum (Fluss-Ampfer)	7	w		K1	-													
Spirodela polyrhiza (Vielwurzlige Teichlinse)	7	z		K1														
Anzahl Rote Liste Arten																		
Anzahl Arten													14					

MS: Mengensystem; M: Mengenangabe, W: Bewertung der Art (FFH-Monitoring), Vs: Vegetationsschicht, St: Status, PA: Autor Phänologie; Ph: Phänologie, Sz: Soziabilität, VS: Vitalitätssystem; V: Vitalität, G: Geschlecht, cf: unsichere Bestimmung, §: Schutz nach BNatSchG, HH: Rote Liste Hamburg, Nds: Rote Liste Niedersachsen, SH: Rote Liste Schleswig-Holstein, D: Rote Liste Deutschland