

# Erhebungsbogen

**B**

<b>Projekt</b>	Biotopkartierung Hamburg	<b>Interne Nr.</b>	82500
		<b>DK5   DK5-GK</b>	<b>8422</b> 8424
		<b>DK5 - Name</b>	Altengamme-Nord
<b>Handlungsbedarf</b>	Nein	<b>Biotop-Nr.   alt</b>	<b>284</b> 80
<b>Bearbeitung</b>	NET	<b>Kartierung</b>	25.05.2012
<b>Räumliche Abbildung</b>	Linie	<b>Fläche / Länge [m<sup>2</sup>/m]</b>	6286,288
<b>Anzahl Abschnitte</b>	31	<b>Breite (lineare Abb.) [m]</b>	

**Gesetzlicher Schutz**    kein gesetzl. Schutz **kein gesetzlich geschütztes Biotop**    **Schutz nur teilweise**    **Nein**

<b>Gesamtbewertung</b>	5	Noch wertvoll, gut entwicklungsfähig
– <b>Alter</b>	5	Biotop mittleren Alters, 20 bis 50 Jahre
– <b>Belastungsgrad</b>	5	Flächenhaft mittlere oder örtlich starke Belastung
– <b>Ökolog. Funktion</b>	5	Bedeutung in einem Biotopkomplex, für den lokalen Biotopverbund oder als Puffer
– <b>Seltenheit</b>	5	Seltener Biotoptyp, floristisch stark verarmt, ohne seltener Pflges. od. verbr. artenreicher Biotoptyp

## Bestandsbeschreibung

Graben im Grünland  
 Die Wasserfläche ist mit Teich- und Wasserlinse bewachsen. Die Ufervegetation wird von Seggen und stellenweise auch Schilf bestimmt. Dazu kommen Flußampfer, Flatterbinse, Blutweiderich und Wolfstrapp.

- Abschnitt 1: Armluchteralgen (Wasser sehr klar)
- Abschnitt 7: mit Krebschere
- Abschnitte 2, 14: mit Schilf
- Abschnitt 9: mit Wasserschwaden
- Abschnitt 11: frisch gebaggert, mit Krebschere
- Abschnitt 12: mit Froschlöffel und Pfeilkraut
- Abschnitt 14: frisch geräumt, keine Wasserlinsen
- Abschnitt 20: mit Wasserfeder
- Abschnitt 23-25 sind ehemals Biotop 62

## Vorkommen an Biototypen

1	TF	Typ	HF	F.Anteil
2	BTYP	Biototyp	- gesetzl. Grundl.	
3	Zusatz	Zusatz zum Biototypen		
4	LRT	Lebensraumtyp		
1	1		Ja	100 %
2	FGR	Nährstoffreicher Graben mit Stillgewässercharakter (2000)		
3	XXX	keine Angabe (XXX)		

## Räumliche Lage

<b>Lagebeschreibung</b>	östliche Kartenblattseite, auch westlich Gammer Weg		
<b>Nachbarnutzung/en</b>	Grünland, Acker, Gartenbauflächen		
<b>Rechtswert (X)</b>	584884	<b>Hochwert (Y)</b>	5923019
<b>Bezirk</b>	Bergedorf	<b>Naturraum</b>	Vier- und Marschlande (673.10)
<b>Stadtteil (OT-Nr.)</b>	Altengamme (605)	<b>Gemarkung</b>	Altengamme (602)
<b>Digitaler Grünplan</b>	<input type="checkbox"/> <b>Hafengesamtgebiet</b>	<input type="checkbox"/> <b>Ramsargebiet</b>	<input type="checkbox"/> <b>EG-Vogelschutzgeb.</b>
<b>Ausgleichsflächen</b>	<input type="checkbox"/> <b>Biosphärenreservat</b>	<input type="checkbox"/> <b>Nationalpark</b>	<input type="checkbox"/>
<b>NSG / ND / LSG</b>			
<b>FFH-GEBIET</b>			
<b>Wasserschutzgebiet</b>	Curslack/Altengamme [ 2 / Anteil: <1% ], Curslack/Altengamme [ 3 / Anteil: 100% ]		

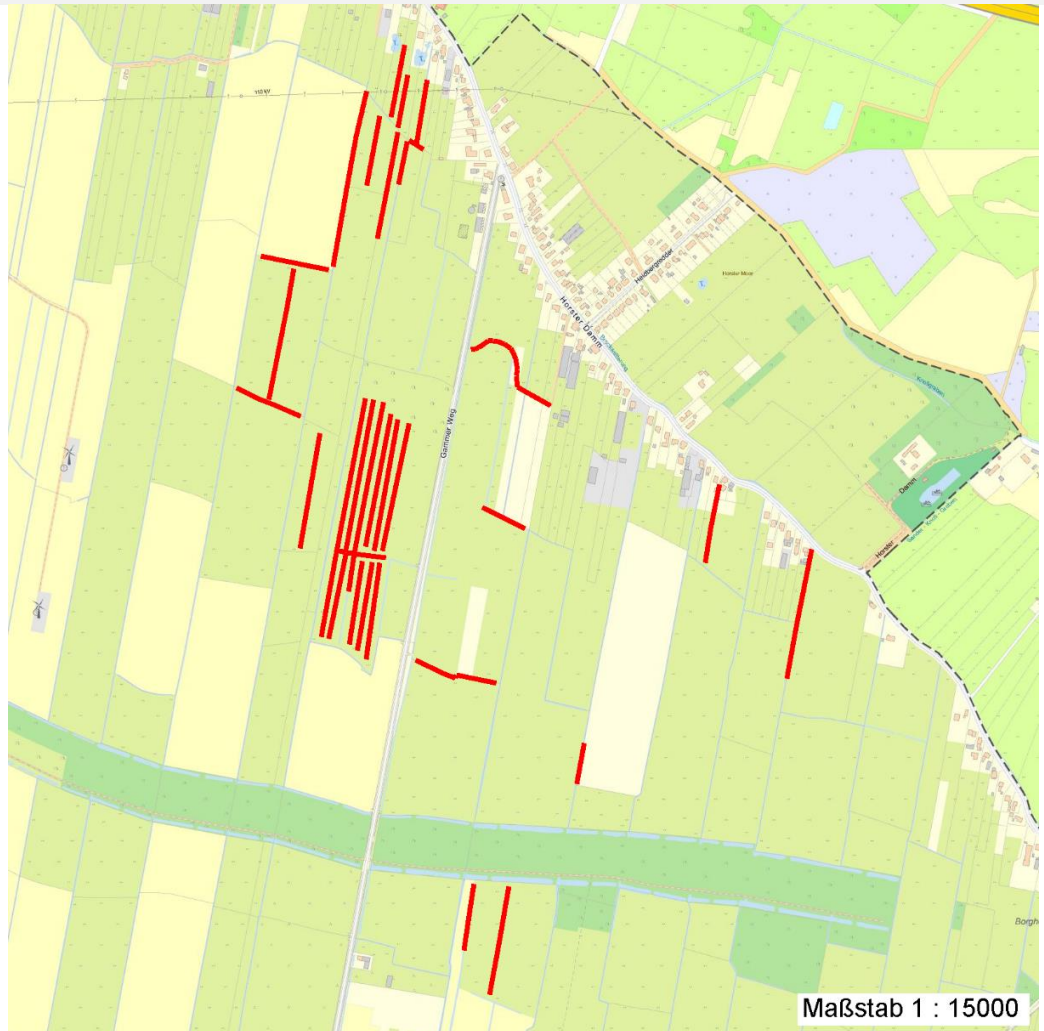
# Erhebungsbogen

**B**

<b>Projekt</b>	Biotopkartierung Hamburg	<b>Interne Nr.</b>	82500	
		<b>DK5   DK5-GK</b>	<b>8422</b>	8424
		<b>DK5 - Name</b>	Altengamme-Nord	
<b>Handlungsbedarf</b>	Nein	<b>Biotop-Nr.   alt</b>	<b>284</b>	80
<b>Bearbeitung</b>	NET	<b>Kartierung</b>	25.05.2012	
<b>Räumliche Abbildung</b>	Linie	<b>Fläche / Länge [m<sup>2</sup>/m]</b>	6286,288	
<b>Anzahl Abschnitte</b>	31	<b>Breite (lineare Abb.) [m]</b>		

## Räumliche Lage

Karte



## Weitere Erhebungsbögen

Interne Nr.	Interne Nr. Zuordnung	DK5	Biotop-Nr.	Kartierung	Zuordnung	DK5 (GK)	Biotop-Nr. (alt)
82500	70218	8422	284	01.09.2005	K	8424	80
82500	70266	8422	276	21.09.2005	>	8424	62

Zuordnung: N = nachfolgende Kartierung, K = weitere Kartierungen (zeitlich vorher oder nachher)

## Foto

Interne Nr.	Index	Dateiname	Aufnahmerichtung
32132	0	8422_284_250512_1.JPG	N

## Weitere Angaben

Merkmal	Wert
<b>Auswertung</b> Gefährdung/ Einflüsse	Starke negative Einflüsse von außen

# Erhebungsbogen

**B**

<b>Projekt</b>	Biotopkartierung Hamburg	<b>Interne Nr.</b>	82500
<b>Handlungsbedarf</b>	Nein	<b>DK5   DK5-GK</b>	<b>8422</b> 8424
<b>Bearbeitung</b>	NET	<b>DK5 - Name</b>	Altengamme-Nord
<b>Räumliche Abbildung</b>	Linie	<b>Biotop-Nr.   alt</b>	<b>284</b> 80
<b>Anzahl Abschnitte</b>	31	<b>Kartierung</b>	25.05.2012
		<b>Fläche / Länge [m<sup>2</sup>/m]</b>	6286,288
		<b>Breite (lineare Abb.) [m]</b>	

## Weitere Angaben

Merkmal	Wert
Wertgesichtspunkte	Bedeutung für den Biotopverbund
Bedeutung für Tiergruppe	Feuchtbiotop Amphibien Insekten, allgemein Vögel
Ziele der Entwicklung Maßnahmen	Erhaltung 4.2 - Zweischnitt-Wiesennutzung

## Foto

<b>Fotodatei</b>	8422_284_250512_1.JPG	<b>Fotodatei</b>
<b>Bildbeschreibung</b>		<b>Bildbeschreibung</b>
<b>Aufnahmerichtung</b>	N	<b>Aufnahmerichtung</b>



## Teilflächenbeschreibung

<b>Teilflächentyp</b>		<b>Teilflächen-Nr.</b>	1
<b>Biototyp</b>	Nährstoffreicher Graben mit Stillgewässercharakter (2000)	<b>Biototyp</b>	FGR
- <b>Zusatz</b>	keine Angabe (XXX)	- <b>gesetzl. Grundl.</b>	
<b>FFH-LRT</b>		<b>FFH-LRT</b>	
<b>Beschreibung</b>	Standort: Marsch	<b>Entw.potential LRT</b>	
		<b>Hauptfläche</b>	Ja
		<b>Flächenanteil</b>	100 %
		<b>FFH-Unters.Fläche</b>	Nein
		<b>Saatgutfläche</b>	Nein

# Erhebungsbogen

**B**

<b>Projekt</b>	Biotopkartierung Hamburg	<b>Interne Nr.</b>	82500
		<b>DK5   DK5-GK</b>	<b>8422</b> 8424
<b>Handlungsbedarf</b>	Nein	<b>DK5 - Name</b>	Altengamme-Nord
<b>Bearbeitung</b>	NET	<b>Biotop-Nr.   alt</b>	<b>284</b> 80
<b>Räumliche Abbildung</b>	Linie	<b>Kartierung</b>	25.05.2012
<b>Anzahl Abschnitte</b>	31	<b>Fläche / Länge [m<sup>2</sup>/m]</b>	6286,288
		<b>Breite (lineare Abb.) [m]</b>	

## Weitere Angaben

Merkmal	Wert
<b>Boden</b>	
Feuchte	11 - flaches Gewässer
Stickstoffgehalt	6 - mäßig stickstoffarm bis stickstoffreich
<b>Gewässer</b>	
Böschungshöhe	0.80 m
Gewässertiefe	0.60 m
Breite	3.00 m
Wasserführung	w - wechselnde Wasserstände
Strömung	k - keine Strömung
Trübung	w - schwache Trübung
<b>Standort, Relief</b>	
Relief	Graben
Böschungsneigung	steil - 1:1 bis 1:2
Belichtung	8 - sonnig
<b>Veg. - Deckg./Ant.</b>	
Gesamt	80 %
1. Krautschicht	80 %
<b>Veg. - Höhe</b>	
Gesamt, durchschn.	0.80 m

## Zeigerwerte der Pflanzenartenliste (Auswertung)

<b>Standort</b>	<b>Belichtung</b>	halbsonnig	6,9
<b>Boden</b>	<b>Feuchte</b>	zeitweise wasserüberstaut	10,3
	<b>Stickstoff (N)</b>	mäßig stickstoffarm bis stickstoffreich	6
	<b>Reaktion</b>	neutral	6,5
<b>Vegetation</b>	<b>Mahdverträglichkeit</b>	mäßig schnittverträglich (erster Schnitt nicht vor 1. Juli)	4,7
<b>Zeigerwerte</b>	<b>Futterwert</b>	fast wertloses Futter	1,1
	<b>Wechselfeuchteanzeiger</b>		5
	<b>Giftpflanzen</b>		2
	<b>Überschw.anzeiger</b>		4

## Pflanzenartenliste

Gruppe / Pflanzenart	MS	M	W	Vs	St	PA	Ph	Sz	VS	V	G	cf	Rote Liste							
													§	HH	ND	SH	D			
<b>Tracheobionta (Gefäßpflanzen)</b>																				
Cardamine pratensis (Wiesen-Schaumkraut)	7	w		K1	-														V	
Carex acuta (Schlank-Segge)	7	w		K1															V	
Carex acutiformis (Sumpf-Segge)	7	h		K1																
Carex pseudocyperus (Scheinzyper-Segge)	7	w		K1																
Elodea nuttallii (Nuttalls Wasserpest)	7	h		K1	-															
Hydrocharis morsus-ranae (Froschbiß)	7	w		K1	-													V	V	V
Iris pseudacorus (Gelbe Schwertlilie)	7	w		K1														b		
Juncus effusus (Flutter-Binse)	7	w		K1																
Lycopus europaeus (Gewöhnlicher Wolfstrapp)	7	w		K1																
Lysimachia nummularia (Pfenningkraut)	7	w		K1	-															

# Erhebungsbogen

**B**

<b>Projekt</b>	Biotopkartierung Hamburg	<b>Interne Nr.</b>	82500
		<b>DK5   DK5-GK</b>	<b>8422</b> 8424
<b>Handlungsbedarf</b>	Nein	<b>DK5 - Name</b>	Altengamme-Nord
<b>Bearbeitung</b>	NET	<b>Biotop-Nr.   alt</b>	<b>284</b> 80
<b>Räumliche Abbildung</b>	Linie	<b>Kartierung</b>	25.05.2012
<b>Anzahl Abschnitte</b>	31	<b>Fläche / Länge [m<sup>2</sup>/m]</b>	6286,288
		<b>Breite (lineare Abb.) [m]</b>	

## Pflanzenartenliste

Gruppe / Pflanzenart	MS	M	W	Vs	St	PA	Ph	Sz	VS	V	G	cf	§	Rote Liste							
														HH	ND	SH	D				
Lysimachia vulgaris (Gewöhnlicher Gilbweiderich)	7	w		K1																	
Lythrum salicaria (Blut-Weiderich)	7	w		K1																	
Myosotis scorpioides (Sumpf-Vergissmeinnicht)	7	w		K1	-													V			
Phragmites australis (Schilf)	7	w		K1																	
Rumex hydrolapathum (Fluss-Ampfer)	7	z		K1																	
Sparganium erectum (Ästiger Igelkolben)	7	w		K1	-																
Spirodela polyrhiza (Vielwurzlige Teichlinse)	7	h		K1																	
Stratiotes aloides (Krebsschere)	7	w		K1	-									b	3	3	3	3			
<b>Algae (Algen)</b>																					
Chaetophora spec.	7	w		K1	-																
														<b>Anzahl Rote Liste Arten</b>				<b>2</b>	<b>1</b>	<b>5</b>	<b>2</b>
														<b>Anzahl Arten</b>				<b>19</b>			

MS: Mengensystem; M: Mengenangabe, W: Bewertung der Art (FFH-Monitoring), Vs: Vegetationsschicht, St: Status, PA: Autor Phänologie; Ph: Phänologie, Sz: Soziabilität, VS: Vitalitätssystem; V: Vitalität, G: Geschlecht, cf: unsichere Bestimmung, §: Schutz nach BNatSchG, HH: Rote Liste Hamburg, Nds: Rote Liste Niedersachsen, SH: Rote Liste Schleswig-Holstein, D: Rote Liste Deutschland