

Erhebungsbogen

B

Projekt	Biotopkartierung Hamburg	Interne Nr.	82467
		DK5 DK5-GK	8422 8424
		DK5 - Name	Altengamme-Nord
Handlungsbedarf	Nein	Biotop-Nr. alt	266 46
Bearbeitung	NET	Kartierung	25.05.2012
Räumliche Abbildung	Linie	Fläche / Länge [m²/m]	1350,555
Anzahl Abschnitte	5	Breite (lineare Abb.) [m]	

Gesetzlicher Schutz **_ kein gesetzl. Schutz** **kein gesetzlich geschütztes Biotop** **Schutz nur teilweise** **Nein**

Gesamtbewertung	5	Noch wertvoll, gut entwicklungsfähig
– Alter	5	Biotop mittleren Alters, 20 bis 50 Jahre
– Belastungsgrad	5	Flächenhaft mittlere oder örtlich starke Belastung
– Ökolog. Funktion	5	Bedeutung in einem Biotopkomplex, für den lokalen Biotopverbund oder als Puffer
– Seltenheit	5	Seltener Biotoptyp, floristisch stark verarmt, ohne seltener Pflges. od. verbr. artenreicher Biotoptyp

Bestandsbeschreibung

Breite, dauerhaft wasserführende Gräben im Grünland. Die Wasserfläche ist mit Teichlinse bedeckt. Die Ufervegetation wird von Schilf, Flußampfer und Rispensegge bestimmt. Dazu kommen Blutweiderich, Vergißmeinnicht, aufrechte Berle und stellenweise Brennesseln vor.

In Abschnitt 2 Krebschere.

Vorkommen an Biotoptypen

1	TF	Typ	HF	F.Anteil
2	BTYP	Biotoptyp		- gesetzl. Grundl.
3	Zusatz	Zusatz zum Biotoptypen		
4	LRT	Lebensraumtyp		
1	1		Ja	100 %
2	FGR	Nährstoffreicher Graben mit Stillgewässercharakter (2000)		
3	gl	Wasserlinsen-Typ (gl)		

Räumliche Lage

Lagebeschreibung	südlich Horst, östlich Gammer Weg		
Nachbarnutzung/en	Grünland, Brache		
Rechtswert (X)	585526	Hochwert (Y)	5922661
Bezirk	Bergedorf	Naturraum	Vier- und Marschlande (673.10)
Stadtteil (OT-Nr.)	Altengamme (605)	Gemarkung	Altengamme (602)
Digitaler Grünplan	<input type="checkbox"/> Hafengesamtgebiet	<input type="checkbox"/> Ramsargebiet	<input type="checkbox"/> EG-Vogelschutzgeb.
Ausgleichsflächen	<input type="checkbox"/> Biosphärenreservat	<input type="checkbox"/> Nationalpark	<input type="checkbox"/>
NSG / ND / LSG			
FFH-GEBIET			
Wasserschutzgebiet	Curslack/Altengamme [2 / Anteil: 1%], Curslack/Altengamme [3 / Anteil: 99%]		

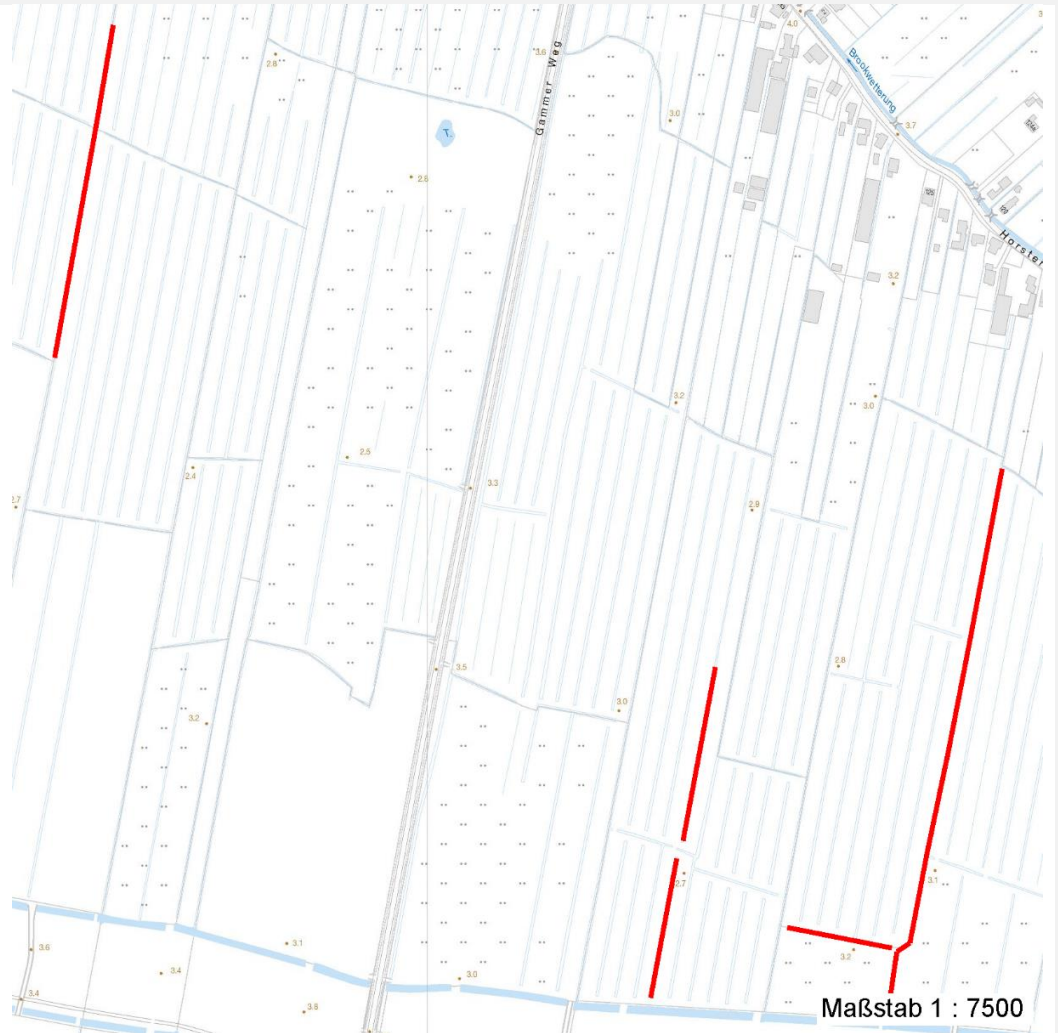
Erhebungsbogen

B

Projekt	Biotopkartierung Hamburg	Interne Nr.	82467
		DK5 DK5-GK	8422 8424
		DK5 - Name	Altengamme-Nord
Handlungsbedarf	Nein	Biotop-Nr. alt	266 46
Bearbeitung	NET	Kartierung	25.05.2012
Räumliche Abbildung	Linie	Fläche / Länge [m²/m]	1350,555
Anzahl Abschnitte	5	Breite (lineare Abb.) [m]	

Räumliche Lage

Karte



Weitere Erhebungsbögen

Interne Nr.	Interne Nr. Zuordnung	DK5	Biotop-Nr.	Kartierung	Zuordnung	DK5 (GK)	Biotop-Nr. (alt)
82467	70265	8422	266	15.09.1995	K	8424	46
82467	70244	8422	266	01.09.2005	K	8424	46

Zuordnung: N = nachfolgende Kartierung, K = weitere Kartierungen (zeitlich vorher oder nachher)

Foto

Interne Nr.	Index	Dateiname	Aufnahmerichtung
32038	0	8422_266_250512_1.JPG	N

Weitere Angaben

Merkmal	Wert
Auswertung Gefährdung/ Einflüsse	Starke negative Einflüsse von außen

Erhebungsbogen

B

Projekt	Biotopkartierung Hamburg	Interne Nr.	82467
Handlungsbedarf	Nein	DK5 DK5-GK	8422 8424
Bearbeitung	NET	DK5 - Name	Altengamme-Nord
Räumliche Abbildung	Linie	Biotop-Nr. alt	266 46
Anzahl Abschnitte	5	Kartierung	25.05.2012
		Fläche / Länge [m²/m]	1350,555
		Breite (lineare Abb.) [m]	

Weitere Angaben

Merkmal	Wert
Wertgesichtspunkte	Bedeutung für den Biotopverbund Feuchtbiotop
Bedeutung für Tiergruppe	Insekten, allgemein
Ziele der Entwicklung	Erhaltung
Maßnahmen	4.6 - extensive Weidenutzung

Foto

Fotodatei	8422_266_250512_1.JPG	Fotodatei
Bildbeschreibung		Bildbeschreibung
Aufnahmerichtung	N	Aufnahmerichtung



Teilflächenbeschreibung

Teilflächentyp	Nährstoffreicher Graben mit Stillgewässercharakter	Teilflächen-Nr.	1
Biotoptyp	(2000)	Biotoptyp	FGR
- Zusatz	Wasserlinsen-Typ (gl)	- gesetzl. Grundl.	
FFH-LRT		FFH-LRT	
Beschreibung	Standort: Substrat: Marschenboden (natürlich)	Entw.potential LRT	
		Hauptfläche	Ja
		Flächenanteil	100 %
		FFH-Unters.Fläche	Nein
		Saatgutfläche	Nein

Erhebungsbogen

B

Projekt	Biotopkartierung Hamburg	Interne Nr.	82467
		DK5 DK5-GK	8422 8424
Handlungsbedarf	Nein	DK5 - Name	Altengamme-Nord
Bearbeitung	NET	Biotop-Nr. alt	266 46
Räumliche Abbildung	Linie	Kartierung	25.05.2012
Anzahl Abschnitte	5	Fläche / Länge [m²/m]	1350,555
		Breite (lineare Abb.) [m]	

Weitere Angaben

Merkmal	Wert
Boden	
Feuchte	11 - flaches Gewässer
Stickstoffgehalt	6 - mäßig stickstoffarm bis stickstoffreich
Gewässer	
Böschungshöhe	0.60 m
Gewässertiefe	0.30 m
Breite	3.50 m
Wasserführung	w - wechselnde Wasserstände
Strömung	k - keine Strömung
Trübung	w - schwache Trübung
Geruch	faulig
Standort, Relief	
Relief	Graben
Böschungsneigung	steil - 1:1 bis 1:2
Belichtung	7 - halbsonnig
Veg. - Deckg./Ant.	
Gesamt	95 %
1. Krautschicht	95 %
Veg. - Höhe	
Gesamt, durchschn.	1.50 m

Zeigerwerte der Pflanzenartenliste (Auswertung)

Standort	Belichtung	halbsonnig	6,9
Boden	Feuchte	zeitweise wasserüberstaut	9,7
	Stickstoff (N)	mäßig stickstoffarm bis stickstoffreich	5,5
	Reaktion	schwach sauer	5,9
Vegetation	Mahdverträglichkeit	schnittempfindlich bis mäßig schnittverträglich	3,7
Zeigerwerte	Futterwert	sehr geringwertiges Futter	1,6
	Wechselfeuchteanzeiger		3
	Giftpflanzen		1
	Überschw.anzeiger		5

Pflanzenartenliste

Gruppe / Pflanzenart	MS	M	W	Vs	St	PA	Ph	Sz	VS	V	G	cf	Rote Liste			
													§	HH	ND	SH
Tracheobionta (Gefäßpflanzen)																
Berula erecta (Aufrechte Berle)	7	w		K1												
Carex acutiformis (Sumpf-Segge)	7	w		K1												
Carex paniculata (Rispen-Segge)	7	h		K1												
Carex vesicaria (Blasen-Segge)	7	w		K1	-								2	V		
Glyceria fluitans (Flutender Schwaden)	7	w		K1												
Glyceria maxima (Wasser-Schwaden)	7	w		K1												
Hydrocharis morsus-ranae (Froschbiß)	7	z		K1	-								V	V V		
Iris pseudacorus (Gelbe Schwertlilie)	7	w		K1									b			
Juncus effusus (Flutter-Binse)	7	z		K1	-											
Lemna minor (Kleine Wasserlinse)	7	h		K1	-											

Erhebungsbogen

B

Projekt	Biotopkartierung Hamburg	Interne Nr.	82467
Handlungsbedarf	Nein	DK5 DK5-GK	8422 8424
Bearbeitung	NET	DK5 - Name	Altengamme-Nord
Räumliche Abbildung	Linie	Biotop-Nr. alt	266 46
Anzahl Abschnitte	5	Kartierung	25.05.2012
		Fläche / Länge [m²/m]	1350,555
		Breite (lineare Abb.) [m]	

Pflanzenartenliste

Gruppe / Pflanzenart	MS	M	W	Vs	St	PA	Ph	Sz	VS	V	G	cf	§	Rote Liste				
														HH	ND	SH	D	
Lycopus europaeus (Gewöhnlicher Wolfstrapp)	7	w		K1														
Lysimachia thyriflora (Straußblütiger Gilbweiderich)	7	w		K1	-										3		3	V
Lythrum salicaria (Blut-Weiderich)	7	w		K1														
Myosotis scorpioides (Sumpf-Vergissmeinnicht)	7	z		K1														V
Phragmites australis (Schilf)	7	z		K1														
Rumex hydrolapathum (Fluss-Ampfer)	7	h		K1														
Scirpus sylvaticus (Wald-Simse)	7	h		K1	-													V
Sparganium erectum (Ästiger Igelkolben)	7	w		K1														
Spirodela polyrhiza (Vielwurzlige Teichlinse)	7	h		K1														
Stratiotes aloides (Krebsschere)	7	z		K1	-									b	3	3	3	3
Typha latifolia (Breitblättriger Rohrkolben)	7	w		K1	-													
Anzahl Rote Liste Arten														4	1	6	3	
Anzahl Arten														21				

MS: Mengensystem; M: Mengenangabe, W: Bewertung der Art (FFH-Monitoring), Vs: Vegetationsschicht, St: Status, PA: Autor Phänologie; Ph: Phänologie, Sz: Soziabilität, VS: Vitalitätssystem; V: Vitalität, G: Geschlecht, cf: unsichere Bestimmung, §: Schutz nach BNatSchG, HH: Rote Liste Hamburg, Nds: Rote Liste Niedersachsen, SH: Rote Liste Schleswig-Holstein, D: Rote Liste Deutschland