

Erhebungsbogen

B

Projekt	Biotopkartierung Hamburg	Interne Nr.	82466
		DK5 DK5-GK	8422 8424
		DK5 - Name	Altengamme-Nord
Handlungsbedarf	Nein	Biotop-Nr. alt	265 45
Bearbeitung	NET	Kartierung	25.05.2012
Räumliche Abbildung	Linie	Fläche / Länge [m²/m]	487,84
Anzahl Abschnitte	3	Breite (lineare Abb.) [m]	

Gesetzlicher Schutz § 30 (2) 1.2 Natürliche oder naturnahe stehende Gewässer **Schutz nur teilweise** **Nein**

Gesamtbewertung	5	Noch wertvoll, gut entwicklungsfähig
– Alter	5	Biotop mittleren Alters, 20 bis 50 Jahre
– Belastungsgrad	6	Flächenhaft geringe oder örtlich stärkere oder Vorbelastung mit deutlichem Einfluß
– Ökolog. Funktion	5	Bedeutung in einem Biotopkomplex, für den lokalen Biotopverbund oder als Puffer
– Seltenheit	5	Seltener Biotoptyp, floristisch stark verarmt, ohne seltener Pflges. od. verbr. artenreicher Biotoptyp

Bestandsbeschreibung

Gräben mit bis zu 3 m breiter und rund 0,5 m tiefer, meist offener Wasserfläche mit großen Beständen von Krebschere und Froschbiß. Die benachbarten (Gras-)Ackernutzungen reichen bis dicht an das Ufer. Die Ufervegetation wird von Seggen, Wasserschwaden und Flußampfer bestimmt. Auf der Wasseroberfläche haben sich Algenteppiche entwickelt.

Als Krebscherengraben nach § 30 BNatSchG geschützt.

Vorkommen an Biototypen

1	TF	Typ	HF	F.Anteil
2	BTYP	Biototyp	- gesetzl. Grundl.	
3	Zusatz	Zusatz zum Biototypen		
4	LRT	Lebensraumtyp		
1	1		Ja	100 %
2	FGM	Graben mittlerer Nährstoffgehalte mit Stillgewässercharakter (2000)		
3	gk	Krebsscheren-Typ (gk)		

Räumliche Lage

Lagebeschreibung	südlich Horst, östlich Gammer Weg		
Nachbarnutzung/en	Grünland		
Rechtswert (X)	585513	Hochwert (Y)	5922878
Bezirk	Bergedorf	Naturraum	Vier- und Marschlande (673.10)
Stadtteil (OT-Nr.)	Altengamme (605)	Gemarkung	Altengamme (602)
Digitaler Grünplan	<input type="checkbox"/> Hafengesamtgebiet	<input type="checkbox"/> Ramsargebiet	<input type="checkbox"/> EG-Vogelschutzgeb.
Ausgleichsflächen	<input type="checkbox"/> Biosphärenreservat	<input type="checkbox"/> Nationalpark	<input type="checkbox"/>
NSG / ND / LSG			
FFH-GEBIET			
Wasserschutzgebiet	Curslack/Altengamme [2 / Anteil: <1%], Curslack/Altengamme [3 / Anteil: 100%]		

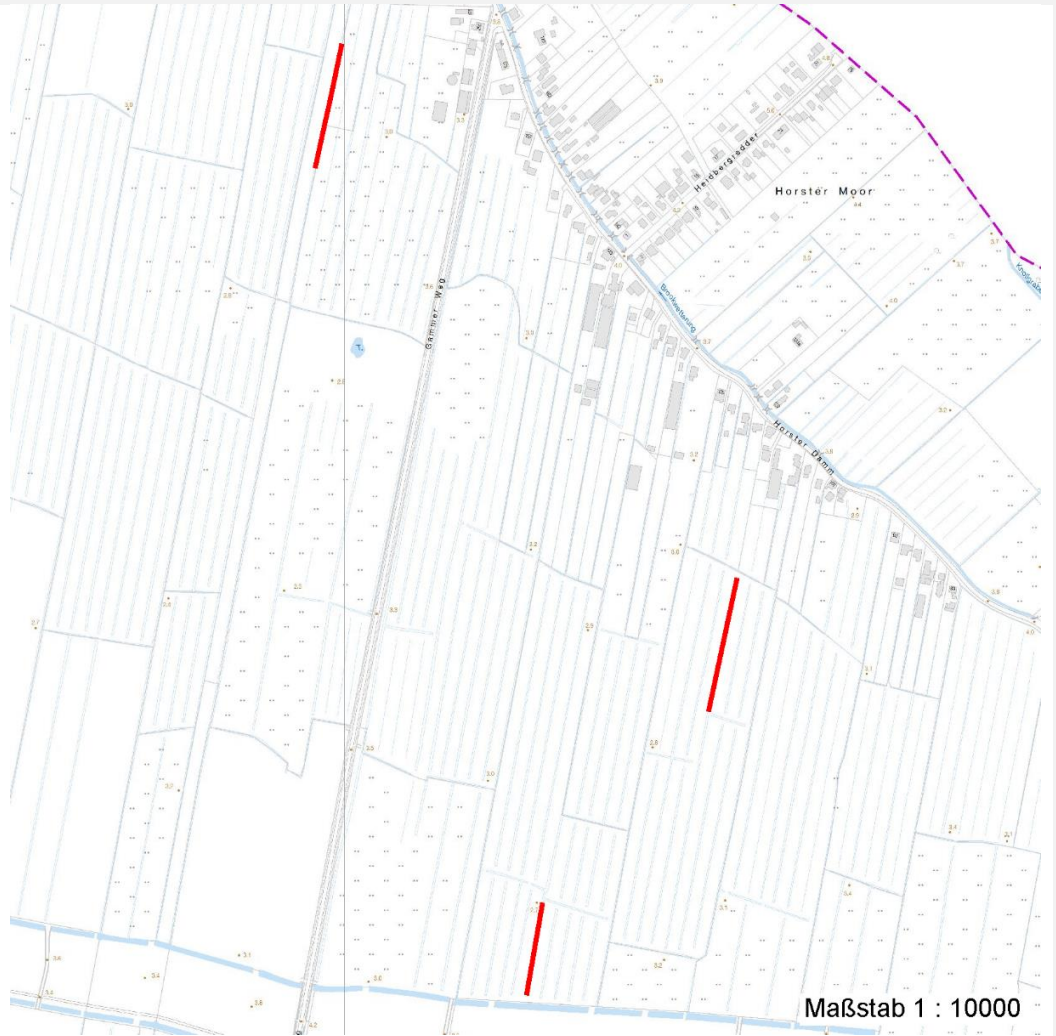
Erhebungsbogen

B

Projekt	Biotopkartierung Hamburg	Interne Nr.	82466
		DK5 DK5-GK	8422 8424
		DK5 - Name	Altengamme-Nord
Handlungsbedarf	Nein	Biotop-Nr. alt	265 45
Bearbeitung	NET	Kartierung	25.05.2012
Räumliche Abbildung	Linie	Fläche / Länge [m²/m]	487,84
Anzahl Abschnitte	3	Breite (lineare Abb.) [m]	

Räumliche Lage

Karte



Weitere Erhebungsbögen

Interne Nr.	Interne Nr. Zuordnung	DK5	Biotop-Nr.	Kartierung	Zuordnung	DK5 (GK)	Biotop-Nr. (alt)
82466	70262	8422	265	15.09.1995	K	8424	45
82466	70252	8422	265	07.09.2005	K	8424	45

Zuordnung: N = nachfolgende Kartierung, K = weitere Kartierungen (zeitlich vorher oder nachher)

Foto

Interne Nr.	Index	Dateiname	Aufnahmerichtung
32031	0	8422_265_250512_1.JPG	N
32032	0	8422_265_250512_2.JPG	

Weitere Angaben

Merkmal	Wert
Auswertung	

Erhebungsbogen

B

Projekt	Biotopkartierung Hamburg	Interne Nr.	82466
		DK5 DK5-GK	8422 8424
Handlungsbedarf	Nein	DK5 - Name	Altengamme-Nord
Bearbeitung	NET	Biotop-Nr. alt	265 45
Räumliche Abbildung	Linie	Kartierung	25.05.2012
Anzahl Abschnitte	3	Fläche / Länge [m²/m]	487,84
		Breite (lineare Abb.) [m]	

Weitere Angaben

Merkmal	Wert
Gefährdung/ Einflüsse	Eutrophierung
Wertgesichtspunkte	Bedeutung für den Biotopverbund
	Feuchtbiotop
	Schwimmblattvegetation
zoologisch bedeutsame Strukturen	Krebsschere für Grüne Mosaikjungfer
Ziele der Entwicklung	Erhaltung
Maßnahmen	4.6 - extensive Weidenutzung

Foto

Fotodatei	8422_265_250512_1.JPG	Fotodatei	8422_265_250512_2.JPG
Bildbeschreibung		Bildbeschreibung	Abschnitt 1
Aufnahmerichtung	N	Aufnahmerichtung	



Teilflächenbeschreibung

Teilflächentyp		Teilflächen-Nr.	1
Biotoptyp	Graben mittlerer Nährstoffgehalte mit Stillgewässercharakter (2000)	Biotoptyp	FGM
- Zusatz	Krebsscheren-Typ (gk)	- gesetzl. Grundl.	
FFH-LRT		FFH-LRT	
Beschreibung	Standort: Substrat: Marschenboden (natürlich)	Entw.potential LRT	
		Hauptfläche	Ja
		Flächenanteil	100 %
		FFH-Unters.Fläche	Nein
		Saatgutfläche	Nein

Erhebungsbogen

B

Projekt	Biotopkartierung Hamburg	Interne Nr.	82466
		DK5 DK5-GK	8422 8424
Handlungsbedarf	Nein	DK5 - Name	Altengamme-Nord
Bearbeitung	NET	Biotop-Nr. alt	265 45
Räumliche Abbildung	Linie	Kartierung	25.05.2012
Anzahl Abschnitte	3	Fläche / Länge [m²/m]	487,84
		Breite (lineare Abb.) [m]	

Weitere Angaben

Merkmal	Wert
Boden	
Feuchte	11 - flaches Gewässer
Stickstoffgehalt	6 - mäßig stickstoffarm bis stickstoffreich
Gewässer	
Böschungshöhe	0.40 m
Gewässertiefe	0.50 m
Breite	3.00 m
Wasserführung	w - wechselnde Wasserstände
Strömung	k - keine Strömung
Trübung	w - schwache Trübung
Standort, Relief	
Relief	Gräben
Böschungsneigung	senkrecht bis sehr steil - > 1:1
Belichtung	7 - halbsonnig
Veg. - Deckg./Ant.	
Gesamt	80 %
1. Krautschicht	80 %
Veg. - Höhe	
Gesamt, durchschn.	0.70 m

Zeigerwerte der Pflanzenartenliste (Auswertung)

Standort	Belichtung	halbsonnig	7,1
Boden	Feuchte	zeitweise wasserüberstaut	10,3
	Stickstoff (N)	mäßig stickstoffarm	5,5
	Reaktion	neutral	6,9
Vegetation	Mahdverträglichkeit	schnittempfindlich bis mäßig schnittverträglich	4
Zeigerwerte	Futterwert	fast wertloses Futter	1,1
	Wechselfeuchteanzeiger		3
	Giftpflanzen		3
	Überschw.anzeiger		2

Pflanzenartenliste

Gruppe / Pflanzenart	MS	M	W	Vs	St	PA	Ph	Sz	VS	V	G	cf	Rote Liste			
													§	HH	ND	SH
Tracheobionta (Gefäßpflanzen)																
Alnus glutinosa (Schwarz-Erle)	7	z		K1	-											
Berula erecta (Aufrechte Berle)	7	w		K1	-											
Carex acutiformis (Sumpf-Segge)	7	h		K1												
Carex paniculata (Rispen-Segge)	7	z		K1	-											
Carex rostrata (Schnabel-Segge)	7	z		K1	-								3	V		
Cirsium palustre (Sumpf-Kratzdistel)	7	w		K1	-											
Equisetum fluviatile (Teich-Schachtelhalm)	7	z		K1	-											
Equisetum palustre (Sumpf-Schachtelhalm)	7	w		K1												
Glyceria maxima (Wasser-Schwaden)	7	z		K1												
Hydrocharis morsus-ranae (Froschbiß)	7	h		K1									V	V V		

Erhebungsbogen

B

Projekt	Biotopkartierung Hamburg	Interne Nr.	82466
		DK5 DK5-GK	8422 8424
Handlungsbedarf	Nein	DK5 - Name	Altengamme-Nord
Bearbeitung	NET	Biotop-Nr. alt	265 45
Räumliche Abbildung	Linie	Kartierung	25.05.2012
Anzahl Abschnitte	3	Fläche / Länge [m²/m]	487,84
		Breite (lineare Abb.) [m]	

Pflanzenartenliste

Gruppe / Pflanzenart	MS	M	W	Vs	St	PA	Ph	Sz	VS	V	G	cf	§	Rote Liste				
														HH	ND	SH	D	
Iris pseudacorus (Gelbe Schwertlilie)	7	w		K1									b					
Juncus effusus (Flutter-Binse)	7	w		K1														
Lemna minor (Kleine Wasserlinse)	7	w		K1														
Lemna trisulca (Dreifurchige Wasserlinse)	7	h		K1	-									V				
Lythrum salicaria (Blut-Weiderich)	7	w		K1														
Myosotis scorpioides (Sumpf-Vergissmeinnicht)	7	z		K1	-												V	
Rumex hydrolapathum (Fluss-Ampfer)	7	z		K1														
Stratiotes aloides (Krebsschere)	7	h		K1										b	3	3	3	3
Anzahl Rote Liste Arten														4	1	4	2	
Anzahl Arten														18				

MS: Mengensystem; M: Mengenangabe, W: Bewertung der Art (FFH-Monitoring), Vs: Vegetationsschicht, St: Status, PA: Autor Phänologie; Ph: Phänologie, Sz: Soziabilität, VS: Vitalitätssystem; V: Vitalität, G: Geschlecht, cf: unsichere Bestimmung, §: Schutz nach BNatSchG, HH: Rote Liste Hamburg, Nds: Rote Liste Niedersachsen, SH: Rote Liste Schleswig-Holstein, D: Rote Liste Deutschland