

Erhebungsbogen

B

Projekt	Biotopkartierung Hamburg	Interne Nr.	82462
		DK5 DK5-GK	8422 8424
		DK5 - Name	Altengamme-Nord
Handlungsbedarf	Nein	Biotop-Nr. alt	262 42
Bearbeitung	NET	Kartierung	08.08.2012
Räumliche Abbildung	Linie	Fläche / Länge [m²/m]	1282,391
Anzahl Abschnitte	8	Breite (lineare Abb.) [m]	

Gesetzlicher Schutz kein gesetzl. Schutz **kein gesetzlich geschütztes Biotop** **Schutz nur teilweise** **Nein**

Gesamtbewertung	5	Noch wertvoll, gut entwicklungsfähig
– Alter	5	Biotop mittleren Alters, 20 bis 50 Jahre
– Belastungsgrad	6	Flächenhaft geringe oder örtlich stärkere oder Vorbelastung mit deutlichem Einfluß
– Ökolog. Funktion	5	Bedeutung in einem Biotopkomplex, für den lokalen Biotopverbund oder als Puffer
– Seltenheit	5	Seltener Biotoptyp, floristisch stark verarmt, ohne seltener Pflges. od. verbr. artenreicher Biotoptyp

Bestandsbeschreibung

Heterogene Grenzgräben zwischen ehemals gartenbaulich (heute vielfach Gärten) und als Weideflächen genutzten Gebieten. Die Ufer der bis zu 3 m breiten, dauerhaft wasserführenden Gräben sind relativ steil und ca. 0,5 m hoch. Das Wasser ist klar und von einer Schwimmpflanzendecke aus Wasserlinse und Froschbiß bedeckt. Im Uferbereich wachsen z. T. Erlen und Holunder, die vermutlich im Rahmen der angrenzenden Gärtnereinzug angepflanzt wurden. Die krautige Ufervegetation wechselt zwischen Abschnitten mit Schilf und Brennnesseln und Abschnitten mit Flatterbinse, Seggen, Flußampfer und Iris.

Vorkommen an Biotoptypen

1	TF	Typ	HF	F.Anteil
2	BTYP	Biotoptyp	- gesetzl. Grundl.	
3	Zusatz	Zusatz zum Biotoptypen		
4	LRT	Lebensraumtyp		
1	1		Ja	100 %
2	FGR	Nährstoffreicher Graben mit Stillgewässercharakter (2000)		

Räumliche Lage

Lagebeschreibung	südlich Horst, östlich Gammer Weg, Nordwestrand des Kartenblattes		
Nachbarnutzung/en	Gärten, Grünland, Acker		
Rechtswert (X)	585203	Hochwert (Y)	5923194
Bezirk	Bergedorf	Naturraum	Vier- und Marschlande (673.10)
Stadtteil (OT-Nr.)	Altengamme (605)	Gemarkung	Altengamme (602)
Digitaler Grünplan	<input type="checkbox"/> Hafengesamtgebiet	<input type="checkbox"/> Ramsargebiet	<input type="checkbox"/> EG-Vogelschutzgeb.
Ausgleichsflächen	<input type="checkbox"/> Biosphärenreservat	<input type="checkbox"/> Nationalpark	<input type="checkbox"/>
NSG / ND / LSG			
FFH-GEBIET			
Wasserschutzgebiet	Curslack/Altengamme [2 / Anteil: <1%], Curslack/Altengamme [3 / Anteil: 100%]		

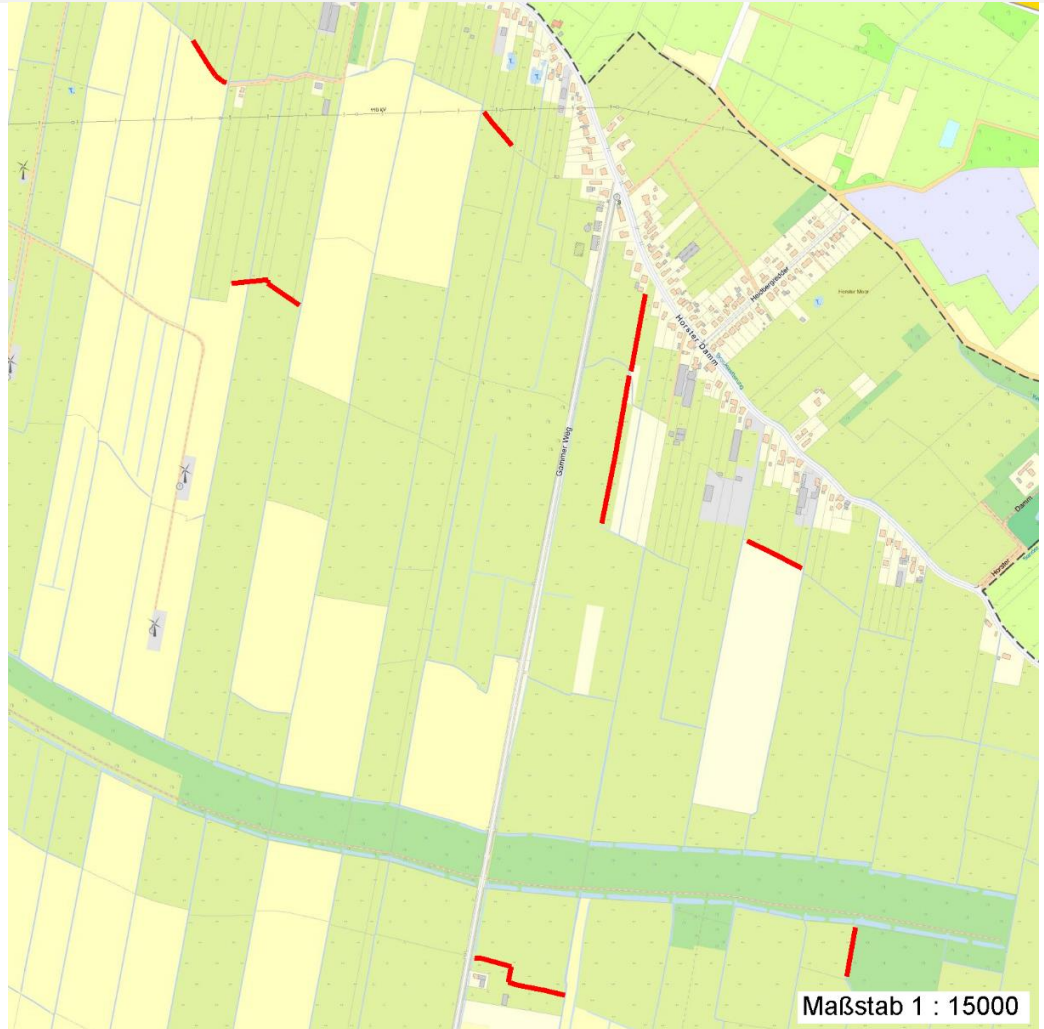
Erhebungsbogen

B

Projekt	Biotopkartierung Hamburg	Interne Nr.	82462
		DK5 DK5-GK	8422 8424
Handlungsbedarf	Nein	DK5 - Name	Altengamme-Nord
Bearbeitung	NET	Biotop-Nr. alt	262 42
Räumliche Abbildung	Linie	Kartierung	08.08.2012
Anzahl Abschnitte	8	Fläche / Länge [m²/m]	1282,391
		Breite (lineare Abb.) [m]	

Räumliche Lage

Karte



Weitere Erhebungsbögen

Interne Nr.	Interne Nr. Zuordnung	DK5	Biotop-Nr.	Kartierung	Zuordnung	DK5 (GK)	Biotop-Nr. (alt)
82462	70264	8422	262	15.09.1995	K	8424	42
82462	70248	8422	262	09.09.2005	K	8424	42

Zuordnung: N = nachfolgende Kartierung, K = weitere Kartierungen (zeitlich vorher oder nachher)

Foto

Interne Nr.	Index	Dateiname	Aufnahmerichtung
32009	0	8422_262_080812_1.JPG	
32010	0	8422_262_080812_2.JPG	

Weitere Angaben

Merkmal	Wert
---------	------

Auswertung

30.09.2022

Erhebungsbogen

B

Projekt	Biotopkartierung Hamburg	Interne Nr.	82462
		DK5 DK5-GK	8422 8424
		DK5 - Name	Altengamme-Nord
Handlungsbedarf	Nein	Biotop-Nr. alt	262 42
Bearbeitung	NET	Kartierung	08.08.2012
Räumliche Abbildung	Linie	Fläche / Länge [m²/m]	1282,391
Anzahl Abschnitte	8	Breite (lineare Abb.) [m]	

Weitere Angaben

Merkmal	Wert
Wertgesichtspunkte	Bedeutung für den Biotopverbund Feuchtbiotop Schwimmblattvegetation Uferbegleitende Gehölze
Bedeutung für Tiergruppe	Amphibien, Laichgewässer
Ziele der Entwicklung	Erhaltung
Maßnahmen	4.6 - extensive Weidenutzung

Foto

Fotodatei	8422_262_080812_1.JPG	Fotodatei	8422_262_080812_2.JPG
Bildbeschreibung		Bildbeschreibung	
Aufnahmerichtung		Aufnahmerichtung	



Teilflächenbeschreibung

Teilflächentyp	Nährstoffreicher Graben mit Stillgewässercharakter (2000)	Teilflächen-Nr.	1
Biotoptyp		Biotoptyp	FGR
- Zusatz		- gesetzl. Grundl.	
FFH-LRT		FFH-LRT	
Beschreibung	Standort: Substrat: Marschenboden (natürlich)	Entw.potential LRT	
		Hauptfläche	Ja
		Flächenanteil	100 %
		FFH-Unters.Fläche	Nein
		Saatgutfläche	Nein

Erhebungsbogen

B

Projekt	Biotopkartierung Hamburg	Interne Nr.	82462
		DK5 DK5-GK	8422 8424
Handlungsbedarf	Nein	DK5 - Name	Altengamme-Nord
Bearbeitung	NET	Biotop-Nr. alt	262 42
Räumliche Abbildung	Linie	Kartierung	08.08.2012
Anzahl Abschnitte	8	Fläche / Länge [m²/m]	1282,391
		Breite (lineare Abb.) [m]	

Weitere Angaben

Merkmal	Wert
Boden	
Feuchte	11 - flaches Gewässer
Stickstoffgehalt	6 - mäßig stickstoffarm bis stickstoffreich
Gewässer	
Böschungshöhe	0.50 m
Gewässertiefe	0.60 m
Breite	4.00 m
Wasserführung	w - wechselnde Wasserstände
Strömung	k - keine Strömung
Trübung	w - schwache Trübung
Färbung	dunkel
Standort, Relief	
Relief	Graben
Böschungsneigung	senkrecht bis sehr steil - > 1:1
Belichtung	6 - halbsonnig bis halbschattig
Veg. - Deckg./Ant.	
Gesamt	100 %
1. Baumschicht	15 %
Strauchschicht	5 %
1. Krautschicht	100 %
Veg. - Höhe	
Gesamt, durchschn.	2.00 m

Zeigerwerte der Pflanzenartenliste (Auswertung)

Standort	Belichtung	halbsonnig	7,1
Boden	Feuchte	sehr naß	9,1
	Stickstoff (N)	mäßig stickstoffarm bis stickstoffreich	6,2
	Reaktion	schwach sauer	6,4
Vegetation	Mahdverträglichkeit	schnittempfindlich bis mäßig schnittverträglich	4
Zeigerwerte	Futterwert	sehr geringwertiges Futter	2,2
	Wechselfeuchteanzeiger		4
	Giftpflanzen		1
	Überschw.anzeiger		5

Pflanzenartenliste

Gruppe / Pflanzenart	MS	M	W	Vs	St	PA	Ph	Sz	VS	V	G	cf	§	Rote Liste			
														HH	ND	SH	D
Tracheobionta (Gefäßpflanzen)																	
Agrostis stolonifera (Ausläufer-Straußgras)	7	w		K1													
Alnus glutinosa (Schwarz-Erle)	7	z		S													
Callitriche palustris (Sumpf-Wasserstern)	7	w		K1	-								D	3			
Carex acutiformis (Sumpf-Segge)	7	z		K1													
Carex elata (Steife Segge)	7	z		K1									2	3			
Carex paniculata (Rispen-Segge)	7	w		K1													
Carex pseudocyperus (Scheinzyper-Segge)	7	w		K1													
Dactylis glomerata (Wiesen-Knäuelgras)	7	z		K1													

Erhebungsbogen

B

Projekt	Biotopkartierung Hamburg	Interne Nr.	82462
		DK5 DK5-GK	8422 8424
Handlungsbedarf	Nein	DK5 - Name	Altengamme-Nord
Bearbeitung	NET	Biotop-Nr. alt	262 42
Räumliche Abbildung	Linie	Kartierung	08.08.2012
Anzahl Abschnitte	8	Fläche / Länge [m²/m]	1282,391
		Breite (lineare Abb.) [m]	

Pflanzenartenliste

Gruppe / Pflanzenart	MS	M	W	Vs	St	PA	Ph	Sz	VS	V	G	cf	Rote Liste					
													§	HH	ND	SH	D	
Galium palustre (Sumpf-Labkraut)	7	w		K1														
Glyceria fluitans (Flutender Schwaden)	7	w		K1														
Glyceria maxima (Wasser-Schwaden)	7	z		K1	-													
Hydrocharis morsus-ranae (Froschbiß)	7	z		K1											V		V	V
Iris pseudacorus (Gelbe Schwertlilie)	7	z		K1										b				
Juncus effusus (Flutter-Binse)	7	z		K1														
Lemna minor (Kleine Wasserlinse)	7	h		K1														
Lysimachia vulgaris (Gewöhnlicher Gilbweiderich)	7	w		K1	-													
Phragmites australis (Schilf)	7	z		K1														
Rubus fruticosus agg. (Artengruppe Echte Brombeere)	7	w		S														
Rumex hydrolapathum (Fluss-Ampfer)	7	w		K1														
Salix caprea (Sal-Weide)	7	w		S														
Sambucus nigra (Schwarzer Holunder)	7	w		S														
Scirpus sylvaticus (Wald-Simse)	7	w		K1													V	
Sparganium erectum (Ästiger Igelkolben)	7	w		K1														
Urtica dioica (Große Brennnessel)	7	z		K1														
Anzahl Rote Liste Arten													3	1	3	1		
Anzahl Arten													24					

MS: Mengensystem; M: Mengenangabe, W: Bewertung der Art (FFH-Monitoring), Vs: Vegetationsschicht, St: Status, PA: Autor Phänologie; Ph: Phänologie, Sz: Soziabilität, VS: Vitalitätssystem; V: Vitalität, G: Geschlecht, cf: unsichere Bestimmung, §: Schutz nach BNatSchG, HH: Rote Liste Hamburg, Nds: Rote Liste Niedersachsen, SH: Rote Liste Schleswig-Holstein, D: Rote Liste Deutschland