

# Erhebungsbogen

**B**

<b>Projekt</b>	Biotopkartierung Hamburg	<b>Interne Nr.</b>	82448
		<b>DK5   DK5-GK</b>	<b>8422</b> 8424
		<b>DK5 - Name</b>	Altengamme-Nord
<b>Handlungsbedarf</b>	Nein	<b>Biotop-Nr.   alt</b>	<b>256</b> 31
<b>Bearbeitung</b>	NET	<b>Kartierung</b>	25.05.2012
<b>Räumliche Abbildung</b>	Linie	<b>Fläche / Länge [m<sup>2</sup>/m]</b>	1060,5
<b>Anzahl Abschnitte</b>	4	<b>Breite (lineare Abb.) [m]</b>	

**Gesetzlicher Schutz**    **\_ kein gesetzl. Schutz kein gesetzlich geschütztes Biotop**    **Schutz nur teilweise**    **Nein**

<b>Gesamtbewertung</b>	4	Verarmt, entwicklungsfähig
– <b>Alter</b>	5	Biotop mittleren Alters, 20 bis 50 Jahre
– <b>Belastungsgrad</b>	5	Flächenhaft mittlere oder örtlich starke Belastung
– <b>Ökolog. Funktion</b>	5	Bedeutung in einem Biotopkomplex, für den lokalen Biotopverbund oder als Puffer
– <b>Seltenheit</b>	5	Seltener Biotoptyp, floristisch stark verarmt, ohne seltener Pflges. od. verbr. artenreicher Biotoptyp

## Bestandsbeschreibung

Gräben im Grünland. Die Gräben waren zum Zeitpunkt der Kartierung trocken und stark zugewachsen. Die Vegetation wird von Wasserschwaden und Flatterbinse bestimmt. Dazwischen kommen etwas Knöterich, Labkraut, Blutweiderich und Igelkolben vor.

Lokal kommen Schwarzerlen vor.

Abschnitt 2 war frisch gebaggert. Hier zusätzlich Wasserstern und Wasserknöterich.

## Vorkommen an Biotoptypen

1	TF	Typ	HF	F.Anteil
2	BTYP	Biotoptyp	- gesetzl. Grundl.	
3	Zusatz	Zusatz zum Biotoptypen		
4	LRT	Lebensraumtyp		
1	1		Ja	100 %
2	FGV	Stark verlandeter, austrocknender Graben (2000)		
3	gj	Binsen-Typ (gj)		

## Räumliche Lage

<b>Lagebeschreibung</b>	östlich des Gammer Weges		
<b>Nachbarnutzung/en</b>	Grünland		
<b>Rechtswert (X)</b>	585162	<b>Hochwert (Y)</b>	5922861
<b>Bezirk</b>	Bergedorf	<b>Naturraum</b>	Vier- und Marschlande (673.10)
<b>Stadtteil (OT-Nr.)</b>	Altengamme (605)	<b>Gemarkung</b>	Altengamme (602)
<b>Digitaler Grünplan</b>	<input type="checkbox"/> <b>Hafengesamtgebiet</b>	<input type="checkbox"/> <b>Ramsargebiet</b>	<input type="checkbox"/> <b>EG-Vogelschutzgeb.</b>
<b>Ausgleichsflächen</b>	<input type="checkbox"/> <b>Biosphärenreservat</b>	<input type="checkbox"/> <b>Nationalpark</b>	<input type="checkbox"/>
<b>NSG / ND / LSG</b>			
<b>FFH-GEBIET</b>			
<b>Wasserschutzgebiet</b>	Curslack/Altengamme [ 3 / Anteil: 100% ]		

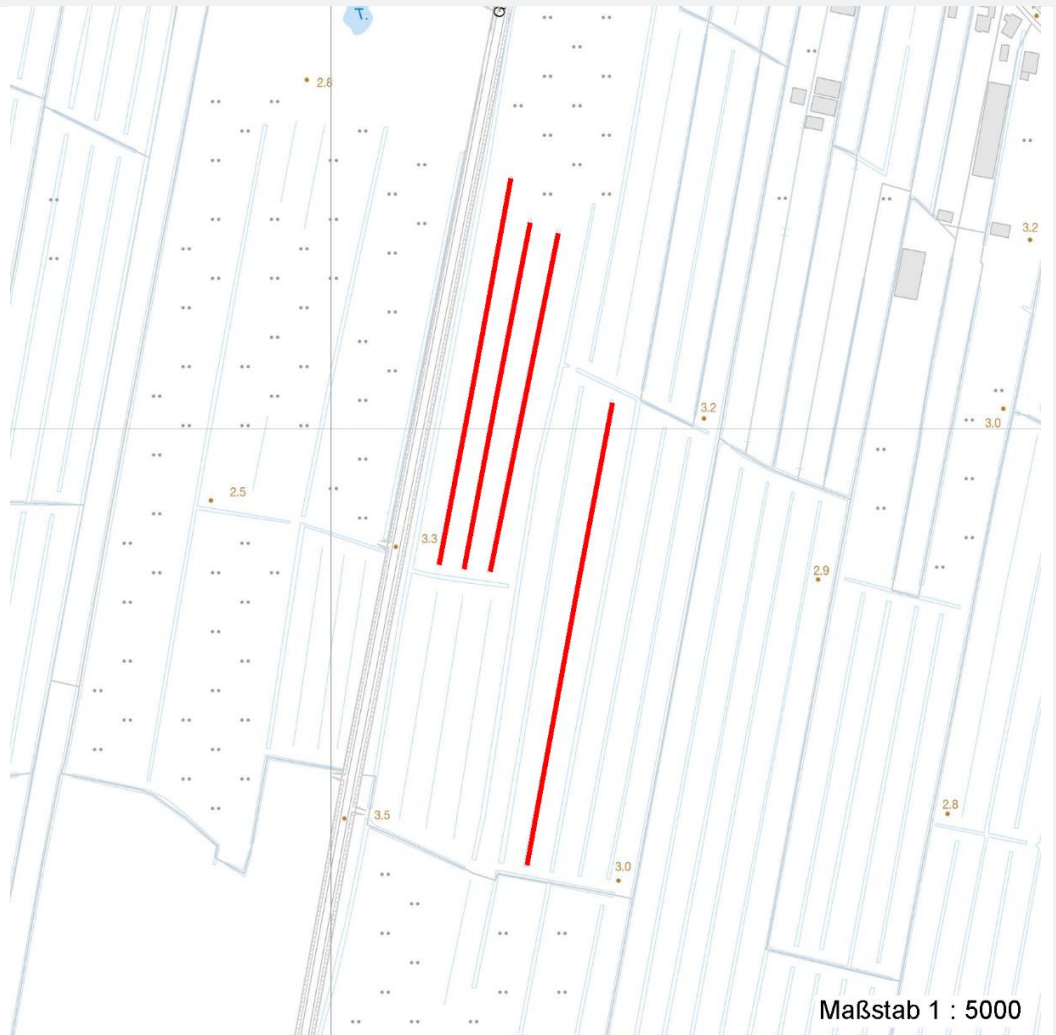
# Erhebungsbogen

**B**

<b>Projekt</b>	Biotopkartierung Hamburg	<b>Interne Nr.</b>	82448
<b>Handlungsbedarf</b>	Nein	<b>DK5   DK5-GK</b>	<b>8422</b> 8424
<b>Bearbeitung</b>	NET	<b>DK5 - Name</b>	Altengamme-Nord
<b>Räumliche Abbildung</b>	Linie	<b>Biotop-Nr.   alt</b>	<b>256</b> 31
<b>Anzahl Abschnitte</b>	4	<b>Kartierung</b>	25.05.2012
		<b>Fläche / Länge [m<sup>2</sup>/m]</b>	1060,5
		<b>Breite (lineare Abb.) [m]</b>	

## Räumliche Lage

Karte



## Weitere Erhebungsbögen

Interne Nr.	Interne Nr. Zuordnung	DK5	Biotop-Nr.	Kartierung	Zuordnung	DK5 (GK)	Biotop-Nr. (alt)
82448	70258	8422	256	15.09.1995	K	8424	31
82448	70250	8422	256	12.09.2005	K	8424	31

Zuordnung: N = nachfolgende Kartierung, K = weitere Kartierungen (zeitlich vorher oder nachher)

## Foto

Interne Nr.	Index	Dateiname	Aufnahmerichtung
31984	0	8422_256_250512_1.JPG	

## Weitere Angaben

Merkmal	Wert
<b>Auswertung</b> Gefährdung/ Einflüsse	Starke negative Einflüsse von außen

# Erhebungsbogen

**B**

<b>Projekt</b>	Biotopkartierung Hamburg	<b>Interne Nr.</b>	82448
<b>Handlungsbedarf</b>	Nein	<b>DK5   DK5-GK</b>	<b>8422</b> 8424
<b>Bearbeitung</b>	NET	<b>DK5 - Name</b>	Altengamme-Nord
<b>Räumliche Abbildung</b>	Linie	<b>Biotop-Nr.   alt</b>	<b>256</b> 31
<b>Anzahl Abschnitte</b>	4	<b>Kartierung</b>	25.05.2012
		<b>Fläche / Länge [m<sup>2</sup>/m]</b>	1060,5
		<b>Breite (lineare Abb.) [m]</b>	

## Weitere Angaben

Merkmal	Wert
Wertgesichtspunkte	Bedeutung für den Biotopverbund
Ziele der Entwicklung	Erhaltung
Maßnahmen	4.6 - extensive Weidenutzung

## Foto

<b>Fotodatei</b>	8422_256_250512_1.JPG	<b>Fotodatei</b>	
<b>Bildbeschreibung</b>		<b>Bildbeschreibung</b>	
<b>Aufnahmerichtung</b>		<b>Aufnahmerichtung</b>	



## Teilflächenbeschreibung

<b>Teilflächentyp</b>		<b>Teilflächen-Nr.</b>	1
<b>Biototyp</b>	Stark verlandeter, austrocknender Graben (2000)	<b>Biototyp</b>	FGV
- <b>Zusatz</b>	Binsen-Typ (gj)	- <b>gesetzl. Grundl.</b>	
<b>FFH-LRT</b>		<b>FFH-LRT</b>	
<b>Beschreibung</b>		<b>Entw.potential LRT</b>	
Standort: Grünland		<b>Hauptfläche</b>	Ja
		<b>Flächenanteil</b>	100 %
		<b>FFH-Unters.Fläche</b>	Nein
		<b>Saatgutfläche</b>	Nein

# Erhebungsbogen

**B**

<b>Projekt</b>	Biotopkartierung Hamburg	<b>Interne Nr.</b>	82448
		<b>DK5   DK5-GK</b>	<b>8422</b> 8424
<b>Handlungsbedarf</b>	Nein	<b>DK5 - Name</b>	Altengamme-Nord
<b>Bearbeitung</b>	NET	<b>Biotop-Nr.   alt</b>	<b>256</b> 31
<b>Räumliche Abbildung</b>	Linie	<b>Kartierung</b>	25.05.2012
<b>Anzahl Abschnitte</b>	4	<b>Fläche / Länge [m<sup>2</sup>/m]</b>	1060,5
		<b>Breite (lineare Abb.) [m]</b>	

## Weitere Angaben

Merkmal	Wert
<b>Boden</b>	
Feuchte	10 - zeitweise wasserüberstaut
Stickstoffgehalt	6 - mäßig stickstoffarm bis stickstoffreich
<b>Gewässer</b>	
Böschungshöhe	0.80 m
Gewässertiefe	0.20 m
Breite	1.50 m
Wasserführung	h - häufig/lange austrocknend
<b>Standort, Relief</b>	
Relief	Graben
Böschungsneigung	steil - 1:1 bis 1:2
Belichtung	7 - halbsonnig
<b>Veg. - Deckg./Ant.</b>	
Gesamt	100 %
Strauchschicht	2 %
1. Krautschicht	100 %
<b>Veg. - Höhe</b>	
Gesamt, durchschn.	0.80 m

## Zeigerwerte der Pflanzenartenliste (Auswertung)

<b>Standort</b>	<b>Belichtung</b>	halbsonnig	7,2
<b>Boden</b>	<b>Feuchte</b>	sehr naß	9
	<b>Stickstoff (N)</b>	mäßig stickstoffarm bis stickstoffreich	5,8
	<b>Reaktion</b>	schwach sauer	5,6
<b>Vegetation</b>	<b>Mahdverträglichkeit</b>	schnittempfindlich bis mäßig schnittverträglich	4,1
<b>Zeigerwerte</b>	<b>Futterwert</b>	sehr geringwertiges Futter	2,1
	<b>Wechselfeuchteanzeiger</b>		3
	<b>Giftpflanzen</b>		2
	<b>Überschw.anzeiger</b>		4

## Pflanzenartenliste

Gruppe / Pflanzenart	MS	M	W	Vs	St	PA	Ph	Sz	VS	V	G	cf	Rote Liste					
													§	HH	ND	SH	D	
<b>Tracheobionta (Gefäßpflanzen)</b>																		
Alnus glutinosa (Schwarz-Erle)	7	l		S	-													
Callitriche palustris (Sumpf-Wasserstern)	7	l		K1	-									D			3	
Equisetum palustre (Sumpf-Schachtelhalm)	7	w		K1														
Galium palustre (Sumpf-Labkraut)	7	z		K1														
Glyceria maxima (Wasser-Schwaden)	7	h		K1														
Iris pseudacorus (Gelbe Schwertlilie)	7	w		K1										b				
Juncus effusus (Flutter-Binse)	7	h		K1														
Lythrum salicaria (Blut-Weiderich)	7	w		K1														
Myosotis scorpioides agg. (Artengruppe Sumpf-vergissmeinnicht)	7	w		K1														V
Persicaria amphibia (Wasser-Knöterich)	7	l		K1	-													
Persicaria hydropiper (Wasserpfeffer)	7	z		K1														

# Erhebungsbogen

**B**

<b>Projekt</b>	Biotopkartierung Hamburg		<b>Interne Nr.</b>	82448	
			<b>DK5   DK5-GK</b>	<b>8422</b>	8424
<b>Handlungsbedarf</b>	Nein		<b>DK5 - Name</b>	Altengamme-Nord	
<b>Bearbeitung</b>	NET	<b>Kopie</b>	Nein	<b>Biotop-Nr.   alt</b>	256 31
<b>Räumliche Abbildung</b>	Linie			<b>Kartierung</b>	25.05.2012
<b>Anzahl Abschnitte</b>	4			<b>Fläche / Länge [m<sup>2</sup>/m]</b>	1060,5
				<b>Breite (lineare Abb.) [m]</b>	

## Pflanzenartenliste

Gruppe / Pflanzenart	MS	M	W	Vs	St	PA	Ph	Sz	VS	V	G	cf	§	Rote Liste				
														HH	ND	SH	D	
Ranunculus repens (Kriechender Hahnenfuß)	7	z		K1														
Rumex hydrolapathum (Fluss-Ampfer)	7	w		K1	-													
Scirpus sylvaticus (Wald-Simse)	7	w		K1														V
Sparganium erectum (Ästiger Igelkolben)	7	w		K1														
<b>Anzahl Rote Liste Arten</b>														<b>1</b>	<b>3</b>			
<b>Anzahl Arten</b>														15				

MS: Mengensystem; M: Mengenangabe, W: Bewertung der Art (FFH-Monitoring), Vs: Vegetationsschicht, St: Status, PA: Autor Phänologie; Ph: Phänologie, Sz: Soziabilität, VS: Vitalitätssystem; V: Vitalität, G: Geschlecht, cf: unsichere Bestimmung, §: Schutz nach BNatSchG, HH: Rote Liste Hamburg, Nds: Rote Liste Niedersachsen, SH: Rote Liste Schleswig-Holstein, D: Rote Liste Deutschland