

Erhebungsbogen

B

Projekt	Biotopkartierung Hamburg	Interne Nr.	82830
		DK5 DK5-GK	8422 8624
		DK5 - Name	Altengamme-Nord
Handlungsbedarf	Nein	Biotop-Nr. alt	223 25
Bearbeitung	BRA	Kartierung	13.09.2012
Räumliche Abbildung	Fläche	Fläche / Länge [m²/m]	2369,9075
Anzahl Abschnitte	1	Breite (lineare Abb.) [m]	

Gesetzlicher Schutz	§ 30 (2) 1.2 Natürliche oder naturnahe stehende Gewässer	Schutz nur teilweise	Nein
----------------------------	---	-----------------------------	-------------

Gesamtbewertung	6	Wertvoll
– Alter	6	Biotop mittleren Alters, 50 bis 100 Jahre
– Belastungsgrad	6	Flächenhaft geringe oder örtlich stärkere oder Vorbelastung mit deutlichem Einfluß
– Ökolog. Funktion	6	Hohe Bedeutung in einem Biotopkomplex, für den lokalen Biotopverbund oder als Puffer
– Seltenheit	6	Seltener Biotoptyp, ohne seltene oder bedrohte Pflges., ungesättigtes Artenspektrum, reliktsche RL-Arten

Bestandsbeschreibung

Randgraben zum Wasserwerksgelände Curslak, an der Geländeoberfläche bis zu 10 m breiter Hauptgraben Bereich, der sich offenbar das gesamte Wasserwerk entlangzieht und das Wasserwerk mit Oberflächenwasser versorgt. Der Graben ist von Süden her häufig von Gehölzen teils überschattet, erfährt von dieser Seite her auch teils einen kräftigen Eintrag von Laub, er wird jedoch vermutlich regelmäßig unterhalten ist um 0,5-1 m tief teilweise von Wasserlinsendecken örtlich aber auch größeren Beständen von Froschbiß bedeckt. auch submerse Vegetation vorhanden die aufgrund der hohen Unterhaltungsintensität jedoch meist nur aus Wasserpestarten besteht. Häufig sind hohe Wasserstände eingestellt, so dass die Böschungshöhe bei unter 0,5 m liegt, aktuell gibt es jedoch Probleme bei der Bewässerung des Systems. die Uferböschungen sind mäßig steil geneigt im unteren Teil gewässertypisch von nitrophytischen Röhrichtarten bewachsen, der obere Teil der Böschungen wird in der Regel grünlandartig genutzt.

Vorkommen an Biotoptypen

1	TF	Typ	HF	F.Anteil
2	BTYP	Biotoptyp		- gesetzl. Grundl.
3	Zusatz	Zusatz zum Biotoptypen		
4	LRT	Lebensraumtyp		
1	1		Ja	100 %
2	FGR	Nährstoffreicher Graben mit Stillgewässercharakter (2000)		
3	gw	Wasserpest-Laichkraut-Typ (gw)		

Räumliche Lage

Lagebeschreibung	Wasserwerksgeländes Curslak, Nordseite		
Nachbarnutzung/en	In der Regel Grünland, gemäht, teils beweidet		
Rechtswert (X)	585908	Hochwert (Y)	5922304
Bezirk	Bergedorf	Naturraum	Vier- und Marschlande (673.10)
Stadtteil (OT-Nr.)	Altengamme (605)	Gemarkung	Altengamme (602)
Digitaler Grünplan	<input type="checkbox"/> Hafengesamtgebiet	<input type="checkbox"/> Ramsargebiet	<input type="checkbox"/> EG-Vogelschutzgeb.
Ausgleichsflächen	<input type="checkbox"/> Biosphärenreservat	<input type="checkbox"/> Nationalpark	<input type="checkbox"/>
NSG / ND / LSG			
FFH-GEBIET			
Wasserschutzgebiet	Curslack/Altengamme [2 / Anteil: 100%], Curslack/Altengamme [3 / Anteil: <1%]		

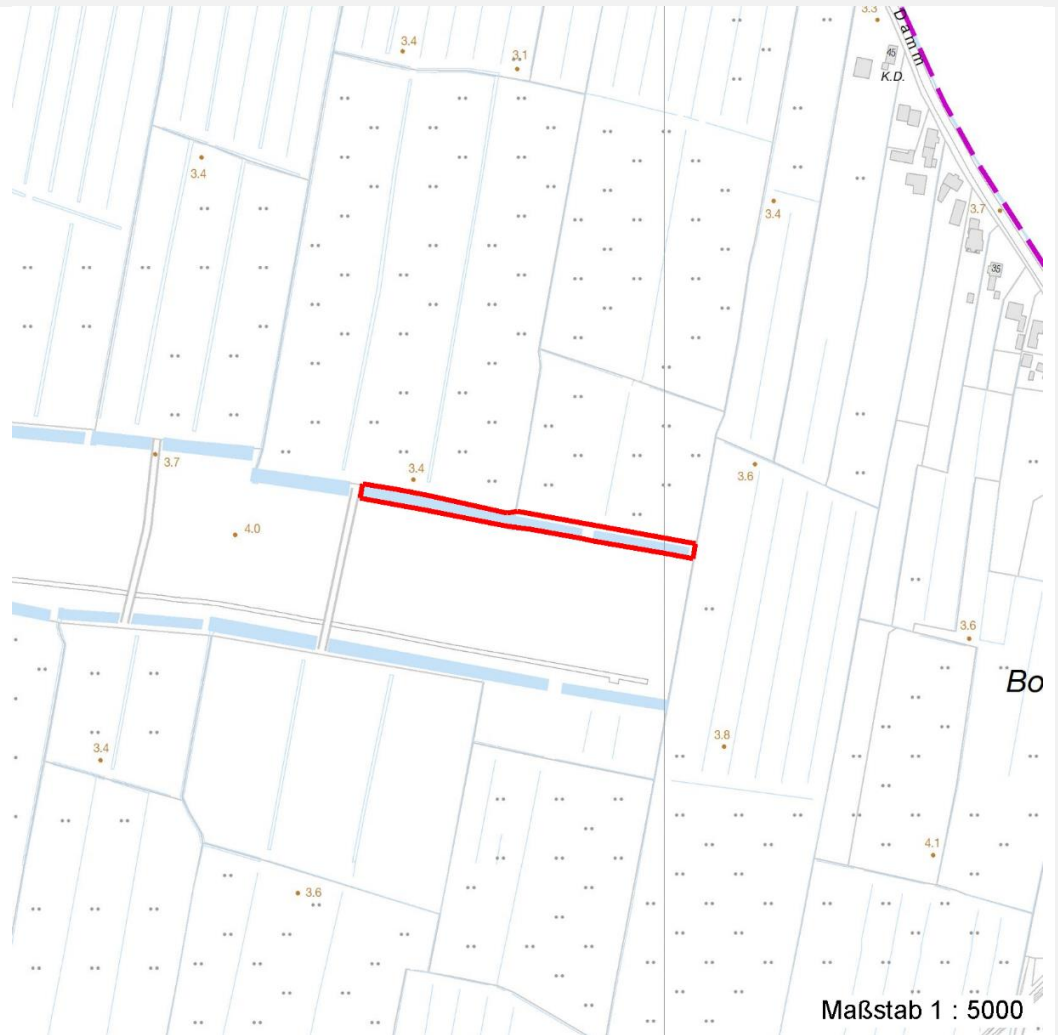
Erhebungsbogen

B

Projekt	Biotopkartierung Hamburg	Interne Nr.	82830
		DK5 DK5-GK	8422 8624
		DK5 - Name	Altengamme-Nord
Handlungsbedarf	Nein	Biotop-Nr. alt	223 25
Bearbeitung	BRA	Kartierung	13.09.2012
Räumliche Abbildung	Fläche	Fläche / Länge [m²/m]	2369,9075
Anzahl Abschnitte	1	Breite (lineare Abb.) [m]	

Räumliche Lage

Karte



Weitere Erhebungsbögen

Interne Nr.	Interne Nr. Zuordnung	DK5	Biotop-Nr.	Kartierung	Zuordnung	DK5 (GK)	Biotop-Nr. (alt)
82830	70181	8422	223	27.09.2006	K	8624	25

Zuordnung: N = nachfolgende Kartierung, K = weitere Kartierungen (zeitlich vorher oder nachher)

Weitere Angaben

Merkmal	Wert
Auswertung	
Gefährdung/ Einflüsse	Eutrophierung durch Tritt
Wertgesichtspunkte	Vorkommen gefährdeter Arten
zoologisch bedeutsame Strukturen	Kleingewässer, wasserführende Gräben
Bedeutung für Tiergruppe	Amphibien
Maßnahmen	Gräben gegen Beweidung abzäunen, unterhaltung möglichst extensiv betreiben vor allem artenreiche submerse Pflanzenbestände entwickeln

Erhebungsbogen

B

Projekt	Biotopkartierung Hamburg	Interne Nr.	82830
		DK5 DK5-GK	8422 8624
		DK5 - Name	Altengamme-Nord
Handlungsbedarf	Nein	Biotop-Nr. alt	223 25
Bearbeitung	BRA	Kartierung	13.09.2012
Räumliche Abbildung	Fläche	Fläche / Länge [m²/m]	2369,9075
Anzahl Abschnitte	1	Breite (lineare Abb.) [m]	

Teilflächenbeschreibung

Teilflächentyp		Teilflächen-Nr.	1
Biototyp	Nährstoffreicher Graben mit Stillgewässercharakter (2000)	Biototyp	FGR
- Zusatz	Wasserpest-Laichkraut-Typ (gw)	- gesetzl. Grundl.	
FFH-LRT		FFH-LRT	
Beschreibung		Entw.potential LRT	
		Hauptfläche	Ja
		Flächenanteil	100 %
		FFH-Unters.Fläche	Nein
		Saatgutfläche	Nein

Zeigerwerte der Pflanzenartenliste (Auswertung)

Standort	Belichtung	halbsonnig	7,3
Boden	Feuchte	zei tweise wasserüberstaut	10,1
	Stickstoff (N)	mäßig stickstoffarm bis stickstoffreich	6,5
	Reaktion	neutral	6,6
Vegetation	Mahdverträglichkeit	schnittempfindlich bis mäßig schnittverträglich	4
Zeigerwerte	Futterwert	sehr geringwertiges Futter	2,4
	Wechselfeuchteanzeiger		7
	Giftpflanzen		3
	Überschw.anzeiger		7

Pflanzenartenliste

Gruppe / Pflanzenart	MS	M	W	Vs	St	PA	Ph	Sz	VS	V	G	cf	§	Rote Liste			
														HH	ND	SH	D
Tracheobionta (Gefäßpflanzen)																	
Alisma plantago-aquatica (Gewöhnlicher Froschlöffel)	7	w		-													
Alnus glutinosa (Schwarz-Erle)	7	w		-													
Anthoxanthum odoratum (Gewöhnliches Ruchgras)	7	w		-													
Bidens tripartita (Dreiteiliger Zweizahn)	7	w		-									V				
Carex acuta (Schlank-Segge)	7	z		-											V		
Carex acutiformis (Sumpf-Segge)	7	w		-													
Carex elongata (Walzen-Segge)	7	w		-									3	3			
Carex paniculata (Rispen-Segge)	7	w		-													
Carex pseudobrizoides (Reichenbachs Segge)	7	w		-									G	2	R 3		
Carex pseudocyperus (Scheinzyper-Segge)	7	z		-													
Elodea nuttallii (Nuttalls Wasserpest)	7	h		-													
Equisetum palustre (Sumpf-Schachtelhalm)	7	w		-													
Galium palustre (Sumpf-Labkraut)	7	w		-													
Glyceria maxima (Wasser-Schwaden)	7	h		-													
Hottonia palustris (Wasserfeder)	7	z		-									b	V	V V		
Hydrocharis morsus-ranae (Froschbiß)	7	h		-										V	V V		

Projekt	Biotopkartierung Hamburg	Interne Nr.	82830
		DK5 DK5-GK	8422 8624
Handlungsbedarf	Nein	DK5 - Name	Altengamme-Nord
Bearbeitung	BRA	Biotop-Nr. alt	223 25
Räumliche Abbildung	Fläche	Kartierung	13.09.2012
Anzahl Abschnitte	1	Fläche / Länge [m²/m]	2369,9075
		Breite (lineare Abb.) [m]	

Pflanzenartenliste

Gruppe / Pflanzenart	MS	M	W	Vs	St	PA	Ph	Sz	VS	V	G	cf	§	Rote Liste			
														HH	ND	SH	D
Juncus effusus (Flutter-Binse)	7	z		-													
Lemna minor (Kleine Wasserlinse)	7	h		-													
Lycopus europaeus (Gewöhnlicher Wolfstrapp)	7	w		-													
Lysimachia thyrsoflora (Straußblütiger Gilbweiderich)	7	w		-										3		3	V
Lysimachia vulgaris (Gewöhnlicher Gilbweiderich)	7	w		-													
Lythrum salicaria (Blut-Weiderich)	7	w		-													
Ranunculus repens (Kriechender Hahnenfuß)	7	w		-													
Rumex hydrolapathum (Fluss-Ampfer)	7	w		-													
Sambucus nigra (Schwarzer Holunder)	7	w		-													
Scrophularia nodosa (Knotige Braunwurz)	7	w		-													
Sparganium erectum (Ästiger Igelkolben)	7	z		-													
Spirodela polyrhiza (Vielwurzlige Teichlinse)	7	w		-													
Stachys palustris (Sumpf-Ziest)	7	w		-													
Urtica dioica (Große Brennnessel)	7	z		-													
Anzahl Rote Liste Arten														6	2	5	4
Anzahl Arten											30						

MS: Mengensystem; M: Mengenangabe, W: Bewertung der Art (FFH-Monitoring), Vs: Vegetationsschicht, St: Status, PA: Autor Phänologie; Ph: Phänologie, Sz: Soziabilität, VS: Vitalitätssystem; V: Vitalität, G: Geschlecht, cf: unsichere Bestimmung, §: Schutz nach BNatSchG, HH: Rote Liste Hamburg, Nds: Rote Liste Niedersachsen, SH: Rote Liste Schleswig-Holstein, D: Rote Liste Deutschland