

Erhebungsbogen

B

Projekt	Biotopkartierung Hamburg	Interne Nr.	82431
		DK5 DK5-GK	8422 8424
		DK5 - Name	Altengamme-Nord
Handlungsbedarf	Nein	Biotop-Nr. alt	15 11
Bearbeitung	NET	Kartierung	14.06.2012
Räumliche Abbildung	Fläche	Fläche / Länge [m²/m]	7405,8185
Anzahl Abschnitte	1	Breite (lineare Abb.) [m]	

Gesetzlicher Schutz **_ kein gesetzl. Schutz** **kein gesetzlich geschütztes Biotop** **Schutz nur teilweise** **Nein**

Gesamtbewertung	6	Wertvoll
– Alter	5	Biotop mittleren Alters, 20 bis 50 Jahre
– Belastungsgrad	6	Flächenhaft geringe oder örtlich stärkere oder Vorbelastung mit deutlichem Einfluß
– Ökolog. Funktion	6	Hohe Bedeutung in einem Biotopkomplex, für den lokalen Biotopverbund oder als Puffer
– Seltenheit	6	Seltener Biotoptyp, ohne seltene oder bedrohte Pflges., ungesättigtes Artenspektrum, reliktsche RL-Arten

Bestandsbeschreibung

Lockerer, jüngerer Mischbestand aus Birken, Eichen und etwas Zitterpappel
 Entlang der Grenzgräben wachsen z. T. Erlen. Die Strauchschicht besteht aus einzelnen jungen Eichen, etwas Erle und Vogelbeere. Im Nordteil wird die Strauchschicht von Zitterpappelkeimlingen, durchsetzt mit Brombeere bestimmt. Entlang der Feldzufahrt, die den Wald durchquert, wächst ein dichter Brennesselsaum. Im Übrigen besteht die Krautschicht aus etwas Farn, Gräsern und an feuchten Stellen Waldsimse.

Vorkommen an Biotoptypen

1	TF	Typ	HF	F.Anteil
2	BTYP	Biotoptyp		- gesetzl. Grundl.
3	Zusatz	Zusatz zum Biotoptypen		
4	LRT	Lebensraumtyp		
1	1		Ja	100 %
2	WQM	Sonstiger Eichenmischwald (2000)		
3	XXX	keine Angabe (XXX)		

Räumliche Lage

Lagebeschreibung	südlich des Wasserwerks	Hochwert (Y)	5922211
Nachbarnutzung/en	Grünland, Brache	Naturraum	Vier- und Marschlande (673.10)
Rechtswert (X)	585375	Gemarkung	Altengamme (602)
Bezirk	Bergedorf	Ramsargebiet	<input type="checkbox"/> EG-Vogelschutzgeb. <input type="checkbox"/>
Stadtteil (OT-Nr.)	Altengamme (605)	Nationalpark	<input type="checkbox"/>
Digitaler Grünplan	<input type="checkbox"/> Hafengesamtgebiet		
Ausgleichsflächen	<input type="checkbox"/> Biosphärenreservat		
NSG / ND / LSG			
FFH-GEBIET			
Wasserschutzgebiet	Curslack/Altengamme [3 / Anteil: 100%]		

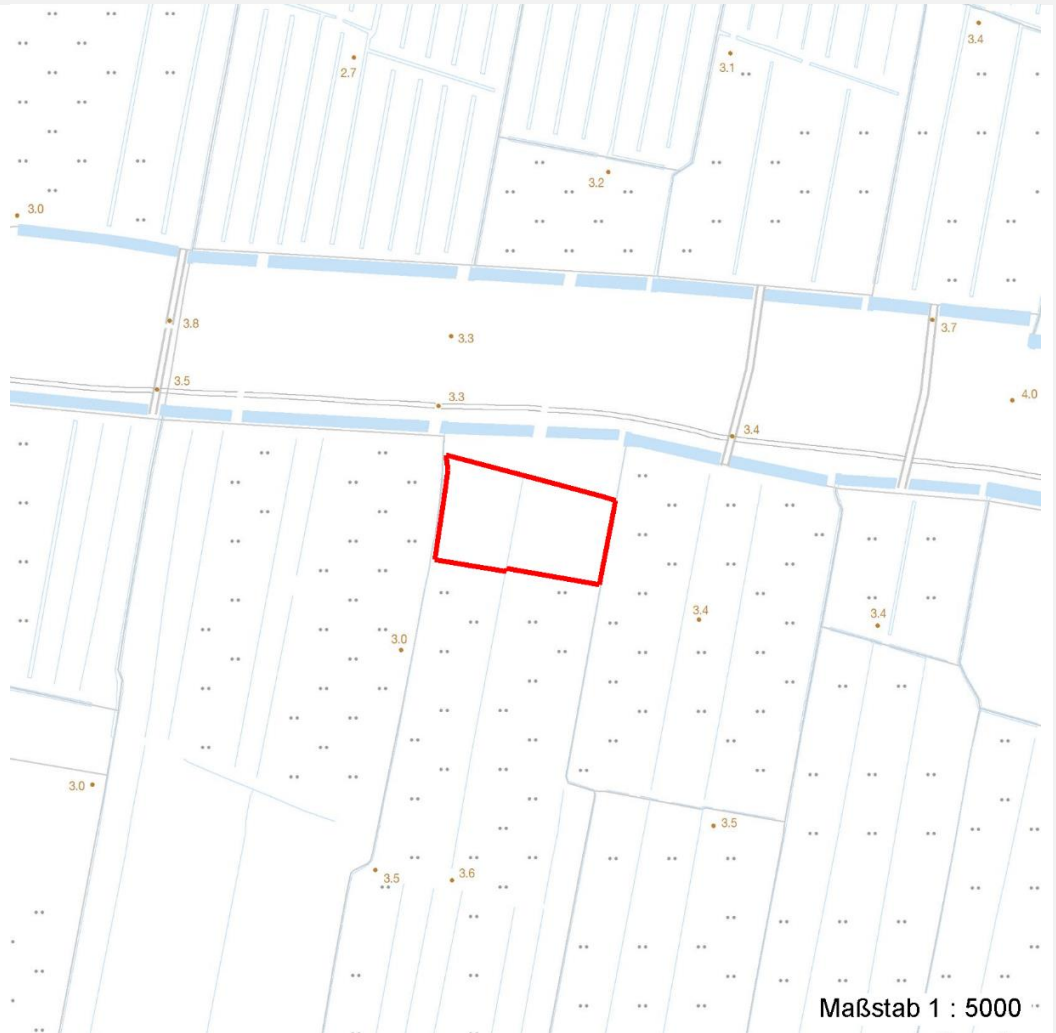
Erhebungsbogen

B

Projekt	Biotopkartierung Hamburg		Interne Nr.	82431	
			DK5 DK5-GK	8422	8424
Handlungsbedarf	Nein		DK5 - Name	Altengamme-Nord	
Bearbeitung	NET		Biotop-Nr. alt	15	11
Räumliche Abbildung	Fläche		Kartierung	14.06.2012	
Anzahl Abschnitte	1		Fläche / Länge [m²/m]	7405,8185	
		Kopie	Nein		Breite (lineare Abb.) [m]

Räumliche Lage

Karte



Weitere Erhebungsbögen

Interne Nr.	Interne Nr. Zuordnung	DK5	Biotop-Nr.	Kartierung	Zuordnung	DK5 (GK)	Biotop-Nr. (alt)
82431	70126	8422	15	15.09.1995	K	8424	11
82431	70127	8422	15	19.09.2005	K	8424	11

Zuordnung: N = nachfolgende Kartierung, K = weitere Kartierungen (zeitlich vorher oder nachher)

Foto

Interne Nr.	Index	Dateiname	Aufnahmerichtung
31930	0	8422_15_140612_1.JPG	

Weitere Angaben

Merkmal	Wert
Auswertung	
Wertgesichtspunkte	Bedeutung für den Biotopverbund (Bedeutung für den Biotopverbund)

Erhebungsbogen

B

Projekt	Biotopkartierung Hamburg	Interne Nr.	82431
		DK5 DK5-GK	8422 8424
Handlungsbedarf	Nein	DK5 - Name	Altengamme-Nord
Bearbeitung	NET	Biotop-Nr. alt	15 11
Räumliche Abbildung	Fläche	Kartierung	14.06.2012
Anzahl Abschnitte	1	Fläche / Länge [m²/m]	7405,8185
		Breite (lineare Abb.) [m]	

Weitere Angaben

Merkmal	Wert
	Entwicklungspotenzial (Entwicklungspotenzial)
	Wichtige Pufferfunktion
Bedeutung für Tiergruppe	Vögel
Ziele der Entwicklung	Erhaltung
Maßnahmen	1.1 - Sukzession ungestört ablaufen lassen

Foto

Fotodatei 8422_15_140612_1.JPG
Bildbeschreibung
Aufnahmerichtung

Fotodatei
Bildbeschreibung
Aufnahmerichtung



Teilflächenbeschreibung

Teilflächentyp		Teilflächen-Nr.	1
Biotoptyp	Sonstiger Eichenmischwald (2000)	Biotoptyp	WQM
- Zusatz	keine Angabe (XXX)	- gesetzl. Grundl.	
FFH-LRT		FFH-LRT	
Beschreibung	Standort: Vier- und Marschlande	Entw.potential LRT	
		Hauptfläche	Ja
		Flächenanteil	100 %
		FFH-Unters.Fläche	Nein
		Saatgutfläche	Nein

Erhebungsbogen

B

Projekt	Biotopkartierung Hamburg		Interne Nr.	82431	
			DK5 DK5-GK	8422	8424
Handlungsbedarf	Nein		DK5 - Name	Altengamme-Nord	
Bearbeitung	NET	Kopie	Biotop-Nr. alt	15	11
Räumliche Abbildung	Fläche		Kartierung	14.06.2012	
Anzahl Abschnitte	1		Fläche / Länge [m²/m]	7405,8185	
			Breite (lineare Abb.) [m]		

Weitere Angaben

Merkmale	Wert
Boden	
Feuchte	5 - frisch und mäßig frisch
Stickstoffgehalt	5 - mäßig stickstoffarm
Standort, Relief	
Relief	Ebene
Belichtung	5 - halbschattig
Veg. - Deckg./Ant.	
Gesamt	100 %
1. Baumschicht	100 %
Strauchschicht	60 %
1. Krautschicht	80 %
Veg. - Höhe	
Gesamt, durchschn.	18.00 m

Zeigerwerte der Pflanzenartenliste (Auswertung)

Standort	Belichtung	halbsonnig	6,7
Boden	Feuchte	mäßig feucht und wechselfeucht	6,1
	Stickstoff (N)	stickstoffreich	6,7
	Reaktion	schwach sauer	6,2
Vegetation	Mahdverträglichkeit	schnittempfindlich bis mäßig schnittverträglich	4,3
Zeigerwerte	Futterwert	geringwertiges Futter	2,7
	Wechselfeuchteanzeiger		3
	Giftpflanzen		0
	Überschw.anzeiger		3

Pflanzenartenliste

Gruppe / Pflanzenart	MS	M	W	Vs	St	PA	Ph	Sz	VS	V	G	cf	Rote Liste				
													§	HH	ND	SH	D
Tracheobionta (Gefäßpflanzen)																	
Agrostis stolonifera (Ausläufer-Straußgras)	7	z		K1	-												
Alnus glutinosa (Schwarz-Erle)	7	w		S													
Alnus glutinosa (Schwarz-Erle)	7	z		B1													
Arrhenatherum elatius (Glatthafer)	7	w		K1	-												
Athyrium filix-femina (Gewöhnlicher Frauenfarn)	7	w		K1													
Betula pendula (Hänge-Birke)	7	h		B1													
Calamagrostis canescens (Sumpf-Reitgras)	7	w		K1	-												
Calamagrostis epigejos (Land-Reitgras)	7	w		K1													
Carex paniculata (Rispen-Segge)	7	w		K1	-												
Crataegus monogyna (Eingrifflicher Weißdorn)	7	w		S													
Heracleum mantegazzianum (Riesen-Bärenklau)	7	w		K1	-												
Humulus lupulus (Hopfen)	7	w		S													
Impatiens parviflora (Kleinblütiges Springkraut)	7	w		K1	-												
Juncus effusus (Flatter-Binse)	7	w		K1													
Lonicera periclymenum (Wald-Geißblatt)	7	w		S	-												

Erhebungsbogen

B

Projekt	Biotopkartierung Hamburg		Interne Nr.	82431	
Handlungsbedarf	Nein		DK5 DK5-GK	8422	8424
Bearbeitung	NET	Kopie	DK5 - Name	Altengamme-Nord	
Räumliche Abbildung	Fläche	Nein	Biotop-Nr. alt	15	11
Anzahl Abschnitte	1		Kartierung	14.06.2012	
			Fläche / Länge [m²/m]	7405,8185	
			Breite (lineare Abb.) [m]		

Pflanzenartenliste

Gruppe / Pflanzenart	MS	M	W	Vs	St	PA	Ph	Sz	VS	V	G	cf	§	Rote Liste				
														HH	ND	SH	D	
Lysimachia vulgaris (Gewöhnlicher Gilbweiderich)	7	w		K1	-													
Populus tremula (Zitter-Pappel)	7	h		S														
Populus tremula (Zitter-Pappel)	7	w		B1														
Quercus robur (Stiel-Eiche)	7	h		B1														
Rubus fruticosus agg. (Artengruppe Echte Brombeere)	7	z		S														
Salix caprea (Sal-Weide)	7	w		S														
Scirpus sylvaticus (Wald-Simse)	7	w		K1														V
Sorbus aucuparia aucuparia (Eberesche)	7	w		S														
Urtica dioica (Große Brennessel)	7	l		K1														
Anzahl Rote Liste Arten													1					
Anzahl Arten													22					

MS: Mengensystem; M: Mengenangabe, W: Bewertung der Art (FFH-Monitoring), Vs: Vegetationsschicht, St: Status, PA: Autor Phänologie; Ph: Phänologie, Sz: Soziabilität, VS: Vitalitätssystem; V: Vitalität, G: Geschlecht, cf: unsichere Bestimmung, §: Schutz nach BNatSchG, HH: Rote Liste Hamburg, Nds: Rote Liste Niedersachsen, SH: Rote Liste Schleswig-Holstein, D: Rote Liste Deutschland