

Erhebungsbogen

B

Projekt	Biotopkartierung Hamburg	Interne Nr.	82430
		DK5 DK5-GK	8422 8424
		DK5 - Name	Altengamme-Nord
Handlungsbedarf	Nein	Biotop-Nr. alt	14 10
Bearbeitung	NET	Kartierung	14.06.2012
Räumliche Abbildung	Fläche	Fläche / Länge [m²/m]	9876,6501
Anzahl Abschnitte	1	Breite (lineare Abb.) [m]	

Gesetzlicher Schutz **_ kein gesetzl. Schutz** **kein gesetzlich geschütztes Biotop** **Schutz nur teilweise** **Nein**

Gesamtbewertung	6	Wertvoll
– Alter	6	Biotop mittleren Alters, 50 bis 100 Jahre
– Belastungsgrad	6	Flächenhaft geringe oder örtlich stärkere oder Vorbelastung mit deutlichem Einfluß
– Ökolog. Funktion	6	Hohe Bedeutung in einem Biotopkomplex, für den lokalen Biotopverbund oder als Puffer
– Seltenheit	6	Seltener Biotoptyp, ohne seltene oder bedrohte Pflges., ungesättigtes Artenspektrum, reliktsche RL-Arten

Bestandsbeschreibung

Eichen-Birken-Mischwald, der sich offenbar seit 1982 wenig verändert hat. Die Baumschicht besteht vor allem aus Stieleiche, vereinzelt auch Birke und im Randbereich einige ältere Erlen. Die Stammdurchmesser betragen durchschnittlich 20 -40 cm, tlw. auch nur 15 cm. Die Strauchschicht ist abgesehen von einzelnen Vogelbeeren, späten Traubenkirschen, Faulbaum, jungen Eichen und Holunder wenig ausgebildet. Die Krautschicht wird bestimmt von Brombeere, Himbeere, Klebkraut und Gräsern (v.a. weiches Honiggras). Die 1982 beschriebenen Zeigerstandige Standorte (Rot-Straußgras und Drahtschmiele) wurden nicht mehr festgestellt.

Vorkommen an Biotoptypen

1	TF	Typ	HF	F.Anteil
2	BTYP	Biotoptyp		- gesetzl. Grundl.
3	Zusatz	Zusatz zum Biotoptypen		
4	LRT	Lebensraumtyp		
1	1		Ja	100 %
2	WQM	Sonstiger Eichenmischwald (2000)		
3	2	schwaches bis mittleres Baumholz, Brusthöhendurchmesser 13 - < 50 cm (2)		

Räumliche Lage

Lagebeschreibung	südlich des Wasserwerksgeländes		
Nachbarnutzung/en	Aufforstung, Grünland, Wald, Brache		
Rechtswert (X)	585831	Hochwert (Y)	5922124
Bezirk	Bergedorf	Naturraum	Vier- und Marschlande (673.10)
Stadtteil (OT-Nr.)	Altengamme (605)	Gemarkung	Altengamme (602)
Digitaler Grünplan	<input type="checkbox"/> Hafengesamtgebiet	<input type="checkbox"/> Ramsargebiet	<input type="checkbox"/> EG-Vogelschutzgeb.
Ausgleichsflächen	<input type="checkbox"/> Biosphärenreservat	<input type="checkbox"/> Nationalpark	<input type="checkbox"/>
NSG / ND / LSG			
FFH-GEBIET			
Wasserschutzgebiet	Curslack/Altengamme [2 / Anteil : 7%], Curslack/Altengamme [3 / Anteil : 93%]		

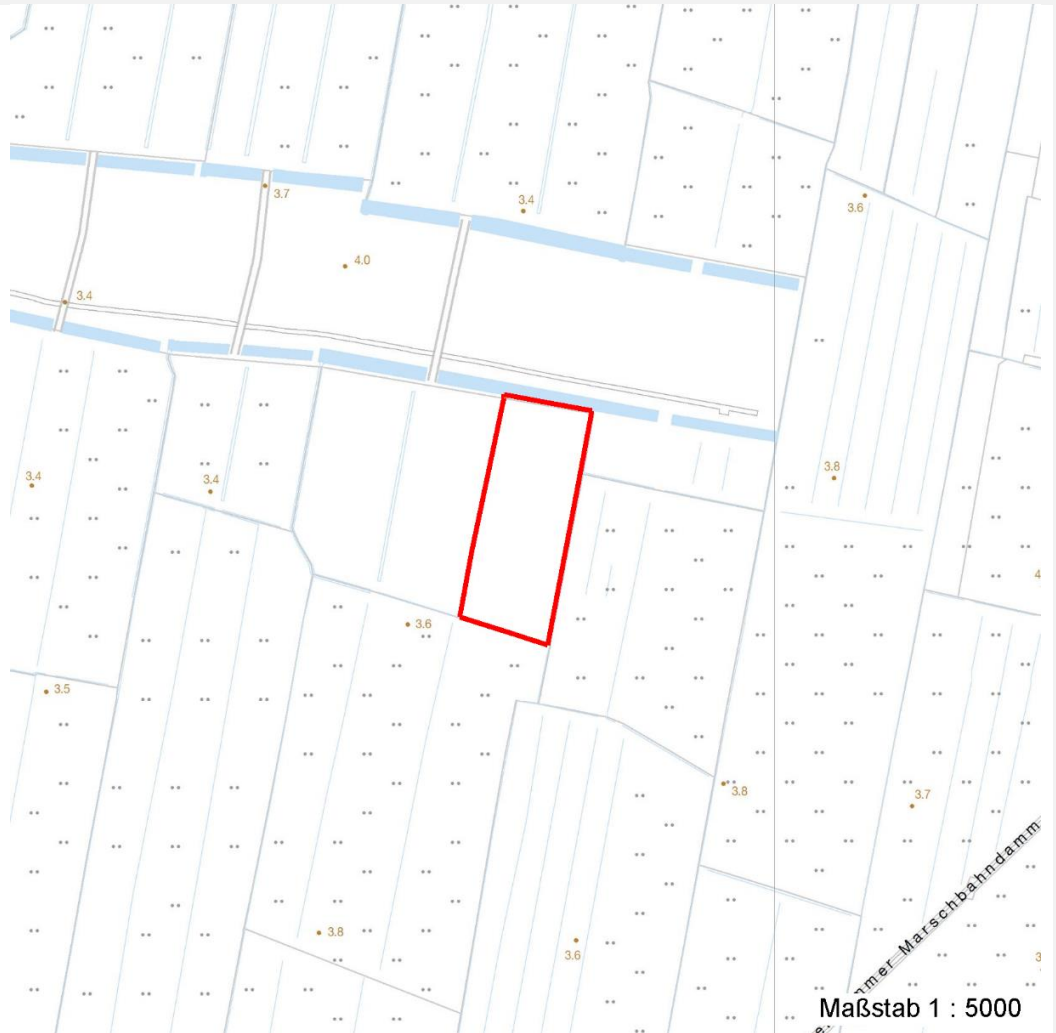
Erhebungsbogen

B

Projekt	Biotopkartierung Hamburg		Interne Nr.	82430	
			DK5 DK5-GK	8422	8424
Handlungsbedarf	Nein		DK5 - Name	Altengamme-Nord	
Bearbeitung	NET	Kopie	Nein	Biotop-Nr. alt	14 10
Räumliche Abbildung	Fläche		Kartierung	14.06.2012	
Anzahl Abschnitte	1		Fläche / Länge [m²/m]	9876,6501	
			Breite (lineare Abb.) [m]		

Räumliche Lage

Karte



Weitere Erhebungsbögen

Interne Nr.	Interne Nr. Zuordnung	DK5	Biotop-Nr.	Kartierung	Zuordnung	DK5 (GK)	Biotop-Nr. (alt)
82430	70104	8422	14	15.09.1995	K	8424	10
82430	70107	8422	14	19.09.2005	K	8424	10

Zuordnung: N = nachfolgende Kartierung, K = weitere Kartierungen (zeitlich vorher oder nachher)

Foto

Interne Nr.	Index	Dateiname	Aufnahmerichtung
31923	0	8422_14_140612_1.JPG	

Weitere Angaben

Merkmal **Wert**

Auswertung

Wertgesichtspunkte Bedeutung für den Biotopverbund

Erhebungsbogen

B

Projekt	Biotopkartierung Hamburg	Interne Nr.	82430
Handlungsbedarf	Nein	DK5 DK5-GK	8422 8424
Bearbeitung	NET	DK5 - Name	Altengamme-Nord
Räumliche Abbildung	Fläche	Biotop-Nr. alt	14 10
Anzahl Abschnitte	1	Kartierung	14.06.2012
		Fläche / Länge [m²/m]	9876,6501
		Breite (lineare Abb.) [m]	

Weitere Angaben

Merkmal	Wert
Bedeutung für Tiergruppe	Entwicklungspotenzial
Ziele der Entwicklung	Wichtige Pufferfunktion
Maßnahmen	Vögel
	Erhaltung
	1.1 - Sukzession ungestört ablaufen lassen

Foto

Fotodatei 8422_14_140612_1.JPG
Bildbeschreibung
Aufnahmerichtung

Fotodatei
Bildbeschreibung
Aufnahmerichtung



Teilflächenbeschreibung

Teilflächentyp		Teilflächen-Nr.	1
Biotoptyp	Sonstiger Eichenmischwald (2000)	Biotoptyp	WQM
- Zusatz	schwaches bis mittleres Baumholz, Brusthöhendurchmesser 13 - < 50 cm (2)	- gesetzl. Grundl.	
FFH-LRT		FFH-LRT	
Beschreibung	Standort: Vier- und Marschlande	Entw.potential LRT	
		Hauptfläche	Ja
		Flächenanteil	100 %
		FFH-Unters.Fläche	Nein
		Saatgutfläche	Nein

Erhebungsbogen

B

Projekt	Biotopkartierung Hamburg		Interne Nr.	82430	
			DK5 DK5-GK	8422	8424
Handlungsbedarf	Nein		DK5 - Name	Altengamme-Nord	
Bearbeitung	NET	Kopie	Nein	Biotop-Nr. alt	14 10
Räumliche Abbildung	Fläche			Kartierung	14.06.2012
Anzahl Abschnitte	1			Fläche / Länge [m²/m]	9876,6501
				Breite (lineare Abb.) [m]	

Weitere Angaben

Merkmale	Wert
Boden	
Feuchte	5 - frisch und mäßig frisch
Stickstoffgehalt	5 - mäßig stickstoffarm
Standort, Relief	
Relief	Ebene
Belichtung	4 - schattig bis halbschattig
Veg. - Deckg./Ant.	
Gesamt	100 %
1. Baumschicht	90 %
Strauchschicht	5 %
1. Krautschicht	100 %
Veg. - Höhe	
Gesamt, durchschn.	20.00 m

Zeigerwerte der Pflanzenartenliste (Auswertung)

Standort	Belichtung	halbsonnig	6,6
Boden	Feuchte	frisch und mäßig frisch	5,3
	Stickstoff (N)	mäßig stickstoffarm bis stickstoffreich	5,8
	Reaktion	mäßig sauer bis sauer	4
Vegetation	Mahdverträglichkeit	schnittempfindlich bis mäßig schnittverträglich	4,1
Zeigerwerte	Futterwert	mäßige Futterqualität	3,6
	Wechselfeuchteanzeiger		6
	Giftpflanzen		2
	Überschw.anzeiger		1

Pflanzenartenliste

Gruppe / Pflanzenart	MS	M	W	Vs	St	PA	Ph	Sz	VS	V	G	cf	Rote Liste				
													§	HH	ND	SH	D
Tracheobionta (Gefäßpflanzen)																	
Agrostis stolonifera (Ausläufer-Straußgras)	7	z		K1	-												
Alnus glutinosa (Schwarz-Erle)	7	w		B1													
Anthoxanthum odoratum (Gewöhnliches Ruchgras)	7	w		K1	-												
Betula pendula (Hänge-Birke)	7	z		B1													
Deschampsia cespitosa (Rasen-Schmiele)	7	w		K1													
Elymus repens (Gewöhnliche Quecke)	7	z		K1	-												
Frangula alnus (Faulbaum)	7	w		S													
Galeopsis tetrahit (Gewöhnlicher Hohlzahn)	7	w		K1													
Galium aparine (Kletten-Labkraut)	7	h		K1	-												
Glechoma hederacea (Gundermann)	7	w		K1													
Hedera helix (Efeu)	7	w		K1	-												
Holcus mollis (Weiches Honiggras)	7	h		K1	-												
Lonicera periclymenum (Wald-Geißblatt)	7	z		K1													
Lysimachia vulgaris (Gewöhnlicher Gilbweiderich)	7	w		K1	-												
Polygonatum multiflorum (Vielblütige Weißwurz)	7	w		K1	-												

Erhebungsbogen

B

Projekt	Biotopkartierung Hamburg		Interne Nr.	82430	
			DK5 DK5-GK	8422	8424
Handlungsbedarf	Nein		DK5 - Name	Altengamme-Nord	
Bearbeitung	NET		Biotop-Nr. alt	14	10
Räumliche Abbildung	Fläche		Kartierung	14.06.2012	
Anzahl Abschnitte	1		Fläche / Länge [m²/m]	9876,6501	
		Kopie	Breite (lineare Abb.) [m]		
		Nein			

Pflanzenartenliste

Gruppe / Pflanzenart	MS	M	W	Vs	St	PA	Ph	Sz	VS	V	G	cf	§	Rote Liste			
														HH	ND	SH	D
Prunus serotina (Späte Traubenkirsche)	7	h		S	-												
Quercus robur (Stiel-Eiche)	7	h		B1													
Quercus robur (Stiel-Eiche)	7	w		S													
Rubus fruticosus agg. (Artengruppe Echte Brombeere)	7	h		S													
Rubus idaeus (Himbeere)	7	h		K1	-												
Sambucus nigra (Schwarzer Holunder)	7	z		S	-												
Solanum dulcamara (Bittersüßer Nachtschatten)	7	w		K1	-												
Sorbus aucuparia (Eberesche)	7	h		S	-												
Urtica dioica (Große Brennessel)	7	w		K1													
Anzahl Rote Liste Arten																	
Anzahl Arten														23			

MS: Mengensystem; M: Mengenangabe, W: Bewertung der Art (FFH-Monitoring), Vs: Vegetationsschicht, St: Status, PA: Autor Phänologie; Ph: Phänologie, Sz: Soziabilität, VS: Vitalitätssystem; V: Vitalität, G: Geschlecht, cf: unsichere Bestimmung, §: Schutz nach BNatSchG, HH: Rote Liste Hamburg, Nds: Rote Liste Niedersachsen, SH: Rote Liste Schleswig-Holstein, D: Rote Liste Deutschland