

# Erhebungsbogen

**B**

<b>Projekt</b>	Biotopkartierung Hamburg		<b>Interne Nr.</b>	82144	
			<b>DK5   DK5-GK</b>	<b>8420</b>	8422
<b>Handlungsbedarf</b>	Nein		<b>DK5 - Name</b>	Altengamme	
<b>Bearbeitung</b>	BRA	<b>Kopie</b>	<b>Biotop-Nr.   alt</b>	<b>5</b>	7
<b>Räumliche Abbildung</b>	Fläche	Nein	<b>Kartierung</b>	20.09.2012	
<b>Anzahl Abschnitte</b>	10		<b>Fläche / Länge [m<sup>2</sup>/m]</b>	9326,7748	
			<b>Breite (lineare Abb.) [m]</b>		

**Gesetzlicher Schutz**    kein gesetzl. Schutz    **kein gesetzlich geschütztes Biotop**    **Schutz nur teilweise**    **Nein**

<b>Gesamtbewertung</b>	6	Wertvoll
– <b>Alter</b>	7	Biotop hohen Alters, 100 bis 200 Jahre
– <b>Belastungsgrad</b>	5	Flächenhaft mittlere oder örtlich starke Belastung
– <b>Ökolog. Funktion</b>	6	Hohe Bedeutung in einem Biotopkomplex, für den lokalen Biotopverbund oder als Puffer
– <b>Seltenheit</b>	5	Seltener Biotoptyp, floristisch stark verarmt, ohne seltener Pflges. od. verbr. artenreicher Biotoptyp

## Bestandsbeschreibung

Hauptgraben mit mehreren Staustufen, von Ost nach West mit deutlichem Gefälle. Querverbindung zwischen einigen Gräben. An der Wasseroberfläche um etwa 3-4 m breit, insgesamt 5 bis 7 m breite Grabenbereiche mit mäßigsteil geneigten Uferböschungen, durch die verschiedenen Randnutzungen relativ unterschiedlich ausgeprägt, meist aber mit glatthafer wiesenartiger Vegetation in den mäßigsteil geneigten Böschungen. Das Gewässer selbst ist um 0,5-1 m tief und am Grund von sehr großen Beständen von Nuttalls Wasserpest bewachsen. Örtlich ist auf der Wasseroberfläche kleinere Bestände von Wasserlinsen entwickelt, Polster aus fädigen Grünalgen bedecken die Oberfläche in Teilbereichen ebenfalls. Im übrigen ist das Wasser relativ klar, von Fischen und örtlich auch Amphibien besiedelt. Örtlich wachsen einzelne Schwarzerlen auf der Böschung, i.d.R. ist das Gewässer jedoch unbeschattet.

Der Biotop ist dem Wasserpest Laichkraut Typ zuzurechnen, dennoch nicht geschützt, da nur mäßig artenreich.

## Vorkommen an Biototypen

1	TF	Typ	HF	F.Anteil
2	BTYP	Biototyp	- gesetzl. Grundl.	
3	Zusatz	Zusatz zum Biototypen		
4	LRT	Lebensraumtyp		
1	1		Ja	100 %
2	FLH	Wettern, Hauptgraben (2000)		
3	gw	Wasserpest-Laichkraut-Typ (gw)		

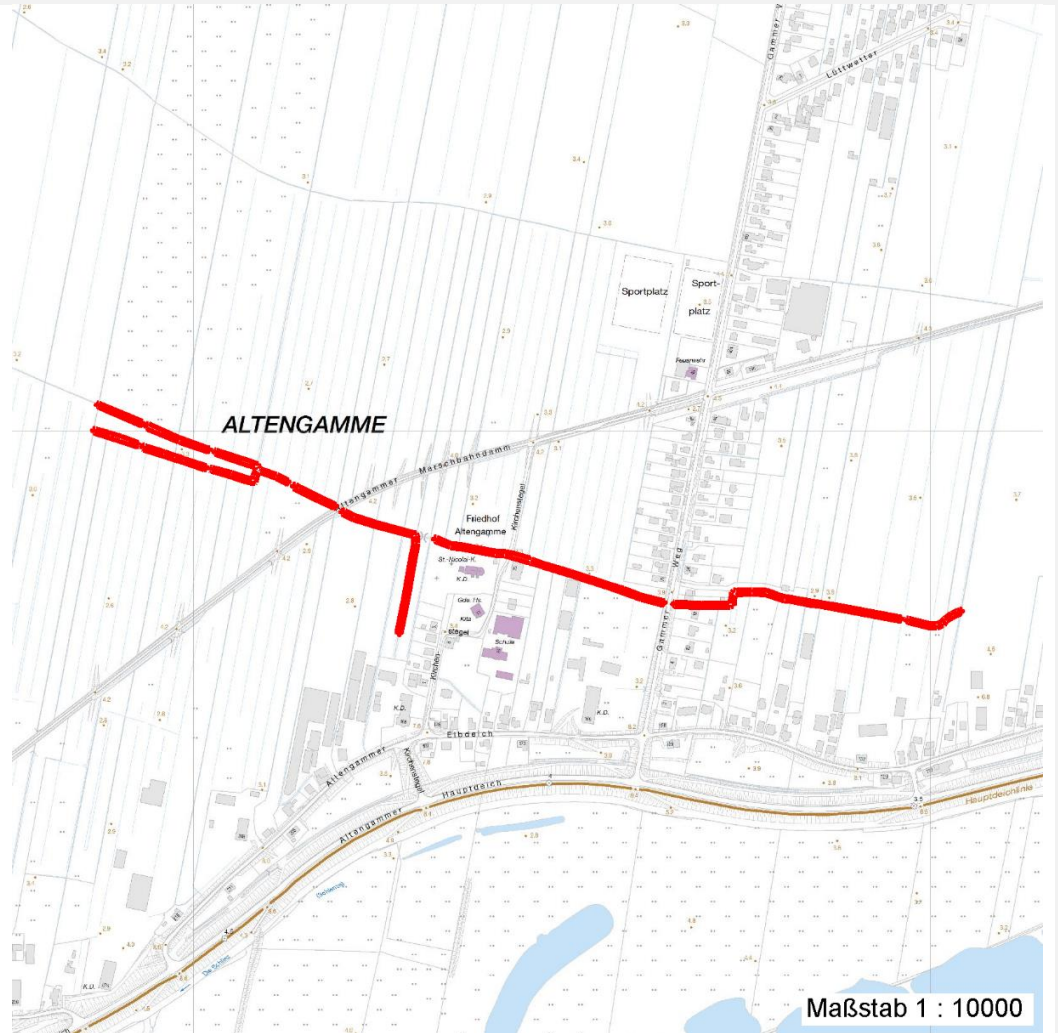
## Räumliche Lage

<b>Lagebeschreibung</b>	Zwischen der Bebauung am Altengammer Elbdeich und dem Marschbahndamm im Norden				
<b>Nachbarnutzung/en</b>	Äcker, Brachen, Grünland				
<b>Rechtswert (X)</b>	584803	<b>Hochwert (Y)</b>	5920765		
<b>Bezirk</b>	Bergedorf	<b>Naturraum</b>	Vier- und Marschlande (673.10)		
<b>Stadtteil (OT-Nr.)</b>	Altengamme (605)	<b>Gemarkung</b>	Altengamme (602)		
<b>Digitaler Grünplan</b>	<input checked="" type="checkbox"/> <b>Hafengesamtgebiet</b>	<input type="checkbox"/> <b>Ramsargebiet</b>	<input type="checkbox"/> <b>EG-Vogelschutzgeb.</b>	<input type="checkbox"/>	
<b>Ausgleichsflächen NSG / ND / LSG</b>	<input checked="" type="checkbox"/> <b>Biosphärenreservat</b>	<input type="checkbox"/> <b>Nationalpark</b>	<input type="checkbox"/>		
<b>FFH-GEBIET</b>					
<b>Wasserschutzgebiet</b>	Curslack/Altengamme [ 3 / Anteil: 100% ]				

<b>Projekt</b>	Biotopkartierung Hamburg	<b>Interne Nr.</b>	82144
		<b>DK5   DK5-GK</b>	<b>8420</b> 8422
<b>Handlungsbedarf</b>	Nein	<b>DK5 - Name</b>	Altengamme
<b>Bearbeitung</b>	BRA	<b>Biotop-Nr.   alt</b>	<b>5</b> 7
<b>Räumliche Abbildung</b>	Fläche	<b>Kartierung</b>	20.09.2012
<b>Anzahl Abschnitte</b>	10	<b>Fläche / Länge [m<sup>2</sup>/m]</b>	9326,7748
		<b>Breite (lineare Abb.) [m]</b>	

## Räumliche Lage

### Karte



## Foto

Interne Nr.	Index	Dateiname	Aufnahmerichtung
34095	0	8420_5_200912_1.JPG	
34096	0	8420_5_200912_2.JPG	
34097	0	8420_5_200912_3.JPG	
34098	0	8420_5_200912_4.JPG	
34099	0	8420_5_200912_5.JPG	

## Weitere Angaben

Merkmal	Wert
<b>Auswertung</b>	
Gefährdung/ Einflüsse	Wechselnde Wasserstände, vermutlich intensive Unterhaltung, Entwässerung des Gebietes, angrenzende Ackernutzung in Teilbereichen.
Wertgesichtspunkte	Dauerhafte Wasserführung, Dauergewässer mit Eignung als Amphibien- und Fischlebensraum.

# Erhebungsbogen

**B**

<b>Projekt</b>	Biotopkartierung Hamburg	<b>Interne Nr.</b>	82144
<b>Handlungsbedarf</b>	Nein	<b>DK5   DK5-GK</b>	<b>8420</b> 8422
<b>Bearbeitung</b>	BRA	<b>DK5 - Name</b>	Altengamme
<b>Räumliche Abbildung</b>	Fläche	<b>Biotop-Nr.   alt</b>	<b>5</b> 7
<b>Anzahl Abschnitte</b>	10	<b>Kartierung</b>	20.09.2012
		<b>Fläche / Länge [m<sup>2</sup>/m]</b>	9326,7748
		<b>Breite (lineare Abb.) [m]</b>	

## Weitere Angaben

Merkmal	Wert
zoologisch bedeutsame Strukturen Bedeutung für Tiergruppe	Kleingewässer, wasserführende Gräben Fische Amphibien Mollusken Libellen
Maßnahmen	Wassergebundene Insekten Hohe Wasserstände im Gebiet dauerhaft halten, möglichst extensiv unterhalten, um artenreichere Pflanzenartenbestände zu erhalten.
<b>Größe</b> Breite	7.00 m

## Foto

**Fotodatei** 8420\_5\_200912\_1.JPG**Bildbeschreibung**  
**Aufnahmerichtung****Fotodatei** 8420\_5\_200912\_2.JPG**Bildbeschreibung**  
**Aufnahmerichtung**



# Erhebungsbogen

**B**

<b>Projekt</b>	Biotopkartierung Hamburg	<b>Interne Nr.</b>	82144
		<b>DK5   DK5-GK</b>	<b>8420</b> 8422
<b>Handlungsbedarf</b>	Nein	<b>DK5 - Name</b>	Altengamme
<b>Bearbeitung</b>	BRA	<b>Biotop-Nr.   alt</b>	<b>5</b> 7
<b>Räumliche Abbildung</b>	Fläche	<b>Kartierung</b>	20.09.2012
<b>Anzahl Abschnitte</b>	10	<b>Fläche / Länge [m<sup>2</sup>/m]</b>	9326,7748
		<b>Breite (lineare Abb.) [m]</b>	

## Foto

**Fotodatei** 8420\_5\_200912\_3.JPG

**Bildbeschreibung**  
**Aufnahmerichtung**



**Fotodatei** 8420\_5\_200912\_4.JPG

**Bildbeschreibung**  
**Aufnahmerichtung**



## Teilflächenbeschreibung

<b>Teilflächentyp</b>		<b>Teilflächen-Nr.</b>	1
<b>Biotoptyp</b>	Wettern, Hauptgraben (2000)	<b>Biotoptyp</b>	FLH
- Zusatz	Wasserpest-Laichkraut-Typ (gw)	- gesetzl. Grundl.	
<b>FFH-LRT</b>		<b>FFH-LRT</b>	
<b>Beschreibung</b>		<b>Entw.potential LRT</b>	
		<b>Hauptfläche</b>	Ja
		<b>Flächenanteil</b>	100 %
		<b>FFH-Unters.Fläche</b>	Nein
		<b>Saatgutfläche</b>	Nein

## Zeigerwerte der Pflanzenartenliste (Auswertung)

<b>Standort</b>	<b>Belichtung</b>	halbsonnig	6,9
<b>Boden</b>	<b>Feuchte</b>	flaches Gewässer	10,7
	<b>Stickstoff (N)</b>	stickstoffreich	6,8
	<b>Reaktion</b>	neutral	6,6
<b>Vegetation</b>	<b>Mahdverträglichkeit</b>	mäßig bis gut schnittverträglich (erster Schnitt nicht vor Mitte Juni)	5,6
<b>Zeigerwerte</b>	<b>Futterwert</b>	mäßige Futterqualität	4,3
	<b>Wechselfeuchteanzeiger</b>		4
	<b>Giftpflanzen</b>		1
	<b>Überschw.anzeiger</b>		2

# Erhebungsbogen

**B**

<b>Projekt</b>	Biotopkartierung Hamburg		<b>Interne Nr.</b>	82144	
			<b>DK5   DK5-GK</b>	<b>8420</b>	8422
<b>Handlungsbedarf</b>	Nein		<b>DK5 - Name</b>	Altengamme	
<b>Bearbeitung</b>	BRA	<b>Kopie</b>	<b>Biotop-Nr.   alt</b>	<b>5</b>	7
<b>Räumliche Abbildung</b>	Fläche	Nein	<b>Kartierung</b>	20.09.2012	
<b>Anzahl Abschnitte</b>	10		<b>Fläche / Länge [m<sup>2</sup>/m]</b>	9326,7748	
			<b>Breite (lineare Abb.) [m]</b>		

Gruppe / Pflanzenart	MS	M	W	Vs	St	PA	Ph	Sz	VS	V	G	cf	Rote Liste						
													§	HH	ND	SH	D		
<b>Tracheobionta (Gefäßpflanzen)</b>																			
Agrostis stolonifera (Ausläufer-Straußgras)	7	w		-	-														
Alnus glutinosa (Schwarz-Erle)	7	w		-	-														
Arrhenatherum elatius (Glatthafer)	7	w		-	-														
Crataegus monogyna (Eingrifflicher Weißdorn)	7	w		-	-														
Elodea canadensis (Kanadische Wasserpest)	7	w		-	-														
Elodea nuttallii (Nuttalls Wasserpest)	7	d		-	-														
Elymus repens (Gewöhnliche Quecke)	7	w		-	-														
Equisetum palustre (Sumpf-Schachtelhalm)	7	w		-	-														
Fraxinus excelsior (Gewöhnliche Esche)	7	w		-	-														
Glechoma hederacea (Gundermann)	7	w		-	-														
Glyceria fluitans (Flutender Schwaden)	7	w		-	-														
Glyceria maxima (Wasser-Schwaden)	7	w		-	-														
Juncus effusus (Flutter-Binse)	7	w		-	-														
Lemna minor (Kleine Wasserlinse)	7	w		-	-														
Phalaris arundinacea (Rohr-Glanzgras)	7	z		-	-														
Phragmites australis (Schilf)	7	w		-	-														
Poa trivialis (Gewöhnliches Rispengras)	7	z		-	-														
Ranunculus repens (Kriechender Hahnenfuß)	7	w		-	-														
Scirpus sylvaticus (Wald-Simse)	7	w		-	-														V
Spirodela polyrhiza (Vielwurzlige Teichlinse)	7	w		-	-														
Stellaria media (Vogelmiere)	7	w		-	-														
Urtica dioica (Große Brennessel)	7	w		-	-														
														<b>Anzahl Rote Liste Arten</b>				<b>1</b>	
														<b>Anzahl Arten</b>				<b>22</b>	

MS: Mengensystem; M: Mengenangabe, W: Bewertung der Art (FFH-Monitoring), Vs: Vegetationsschicht, St: Status, PA: Autor Phänologie; Ph: Phänologie, Sz: Soziabilität, VS: Vitalitätssystem; V: Vitalität, G: Geschlecht, cf: unsichere Bestimmung, §: Schutz nach BNatSchG, HH: Rote Liste Hamburg, Nds: Rote Liste Niedersachsen, SH: Rote Liste Schleswig-Holstein, D: Rote Liste Deutschland