

Erhebungsbogen

B

Projekt	Biotopkartierung Hamburg	Interne Nr.	82254
Handlungsbedarf	Nein	DK5 DK5-GK	8420 8422
Bearbeitung	BRA	DK5 - Name	Altengamme
Räumliche Abbildung	Fläche	Biotop-Nr. alt	55 136
Anzahl Abschnitte	2	Kartierung	19.09.2012
		Fläche / Länge [m²/m]	4555,0588
		Breite (lineare Abb.) [m]	

Gesetzlicher Schutz	§ 14 (2) 2.3 Feldgehölze	Schutz nur teilweise	Nein
----------------------------	--------------------------	-----------------------------	-------------

Gesamtbewertung	6 Wertvoll
– Alter	6 Biotop mittleren Alters, 50 bis 100 Jahre
– Belastungsgrad	6 Flächenhaft geringe oder örtlich stärkere oder Vorbelastung mit deutlichem Einfluß
– Ökolog. Funktion	6 Hohe Bedeutung in einem Biotopkomplex, für den lokalen Biotopverbund oder als Puffer
– Seltenheit	6 Seltener Biotoptyp, ohne seltene oder bedrohte Pflges., ungesättigtes Artenspektrum, reliktsche RL-Arten

Bestandsbeschreibung

Heterogener, ehemaliger Gartenbereich, ehemalige Obstwiese, seit längerem brachliegend, in Teilbereichen ohne Bäume. Mit brachliegender, teils etwas magerer Glatthaferwiesen-Vegetation. Im Inneren durch die Bäume beschattet mit halbruderalen Halbschattenfluren mit hohem Anteil an Giersch und Brennessel, berankt von Schleierfluren aus Zaunwinde. Mit einem Obstbaumbestand aus alten Hochstamm-Obstbäumen mit bis zu 30/40 cm Stammdurchmesser und spontan aufgewachsenen Gehölzen im Umfeld, teils auch mit Ziergehölzen. Insgesamt recht strukturreich und nur in den Randbereichen extensiv genutzt. Im Zentrum weitgehend brachliegend, naturnah aufgewachsen. Offenbar wurde die ehemalige Kleingartennutzung bzw. Obstwiesennutzung aufgegeben.

Der Biotope wurde gegenüber der Vorkartierung um die benachbarten Brachflächen und verwilderten Gehölzbestände erweitert. er liegt im Kontakt zur offenen landwirtschaftlich genutzten Fläche und hat einen recht naturnahen Charakter so dass er aktuell als naturschutzrechtlich geschütztes Feldgehölz gemäß § 30 BNatSchG in Verbindung mit § 14 HmbBNatSchAG angesehen werden kann.

Vorkommen an Biotoptypen

1	TF	Typ	HF	F.Anteil
2	BTYP	Biotoptyp	- gesetzl. Grundl.	
3	Zusatz	Zusatz zum Biotoptypen		
4	LRT	Lebensraumtyp		
1	1		Ja	100 %
2	HGZ	Sonstiges Kleingehölz (2000)		

Räumliche Lage

Lagebeschreibung	Nördlich Marschbahndamm, westlich Gammer Weg		
Nachbarnutzung/en	Intensivgrünland		
Rechtswert (X)	584506	Hochwert (Y)	5921392
Bezirk	Bergedorf	Naturraum	Vier- und Marschlande (673.10)
Stadtteil (OT-Nr.)	Altengamme (605)	Gemarkung	Altengamme (602)
Digitaler Grünplan	<input type="checkbox"/> Hafengesamtgebiet	<input type="checkbox"/> Ramsargebiet	<input type="checkbox"/> EG-Vogelschutzgeb.
Ausgleichsflächen	<input type="checkbox"/> Biosphärenreservat	<input type="checkbox"/> Nationalpark	<input type="checkbox"/>
NSG / ND / LSG			
FFH-GEBIET			
Wasserschutzgebiet	Curslack/Altengamme [3 / Anteil: 100%]		

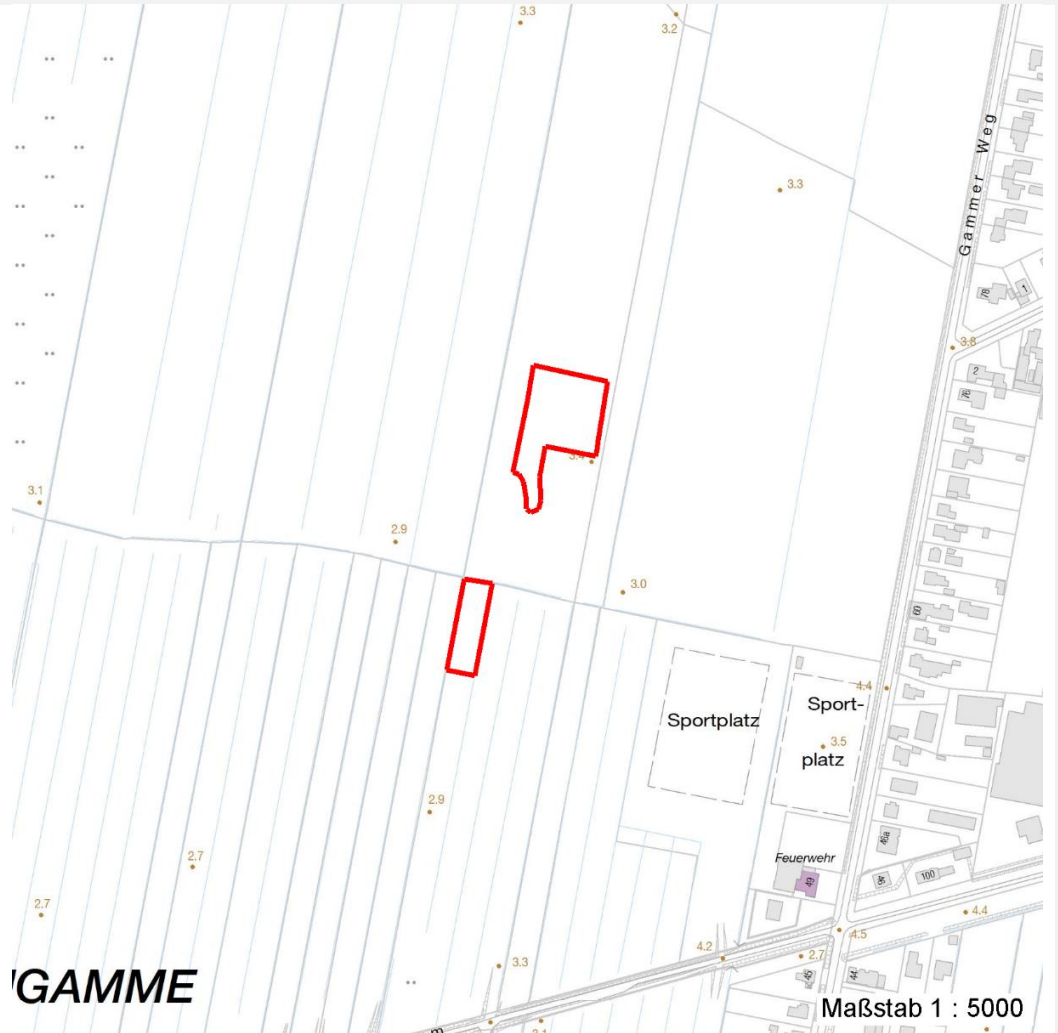
Erhebungsbogen

B

Projekt	Biotopkartierung Hamburg	Interne Nr.	82254	
		DK5 DK5-GK	8420	8422
		DK5 - Name	Altengamme	
Handlungsbedarf	Nein	Biotop-Nr. alt	55	136
Bearbeitung	BRA	Kartierung	19.09.2012	
Räumliche Abbildung	Fläche	Fläche / Länge [m²/m]	4555,0588	
Anzahl Abschnitte	2	Breite (lineare Abb.) [m]		

Räumliche Lage

Karte



Weitere Erhebungsbögen

Interne Nr.	Interne Nr. Zuordnung	DK5	Biotop-Nr.	Kartierung	Zuordnung	DK5 (GK)	Biotop-Nr. (alt)
82254	69728	8420	33	06.09.2005	>	8422	93
82254	69736	8420	34	01.09.2005	>	8422	94

Zuordnung: N = nachfolgende Kartierung, K = weitere Kartierungen (zeitlich vorher oder nachher)

Foto

Interne Nr.	Index	Dateiname	Aufnahmerichtung
33991	0	8420_55_190912_1.JPG	
33992	0	8420_55_190912_2.JPG	
33993	0	8420_55_190912_3.JPG	

Erhebungsbogen

B

Projekt	Biotopkartierung Hamburg	Interne Nr.	82254
Handlungsbedarf	Nein	DK5 DK5-GK	8420 8422
Bearbeitung	BRA	DK5 - Name	Altengamme
Räumliche Abbildung	Fläche	Biotop-Nr. alt	55 136
Anzahl Abschnitte	2	Kartierung	19.09.2012
		Fläche / Länge [m²/m]	4555,0588
		Breite (lineare Abb.) [m]	

Weitere Angaben

Merkmal	Wert
Auswertung	
Gefährdung/ Einflüsse	Aktuell keine erkennbar, mit Ausnahme der Verwendung nicht immer standortheimischer Gehölze.
Wertgesichtspunkte	In einer sehr ausgeräumten, ackerbaulich genutzten Landschaft stellt der Biotop einen wertvollen Ausgleich und Rückzugsraum für Wildtiere und Vögel dar. Eventuell auch Überwinterungshabitat für Amphibien.
zoologisch bedeutsame Strukturen	Dichte Gehölzstruktur Hochwüchsige Gras- und Krautfluren Totholz
Bedeutung für Tiergruppe	Insekten, allgemein Vögel
Maßnahmen	Flächen weiter der Sukzession überlassen, langfristig sukzessive die nicht heimischen Gehölze entfernen und den Bestand naturnah umbauen.

Foto

Fotodatei 8420_55_190912_1.JPG

Bildbeschreibung
Aufnahmerichtung



Fotodatei 8420_55_190912_2.JPG

Bildbeschreibung
Aufnahmerichtung



Erhebungsbogen

B

Projekt	Biotopkartierung Hamburg	Interne Nr.	82254
Handlungsbedarf	Nein	DK5 DK5-GK	8420 8422
Bearbeitung	BRA	DK5 - Name	Altengamme
Räumliche Abbildung	Fläche	Biotop-Nr. alt	55 136
Anzahl Abschnitte	2	Kartierung	19.09.2012
		Fläche / Länge [m²/m]	4555,0588
		Breite (lineare Abb.) [m]	

Foto

Fotodatei 8420_55_190912_3.JPG

Bildbeschreibung
Aufnahmerichtung

Fotodatei

Bildbeschreibung
Aufnahmerichtung



Teilflächenbeschreibung

Teilflächentyp		Teilflächen-Nr.	1
Biotoptyp	Sonstiges Kleingehölz (2000)	Biotoptyp	HGZ
- Zusatz		- gesetzl. Grundl.	
FFH-LRT		FFH-LRT	
Beschreibung		Entw.potential LRT	
		Hauptfläche	Ja
		Flächenanteil	100 %
		FFH-Unters.Fläche	Nein
		Saatgutfläche	Nein

Weitere Angaben

Merkmal	Wert
Boden	
Feuchte	6 - mäßig feucht und wechselfeucht
Reaktion	7 - neutral
Stickstoffgehalt	7 - stickstoffreich
Standort, Relief	
Belichtung	7 - halbsonnig
Veg. - Zeigerwerte	
Anz. Wechselfeuchtezeiger	3
Anz. Überschwemmungsz.	2
Anz. Magerkeitszeiger (N < 4)	1
Anteil Magerkeitszeiger (N < 4)	1 %
Veg. - Soziologie	
BfN Schlüssel	19 - Artemisietaea (Ausdauernde Stickstoff-Krautfluren)
	48.0.01 - Prunetalia (Waldmantel-Gebüsche und Hecken)

Erhebungsbogen

B

Projekt	Biotopkartierung Hamburg		Interne Nr.	82254	
			DK5 DK5-GK	8420	8422
Handlungsbedarf	Nein		DK5 - Name	Altengamme	
Bearbeitung	BRA	Kopie	Biotop-Nr. alt	55	136
Räumliche Abbildung	Fläche	Nein	Kartierung	19.09.2012	
Anzahl Abschnitte	2		Fläche / Länge [m²/m]	4555,0588	
			Breite (lineare Abb.) [m]		

Zeigerwerte der Pflanzenartenliste (Auswertung)

Standort	Belichtung	halbsonnig	6,9
Boden	Feuchte	mäßig feucht und wechselfeucht	5,8
	Stickstoff (N)	stickstoffreich	6,7
	Reaktion	neutral	6,7
Vegetation	Mahdverträglichkeit	mäßig schnittverträglich (erster Schnitt nicht vor 1. Juli)	5,4
Zeigerwerte	Futterwert	mäßige Futterqualität	3,8
	Wechselfeuchteanzeiger		3
	Giftpflanzen		0
	Überschw.anzeiger		2

Pflanzenartenliste

Gruppe / Pflanzenart	MS	M	W	Vs	St	PA	Ph	Sz	VS	V	G	cf	§	Rote Liste			
														HH	ND	SH	D
Tracheobionta (Gefäßpflanzen)																	
Aegopodium podagraria (Giersch)	7	z		-	-												
Aesculus hippocastanum (Gewöhnliche Rosskastanie)	7	w		-	-												
Agrostis capillaris (Rotes Straußgras)	7	w		-	-												
Alnus glutinosa (Schwarz-Erle)	7	w		-	-												
Anthriscus sylvestris (Wiesen-Kerbel)	7	w		-	-												
Arrhenatherum elatius (Glatthafer)	7	z		-	-												
Artemisia vulgaris (Gewöhnlicher Beifuß)	7	w		-	-												
Calystegia sepium (Zaun-Winde)	7	z		-	-												
Cirsium arvense (Acker-Kratzdistel)	7	z		-	-												
Corylus avellana (Haselnuss)	7	w		-	-												
Cydonia oblonga (Echte Quitte)	7	w		-	-												
Dactylis glomerata (Wiesen-Knäuelgras)	7	w		-	-												
Elymus repens (Gewöhnliche Quecke)	7	w		-	-												
Forsythia spec. (Forsythie)	7	w		-	-												
Holcus lanatus (Wolliges Honiggras)	7	z		-	-												
Humulus lupulus (Hopfen)	7	w		-	-												
Hypericum perforatum (Echtes Johanniskraut)	7	z		-	-												
Larix decidua (Europäische Lärche)	7	w		-	-												
Malus domestica (Kultur-Apfel)	7	z		-	-												
Phragmites australis (Schilf)	7	w		-	-												
Picea pungens (Stech-Fichte)	7	w		-	-												
Plantago lanceolata (Spitz-Wegerich)	7	z		-	-												
Prunus avium (Vogel-Kirsche)	7	w		-	-												
Prunus cerasifera (Kirsch-Pflaume)	7	w		-	-												
Prunus domestica (Kultur-Pflaume)	7	w		-	-												
Prunus spinosa (Schlehe)	7	w		-	-												
Quercus robur (Stiel-Eiche)	7	w		-	-												
Ranunculus acris (Scharfer Hahnenfuß)	7	w		-	-												
Ranunculus repens (Kriechender Hahnenfuß)	7	z		-	-												
Rubus armeniacus (Armenische Brombeere)	7	w		-	-												
Rubus fruticosus agg. (Artengruppe Echte Brombeere)	7	w		-	-												
Salix caprea (Sal-Weide)	7	w		-	-												
Salix cinerea (Grau-Weide)	7	w		-	-												
Trifolium pratense (Rot-Klee)	7	z		-	-												

Erhebungsbogen

B

Projekt	Biotopkartierung Hamburg	Interne Nr.	82254
		DK5 DK5-GK	8420 8422
Handlungsbedarf	Nein	DK5 - Name	Altengamme
Bearbeitung	BRA	Biotop-Nr. alt	55 136
Räumliche Abbildung	Fläche	Kartierung	19.09.2012
Anzahl Abschnitte	2	Fläche / Länge [m²/m]	4555,0588
		Breite (lineare Abb.) [m]	

Pflanzenartenliste

Gruppe / Pflanzenart	MS	M	W	Vs	St	PA	Ph	Sz	VS	V	G	cf	Rote Liste						
													§	HH	ND	SH	D		
Urtica dioica (Große Brennessel)	7	z		-	-														
Viburnum opulus (Gewöhnlicher Schneeball)	7	w		-	-														
Vicia sepium (Zaun-Wicke)	7	w		-	-														
Anzahl Rote Liste Arten																			
Anzahl Arten																	37		

MS: Mengensystem; M: Mengenangabe, W: Bewertung der Art (FFH-Monitoring), Vs: Vegetationsschicht, St: Status, PA: Autor Phänologie; Ph: Phänologie, Sz: Soziabilität, VS: Vitalitätssystem; V: Vitalität, G: Geschlecht, cf: unsichere Bestimmung, §: Schutz nach BNatSchG, HH: Rote Liste Hamburg, Nds: Rote Liste Niedersachsen, SH: Rote Liste Schleswig-Holstein, D: Rote Liste Deutschland