

Erhebungsbogen

B

Projekt	Biotopkartierung Hamburg	Interne Nr.	140071
		DK5 DK5-GK	8420 8422
		DK5 - Name	Altengamme
Handlungsbedarf	Nein	Biotop-Nr. alt	523 122
Bearbeitung	BRA	Kartierung	01.09.2012
Räumliche Abbildung	Fläche	Fläche / Länge [m²/m]	40909,917
Anzahl Abschnitte	1	Breite (lineare Abb.) [m]	

Gesetzlicher Schutz **kein gesetzl. Schutz** **kein gesetzlich geschütztes Biotop** **Schutz nur teilweise** **Nein**

Gesamtbewertung	5	Noch wertvoll, gut entwicklungsfähig
– Alter	5	Biotop mittleren Alters, 20 bis 50 Jahre
– Belastungsgrad	4	Flächenhaft deutliche Belastung ohne nachh. Schäden
– Ökolog. Funktion	7	Sehr hohe Bedeutung in einem Biotopkomplex, für den lokalen Biotopverbund oder als Puffer
– Seltenheit	6	Seltener Biotoptyp, ohne seltene oder bedrohte Pflges., ungesättigtes Artenspektrum, reliktsiche RL-Arten

Bestandsbeschreibung

Extensiv gemähtes Außendeichs-Grünland, das v. a. durch Obergräser wie Wiesenfuchsschwanz, Glatthafer, Lieschgras, Honiggras geprägt ist, dazwischen relativ viel Breitblättriger und Straußblütiger Ampfer, Spitzwegerich und Kriechendes Fingerkraut sowie Rohrglanzgras und Quecke. Letztere beiden sind v. a. im Osten und mit zunehmender Elbnähe sehr häufig. Stellenweise Vorkommen der Echten Engelwurz. Im Süden reichen an drei Stellen aktuelle Prielbildungen in die Fläche hinein (vgl. Biotop Nr. 27). Gewundene Gewässerarme schneiden sich hier bis über 1 m in das Gelände ein.

Vorkommen an Biotoptypen

1	TF	Typ	HF	F.Anteil
2	BTYP	Biotoptyp		- gesetzl. Grundl.
3	Zusatz	Zusatz zum Biotoptypen		
4	LRT	Lebensraumtyp		
1	1		Ja	100 %
2	GMM	Wiesen-Fuchsschwanz-Wiesen (2018)		(§ 30 (2) 7.1)
4	kein LRT	kein Lebensraumtyp nach FFH-Richtlinie		

Räumliche Lage

Lagebeschreibung	Südlich Altengammer Hauptdeich, Elbvorland		
Nachbarnutzung/en	Hecke, Elbe, Grünland, Deich		
Rechtswert (X)	584873	Hochwert (Y)	5920353
Bezirk	Bergedorf	Naturraum	Vier- und Marschlande (673.10)
Stadtteil (OT-Nr.)	Altengamme (605)	Gemarkung	Altengamme (602)
Digitaler Grünplan	<input type="checkbox"/> Hafengesamtgebiet	<input type="checkbox"/> Ramsargebiet	<input type="checkbox"/> EG-Vogelschutzgeb.
Ausgleichsflächen	<input type="checkbox"/> Biosphärenreservat	<input type="checkbox"/> Nationalpark	<input type="checkbox"/>
NSG / ND / LSG	LSG Altengamme [HH-2002 / Anteil: 1%], NSG Borghorster Elblandschaft [HH-606 / Anteil: 99%]		
FFH-GEBIET	Borghorster Elblandschaft [DE 2527-303 / Anteil: 99%]		
Wasserschutzgebiet			

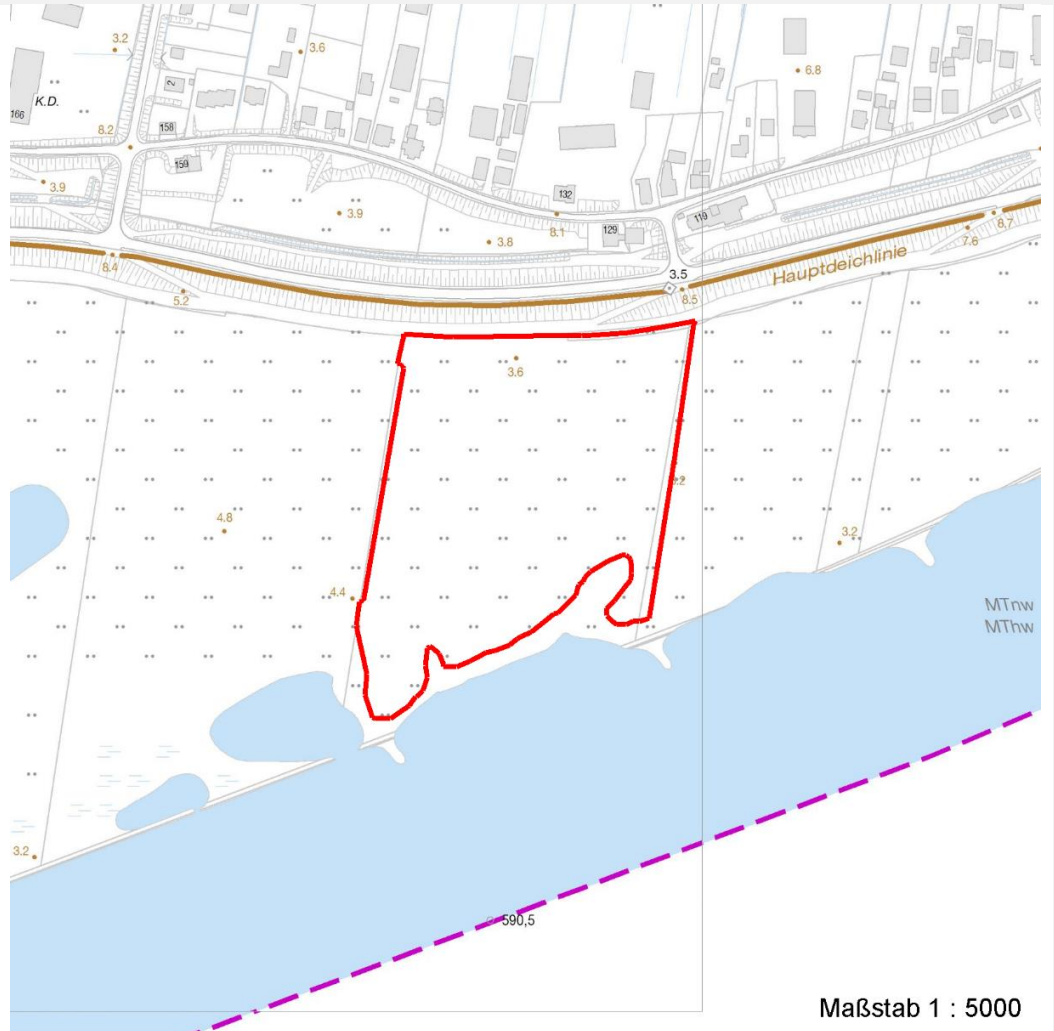
Erhebungsbogen

B

Projekt	Biotopkartierung Hamburg	Interne Nr.	140071
		DK5 DK5-GK	8420 8422
		DK5 - Name	Altengamme
Handlungsbedarf	Nein	Biotop-Nr. alt	523 122
Bearbeitung	BRA	Kartierung	01.09.2012
Räumliche Abbildung	Fläche	Fläche / Länge [m²/m]	40909,917
Anzahl Abschnitte	1	Breite (lineare Abb.) [m]	

Räumliche Lage

Karte



Maßstab 1 : 5000

Weitere Erhebungsbögen

Interne Nr.	Interne Nr. Zuordnung	DK5	Biotop-Nr.	Kartierung	Zuordnung	DK5 (GK)	Biotop-Nr. (alt)
140071	69521	8420	26	25.06.1997	/	8422	78
140071	69490	8420	27	25.06.1997	/	8422	79
140071	69508	8420	28	25.06.1997	>	8422	80
140071	69503	8420	44	23.09.2005	<	8422	122

Zuordnung: N = nachfolgende Kartierung, K = weitere Kartierungen (zeitlich vorher oder nachher)

Weitere Angaben

Merkmal	Wert
Auswertung	
Gefährdung/ Einflüsse	Überflutung durch belastetes Elbwasser Trampelpfade
Wertgesichtspunkte	Artenarm

Erhebungsbogen

B

Projekt	Biotopkartierung Hamburg	Interne Nr.	140071
		DK5 DK5-GK	8420 8422
Handlungsbedarf	Nein	DK5 - Name	Altengamme
Bearbeitung	BRA	Biotop-Nr. alt	523 122
Räumliche Abbildung	Fläche	Kartierung	01.09.2012
Anzahl Abschnitte	1	Fläche / Länge [m²/m]	40909,917
		Breite (lineare Abb.) [m]	

Weitere Angaben

Merkmal	Wert
	eher artenarm
	lange Artenliste aufgrund großer Fläche
	Standortpotential
Bedeutung für Tiergruppe	Insekten, allgemein
Ziele der Entwicklung	Stromtalwiese
Maßnahmen	Mit konsequenter, relativ intensiver (3schurig) Wiesennutzung ließe sich eine Entwicklung zu einer artenreichen Stromtalwiese einleiten.
	Absperrern

Teilflächenbeschreibung

Teilflächentyp		Teilflächen-Nr.	1
Biototyp	Wiesen-Fuchsschwanz-Wiesen (2018)	Biototyp	GMM
- Zusatz		- gesetzl. Grundl.	(§ 30 (2) 7.1)
FFH-LRT	kein Lebensraumtyp nach FFH-Richtlinie	FFH-LRT	kein LRT
Beschreibung		Entw.potential LRT	Ja
Standort: Außendeichs-Wiese		Hauptfläche	Ja
Wasser verh.: frisch bis feucht		Flächenanteil	100 %
Bodenart: Lehm		FFH-Unters.Fläche	Nein
Strukturbesonderheiten: Priele		Saatgutfläche	Nein

Weitere Angaben

Merkmal	Wert
Boden	
Feuchte	6 - mäßig feucht und wechselfeucht
Stickstoffgehalt	6 - mäßig stickstoffarm bis stickstoffreich
Standort, Relief	
Relief	leicht zur Elbe abfallend; stellenweise Senken
Belichtung	8 - sonnig
Veg. - Deckg./Ant.	
Gesamt	100 %
1. Krautschicht	100 %
Veg. - Höhe	
Gesamt, durchschn.	0.70 m

Erhebungsbogen

B

Projekt	Biotopkartierung Hamburg		Interne Nr.	140071	
			DK5 DK5-GK	8420	8422
Handlungsbedarf	Nein		DK5 - Name	Altengamme	
Bearbeitung	BRA	Kopie	Nein	Biotop-Nr. alt	523 122
Räumliche Abbildung	Fläche			Kartierung	01.09.2012
Anzahl Abschnitte	1			Fläche / Länge [m²/m]	40909,917
				Breite (lineare Abb.) [m]	

Zeigerwerte der Pflanzenartenliste (Auswertung)

Standort	Belichtung	halbsonnig	6,9
Boden	Feuchte	mäßig feucht und wechselfeucht	6,5
	Stickstoff (N)	stickstoffreich	6,6
	Reaktion	neutral	6,7
Vegetation	Mahdverträglichkeit	gut schnittverträglich	6,5
Zeigerwerte	Futterwert	ausreichende Futterqualität	5
	Wechselfeuchteanzeiger		7
	Giftpflanzen		0
	Überschw.anzeiger		3

Pflanzenartenliste

Gruppe / Pflanzenart	MS	M	W	Vs	St	PA	Ph	Sz	VS	V	G	cf	§	Rote Liste			
														HH	ND	SH	D
Tracheobionta (Gefäßpflanzen)																	
Achillea millefolium (Gewöhnliche Schafgarbe)	7	w															
Achillea ptarmica (Sumpf-Schafgarbe)	7	w												V	3		
Alopecurus pratensis (Wiesen-Fuchsschwanz)	7	h															
Angelica archangelica (Echte Engelwurz)	7	z															
Anthriscus sylvestris (Wiesen-Kerbel)	7	w															
Arrhenatherum elatius (Glatthafer)	7	z															
Convolvulus arvensis (Acker-Winde)	7	w															
Elymus repens (Gewöhnliche Quecke)	7	z															
Festuca pratensis (Wiesen-Schwingel)	7	z															
Glechoma hederacea (Gundermann)	7	w															
Holcus lanatus (Wolliges Honiggras)	7	z															
Lolium perenne (Ausdauerndes Weidelgras)	7	z															
Lysimachia nummularia (Pfennigkraut)	7	w															
Persicaria amphibia (Wasser-Knöterich)	7	z															
Phalaris arundinacea (Rohr-Glanzgras)	7	z															
Phleum pratense (Wiesen-Lieschgras)	7	z															
Plantago lanceolata (Spitz-Wegerich)	7	z															
Poa palustris (Sumpf-Rispengras)	7	w															
Potentilla reptans (Kriechendes Fingerkraut)	7	z															
Ranunculus repens (Kriechender Hahnenfuß)	7	z															
Rorippa anceps (Niederliegende Sumpfkresse)	7	z													D		
Rumex crispus (Krauser Ampfer)	7	w															
Rumex obtusifolius (Stumpfbältriger Ampfer)	7	z															
Rumex thyrsiflorus (Straußblütiger Ampfer)	7	z															
Rumex x pratensis (Stumpfbältriger Wiesen-Ampfer)	7	w															
Scorzoneroide autumnalis (Herbst-Löwenzahn)	7	w															
Taraxacum spec. (Löwenzahn)	7	w															
Trifolium pratense (Rot-Klee)	7	w															
Trifolium repens (Weiß-Klee)	7	w															
Anzahl Rote Liste Arten														1	2		
Anzahl Arten														29			

MS: Mengensystem; M: Mengenangabe, W: Bewertung der Art (FFH-Monitoring), Vs: Vegetationsschicht, St: Status, PA: Autor Phänologie; Ph: Phänologie, Sz: Soziabilität, VS: Vitalitätssystem; V: Vitalität, G: Geschlecht, cf: unsichere Bestimmung, §: Schutz nach BNatSchG, HH: Rote Liste Hamburg, ND: Rote Liste Niedersachsen, SH: Rote Liste Schleswig-Holstein, D: Rote Liste Deutschland

Erhebungsbogen

B

Projekt	Biotopkartierung Hamburg			Interne Nr.	140071
				DK5 DK5-GK	8420 8422
				DK5 - Name	Altengamme
Handlungsbedarf	Nein			Biotop-Nr. alt	523 122
Bearbeitung	BRA	Kopie	Nein	Kartierung	01.09.2012
Räumliche Abbildung	Fläche			Fläche / Länge [m²/m]	40909,917
Anzahl Abschnitte	1			Breite (lineare Abb.) [m]	