

Erhebungsbogen

B

| | | | |
|----------------------------|--------------------------|---|------------------|
| Projekt | Biotopkartierung Hamburg | Interne Nr. | 82750 |
| | | DK5 DK5-GK | 8420 8622 |
| | | DK5 - Name | Altengamme |
| Handlungsbedarf | Nein | Biotop-Nr. alt | 432 29 |
| Bearbeitung | BRA | Kartierung | 14.09.2012 |
| Räumliche Abbildung | Linie | Fläche / Länge [m²/m] | 537,103 |
| Anzahl Abschnitte | 2 | Breite (lineare Abb.) [m] | 5 |

Gesetzlicher Schutz kein gesetzl. Schutz **kein gesetzlich geschütztes Biotop** **Schutz nur teilweise** **Nein**

| | | |
|---------------------------|---|--|
| Gesamtbewertung | 6 | Wertvoll |
| – Alter | 7 | Biotop hohen Alters, 100 bis 200 Jahre |
| – Belastungsgrad | 5 | Flächenhaft mittlere oder örtlich starke Belastung |
| – Ökolog. Funktion | 6 | Hohe Bedeutung in einem Biotopkomplex, für den lokalen Biotopverbund oder als Puffer |
| – Seltenheit | 5 | Seltener Biotoptyp, floristisch stark verarmt, ohne seltener Pflges. od. verbr. artenreicher Biotoptyp |

Bestandsbeschreibung

Grenzgraben mit einer 1,5 bis 2 m breiten Wasserfläche, die über 1 m unter dem benachbarten Gelände liegt mit relativ steilen Uferböschungen, insgesamt nur etwa 5 bis 6 m breiter Grabenbereich. Auf der Westseite findet aktuell eine Beweidung mit jungen Rindern statt. Auf der Ostseite ist ein Wegegrundstück mit gemähtem Randstreifen vorhanden. Derzeit erreicht das Wasser aus Richtung Norden vom Wasserwerk Curslack her in Richtung des Borghorster Bracks größere Fließgeschwindigkeiten. Der Wasserstand scheint erheblich zu schwanken und gemessen an der Vegetation der Böschungen derzeit um 20 bis 30 cm zu niedrig zu liegen. Das Gewässer ist dennoch in den Böschungen auf der Hälfte der Fläche gewässertypisch bewachsen mit höheren Anteilen von Rohrglanzgras-Röhrichten, Seggenriedern und Arten der feuchten Hochstaudenfluren, mäßig artenreich. Im Wasser ist Unterhaltungstätigkeit zumindest auf Teilabschnitten ablesbar. Hier ist ein sandiges Sediment in 0,5 m Tiefe vorhanden, das teilweise nur von Algen bewachsen ist. Die nicht geräumten Abschnitte sind von größeren Beständen von Nuttalls Wasserpest und einer Wassersternart geprägt. Durch die relativ steilen und hohen Ufer ist das Gewässer trotz einer ausreichenden Breite relativ kräftig überschattet.

Vorkommen an Biotoptypen

| 1 | TF | Typ | HF | F.Anteil |
|---|--------|---|----|--------------------|
| 2 | BTYP | Biotoptyp | | - gesetzl. Grundl. |
| 3 | Zusatz | Zusatz zum Biotoptypen | | |
| 4 | LRT | Lebensraumtyp | | |
| 1 | 1 | | Ja | 100 % |
| 2 | FGM | Graben mittlerer Nährstoffgehalte mit Stillgewässercharakter (2000) | | |
| 3 | gw | Wasserpest-Laichkraut-Typ (gw) | | |

Räumliche Lage

| | | | |
|---|---|---------------------------------------|---|
| Lagebeschreibung | Nordwestlich des Borghorster Brack | | |
| Nachbarnutzung/en | Grünland | | |
| Rechtswert (X) | 585950 | Hochwert (Y) | 5921895 |
| Bezirk | Bergedorf | Naturraum | Vier- und Marschlande (673.10) |
| Stadtteil (OT-Nr.) | Altengamme (605) | Gemarkung | Altengamme (602) |
| Digitaler Grünplan | <input type="checkbox"/> Hafengesamtgebiet | <input type="checkbox"/> Ramsargebiet | <input type="checkbox"/> EG-Vogelschutzgeb. |
| Ausgleichsflächen NSG / ND / LSG | <input type="checkbox"/> Biosphärenreservat | <input type="checkbox"/> Nationalpark | <input type="checkbox"/> |
| FFH-GEBIET | | | |
| Wasserschutzgebiet | Curslack/Altengamme [3 / Anteil: 100%] | | |

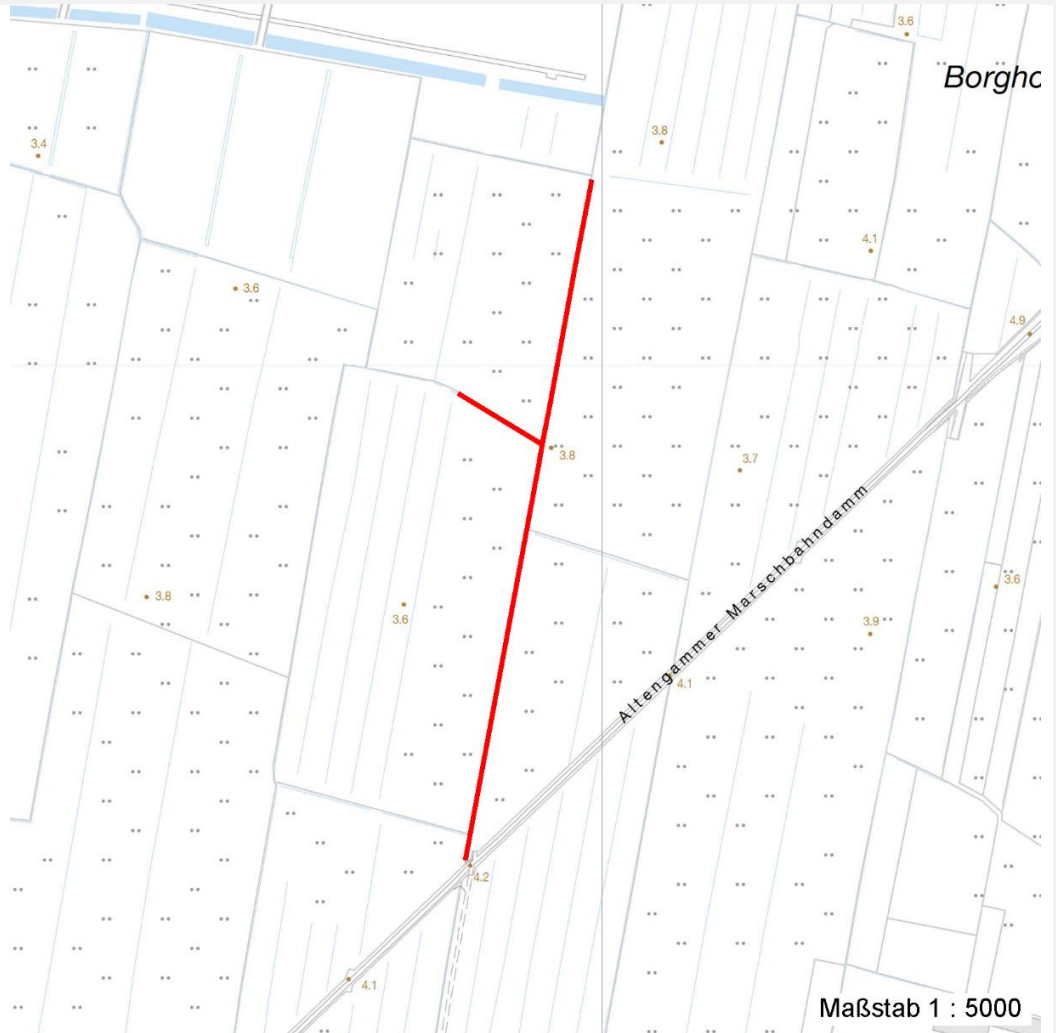
Erhebungsbogen

B

| | | | |
|----------------------------|--------------------------|---|------------------|
| Projekt | Biotopkartierung Hamburg | Interne Nr. | 82750 |
| | | DK5 DK5-GK | 8420 8622 |
| Handlungsbedarf | Nein | DK5 - Name | Altengamme |
| Bearbeitung | BRA | Biotop-Nr. alt | 432 29 |
| Räumliche Abbildung | Linie | Kartierung | 14.09.2012 |
| Anzahl Abschnitte | 2 | Fläche / Länge [m²/m] | 537,103 |
| | | Breite (lineare Abb.) [m] | 5 |

Räumliche Lage

Karte



Weitere Erhebungsbögen

| Interne Nr. | Interne Nr. Zuordnung | DK5 | Biotop-Nr. | Kartierung | Zuordnung | DK5 (GK) | Biotop-Nr. (alt) |
|-------------|-----------------------|------|------------|------------|-----------|----------|------------------|
| 82750 | 69819 | 8420 | 432 | 15.09.2006 | K | 8622 | 29 |

Zuordnung: N = nachfolgende Kartierung, K = weitere Kartierungen (zeitlich vorher oder nachher)

Foto

| Interne Nr. | Index | Dateiname | Aufnahmerichtung |
|-------------|-------|-----------------------|------------------|
| 34669 | 0 | 8420_432_140912_1.JPG | |

Weitere Angaben

| Merkmal | Wert |
|--|--|
| Auswertung Gefährdung/ Einflüsse | Aktuell erhebliche Wasserstandsschwankungen und Fließgeschwindigkeiten, dadurch verminderte Eignung als Amphibien- und Fisch-Lebensraum. |

Erhebungsbogen

B

| | | | |
|----------------------------|--------------------------|---|------------------|
| Projekt | Biotopkartierung Hamburg | Interne Nr. | 82750 |
| | | DK5 DK5-GK | 8420 8622 |
| Handlungsbedarf | Nein | DK5 - Name | Altengamme |
| Bearbeitung | BRA | Biotop-Nr. alt | 432 29 |
| Räumliche Abbildung | Linie | Kartierung | 14.09.2012 |
| Anzahl Abschnitte | 2 | Fläche / Länge [m²/m] | 537,103 |
| | | Breite (lineare Abb.) [m] | 5 |

Weitere Angaben

| Merkmal | Wert |
|----------------------------------|--|
| Wertges ichtspunkte | Vermutlich dauerhafte Wasserführung, in besseren Zeiten auch Eignung als Amphibien-Laichgewässer, mäßig strukturreich. |
| zoologisch bedeutsame Strukturen | Kleingewässer, wasserführende Gräben |
| Bedeutung für Tiergruppe | Fische |
| Maßnahmen | Nach Möglichkeit dauerhaft möglichst hohe Wasserstände im Gebiet einstellen und halten. |
| Größe | |
| Breite | 5.00 m |

Foto

| | | |
|-------------------------|-----------------------|-------------------------|
| Fotodatei | 8420_432_140912_1.JPG | Fotodatei |
| Bildbeschreibung | | Bildbeschreibung |
| Aufnahmerichtung | | Aufnahmerichtung |



Teilflächenbeschreibung

| | | | |
|-----------------------|---|---------------------------|-------|
| Teilflächentyp | | Teilflächen-Nr. | 1 |
| Biotoptyp | Graben mittlerer Nährstoffgehalte mit Stillgewässercharakter (2000) | Biotoptyp | FGM |
| - Zusatz | Wasserpest-Laichkraut-Typ (gw) | - gesetzl. Grundl. | |
| FFH-LRT | | FFH-LRT | |
| Beschreibung | | Entw.potential LRT | |
| | | Hauptfläche | Ja |
| | | Flächenanteil | 100 % |
| | | FFH-Unters.Fläche | Nein |
| | | Saatgutfläche | Nein |

Erhebungsbogen

B

| | | | |
|----------------------------|--------------------------|---|------------------|
| Projekt | Biotopkartierung Hamburg | Interne Nr. | 82750 |
| | | DK5 DK5-GK | 8420 8622 |
| Handlungsbedarf | Nein | DK5 - Name | Altengamme |
| Bearbeitung | BRA | Biotop-Nr. alt | 432 29 |
| Räumliche Abbildung | Linie | Kartierung | 14.09.2012 |
| Anzahl Abschnitte | 2 | Fläche / Länge [m²/m] | 537,103 |
| | | Breite (lineare Abb.) [m] | 5 |

Weitere Angaben

| Merkmal | Wert |
|---------------------------------|---|
| Boden | |
| Feuchte | 10 - zeitweise wasserüberstaut |
| Reaktion | 5 - mäßig sauer |
| Stickstoffgehalt | 6 - mäßig stickstoffarm bis stickstoffreich |
| Standort, Relief | |
| Belichtung | 7 - halbsonnig |
| Veg. - Zeigerwerte | |
| Anz. Wechselfeuchtezeiger | 6 |
| Anz. Überschwemmungsz. | 6 |
| Anz. Magerkeitszeiger (N < 4) | 2 |
| Anteil Magerkeitszeiger (N < 4) | 17 % |
| Veg. - Soziologie | |
| BfN Schlüssel | 01.0.01.01 - Lemnion minoris (Wasserlinsendecken) 24.0.01.02 - Potamogetonion pectinati (Laichkraut-, Nixkraut- und Teichfaden-Unterwasserswiesen) 27.0.01 - Phragmitetalia (Röhrichte und Großseggenrieder) 30.0.01.03 - Filipendulion (Mädesüß-Uferfluren) |

Zeigerwerte der Pflanzenartenliste (Auswertung)

| | | | |
|--------------------|-------------------------------|---|-----|
| Standort | Belichtung | halbsonnig | 6,6 |
| Boden | Feuchte | zeitweise wasserüberstaut | 9,6 |
| | Stickstoff (N) | mäßig stickstoffarm bis stickstoffreich | 5,6 |
| | Reaktion | mäßig sauer | 5,4 |
| Vegetation | Mahdverträglichkeit | mäßig schnittverträglich (erster Schnitt nicht vor 1. Juli) | 4,8 |
| Zeigerwerte | Futterwert | sehr geringwertiges Futter | 2,4 |
| | Wechselfeuchteanzeiger | | 6 |
| | Giftpflanzen | | 2 |
| | Überschw.anzeiger | | 6 |

Pflanzenartenliste

| Gruppe / Pflanzenart | MS | M | W | Vs | St | PA | Ph | Sz | VS | V | G | cf | Rote Liste | | | |
|---|----|---|---|----|----|----|----|----|----|---|---|----|------------|----|----|----|
| | | | | | | | | | | | | | § | HH | ND | SH |
| Tracheobionta (Gefäßpflanzen) | | | | | | | | | | | | | | | | |
| Alnus glutinosa (Schwarz-Erle) | 7 | z | | - | - | | | | | | | | | | | |
| Calystegia sepium (Zaun-Winde) | 7 | w | | - | - | | | | | | | | | | | |
| Carex acuta (Schlank-Segge) | 7 | z | | - | - | | | | | | | | | V | | |
| Carex pseudocyperus (Scheinzyper-Segge) | 7 | w | | - | - | | | | | | | | | | | |
| Elodea canadensis (Kanadische Wasserpest) | 7 | w | | - | - | | | | | | | | | | | |
| Elodea nuttallii (Nuttalls Wasserpest) | 7 | h | | - | - | | | | | | | | | | | |
| Elymus repens (Gewöhnliche Quecke) | 7 | z | | - | - | | | | | | | | | | | |
| Equisetum palustre (Sumpf-Schachtelhalm) | 7 | w | | - | - | | | | | | | | | | | |
| Galium album (Weißes Labkraut) | 7 | w | | - | - | | | | | | | | | | | |
| Glechoma hederacea (Gundermann) | 7 | w | | - | - | | | | | | | | | | | |
| Glyceria maxima (Wasser-Schwaden) | 7 | z | | - | - | | | | | | | | | | | |
| Iris pseudacorus (Gelbe Schwertlilie) | 7 | w | | - | - | | | | | | | | b | | | |
| Juncus effusus (Flatter-Binse) | 7 | z | | - | - | | | | | | | | | | | |

Erhebungsbogen

B

| | | | |
|----------------------------|--------------------------|---|------------------|
| Projekt | Biotopkartierung Hamburg | Interne Nr. | 82750 |
| | | DK5 DK5-GK | 8420 8622 |
| Handlungsbedarf | Nein | DK5 - Name | Altengamme |
| Bearbeitung | BRA | Biotop-Nr. alt | 432 29 |
| Räumliche Abbildung | Linie | Kartierung | 14.09.2012 |
| Anzahl Abschnitte | 2 | Fläche / Länge [m²/m] | 537,103 |
| | | Breite (lineare Abb.) [m] | 5 |

Pflanzenartenliste

| Gruppe / Pflanzenart | MS | M | W | Vs | St | PA | Ph | Sz | VS | V | G | cf | § | Rote Liste | | | | | |
|--|----|---|---|----|----|----|----|----|----|---|---|----|---|------------|----------|----------|---|---|---|
| | | | | | | | | | | | | | | HH | ND | SH | D | | |
| Lemna minor (Kleine Wasserlinse) | 7 | h | | - | - | | | | | | | | | | | | | | |
| Lycopus europaeus (Gewöhnlicher Wolfstrapp) | 7 | w | | - | - | | | | | | | | | | | | | | |
| Lysimachia nummularia (Pfennigkraut) | 7 | w | | - | - | | | | | | | | | | | | | | |
| Lythrum salicaria (Blut-Weiderich) | 7 | w | | - | - | | | | | | | | | | | | | | |
| Phalaris arundinacea (Rohr-Glanzgras) | 7 | z | | - | - | | | | | | | | | | | | | | |
| Phragmites australis (Schilf) | 7 | w | | - | - | | | | | | | | | | | | | | |
| Plantago lanceolata (Spitz-Wegerich) | 7 | w | | - | - | | | | | | | | | | | | | | |
| Ranunculus repens (Kriechender Hahnenfuß) | 7 | w | | - | - | | | | | | | | | | | | | | |
| Rumex hydrolapathum (Fluss-Ampfer) | 7 | w | | - | - | | | | | | | | | | | | | | |
| Scirpus sylvaticus (Wald-Simse) | 7 | z | | - | - | | | | | | | | | | | | | V | |
| Spirodela polyrhiza (Vielwurzlige Teichlinse) | 7 | z | | - | - | | | | | | | | | | | | | | |
| Stellaria palustris (Sumpf-Sternmiere) | 7 | h | | - | - | | | | | | | | | | | | V | 3 | 3 |
| Urtica dioica (Große Brennnessel) | 7 | z | | - | - | | | | | | | | | | | | | | |
| Valeriana excelsa excelsa (Kriechender Baldrian) | 7 | w | | - | - | | | | | | | | | | | | | D | |
| Anzahl Rote Liste Arten | | | | | | | | | | | | | | 2 | 3 | 1 | | | |
| Anzahl Arten | | | | | | | | | | | | | | 27 | | | | | |

MS: Mengensystem; M: Mengenangabe, W: Bewertung der Art (FFH-Monitoring), Vs: Vegetationsschicht, St: Status, PA: Autor Phänologie; Ph: Phänologie, Sz: Soziabilität, VS: Vitalitätssystem; V: Vitalität, G: Geschlecht, cf: unsichere Bestimmung, §: Schutz nach BNatSchG, HH: Rote Liste Hamburg, Nds: Rote Liste Niedersachsen, SH: Rote Liste Schleswig-Holstein, D: Rote Liste Deutschland