

Erhebungsbogen

B

Projekt	Biotopkartierung Hamburg	Interne Nr.	82270
		DK5 DK5-GK	8420 8422
		DK5 - Name	Altengamme
Handlungsbedarf	Nein	Biotop-Nr. alt	355 152
Bearbeitung	BRA	Kartierung	16.09.2012
Räumliche Abbildung	Linie	Fläche / Länge [m²/m]	1617,88
Anzahl Abschnitte	5	Breite (lineare Abb.) [m]	5

Gesetzlicher Schutz **_ kein gesetzl. Schutz** **kein gesetzlich geschütztes Biotop** **Schutz nur teilweise** **Nein**

Gesamtbewertung	6	Wertvoll
– Alter	7	Biotop hohen Alters, 100 bis 200 Jahre
– Belastungsgrad	5	Flächenhaft mittlere oder örtlich starke Belastung
– Ökolog. Funktion	6	Hohe Bedeutung in einem Biotopkomplex, für den lokalen Biotopverbund oder als Puffer
– Seltenheit	5	Seltener Biotoptyp, floristisch stark verarmt, ohne seltener Pflges. od. verbr. artenreicher Biotoptyp

Bestandsbeschreibung

Grenzgräben, derzeit mit Wasserführung rund 1 m unter dem benachbarten Gelände, in Teilen auch nur 0,5 m tief eingeschnitten. Mit Regelprofilböschungen, diese mäßig steil geneigt in Teilen und zeitweilig offenbar durch Beweidung genutzt, etwas zertreten und zerklüftet. Recht eutroph bewachsen, im oberen Teil grünlandtypisch, im unteren recht artenarm v.a. aus Röhrichtern von Wasserschwaden und Rohrglanzgras. Das Gewässer selber ist offenbar intensiv unterhalten, derzeit nur wenig bewachsen mit großen Beständen von Fadenalgen und nur kleineren Resten von Nuttalls Wasserpest. Es herrschen Eutrophierungszeiger, Ruderalisierungszeiger vor und sind kaum niedermoortypische Arten ausgeprägt.

Vorkommen an Biototypen

1	TF	Typ	HF	F.Anteil
2	BTYP	Biototyp	- gesetzl. Grundl.	
3	Zusatz	Zusatz zum Biototypen		
4	LRT	Lebensraumtyp		
1	1		Ja	100 %
2	FGR	Nährstoffreicher Graben mit Stillgewässercharakter (2000)		
3	gw	Wasserpest-Laichkraut-Typ (gw)		

Räumliche Lage

Lagebeschreibung	Nördlich Marschbahndamm, östlich Gammer Weg		
Nachbarnutzung/en	Grünland, beweidet		
Rechtswert (X)	585624	Hochwert (Y)	5921810
Bezirk	Bergedorf	Naturraum	Vier- und Marschlande (673.10)
Stadtteil (OT-Nr.)	Altengamme (605)	Gemarkung	Altengamme (602)
Digitaler Grünplan	<input type="checkbox"/> Hafengesamtgebiet	<input type="checkbox"/> Ramsargebiet	<input type="checkbox"/> EG-Vogelschutzgeb. <input type="checkbox"/>
Ausgleichsflächen NSG / ND / LSG	<input type="checkbox"/> Biosphärenreservat	<input type="checkbox"/> Nationalpark	<input type="checkbox"/>
FFH-GEBIET			
Wasserschutzgebiet	Curslack/Altengamme [3 / Anteil: 100%]		

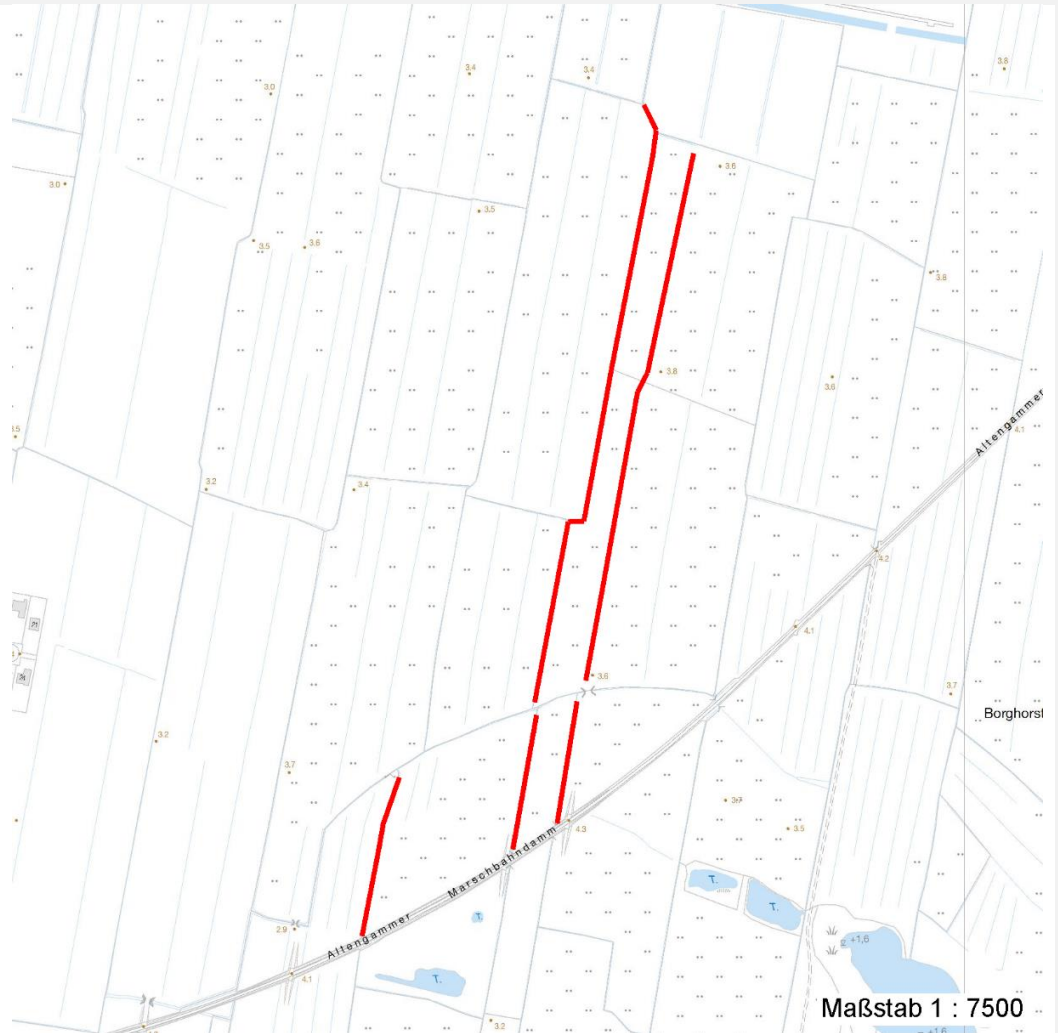
Erhebungsbogen

B

Projekt	Biotopkartierung Hamburg	Interne Nr.	82270
		DK5 DK5-GK	8420 8422
		DK5 - Name	Altengamme
Handlungsbedarf	Nein	Biotop-Nr. alt	355 152
Bearbeitung	BRA	Kartierung	16.09.2012
Räumliche Abbildung	Linie	Fläche / Länge [m²/m]	1617,88
Anzahl Abschnitte	5	Breite (lineare Abb.) [m]	5

Räumliche Lage

Karte



Weitere Erhebungsbögen

Interne Nr.	Interne Nr. Zuordnung	DK5	Biotop-Nr.	Kartierung	Zuordnung	DK5 (GK)	Biotop-Nr. (alt)
82270	69748	8420	337	27.06.2005	<	8422	103

Zuordnung: N = nachfolgende Kartierung, K = weitere Kartierungen (zeitlich vorher oder nachher)

Weitere Angaben

Merkmal	Wert
Auswertung	
Gefährdung/ Einflüsse	Offenbar relativ intensive Unterhaltung und schwankende Wasserstände.
Wertgesichtspunkte	Da uerhafte Wasserführung, eventuell als Fisch-Lebensraum geeignet.
zoologisch bedeutsame Strukturen	Kleingewässer, wasserführende Gräben
Bedeutung für Tiergruppe	Amphibien
	Fische

Erhebungsbogen

B

Projekt	Biotopkartierung Hamburg	Interne Nr.	82270
		DK5 DK5-GK	8420 8422
Handlungsbedarf	Nein	DK5 - Name	Altengamme
Bearbeitung	BRA	Biotop-Nr. alt	355 152
Räumliche Abbildung	Linie	Kartierung	16.09.2012
Anzahl Abschnitte	5	Fläche / Länge [m²/m]	1617,88
		Breite (lineare Abb.) [m]	5

Weitere Angaben

Merkmal	Wert
Maßnahmen	Möglichst dauerhafte hohe Wasserstände im Gebiet erhalten und die Grabenunterhaltung etwas extensivieren, möglichst immer nur abschnittsweise unterhalten, um die Artenvielfalt zu erhalten.
Größe	
Breite	5.00 m

Teilflächenbeschreibung

Teilflächentyp		Teilflächen-Nr.	1
Biotoptyp	Nährstoffreicher Graben mit Stillgewässercharakter (2000)	Biotoptyp	FGR
- Zusatz	Wasserpest-Laichkraut-Typ (gw)	- gesetzl. Grundl.	
FFH-LRT		FFH-LRT	
Beschreibung		Entw.potential LRT	
		Hauptfläche	Ja
		Flächenanteil	100 %
		FFH-Unters.Fläche	Nein
		Saatgutfläche	Nein

Weitere Angaben

Merkmal	Wert
Boden	
Feuchte	9 - sehr naß
Reaktion	7 - neutral
Stickstoffgehalt	8 - sehr stickstoffreich
Standort, Relief	
Belichtung	8 - sonnig
Veg. - Zeigerwerte	
Anz. Wechselfeuchtezeiger	2
Anz. Überschwemmungsz.	4
Anz. Magerkeitszeiger (N < 4)	0
Anteil Magerkeitszeiger (N < 4)	0 %
Veg. - Soziologie	
BfN Schlüssel	01.0.01.01 - Lemnion minoris (Wasserlinsendecken) 27.0.01 - Phragmitetalia (Röhrichte und Großseggenrieder)

Erhebungsbogen

B

Projekt	Biotopkartierung Hamburg	Interne Nr.	82270
		DK5 DK5-GK	8420 8422
Handlungsbedarf	Nein	DK5 - Name	Altengamme
Bearbeitung	BRA	Biotop-Nr. alt	355 152
Räumliche Abbildung	Linie	Kartierung	16.09.2012
Anzahl Abschnitte	5	Fläche / Länge [m²/m]	1617,88
		Breite (lineare Abb.) [m]	5

Zeigerwerte der Pflanzenartenliste (Auswertung)

Standort	Belichtung	sonnig	7,8
Boden	Feuchte	sehr naß	9,2
	Stickstoff (N)	sehr stickstoffreich	7,7
	Reaktion	neutral	7,4
Vegetation	Mahdverträglichkeit	schnittempfindlich bis mäßig schnittverträglich	4
Zeigerwerte	Futterwert	geringwertiges Futter	3,3
	Wechselfeuchteanzeiger		2
	Giftpflanzen		1
	Überschw.anzeiger		4

Pflanzenartenliste

Gruppe / Pflanzenart	MS	M	W	Vs	St	PA	Ph	Sz	VS	V	G	cf	§	Rote Liste					
														HH	ND	SH	D		
Tracheobionta (Gefäßpflanzen)																			
Alnus glutinosa (Schwarz-Erle)	7	w	-	-															
Carex paniculata (Rispen-Segge)	7	w	-	-															
Dryopteris dilatata (Breitblättriger Wurmfarne)	7	w	-	-															
Elodea nuttallii (Nuttalls Wasserpest)	7	z	-	-															
Epilobium hirsutum (Zottiges Weidenröschen)	7	w	-	-															
Festuca arundinacea (Rohr-Schwengel)	7	w	-	-															
Galium palustre (Sumpf-Labkraut)	7	w	-	-															
Glyceria maxima (Wasser-Schwaden)	7	h	-	-															
Hydrocharis morsus-ranae (Froschbiß)	7	w	-	-										V	V	V			
Iris pseudacorus (Gelbe Schwertlilie)	7	w	-	-									b						
Juncus effusus (Flutter-Binse)	7	w	-	-															
Lemna minor (Kleine Wasserlinse)	7	z	-	-															
Phalaris arundinacea (Rohr-Glanzgras)	7	z	-	-															
Prunus serotina (Späte Traubenkirsche)	7	w	-	-															
Rosa canina (Hunds-Rose)	7	w	-	-															
Rumex hydrolapathum (Fluss-Ampfer)	7	w	-	-															
Urtica dioica (Große Brennnessel)	7	z	-	-															
														Anzahl Rote Liste Arten			1	1	1
														Anzahl Arten			17		

MS: Mengensystem; M: Mengenangabe, W: Bewertung der Art (FFH-Monitoring), Vs: Vegetationsschicht, St: Status, PA: Autor Phänologie; Ph: Phänologie, Sz: Soziabilität, VS: Vitalitätssystem; V: Vitalität, G: Geschlecht, cf: unsichere Bestimmung, §: Schutz nach BNatSchG, HH: Rote Liste Hamburg, Nds: Rote Liste Niedersachsen, SH: Rote Liste Schleswig-Holstein, D: Rote Liste Deutschland