

Erhebungsbogen

B

Projekt	Biotopkartierung Hamburg	Interne Nr.	82258
		DK5 DK5-GK	8420 8422
		DK5 - Name	Altengamme
Handlungsbedarf	Nein	Biotop-Nr. alt	352 140
Bearbeitung	BRA	Kartierung	16.09.2012
Räumliche Abbildung	Linie	Fläche / Länge [m²/m]	1205,997
Anzahl Abschnitte	5	Breite (lineare Abb.) [m]	3

Gesetzlicher Schutz kein gesetzl. Schutz **kein gesetzlich geschütztes Biotop** **Schutz nur teilweise** **Nein**

Gesamtbewertung	6	Wertvoll
– Alter	7	Biotop hohen Alters, 100 bis 200 Jahre
– Belastungsgrad	5	Flächenhaft mittlere oder örtlich starke Belastung
– Ökolog. Funktion	6	Hohe Bedeutung in einem Biotopkomplex, für den lokalen Biotopverbund oder als Puffer
– Seltenheit	5	Seltener Biotoptyp, floristisch stark verarmt, ohne seltener Pflges. od. verbr. artenreicher Biotoptyp

Bestandsbeschreibung

Hauptgraben zwischen siedlungsnahen Biotopen auf der Westseite, teils Grünland, teils Gärten und Ackerflächen auf der Ostseite, von denen her sehr eng an das Gewässer herangepflügt wird, teilweise mit Einsatz mit Herbiziden bis in die Gewässerufer hinein. Das Gewässer selber mit einer 1,5 bis 2 m breiten Wasserfläche, etwa 1 m unter dem benachbarten Gelände, also mit deutlich entwässernden Funktionen. Entlang der Wasserlinie nur mit schmalen Streifen aus Röhrichtarten, zuvor vermutlich höheren Anteilen von Schilf, das in jüngerer Zeit offenbar durch Unterhaltungsmaßnahmen zurückgedrängt wurde. Die Wasserfläche selber mit ca. 0,5 m Tiefe, örtlich etwas erkennbarer, submerser Vegetation aus Wasserpest und Wasserstern, jedoch v.a. zu hohen Anteilen von Fadenalgen durchwachsen und dominiert von auf der Wasseroberfläche schwimmenden Beständen aus Wasser- und Teichlinse. Insgesamt strukturarme, aber dauerhaft wasserführende Gräben mit vermutlich Eignung als Lebensraum für Libellen, Amphibien und Fische, aber auch stark entwässernder Wirkung.

Vorkommen an Biotoptypen

1	TF	Typ	HF	F.Anteil
2	BTYP	Biotoptyp	- gesetzl. Grundl.	
3	Zusatz	Zusatz zum Biotoptypen		
4	LRT	Lebensraumtyp		
1	1		Ja	100 %
2	FGR	Nährstoffreicher Graben mit Stillgewässercharakter (2000)		
3	gw	Wasserpest-Laichkraut-Typ (gw)		

Räumliche Lage

Lagebeschreibung	Nördlich Marschbahndamm, östlich Gammer Weg, zwischen Siedlungsflächen und Ackerflächen		
Nachbarnutzung/en	Gärten auf der Westseite, Ackerflächen auf der Ostseite		
Rechtswert (X)	584962	Hochwert (Y)	5921367
Bezirk	Bergedorf	Naturraum	Vier- und Marschlande (673.10)
Stadtteil (OT-Nr.)	Altengamme (605)	Gemarkung	Altengamme (602)
Digitaler Grünplan	<input type="checkbox"/> Hafengesamtgebiet	<input type="checkbox"/> Ramsargebiet	<input type="checkbox"/> EG-Vogelschutzgeb.
Ausgleichsflächen	<input type="checkbox"/> Biosphärenreservat	<input type="checkbox"/> Nationalpark	<input type="checkbox"/>
NSG / ND / LSG			
FFH-GEBIET			
Wasserschutzgebiet	Curslack/Altengamme [3 / Anteil: 100%]		

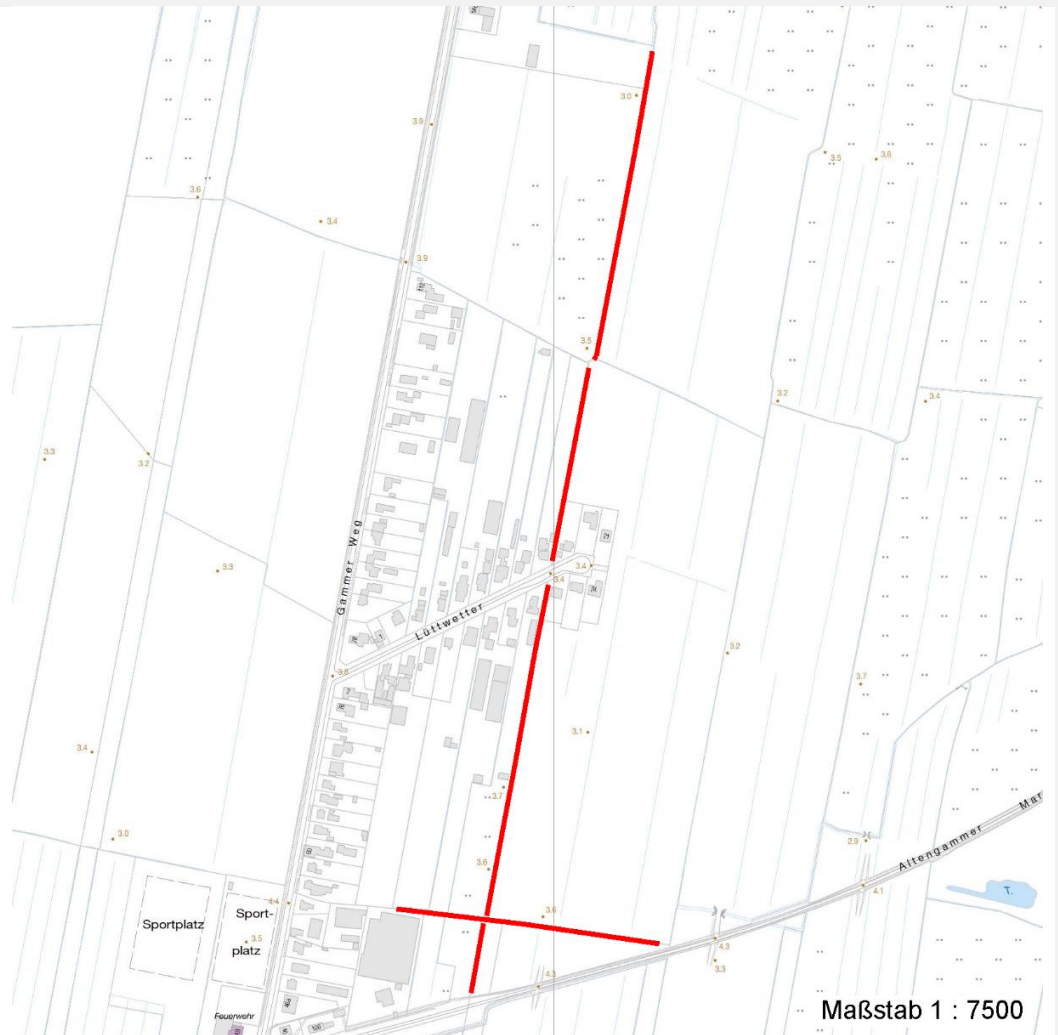
Erhebungsbogen

B

Projekt	Biotopkartierung Hamburg	Interne Nr.	82258
		DK5 DK5-GK	8420 8422
		DK5 - Name	Altengamme
Handlungsbedarf	Nein	Biotop-Nr. alt	352 140
Bearbeitung	BRA	Kartierung	16.09.2012
Räumliche Abbildung	Linie	Fläche / Länge [m²/m]	1205,997
Anzahl Abschnitte	5	Breite (lineare Abb.) [m]	3

Räumliche Lage

Karte



Weitere Erhebungsbögen

Interne Nr.	Interne Nr. Zuordnung	DK5	Biotop-Nr.	Kartierung	Zuordnung	DK5 (GK)	Biotop-Nr. (alt)
82258	69789	8420	297	04.08.2005	/	8422	34
82258	69750	8420	339	29.06.2005	/	8422	106

Zuordnung: N = nachfolgende Kartierung, K = weitere Kartierungen (zeitlich vorher oder nachher)

Foto

Interne Nr.	Index	Dateiname	Aufnahmerichtung
33916	0	8420_352_160912_1.JPG	
33917	0	8420_352_160912_2.JPG	

Weitere Angaben

Merkmal	Wert
---------	------

Auswertung

30.09.2022

Erhebungsbogen

B

Projekt	Biotopkartierung Hamburg	Interne Nr.	82258
Handlungsbedarf	Nein	DK5 DK5-GK	8420 8422
Bearbeitung	BRA	DK5 - Name	Altengamme
Räumliche Abbildung	Linie	Biotop-Nr. alt	352 140
Anzahl Abschnitte	5	Kartierung	16.09.2012
		Fläche / Länge [m²/m]	1205,997
		Breite (lineare Abb.) [m]	3

Weitere Angaben

Merkmal	Wert
Gefährdung/ Einflüsse	Offenbar Herbizideinflüsse, eventuell auch Schadstoffeinflüsse aus der Ackernutzung, entwässernde Wirkung auf das gesamte Gebiet.
Wertgesichtspunkte	Dauerhafte Wasserflächen mit ausreichender Breite, relativ gut besonnt, in Teilen recht günstig als Laichgewässer für Amphibien, Libellen und Fische.
zoologisch bedeutsame Strukturen Bedeutung für Tiergruppe	Kleingewässer, wasserführende Gräben Amphibien Fische Mollusken
Maßnahmen	Wassergebundene Insekten Bei der Ackernutzung sollte immer ein ausreichender Nutzungsabstand eingehalten werden, der gegenwärtig relativ gering ist.
Größe	
Breite	3.00 m

Foto

Fotodatei 8420_352_160912_1.JPG

Bildbeschreibung
Aufnahmerichtung



Fotodatei 8420_352_160912_2.JPG

Bildbeschreibung
Aufnahmerichtung



Teilflächenbeschreibung

Teilflächentyp		Teilflächen-Nr.	1
Biototyp	Nährstoffreicher Graben mit Stillgewässercharakter (2000)	Biototyp	FGR
- Zusatz	Wasserpest-Laichkraut-Typ (gw)	- gesetzl. Grundl.	
FFH-LRT		FFH-LRT	
Beschreibung		Entw.potential LRT	
		Hauptfläche	Ja
		Flächenanteil	100 %
		FFH-Unters.Fläche	Nein
		Saatgutfläche	Nein

Erhebungsbogen

B

Projekt	Biotopkartierung Hamburg	Interne Nr.	82258
		DK5 DK5-GK	8420 8422
Handlungsbedarf	Nein	DK5 - Name	Altengamme
Bearbeitung	BRA	Biotop-Nr. alt	352 140
Räumliche Abbildung	Linie	Kartierung	16.09.2012
Anzahl Abschnitte	5	Fläche / Länge [m²/m]	1205,997
		Breite (lineare Abb.) [m]	3

Weitere Angaben

Merkmal	Wert
Boden	
Feuchte	10 - zeitweise wasserüberstaut
Reaktion	6 - schwach sauer
Stickstoffgehalt	6 - mäßig stickstoffarm bis stickstoffreich
Standort, Relief	
Belichtung	7 - halbsonnig
Veg. - Zeigerwerte	
Anz. Wechselfeuchtezeiger	1
Anz. Überschwemmungsz.	3
Anz. Magerkeitszeiger (N < 4)	0
Anteil Magerkeitszeiger (N < 4)	0 %
Veg. - Soziologie	
BfN Schlüssel	01.0.01.01 - Lemnion minoris (Wasserlinsendecken)

Zeigerwerte der Pflanzenartenliste (Auswertung)

Standort	Belichtung	halbsonnig	7,2
Boden	Feuchte	zeitweise wasserüberstaut	10
	Stickstoff (N)	mäßig stickstoffarm bis stickstoffreich	6
	Reaktion	schwach sauer	6,5
Vegetation	Mahdverträglichkeit	schnittempfindlich bis mäßig schnittverträglich	4,1
Zeigerwerte	Futterwert	geringwertiges Futter	3,3
	Wechselfeuchteanzeiger		1
	Giftpflanzen		0
	Überschw.anzeiger		3

Pflanzenartenliste

Gruppe / Pflanzenart	MS	M	W	Vs	St	PA	Ph	Sz	VS	V	G	cf	Rote Liste			
													§	HH	ND	SH
Tracheobionta (Gefäßpflanzen)																
Arrhenatherum elatius (Glatthafer)	7	z		-	-											
Callitriche palustris agg. (Artengruppe Sumpf-Wasserstern)	7	z		-	-										3	
Carex acuta (Schlank-Segge)	7	w		-	-										V	
Carex paniculata (Rispen-Segge)	7	w		-	-											
Carex riparia (Ufer-Segge)	7	w		-	-											
Epilobium ciliatum (Drüsiges Weidenröschen)	7	w		-	-											
Filipendula ulmaria (Mädesüß)	7	z		-	-											
Glyceria fluitans (Flutender Schwaden)	7	w		-	-											
Juncus effusus (Flutter-Binse)	7	w		-	-											
Lemna gibba (Bucklige Wasserlinse)	7	w		-	-											
Lemna minor (Kleine Wasserlinse)	7	h		-	-											
Lemna trisulca (Dreifurchige Wasserlinse)	7	z		-	-										V	
Lythrum salicaria (Blut-Weiderich)	7	w		-	-											
Phragmites australis (Schilf)	7	w		-	-											
Rubus fruticosus agg. (Artengruppe Echte Brombeere)	7	w		-	-											
Spirodela polyrhiza (Vielwurzlige Teichlinse)	7	h		-	-											

Erhebungsbogen

B

Projekt	Biotopkartierung Hamburg	Interne Nr.	82258
		DK5 DK5-GK	8420 8422
Handlungsbedarf	Nein	DK5 - Name	Altengamme
Bearbeitung	BRA	Biotop-Nr. alt	352 140
Räumliche Abbildung	Linie	Kartierung	16.09.2012
Anzahl Abschnitte	5	Fläche / Länge [m²/m]	1205,997
		Breite (lineare Abb.) [m]	3

Pflanzenartenliste

Gruppe / Pflanzenart	MS	M	W	Vs	St	PA	Ph	Sz	VS	V	G	cf	§	Rote Liste			
														HH	ND	SH	D
Urtica dioica (Große Brennessel)	7	z		-	-												
Anzahl Rote Liste Arten														1	1	1	
Anzahl Arten														17			

MS: Mengensystem; M: Mengenangabe, W: Bewertung der Art (FFH-Monitoring), Vs: Vegetationsschicht, St: Status, PA: Autor Phänologie; Ph: Phänologie, Sz: Soziabilität, VS: Vitalitätssystem; V: Vitalität, G: Geschlecht, cf: unsichere Bestimmung, §: Schutz nach BNatSchG, HH: Rote Liste Hamburg, Nds: Rote Liste Niedersachsen, SH: Rote Liste Schleswig-Holstein, D: Rote Liste Deutschland