

Erhebungsbogen

B

Projekt	Biotopkartierung Hamburg		Interne Nr.	82252	
			DK5 DK5-GK	8420	8422
			DK5 - Name	Altengamme	
Handlungsbedarf	Ja		Biotop-Nr. alt	347	134
Bearbeitung	BRA	Kopie	Kartierung	16.09.2012	
Räumliche Abbildung	Linie	Nein	Fläche / Länge [m²/m]	1468,036	
Anzahl Abschnitte	5		Breite (lineare Abb.) [m]	5	

Gesetzlicher Schutz kein gesetzl. Schutz **kein gesetzlich geschütztes Biotop** **Schutz nur teilweise** **Nein**

Gesamtbewertung	5	Noch wertvoll, gut entwicklungsfähig
– Alter	7	Biotop hohen Alters, 100 bis 200 Jahre
– Belastungsgrad	3	Flächenhafte starke Belastung
– Ökolog. Funktion	5	Bedeutung in einem Biotopkomplex, für den lokalen Biotopverbund oder als Puffer
– Seltenheit	4	Verbr. Biotoptyp ohne biotoptypische Artenvielfalt, Ubi quisten

Bestandsbeschreibung

Dauerhaft wasserführende Gräben in intensiv ackerbaulich genutztem Gelände. Die Ackernutzung reicht bis eng auf das Ufer hin auf, teilweise fallen Erdbrocken in das Gewässer, teils sind Herbizid Auswirkungen bis an die Wasserfläche heran erkennbar. Auch Wasserpflanzen selbst weisen Herbizidspuren auf. Die Gewässer sind dennoch dauerhaft wasserführend, mit einer etwa 1,5 m breiten Wasserfläche, 0,5 bis 1 m unter dem benachbarten Gelände, die vollständig bedeckt ist von großen Beständen aus verschiedenen Wasserlinsenarten. Gewässertypische Vegetation der Ufer ist nahezu nicht entwickelt, nur in Einzelpflanzen erkennbar. Die Ufer sind deutlich von Herbizidwirkungen geprägt, mit hohen Grasanteilen, örtlich etwas mehr Schilf oder Glatthafer und größeren Schachtelhalmbeständen. Röhrichtarten treten jeweils nur in Einzelexemplaren auf. Das Gewässer ist nahezu vollständig von Wasserlinsen bedeckt, die Tiefe nicht immer erkennbar. Es dürften häufig Tiefen um 0,5 m erreicht werden. Örtlich sind aber auch deutliche Verlandungstendenzen erkennbar.

Vorkommen an Biotoptypen

1	TF	Typ	HF	F.Anteil
2	BTYP	Biotoptyp	- gesetzl. Grundl.	
3	Zusatz	Zusatz zum Biotoptypen		
4	LRT	Lebensraumtyp		
1	1		Ja	100 %
2	FGR	Nährstoffreicher Graben mit Stillgewässercharakter (2000)		
3	gl	Wasserlinsen-Typ (gl)		

Räumliche Lage

Lagebeschreibung	Östlich Gammer Weg, nördlich Marschbahndamm				
Nachbarnutzung/en	Acker				
Rechtswert (X)	585092	Hochwert (Y)	5921380		
Bezirk	Bergedorf	Naturraum	Vier- und Marschlande (673.10)		
Stadtteil (OT-Nr.)	Altengamme (605)	Gemarkung	Altengamme (602)		
Digitaler Grünplan	<input type="checkbox"/> Hafengesamtgebiet	<input type="checkbox"/> Ramsargebiet	<input type="checkbox"/> EG-Vogelschutzgeb.	<input type="checkbox"/>	
Ausgleichsflächen NSG / ND / LSG	<input type="checkbox"/> Biosphärenreservat	<input type="checkbox"/> Nationalpark	<input type="checkbox"/>		
FFH-GEBIET					
Wasserschutzgebiet	Curslack/Altengamme [3 / Anteil: 100%]				

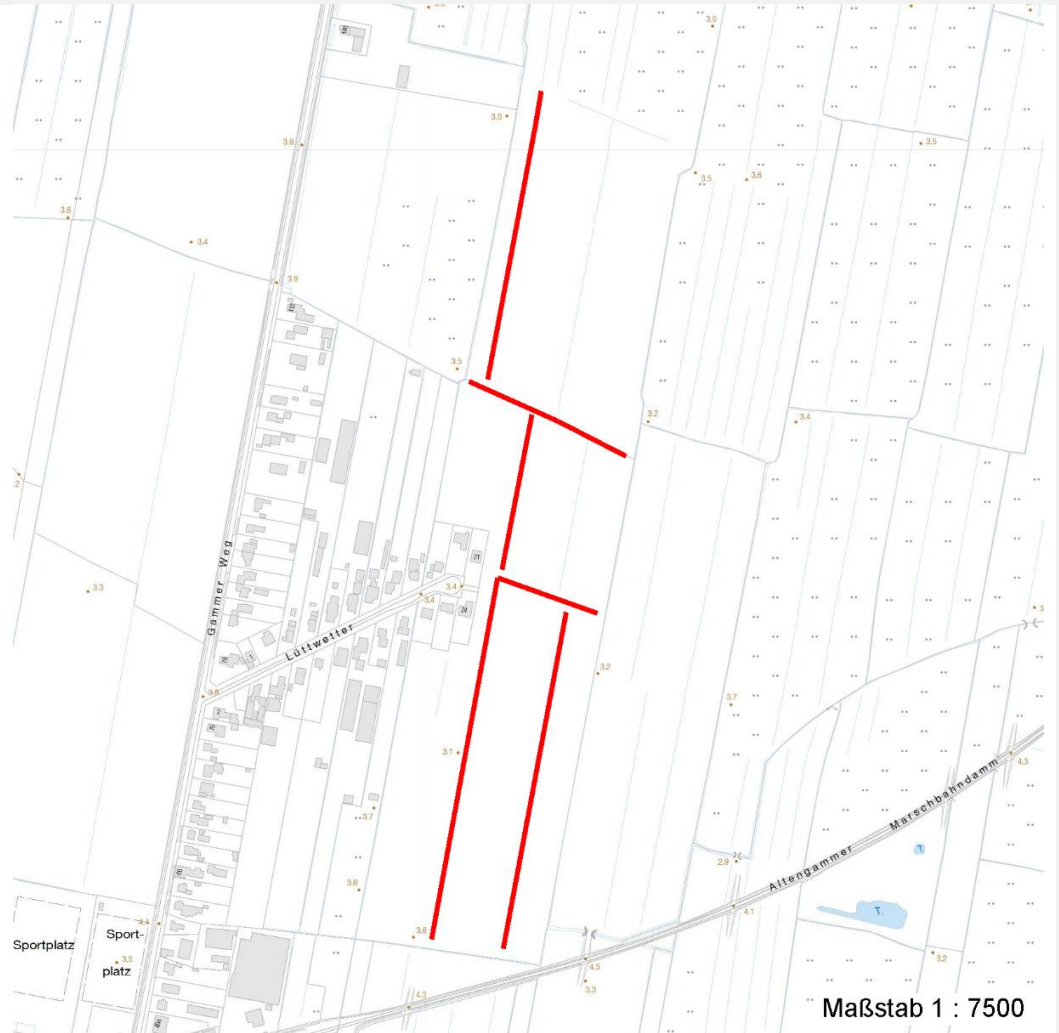
Erhebungsbogen

B

Projekt	Biotopkartierung Hamburg	Interne Nr.	82252
		DK5 DK5-GK	8420 8422
		DK5 - Name	Altengamme
Handlungsbedarf	Ja	Biotop-Nr. alt	347 134
Bearbeitung	BRA	Kartierung	16.09.2012
Räumliche Abbildung	Linie	Fläche / Länge [m²/m]	1468,036
Anzahl Abschnitte	5	Breite (lineare Abb.) [m]	5

Räumliche Lage

Karte



Weitere Erhebungsbögen

Interne Nr.	Interne Nr. Zuordnung	DK5	Biotop-Nr.	Kartierung	Zuordnung	DK5 (GK)	Biotop-Nr. (alt)
82252	69856	8420	294	02.08.2005	>	8422	21
82252	69781	8420	310	30.08.2005	>	8422	56
82252	69748	8420	337	27.06.2005	/	8422	103
82252	69750	8420	339	29.06.2005	/	8422	106

Zuordnung: N = nachfolgende Kartierung, K = weitere Kartierungen (zeitlich vorher oder nachher)

Foto

Interne Nr.	Index	Dateiname	Aufnahmerichtung
33920	0	8420_347_160912_1.JPG	

Erhebungsbogen

B

Projekt	Biotopkartierung Hamburg	Interne Nr.	82252
		DK5 DK5-GK	8420 8422
Handlungsbedarf	Ja	DK5 - Name	Altengamme
Bearbeitung	BRA	Biotop-Nr. alt	347 134
Räumliche Abbildung	Linie	Kartierung	16.09.2012
Anzahl Abschnitte	5	Fläche / Länge [m²/m]	1468,036
		Breite (lineare Abb.) [m]	5

Weitere Angaben

Merkmal	Wert
Auswertung	
Gefährdung/ Einflüsse	Extrem intensive Nutzung bis an das Gewässer heran, vermutlich Einträge von Nähr- und Schadstoffen in das Gewässer, starke Verarmung durch Herbizideinsätze.
Wertgesichtspunkte	Dauerhafte Wasserführung, dennoch Nutzung als Laichgewässer von Amphibien.
zoologisch bedeutsame Strukturen	Kleingewässer, wasserführende Gräben
Bedeutung für Tiergruppe	Amphibien Fische Mollusken Wassergebundene Insekten
Maßnahmen	Die Ackernutzung ist in der gegenwärtigen Form gemäß Pflanzenschutzgesetz und Naturschutzgesetz nicht zulässig und muss dringend stärker von den Gräben abrücken
Größe	
Breite	5.00 m

Foto

Fotodatei 8420_347_160912_1.JPG

Bildbeschreibung
Aufnahmerichtung



Fotodatei

Bildbeschreibung
Aufnahmerichtung

Teilflächenbeschreibung

Teilflächentyp		Teilflächen-Nr.	1
Biototyp	Nährstoffreicher Graben mit Stillgewässercharakter (2000)	Biototyp	FGR
- Zusatz	Wasserlinsen-Typ (gl)	- gesetzl. Grundl.	
FFH-LRT		FFH-LRT	
Beschreibung		Entw.potential LRT	
		Hauptfläche	Ja
		Flächenanteil	100 %
		FFH-Unters.Fläche	Nein
		Saatgutfläche	Nein

Erhebungsbogen

B

Projekt	Biotopkartierung Hamburg	Interne Nr.	82252
		DK5 DK5-GK	8420 8422
Handlungsbedarf	Ja	DK5 - Name	Altengamme
Bearbeitung	BRA	Biotop-Nr. alt	347 134
Räumliche Abbildung	Linie	Kartierung	16.09.2012
Anzahl Abschnitte	5	Fläche / Länge [m²/m]	1468,036
		Breite (lineare Abb.) [m]	5

Weitere Angaben

Merkmal	Wert
Boden	
Feuchte	9 - sehr naß
Reaktion	7 - neutral
Stickstoffgehalt	7 - stickstoffreich
Standort, Relief	
Belichtung	7 - halbsonnig
Veg. - Zeigerwerte	
Anz. Wechselfeuchtezeiger	3
Anz. Überschwemmungsz.	3
Anz. Magerkeitszeiger (N < 4)	1
Anteil Magerkeitszeiger (N < 4)	1 %
Veg. - Soziologie	
BfN Schlüssel	01.0.01.01 - Lemnion minoris (Wasserlinsendecken)

Zeigerwerte der Pflanzenartenliste (Auswertung)

Standort	Belichtung	halbsonnig	7,3
Boden	Feuchte	sehr naß	9,5
	Stickstoff (N)	stickstoffreich	6,6
	Reaktion	neutral	7,1
Vegetation	Mahdverträglichkeit	mäßig schnittverträglich (erster Schnitt nicht vor 1. Juli)	5,3
Zeigerwerte	Futterwert	geringwertiges Futter	2,9
	Wechselfeuchteanzeiger		3
	Giftpflanzen		5
	Überschw.anzeiger		3

Pflanzenartenliste

Gruppe / Pflanzenart	MS	M	W	Vs	St	PA	Ph	Sz	VS	V	G	cf	§	Rote Liste			
														HH	ND	SH	D
Tracheobionta (Gefäßpflanzen)																	
Agrostis stolonifera (Ausläufer-Straußgras)	7	w	-	-													
Alisma plantago-aquatica (Gewöhnlicher Froschlöffel)	7	w	-	-													
Carex pseudocyperus (Scheinzyper-Segge)	7	w	-	-													
Dactylis glomerata (Wiesen-Knäuelgras)	7	z	-	-													
Equisetum fluviatile (Teich-Schachtelhalm)	7	w	-	-													
Equisetum palustre (Sumpf-Schachtelhalm)	7	w	-	-													
Glyceria fluitans (Flutender Schwaden)	7	w	-	-													
Holcus lanatus (Wolliges Honiggras)	7	z	-	-													
Hydrocharis morsus-ranae (Froschbiß)	7	w	-	-									V	V	V		
Iris pseudacorus (Gelbe Schwertlilie)	7	w	-	-									b				
Juncus effusus (Flutter-Binse)	7	w	-	-													
Lemna gibba (Bucklige Wasserlinse)	7	h	-	-													
Lemna minor (Kleine Wasserlinse)	7	h	-	-													
Lythrum salicaria (Blut-Weiderich)	7	w	-	-													
Phalaris arundinacea (Rohr-Glanzgras)	7	w	-	-													
Phragmites australis (Schilf)	7	w	-	-													

Erhebungsbogen

B

Projekt	Biotopkartierung Hamburg		Interne Nr.	82252	
			DK5 DK5-GK	8420	8422
Handlungsbedarf	Ja		DK5 - Name	Altengamme	
Bearbeitung	BRA	Kopie	Nein	Biotop-Nr. alt	347 134
Räumliche Abbildung	Linie			Kartierung	16.09.2012
Anzahl Abschnitte	5			Fläche / Länge [m²/m]	1468,036
				Breite (lineare Abb.) [m]	5

Pflanzenartenliste

Gruppe / Pflanzenart	MS	M	W	Vs	St	PA	Ph	Sz	VS	V	G	cf	Rote Liste						
													§	HH	ND	SH	D		
Quercus robur (Stiel-Eiche)	7	w		-	-														
Scirpus sylvaticus (Wald-Simse)	7	w		-	-														V
Scrophularia nodosa (Knotige Braunwurz)	7	w		-	-														
Spirodela polyrhiza (Vielwurzlige Teichlinse)	7	z		-	-														
Urtica dioica (Große Brennessel)	7	z		-	-														
Wolffia arrhiza (Zwerg-Wasserlinse)	7	w		-	-													3	3
Anzahl Rote Liste Arten													1	1	2	2			
Anzahl Arten													22						

MS: Mengensystem; M: Mengenangabe, W: Bewertung der Art (FFH-Monitoring), Vs: Vegetationsschicht, St: Status, PA: Autor Phänologie; Ph: Phänologie, Sz: Soziabilität, VS: Vitalitätssystem; V: Vitalität, G: Geschlecht, cf: unsichere Bestimmung, §: Schutz nach BNatSchG, HH: Rote Liste Hamburg, Nds: Rote Liste Niedersachsen, SH: Rote Liste Schleswig-Holstein, D: Rote Liste Deutschland