

Erhebungsbogen

B

Projekt	Biotopkartierung Hamburg	Interne Nr.	82206
		DK5 DK5-GK	8420 8422
		DK5 - Name	Altengamme
Handlungsbedarf	Nein	Biotop-Nr. alt	314 60
Bearbeitung	BRA	Kartierung	16.09.2012
Räumliche Abbildung	Linie	Fläche / Länge [m²/m]	402,734
Anzahl Abschnitte	2	Breite (lineare Abb.) [m]	5

Gesetzlicher Schutz kein gesetzl. Schutz **kein gesetzlich geschütztes Biotop** **Schutz nur teilweise** **Nein**

Gesamtbewertung	6	Wertvoll
– Alter	7	Biotop hohen Alters, 100 bis 200 Jahre
– Belastungsgrad	5	Flächenhaft mittlere oder örtlich starke Belastung
– Ökolog. Funktion	6	Hohe Bedeutung in einem Biotopkomplex, für den lokalen Biotopverbund oder als Puffer
– Seltenheit	5	Seltener Biotoptyp, floristisch stark verarmt, ohne seltener Pflges. od. verbr. artenreicher Biotoptyp

Bestandsbeschreibung

Gräben mit Wasserführung ca. 1 m unter dem benachbarten Gelände. Derzeit mit einer gut 1 m breiten Wasserfläche, die nur kleinräumig von höheren Wasserpflanzen besiedelt ist. Ein sehr hoher Anteil der Fläche ist derzeit von Algen durchwachsen, wurde zuvor vermutlich geräumt und entkrautet. Es gibt Spuren von Bisam. Die Ufer bei derseits sind mäßig steil geneigt, ohne Abzäunung. Auf beiden Seiten hat - zumindest zeitweilig - eine Beweidung stattgefunden. Da durch sind die Ufer recht deutlich abgetreten. Im unteren Teil leicht sumpfig geprägt und haben dadurch einen etwas 0,5 m breiten Röhricht-Randstreifen, der v.a. von Wasserschwadern und Rohrglanzgras beherrscht wird, aber auch durchsetzt ist von zahlreichen weiteren Arten, höheren Anteilen von Waldsimse, die einen leicht niedermoorartigen Charakter ausmacht. Teilbereiche mit größeren Froschbißbeständen.

Vorkommen an Biotoptypen

1	TF	Typ	HF	F.Anteil
2	BTYP	Biotoptyp		- gesetzl. Grundl.
3	Zusatz	Zusatz zum Biotoptypen		
4	LRT	Lebensraumtyp		
1	1		Ja	100 %
2	FGR	Nährstoffreicher Graben mit Stillgewässercharakter (2000)		
3	gf	Froschbiß-Flußampfer-Typ (gf)		

Räumliche Lage

Lagebeschreibung	Südlich Marschbahndamm, westlich Borghorster Brack		
Nachbarnutzung/en	Grünland		
Rechtswert (X)	585367	Hochwert (Y)	5921132
Bezirk	Bergedorf	Naturraum	Vier- und Marschlande (673.10)
Stadtteil (OT-Nr.)	Altengamme (605)	Gemarkung	Altengamme (602)
Digitaler Grünplan	<input type="checkbox"/> Hafengesamtgebiet	<input type="checkbox"/> Ramsargebiet	<input type="checkbox"/> EG-Vogelschutzgeb.
Ausgleichsflächen	<input type="checkbox"/> Biosphärenreservat	<input type="checkbox"/> Nationalpark	<input type="checkbox"/>
NSG / ND / LSG			
FFH-GEBIET			
Wasserschutzgebiet	Curslack/Altengamme [3 / Anteil: 100%]		

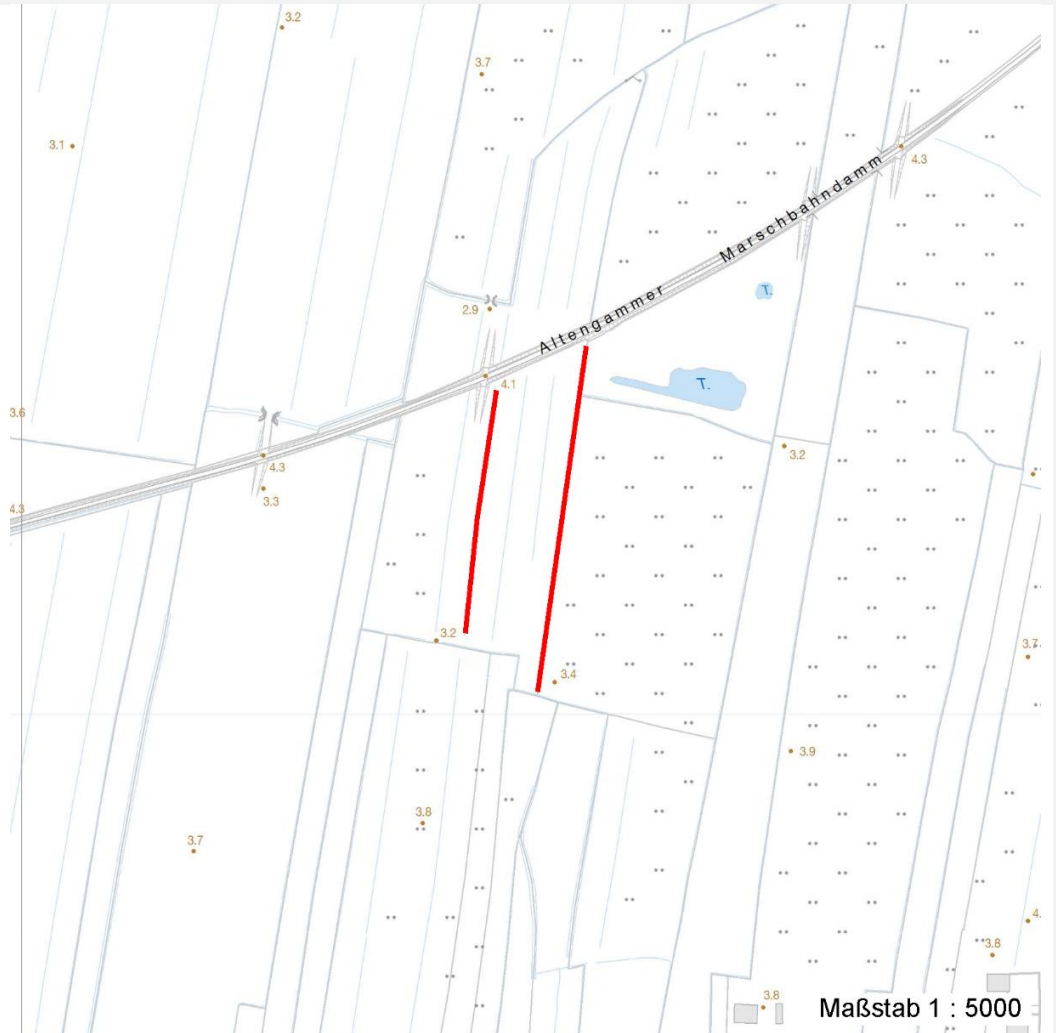
Erhebungsbogen

B

Projekt	Biotopkartierung Hamburg	Interne Nr.	82206
Handlungsbedarf	Nein	DK5 DK5-GK	8420 8422
Bearbeitung	BRA	DK5 - Name	Altengamme
Räumliche Abbildung	Linie	Biotop-Nr. alt	314 60
Anzahl Abschnitte	2	Kartierung	16.09.2012
		Fläche / Länge [m²/m]	402,734
		Breite (lineare Abb.) [m]	5

Räumliche Lage

Karte



Weitere Erhebungsbögen

Interne Nr.	Interne Nr. Zuordnung	DK5	Biotop-Nr.	Kartierung	Zuordnung	DK5 (GK)	Biotop-Nr. (alt)
82206	69860	8420	314	20.09.1997	K	8422	60
82206	69862	8420	314	21.09.2005	K	8422	60
82206	69877	8420	313	21.09.2005	>	8422	59

Zuordnung: N = nachfolgende Kartierung, K = weitere Kartierungen (zeitlich vorher oder nachher)

Foto

Interne Nr.	Index	Dateiname	Aufnahmerichtung
33885	0	8420_314_160912_1.JPG	
33886	0	8420_314_160912_2.JPG	
33887	0	8420_314_160912_3.JPG	

Erhebungsbogen

B

Projekt	Biotopkartierung Hamburg	Interne Nr.	82206
Handlungsbedarf	Nein	DK5 DK5-GK	8420 8422
Bearbeitung	BRA	DK5 - Name	Altengamme
Räumliche Abbildung	Linie	Biotop-Nr. alt	314 60
Anzahl Abschnitte	2	Kartierung	16.09.2012
		Fläche / Länge [m²/m]	402,734
		Breite (lineare Abb.) [m]	5

Weitere Angaben

Merkmal	Wert
Auswertung	
Gefährdung/ Einflüsse	Relativ niedriger Wasserstand, Entwässerung des Gebietes, eutrophiert, artenarm bewachsen, v.a. die Wasser-Vegetation wirkt verarmt, offenbar belastete Wasserqualität.
Wertgesichtspunkte	Dauerhafte Wasserführung, vermutlich Eignung als Amphibien-Laichgewässer im Frühjahr.
zoologisch bedeutsame Strukturen	Kleingewässer, wasserführende Gräben
Bedeutung für Tiergruppe	Amphibien
Maßnahmen	Wasserstand nach Möglichkeit anheben, Unterhaltung nach Möglichkeit immer nur abschnittsweise vornehmen.
Größe	
Breite	5.00 m

Foto

Fotodatei 8420_314_160912_1.JPG

Bildbeschreibung

Aufnahmerichtung



Fotodatei 8420_314_160912_2.JPG

Bildbeschreibung

Aufnahmerichtung



Erhebungsbogen

B

Projekt	Biotopkartierung Hamburg	Interne Nr.	82206
Handlungsbedarf	Nein	DK5 DK5-GK	8420 8422
Bearbeitung	BRA	DK5 - Name	Altengamme
Räumliche Abbildung	Linie	Biotop-Nr. alt	314 60
Anzahl Abschnitte	2	Kartierung	16.09.2012
		Fläche / Länge [m²/m]	402,734
		Breite (lineare Abb.) [m]	5

Foto

Fotodatei 8420_314_160912_3.JPG

Bildbeschreibung
Aufnahmerichtung

Fotodatei

Bildbeschreibung
Aufnahmerichtung



Teilflächenbeschreibung

Teilflächentyp		Teilflächen-Nr.	1
Biotoptyp	Nährstoffreicher Graben mit Stillgewässercharakter (2000)	Biotoptyp	FGR
- Zusatz	Froschbiß-Flußampfer-Typ (gf)	- gesetzl. Grundl.	
FFH-LRT		FFH-LRT	
Beschreibung		Entw.potential LRT	
		Hauptfläche	Ja
		Flächenanteil	100 %
		FFH-Unters.Fläche	Nein
		Saatgutfläche	Nein

Zeigerwerte der Pflanzenartenliste (Auswertung)

Standort	Belichtung	halbsonnig	7
Boden	Feuchte	zeitweise wasserüberstaut	9,7
	Stickstoff (N)	mäßig stickstoffarm bis stickstoffreich	6,1
	Reaktion	schwach sauer	6,5
Vegetation	Mahdverträglichkeit	schnittempfindlich bis mäßig schnittverträglich	4,4
Zeigerwerte	Futterwert	sehr geringwertiges Futter	2,2
	Wechselfeuchteanzeiger		5
	Giftpflanzen		2
	Überschw.anzeiger		10

Erhebungsbogen

B

Projekt	Biotopkartierung Hamburg	Interne Nr.	82206
		DK5 DK5-GK	8420 8422
		DK5 - Name	Altengamme
Handlungsbedarf	Nein	Biotop-Nr. alt	314 60
Bearbeitung	BRA	Kartierung	16.09.2012
Räumliche Abbildung	Linie	Fläche / Länge [m²/m]	402,734
Anzahl Abschnitte	2	Breite (lineare Abb.) [m]	5

Pflanzenartenliste

Gruppe / Pflanzenart	MS	M	W	Vs	St	PA	Ph	Sz	VS	V	G	cf	§	Rote Liste				
														HH	ND	SH	D	
Tracheobionta (Gefäßpflanzen)																		
Alnus glutinosa (Schwarz-Erle)	7	w		-	-													
Bidens cernua (Nickender Zweizahn)	7	w		-	-													
Carex acuta (Schlank-Segge)	7	z		-	-										V			
Carex elongata (Walzen-Segge)	7	w		-	-								3	3				
Carex pseudocyperus (Scheinzyper-Segge)	7	w		-	-													
Cirsium palustre (Sumpf-Kratzdistel)	7	w		-	-													
Eleocharis palustris (Gewöhnliche Sumpfsimse)	7	z		-	-													
Elodea canadensis (Kanadische Wasserpest)	7	h		-	-													
Epilobium ciliatum (Drüsiges Weidenröschen)	7	w		-	-													
Equisetum palustre (Sumpf-Schachtelhalm)	7	z		-	-													
Filipendula ulmaria (Mädesüß)	7	w		-	-													
Fraxinus excelsior (Gewöhnliche Esche)	7	w		-	-													
Galium palustre (Sumpf-Labkraut)	7	z		-	-													
Glechoma hederacea (Gundermann)	7	z		-	-													
Glyceria maxima (Wasser-Schwaden)	7	h		-	-													
Hydrocharis morsus-ranae (Froschbiß)	7	h		-	-									V	V			
Iris pseudacorus (Gelbe Schwertlilie)	7	w		-	-								b					
Juncus effusus (Flatter-Binse)	7	w		-	-													
Lemna minor (Kleine Wasserlinse)	7	h		-	-													
Lemna trisulca (Dreifurchige Wasserlinse)	7	z		-	-									V				
Lycopus europaeus (Gewöhnlicher Wolfstrapp)	7	w		-	-													
Lysimachia thyrsoflora (Straußblütiger Gilbweiderich)	7	w		-	-									3	3			
Lythrum salicaria (Blut-Weiderich)	7	z		-	-										V			
Myosotis scorpioides agg. (Artengruppe Sumpf-vergissmeinnicht)	7	w		-	-													
Phalaris arundinacea (Rohr-Glanzgras)	7	w		-	-													
Phragmites australis (Schilf)	7	z		-	-													
Ranunculus acris (Scharfer Hahnenfuß)	7	w		-	-													
Ranunculus repens (Kriechender Hahnenfuß)	7	w		-	-													
Rumex hydrolapathum (Fluss-Ampfer)	7	w		-	-													
Salix alba (Silber-Weide)	7	w		-	-													
Scirpus sylvaticus (Wald-Simse)	7	h		-	-										V			
Scutellaria galericulata (Sumpf-Helmkraut)	7	w		-	-													
Sparganium erectum (Ästiger Igelkolben)	7	w		-	-													
Typha latifolia (Breitblättriger Rohrkolben)	7	w		-	-													
Urtica dioica (Große Brennnessel)	7	w		-	-													
Vicia sepium (Zaun-Wicke)	7	w		-	-													
														Anzahl Rote Liste Arten	4	1	5	2
														Anzahl Arten	36			

MS: Mengensystem; M: Mengenangabe, W: Bewertung der Art (FFH-Monitoring), Vs: Vegetationsschicht, St: Status, PA: Autor Phänologie; Ph: Phänologie, Sz: Sozialebilität, VS: Vitalitätssystem; V: Vitalität, G: Geschlecht, cf: unsichere Bestimmung, §: Schutz nach BNatSchG, HH: Rote Liste Hamburg, Nds: Rote Liste Niedersachsen, SH: Rote Liste Schleswig-Holstein, D: Rote Liste Deutschland