

Erhebungsbogen

B

Projekt	Biotopkartierung Hamburg	Interne Nr.	82202
		DK5 DK5-GK	8420 8422
		DK5 - Name	Altengamme
Handlungsbedarf	Ja	Biotop-Nr. alt	311 57
Bearbeitung	BRA	Kartierung	16.09.2012
Räumliche Abbildung	Linie	Fläche / Länge [m²/m]	1121,778
Anzahl Abschnitte	1	Breite (lineare Abb.) [m]	6

Gesetzlicher Schutz kein gesetzl. Schutz **kein gesetzlich geschütztes Biotop** **Schutz nur teilweise** **Nein**

Gesamtbewertung	5	Noch wertvoll, gut entwicklungsfähig
– Alter	7	Biotop hohen Alters, 100 bis 200 Jahre
– Belastungsgrad	3	Flächenhafte starke Belastung
– Ökolog. Funktion	4	Isolierter Lebensraum, keine oder nur geringe Bedeutung für Nachbarflächen
– Seltenheit	4	Verbr. Biotoptyp ohne biotoptypische Artenvielfalt, Ubi quisten

Bestandsbeschreibung

Hauptgraben zwischen Bewirtschaftungseinheiten. Mit einer dauerhaften Wasserfläche, ca. 1 m - örtlich auch 1,5 m unter dem benachbarten Gelände, die etwa 2,5 bis 3 m Breite erreicht und über 0,5 m Tiefe mit relativ klarem Wasser, das von höheren Anteilen fädiger Grünalgen durchwachsen ist und einem großen von Nuttalls Wasserpest. Die Uferböschungen sind regelmäßig relativ steil geneigt. Auf beiden Seiten schließt sich i.d.R. Ackernutzung an, die weit bis auf die Böschungen hinaufreicht. Dazu führt, dass Erde in das Gewässer hinein abbricht und Herbizide sich bis in die unteren Ufer hinein auswirken. Dadurch ist auch die Ufervegetation extrem verarmt. Entlang der Wasserkante wächst häufig Brennnessel. Nur noch vereinzelt ist etwas Schilf erkennbar.

Es besteht das Potenzial zur Entwicklung geschützter Wasserpest Laichkraut Grabenvegetation bei entsprechender Extensivierung der Landnutzung

Vorkommen an Biotoptypen

1	TF	Typ	HF	F.Anteil
2	BTYP	Biotoptyp		- gesetzl. Grundl.
3	Zusatz	Zusatz zum Biotoptypen		
4	LRT	Lebensraumtyp		
1	1		Ja	100 %
2	FGR	Nährstoffreicher Graben mit Stillgewässercharakter (2000)		
3	gw	Wasserpest-Laichkraut-Typ (gw)		

Räumliche Lage

Lagebeschreibung	Westlich Gammer Weg, nördlich Marschbahndamm		
Nachbarnutzung/en	Acker, örtlich auch Grünland		
Rechtswert (X)	585220	Hochwert (Y)	5921719
Bezirk	Bergedorf	Naturraum	Vier- und Marschlande (673.10)
Stadtteil (OT-Nr.)	Altengamme (605)	Gemarkung	Altengamme (602)
Digitaler Grünplan	<input type="checkbox"/> Hafengesamtgebiet	<input type="checkbox"/> Ramsargebiet	<input type="checkbox"/> EG-Vogelschutzgeb.
Ausgleichsflächen NSG / ND / LSG	<input type="checkbox"/> Biosphärenreservat	<input type="checkbox"/> Nationalpark	<input type="checkbox"/>
FFH-GEBIET			
Wasserschutzgebiet	Curslack/Altengamme [2 / Anteil: < 1%], Curslack/Altengamme [3 / Anteil: 100%]		

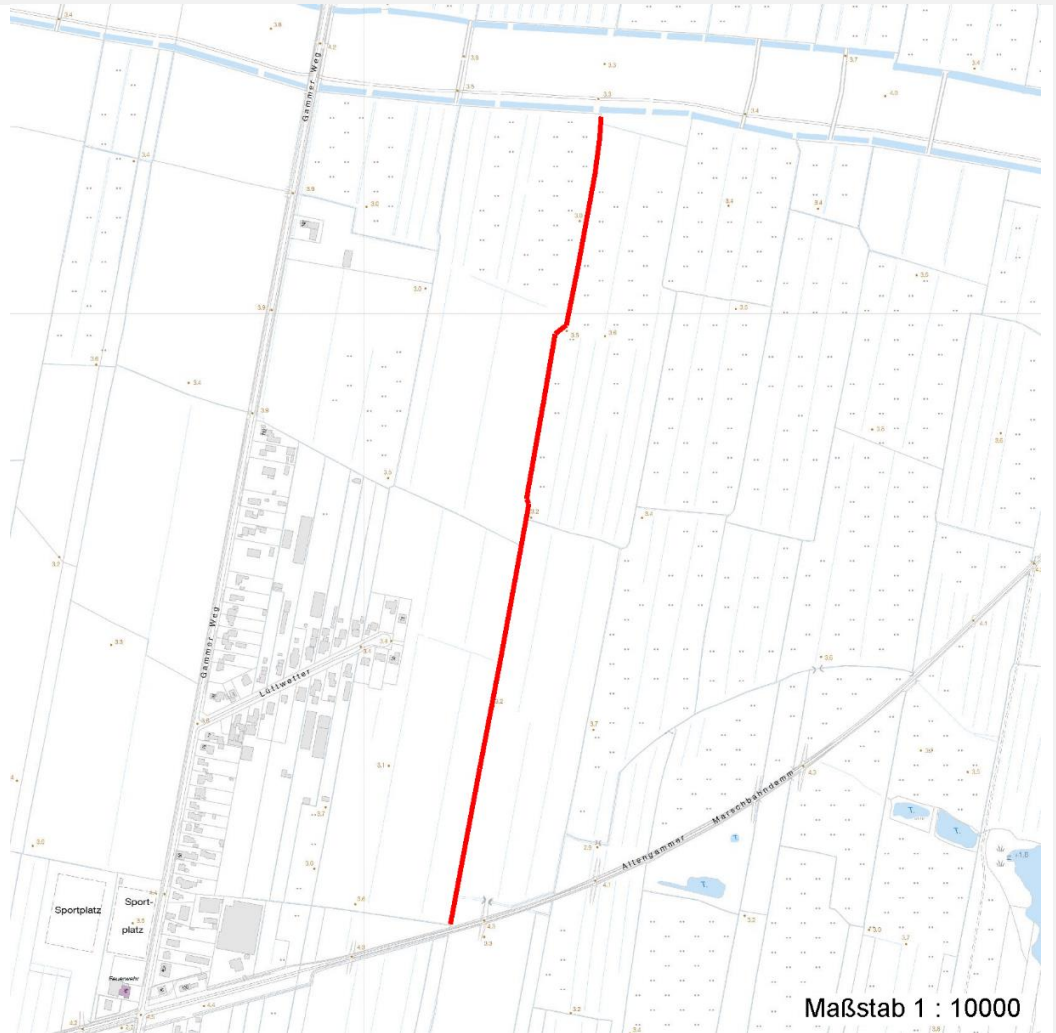
Erhebungsbogen

B

Projekt	Biotopkartierung Hamburg		Interne Nr.	82202	
			DK5 DK5-GK	8420	8422
			DK5 - Name	Altengamme	
Handlungsbedarf	Ja		Biotop-Nr. alt	311	57
Bearbeitung	BRA	Kopie	Nein	Kartierung	16.09.2012
Räumliche Abbildung	Linie			Fläche / Länge [m²/m]	1121,778
Anzahl Abschnitte	1			Breite (lineare Abb.) [m]	6

Räumliche Lage

Karte



Weitere Erhebungsbögen

Interne Nr.	Interne Nr. Zuordnung	DK5	Biotop-Nr.	Kartierung	Zuordnung	DK5 (GK)	Biotop-Nr. (alt)
82202	69778	8420	311	20.09.1997	K	8422	57
82202	69780	8420	311	02.08.2005	K	8422	57

Zuordnung: N = nachfolgende Kartierung, K = weitere Kartierungen (zeitlich vorher oder nachher)

Foto

Interne Nr.	Index	Dateiname	Aufnahmerichtung
33922	0	8420_311_160912_1.JPG	
33923	0	8420_311_160912_2.JPG	

Weitere Angaben

Merkmal	Wert
---------	------

Auswertung

30.09.2022

Erhebungsbogen

B

Projekt	Biotopkartierung Hamburg	Interne Nr.	82202
		DK5 DK5-GK	8420 8422
Handlungsbedarf	Ja	DK5 - Name	Altengamme
Bearbeitung	BRA	Biotop-Nr. alt	311 57
Räumliche Abbildung	Linie	Kartierung	16.09.2012
Anzahl Abschnitte	1	Fläche / Länge [m²/m]	1121,778
		Breite (lineare Abb.) [m]	6

Weitere Angaben

Merkmal	Wert
Gefährdung/ Einflüsse	Extrem verarmtes Dauergewässer durch Herbizideinsätze und Ackernutzung bis dicht an die Ufer heran. Die gegenwärtige Nutzung müsste in dieser Form auch eine Gefahr für die Trinkwasserqualität im Wasserwerk Curslack darstellen. Es besteht Handlungsbedarf!
Wertgesichtspunkte	Dauergewässer vermutlich mit Eignung als Fisch- und Amphibien-Lebensraum.
zoologisch bedeutsame Strukturen	Kleingewässer
Bedeutung für Tiergruppe	Amphibien
Maßnahmen	Die gegenwärtige Nutzung der Randbereiche des Grabens ist weder mit dem Pflanzenschutzgesetz noch mit dem Naturschutzgesetz vereinbar, die Ackernutzung muss in Zukunft mit größerem Abstand zum Gewässer erfolgen, es muss sichergestellt sein dass keine Pflanzenschutzmittel in das Gewässer gelangen
Größe	
Breite	6.00 m

Foto

Fotodatei 8420_311_160912_1.JPG
Bildbeschreibung
Aufnahmerichtung



Fotodatei 8420_311_160912_2.JPG
Bildbeschreibung
Aufnahmerichtung



Teilflächenbeschreibung

Teilflächentyp	Nährstoffreicher Graben mit Stillgewässercharakter (2000)	Teilflächen-Nr.	1
Biotoptyp		Biotoptyp	FGR
- Zusatz	Wasserpest-Laichkraut-Typ (gw)	- gesetzl. Grundl.	
FFH-LRT		FFH-LRT	
Beschreibung		Entw.potential LRT	
		Hauptfläche	Ja
		Flächenanteil	100 %
		FFH-Unters.Fläche	Nein
		Saatgutfläche	Nein

Erhebungsbogen

B

Projekt	Biotopkartierung Hamburg		Interne Nr.	82202	
			DK5 DK5-GK	8420	8422
Handlungsbedarf	Ja		DK5 - Name	Altengamme	
Bearbeitung	BRA	Kopie	Nein	Biotop-Nr. alt	311 57
Räumliche Abbildung	Linie			Kartierung	16.09.2012
Anzahl Abschnitte	1			Fläche / Länge [m²/m]	1121,778
				Breite (lineare Abb.) [m]	6

Weitere Angaben

Merkmal	Wert
Boden	
Feuchte	8 - naß
Reaktion	7 - neutral
Stickstoffgehalt	7 - stickstoffreich
Standort, Relief	
Belichtung	7 - halbsonnig
Veg. - Zeigerwerte	
Anz. Wechselfeuchtezeiger	0
Anz. Überschwemmungsz.	0
Anz. Magerkeitszeiger (N < 4)	0
Anteil Magerkeitszeiger (N < 4)	0 %
Veg. - Soziologie	
BfN Schlüssel	01.0.01.01 - Lemnion minoris (Wasserlinsendecken) 24.0.01.02 - Potamogetonion pectinati (Laichkraut-, Nixkraut- und Teichfaden-Unterwasserwiesen) 27.0.01.01 - Phragmition australis (Röhrichte wenig bewegter Gewässer)

Zeigerwerte der Pflanzenartenliste (Auswertung)

Standort	Belichtung	halbsonnig	7
Boden	Feuchte	naß	7,9
	Stickstoff (N)	stickstoffreich	6,9
	Reaktion	neutral	7
Vegetation	Mahdverträglichkeit	mäßig schnittverträglich (erster Schnitt nicht vor 1. Juli)	5,3
Zeigerwerte	Futterwert	geringwertiges Futter	3
	Wechselfeuchteanzeiger		0
	Giftpflanzen		0
	Überschw.anzeiger		0

Pflanzenartenliste

Gruppe / Pflanzenart	MS	M	W	Vs	St	PA	Ph	Sz	VS	V	G	cf	§	Rote Liste			
														HH	ND	SH	D
Tracheobionta (Gefäßpflanzen)																	
Dactylis glomerata (Wiesen-Knäuelgras)	7	z		-	-												
Elodea nuttallii (Nuttalls Wasserpest)	7	h		-	-												
Holcus lanatus (Wolliges Honiggras)	7	h		-	-												
Lemna minor (Kleine Wasserlinse)	7	w		-	-												
Phragmites australis (Schilf)	7	w		-	-												
Spirodela polyrhiza (Vielwurzlige Teichlinse)	7	w		-	-												
Urtica dioica (Große Brennnessel)	7	h		-	-												
														Anzahl Rote Liste Arten			
														Anzahl Arten		7	

MS: Mengensystem; M: Mengenangabe, W: Bewertung der Art (FFH-Monitoring), Vs: Vegetationsschicht, St: Status, PA: Autor Phänologie; Ph: Phänologie, Sz: Soziabilität, VS: Vitalitätssystem; V: Vitalität, G: Geschlecht, cf: unsichere Bestimmung, §: Schutz nach BNatSchG, HH: Rote Liste Hamburg, Nds: Rote Liste Niedersachsen, SH: Rote Liste Schleswig-Holstein, D: Rote Liste Deutschland