

Erhebungsbogen

B

| | | | |
|----------------------------|--------------------------|---|------------------|
| Projekt | Biotopkartierung Hamburg | Interne Nr. | 82767 |
| | | DK5 DK5-GK | 8420 8622 |
| | | DK5 - Name | Altengamme |
| Handlungsbedarf | Nein | Biotop-Nr. alt | 286 59 |
| Bearbeitung | BRA | Kartierung | 11.06.2012 |
| Räumliche Abbildung | Fläche | Fläche / Länge [m²/m] | 13981,6625 |
| Anzahl Abschnitte | 1 | Breite (lineare Abb.) [m] | |

Gesetzlicher Schutz kein gesetzl. Schutz **kein gesetzlich geschütztes Biotop** **Schutz nur teilweise** **Nein**

| | | |
|---------------------------|---|--|
| Gesamtbewertung | 5 | Noch wertvoll, gut entwicklungsfähig |
| – Alter | 5 | Biotop mittleren Alters, 20 bis 50 Jahre |
| – Belastungsgrad | 5 | Flächenhaft mittlere oder örtlich starke Belastung |
| – Ökolog. Funktion | 5 | Bedeutung in einem Biotopkomplex, für den lokalen Biotopverbund oder als Puffer |
| – Seltenheit | 5 | Seltener Biotoptyp, floristisch stark verarmt, ohne seltener Pflges. od. verbr. artenreicher Biotoptyp |

Bestandsbeschreibung

Dauerhaft gemähtes Grünland in einem Gebiet mit sehr ausgeprägtem Beet-Graben-Relief, stark aufgewölbten Beeten und tief eingeschnittenen Beetgräben (Teilflächen 2), die trotz Flurabständen von über 1 m derzeit trocken liegen. Die Gräben sind geprägt von artenarmen Beständen aus Waldsimse und Flatterbinse, etwas Schilfröhrich und nur wenigen weiteren Arten.

Die Beete selber sind offenbar gedüngt und hoch aufgewachsen. Es dominiert ein Bestand aus Obergräsern, der 1,20 m Wuchshöhe erreicht, mäßig dicht steht, aus Glatthafer, Wiesenfuchsschwanz und Wiesenschwingel. Darunter wachsen Untergräser, v.a. Ruchgras, örtlich auch etwas Wolliges Honiggras, nur sehr locker. Am Boden sind Leguminosen häufig, die verschiedenen Wickenarten haben relativ hohe Flächenanteile. Regelmäßig auftretender Spitzwegerich zeigt zusammen mit dem Ruchgras einen mäßig mageren, leicht sandigen Standort an. Die Bestände sind zwar hochwüchsig, jedoch relativ licht. Am Boden zwischen den Pflanzen ist viel offener Boden erkennbar, der allein von etwas vertrockneter Blattmasse bedeckt ist. Durch die sehr hochwüchsigen Grasbeständen ist die Vegetation im Wesentlichen blütenarm und gräs er geprägt.

Vorkommen an Biotoptypen

| 1 | TF | Typ | HF | F.Anteil |
|---|--------|---|----|--------------------|
| 2 | BTYP | Biotoptyp | | - gesetzl. Grundl. |
| 3 | Zusatz | Zusatz zum Biotoptypen | | |
| 4 | LRT | Lebensraumtyp | | |
| 1 | 1 | | Ja | 90 % |
| 2 | GMZ | Sonstiges mesophiles Grünland (2000) | | |
| 1 | 2 | | | 10 % |
| 2 | FGR | Nährstoffreicher Graben mit Stillgewässercharakter (2000) | | |

Räumliche Lage

| | | | |
|---------------------------|--|--|--|
| Lagebeschreibung | | | |
| Nachbarnutzung/en | | | |
| Rechtswert (X) | 585907 | Hochwert (Y) | 5921535 |
| Bezirk | Bergedorf | Naturraum | Vier- und Marschlande (673.10) |
| Stadtteil (OT-Nr.) | Altengamme (605) | Gemarkung | Altengamme (602) |
| Digitaler Grünplan | <input type="checkbox"/> Hafengesamtgebiet | <input type="checkbox"/> Ramsargebiet | <input type="checkbox"/> EG-Vogelschutzgeb. |
| Ausgleichsflächen | <input type="checkbox"/> Biosphärenreservat | <input type="checkbox"/> Nationalpark | <input type="checkbox"/> |
| NSG / ND / LSG | NSG Borghorster Elblandschaft [HH-606 / Anteil: 100%] | | |
| FFH-GEBIET | Borghorster Elblandschaft [DE 2527-303 / Anteil: 100%] | | |
| Wasserschutzgebiet | Curslack/Altengamme [3 / Anteil: 100%] | | |

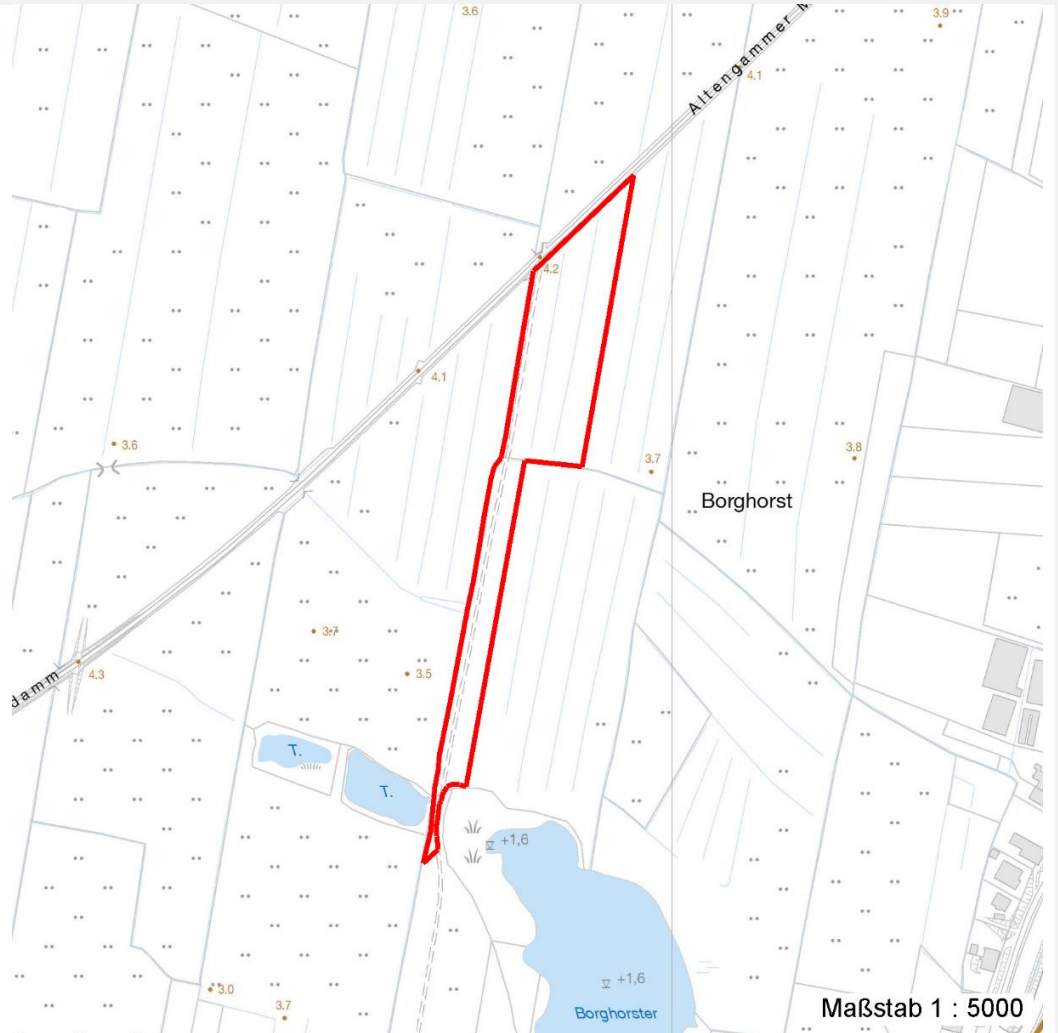
Erhebungsbogen

B

| | | | | | |
|----------------------------|--------------------------|--------------|---|-------------|------|
| Projekt | Biotopkartierung Hamburg | | Interne Nr. | 82767 | |
| Handlungsbedarf | Nein | | DK5 DK5-GK | 8420 | 8622 |
| Bearbeitung | BRA | | DK5 - Name | Altengamme | |
| Räumliche Abbildung | Fläche | | Biotop-Nr. alt | 286 | 59 |
| Anzahl Abschnitte | 1 | | Kartierung | 11.06.2012 | |
| | | Kopie | Nein | | |
| | | | Fläche / Länge [m²/m] | 13981,6625 | |
| | | | Breite (lineare Abb.) [m] | | |

Räumliche Lage

Karte



Weitere Erhebungsbögen

| Interne Nr. | Interne Nr. Zuordnung | DK5 | Biotop-Nr. | Kartierung | Zuordnung | DK5 (GK) | Biotop-Nr. (alt) |
|-------------|-----------------------|------|------------|------------|-----------|----------|------------------|
| 82767 | 69562 | 8420 | 279 | 15.09.2006 | < | 8622 | 30 |

Zuordnung: N = nachfolgende Kartierung, K = weitere Kartierungen (zeitlich vorher oder nachher)

Foto

| Interne Nr. | Index | Dateiname | Aufnahmerichtung |
|-------------|-------|-----------------------|------------------|
| 55147 | 0 | 8420_286_110612_1.JPG | |

Weitere Angaben

| Merkmal | Wert |
|--|--|
| Auswertung Gefährdung/ Einflüsse | Durch relativ hohen Nährstoffgehalt recht wüchsig und arm an Blüten, im Grunde relativ artenarmes Wirtschaftsgrünland. |

Erhebungsbogen

B

| | | | |
|----------------------------|--------------------------|---|------------------|
| Projekt | Biotopkartierung Hamburg | Interne Nr. | 82767 |
| Handlungsbedarf | Nein | DK5 DK5-GK | 8420 8622 |
| Bearbeitung | BRA | DK5 - Name | Altengamme |
| Räumliche Abbildung | Fläche | Biotop-Nr. alt | 286 59 |
| Anzahl Abschnitte | 1 | Kartierung | 11.06.2012 |
| | | Fläche / Länge [m²/m] | 13981,6625 |
| | | Breite (lineare Abb.) [m] | |

Weitere Angaben

| Merkmal | Wert |
|---------------------------------|---|
| Wertgesichtspunkte Maßnahmen | Vermutlich mäßig magerer Standort, vermutlich relativ gut aushagerbar. Die Nutzung sollte vorerst etwas intensiviert werden, die Nährstoffe müssen aus der Fläche entfernt werden über die Ernte, um niederwüchsige Arten zu fördern. Sollte eine Aushagerung angestrebt werden, so sind frühere Schnitte notwendig. Gleichzeitig sollten weitere Arten eingebracht werden, die magere Standortverhältnisse vertragen, um die Grasnarbe gleichzeitig dicht zu erhalten. Vor allen Dingen Untergräser wie Rotschwingel müssen gefördert werden. |
| Gebietszuordnung | |
| Flurstück | 574 |
| Projektinterne Nummer | B1019 |

Foto

| | | |
|-------------------------|-----------------------|-------------------------|
| Fotodatei | 8420_286_110612_1.JPG | Fotodatei |
| Bildbeschreibung | k.A. | Bildbeschreibung |
| Aufnahmerichtung | | Aufnahmerichtung |



Teilflächenbeschreibung

| | | | |
|-----------------------|--------------------------------------|---------------------------|------|
| Teilflächentyp | | Teilflächen-Nr. | 1 |
| Biotoptyp | Sonstiges mesophiles Grünland (2000) | Biotoptyp | GMZ |
| - Zusatz | | - gesetzl. Grundl. | |
| FFH-LRT | | FFH-LRT | |
| Beschreibung | | Entw.potential LRT | |
| | | Hauptfläche | Ja |
| | | Flächenanteil | 90 % |
| | | FFH-Unters.Fläche | Nein |
| | | Saatgutfläche | Nein |

Erhebungsbogen

B

| | | | |
|----------------------------|--------------------------|---|------------------|
| Projekt | Biotopkartierung Hamburg | Interne Nr. | 82767 |
| | | DK5 DK5-GK | 8420 8622 |
| Handlungsbedarf | Nein | DK5 - Name | Altengamme |
| Bearbeitung | BRA | Biotop-Nr. alt | 286 59 |
| Räumliche Abbildung | Fläche | Kartierung | 11.06.2012 |
| Anzahl Abschnitte | 1 | Fläche / Länge [m²/m] | 13981,6625 |
| | | Breite (lineare Abb.) [m] | |

Weitere Angaben

| Merkmal | Wert |
|---------------------------------|---|
| Boden | |
| Feuchte | 6 - mäßig feucht und wechselfeucht |
| Reaktion | 6 - schwach sauer |
| Stickstoffgehalt | 6 - mäßig stickstoffarm bis stickstoffreich |
| Standort, Relief | |
| Belichtung | 7 - halbsonnig |
| Veg. - Zeigerwerte | |
| Mahdverträglichkeit | 7 - gut schnittverträglich |
| Futterwert | 5 - ausreichende Futterqualität |
| Anz. Giftpflanzen | 0 |
| Anz. Wechselfeuchtezeiger | 1 |
| Anz. Überschwemmungsz. | 0 |
| Anz. Magerkeitszeiger (N < 4) | 2 |
| Anteil Magerkeitszeiger (N < 4) | 1 % |
| Veg. - Soziologie | |
| BfN Schlüssel | 30.0.02 - Arrhenatheretalia (Gedüngte Frischwiesen und -weiden) |

Zeigerwerte der Pflanzenartenliste (Auswertung)

| | | | |
|--------------------|-------------------------------|---|-----|
| Standort | Belichtung | halbsonnig | 6,5 |
| Boden | Feuchte | mäßig feucht und wechselfeucht | 6,1 |
| | Stickstoff (N) | mäßig stickstoffarm bis stickstoffreich | 6,5 |
| | Reaktion | schwach sauer | 6,1 |
| Vegetation | Mahdverträglichkeit | gut schnittverträglich | 7 |
| Zeigerwerte | Futterwert | ausreichende Futterqualität | 5,5 |
| | Wechselfeuchteanzeiger | | 1 |
| | Giftpflanzen | | 0 |
| | Überschw.anzeiger | | 0 |

Pflanzenartenliste

| Gruppe / Pflanzenart | MS | M | W | Vs | St | PA | Ph | Sz | VS | V | G | cf | § | Rote Liste | | | |
|--|----|----|---|----|----|----|----|----|----|---|---|----|---|------------|----|----|---|
| | | | | | | | | | | | | | | HH | ND | SH | D |
| Tracheobionta (Gefäßpflanzen) | | | | | | | | | | | | | | | | | |
| Agrostis capillaris (Rotes Straußgras) | 1 | r | | - | - | | | | | | | | | | | | |
| Alopecurus pratensis (Wiesen-Fuchsschwanz) | 1 | 2b | | - | - | | | | | | | | | | | | |
| Anthoxanthum odoratum (Gewöhnliches Ruchgras) | 1 | 1 | | - | - | | | | | | | | | | | | |
| Anthriscus sylvestris (Wiesen-Kerbel) | 1 | r | | - | - | | | | | | | | | | | | |
| Arrhenatherum elatius (Glatthafer) | 1 | 1 | | - | - | | | | | | | | | | | | |
| Bellis perennis (Ausdauerndes Gänseblümchen) | 1 | r | | - | - | | | | | | | | | | | | |
| Bromus hordeaceus (Weiche Tresse) | 1 | r | | - | - | | | | | | | | | | | | |
| Capsella bursa-pastoris (Gewöhnliches Hirtentäschel) | 1 | r | | - | - | | | | | | | | | | | | |
| Cerastium holosteoides (Gewöhnliches Hornkraut) | 1 | r | | - | - | | | | | | | | | | | | |
| Cirsium arvense (Acker-Kratzdistel) | 1 | r | | - | - | | | | | | | | | | | | |

Erhebungsbogen

B

| | | | |
|----------------------------|--------------------------|---|------------------|
| Projekt | Biotopkartierung Hamburg | Interne Nr. | 82767 |
| | | DK5 DK5-GK | 8420 8622 |
| Handlungsbedarf | Nein | DK5 - Name | Altengamme |
| Bearbeitung | BRA | Biotop-Nr. alt | 286 59 |
| Räumliche Abbildung | Fläche | Kartierung | 11.06.2012 |
| Anzahl Abschnitte | 1 | Fläche / Länge [m²/m] | 13981,6625 |
| | | Breite (lineare Abb.) [m] | |

Pflanzenartenliste

| Gruppe / Pflanzenart | MS | M | W | Vs | St | PA | Ph | Sz | VS | V | G | cf | § | Rote Liste | | | |
|---|----|----|---|----|----|----|----|----|----|---|---|----|---|------------|----|----|----|
| | | | | | | | | | | | | | | HH | ND | SH | D |
| Dactylis glomerata (Wiesen-Knäuelgras) | 1 | + | | - | - | | | | | | | | | | | | |
| Festuca pratensis (Wiesen-Schwingel) | 1 | 1 | | - | - | | | | | | | | | | | | |
| Holcus lanatus (Wolliges Honiggras) | 1 | 2a | | - | - | | | | | | | | | | | | |
| Lathyrus pratensis (Wiesen-Platterbse) | 1 | + | | - | - | | | | | | | | | | | | |
| Lolium perenne (Ausdauerndes Weidelgras) | 1 | 1 | | - | - | | | | | | | | | | | | |
| Matricaria discoidea (Strahlenlose Kamille) | 1 | r | | - | - | | | | | | | | | | | | |
| Phleum pratense (Wiesen-Lieschgras) | 1 | r | | - | - | | | | | | | | | | | | |
| Plantago lanceolata (Spitz-Wegerich) | 1 | 1 | | - | - | | | | | | | | | | | | |
| Poa pratensis (Wiesen-Rispengras) | 1 | r | | - | - | | | | | | | | | | | | |
| Poa trivialis (Gewöhnliches Rispengras) | 1 | 2a | | - | - | | | | | | | | | | | | |
| Ranunculus acris (Scharfer Hahnenfuß) | 1 | + | | - | - | | | | | | | | | | | | |
| Ranunculus repens (Kriechender Hahnenfuß) | 1 | 2a | | - | - | | | | | | | | | | | | |
| Rumex acetosa (Großer Sauerampfer) | 1 | + | | - | - | | | | | | | | | | | | |
| Trifolium pratense (Rot-Klee) | 1 | r | | - | - | | | | | | | | | | | | |
| Vicia cracca (Vogel-Wicke) | 1 | + | | - | - | | | | | | | | | | | | |
| Vicia sepium (Zaun-Wicke) | 1 | 1 | | - | - | | | | | | | | | | | | |
| Vicia tetrasperma (Viersamige Wicke) | 1 | + | | - | - | | | | | | | | | | | | |
| Anzahl Rote Liste Arten | | | | | | | | | | | | | | | | | |
| Anzahl Arten | | | | | | | | | | | | | | | | | 27 |

MS: Mengensystem; M: Mengenangabe, W: Bewertung der Art (FFH-Monitoring), Vs: Vegetationsschicht, St: Status, PA: Autor Phänologie; Ph: Phänologie, Sz: Soziabilität, VS: Vitalitätssystem; V: Vitalität, G: Geschlecht, cf: unsichere Bestimmung, §: Schutz nach BNatSchG, HH: Rote Liste Hamburg, Nds: Rote Liste Niedersachsen, SH: Rote Liste Schleswig-Holstein, D: Rote Liste Deutschland

Teilflächenbeschreibung

| | | | |
|-----------------------|---|---------------------------|------|
| Teilflächentyp | | Teilflächen-Nr. | 2 |
| Biototyp | Nährstoffreicher Graben mit Stillgewässercharakter (2000) | Biototyp | FGR |
| - Zusatz | | - gesetzl. Grundl. | |
| FFH-LRT | | FFH-LRT | |
| Beschreibung | | Entw.potential LRT | |
| | | Hauptfläche | |
| | | Flächenanteil | 10% |
| | | FFH-Unters.Fläche | Nein |
| | | Saatgutfläche | Nein |

Erhebungsbogen

B

| | | | |
|----------------------------|--------------------------|---|------------------|
| Projekt | Biotopkartierung Hamburg | Interne Nr. | 82767 |
| | | DK5 DK5-GK | 8420 8622 |
| Handlungsbedarf | Nein | DK5 - Name | Altengamme |
| Bearbeitung | BRA | Biotop-Nr. alt | 286 59 |
| Räumliche Abbildung | Fläche | Kartierung | 11.06.2012 |
| Anzahl Abschnitte | 1 | Fläche / Länge [m²/m] | 13981,6625 |
| | | Breite (lineare Abb.) [m] | |

Zeigerwerte der Pflanzenartenliste (Auswertung)

| | | | |
|--------------------|-------------------------------|---|-----|
| Standort | Belichtung | halbsonnig bis halbschattig | 6,2 |
| Boden | Feuchte | naß | 8,4 |
| | Stickstoff (N) | mäßig stickstoffarm | 4,6 |
| | Reaktion | mäßig sauer | 4,7 |
| Vegetation | Mahdverträglichkeit | schnittempfindlich bis mäßig schnittverträglich | 4,3 |
| Zeigerwerte | Futterwert | sehr geringwertiges Futter | 1,9 |
| | Wechselfeuchteanzeiger | | 3 |
| | Giftpflanzen | | 0 |
| | Überschw.anzeiger | | 1 |

Pflanzenartenliste

| Gruppe / Pflanzenart | MS | M | W | Vs | St | PA | Ph | Sz | VS | V | G | cf | § | Rote Liste | | | | | | |
|--|----|---|---|----|----|----|----|----|----|---------------------|---|----------|---|--------------------------------|----|----------|----------|----------|---|---|
| | | | | | | | | | | | | | | HH | ND | SH | D | | | |
| Tracheobionta (Gefäßpflanzen) | | | | | | | | | | | | | | | | | | | | |
| Carex acuta (Schlank-Segge) | 7 | w | | - | - | | | | | | | | | | | | | | V | |
| Lysimachia vulgaris (Gewöhnlicher Gilbweiderich) | 7 | z | | - | - | | | | | | | | | | | | | | | |
| Phragmites australis (Schilf) | 7 | z | | - | - | | | | | | | | | | | | | | | |
| Salix cinerea (Grau-Weide) | 7 | w | | - | - | | | | | | | | | | | | | | | |
| Scirpus sylvaticus (Wald-Simse) | 7 | h | | - | - | | | | | | | | | | | | | | V | |
| Stellaria palustris (Sumpf-Sternmiere) | 7 | w | | - | - | | | | | | | | | | | | | V | 3 | 3 |
| Typha latifolia (Breitblättriger Rohrkolben) | 7 | w | | - | - | | | | | | | | | | | | | | | |
| | | | | | | | | | | | | | | Anzahl Rote Liste Arten | | 1 | 3 | 1 | | |
| | | | | | | | | | | Anzahl Arten | | 7 | | | | | | | | |

MS: Mengensystem; M: Mengenangabe, W: Bewertung der Art (FFH-Monitoring), Vs: Vegetationsschicht, St: Status, PA: Autor Phänologie; Ph: Phänologie, Sz: Soziabilität, VS: Vitalitätssystem; V: Vitalität, G: Geschlecht, cf: unsichere Bestimmung, §: Schutz nach BNatSchG, HH: Rote Liste Hamburg, Nds: Rote Liste Niedersachsen, SH: Rote Liste Schleswig-Holstein, D: Rote Liste Deutschland