

Erhebungsbogen

B

Projekt	Biotopkartierung Hamburg	Interne Nr.	82766
		DK5 DK5-GK	8420 8622
		DK5 - Name	Altengamme
Handlungsbedarf	Nein	Biotop-Nr. alt	285 58
Bearbeitung	BRA	Kartierung	11.06.2012
Räumliche Abbildung	Fläche	Fläche / Länge [m²/m]	14132,5353
Anzahl Abschnitte	1	Breite (lineare Abb.) [m]	

Gesetzlicher Schutz kein gesetzl. Schutz **kein gesetzlich geschütztes Biotop** **Schutz nur teilweise** **Nein**

Gesamtbewertung	5	Noch wertvoll, gut entwicklungsfähig
– Alter	5	Biotop mittleren Alters, 20 bis 50 Jahre
– Belastungsgrad	5	Flächenhaft mittlere oder örtlich starke Belastung
– Ökolog. Funktion	5	Bedeutung in einem Biotopkomplex, für den lokalen Biotopverbund oder als Puffer
– Seltenheit	5	Seltener Biotoptyp, floristisch stark verarmt, ohne seltener Pflges. od. verbr. artenreicher Biotoptyp

Bestandsbeschreibung

Stark aufgewölbttes Beet-Graben-Relief mit Niveauunterschieden zwischen Beetmitte bis zu den Grabensohlen von über 1 m (Gräben: Teilfläche 2). Die Vegetation der Beetrücken ist meist mesophil geprägt. Im Süden mit stärkeren Übergängen zu Weidelgras-Weißklee-Weiden. Im Norden noch etwas wiesenartig und offenbar weniger beweidet. Hier mit höheren Anteilen von Obergräsern wie Glatthafer und Wiesenfuchsschwanz. Höhere Anteile von Wiesenkerbel in der gesamten Fläche zeigen einen relativ guten Düngzustand. Die grasdominierten Bereiche im Norden sind teilweise über 1 m hoch aufgewachsen. Im Süden sind die Flächen durch Beweidung über größere Flächen dauerhaft offen gehalten, niederwüchsiger, mit Weidelgras-Weißklee-Vegetation, hohen Anteilen von Weißklee, auch von Kammgras, einem Blühaspekt aus Scharfem Hahnenfuß, mit eingestreut vorkommenden Magerkeitszeigern, wie Ferkelkraut, Hainsimse, Spitz-Wegerich oder Kleiner Klee. Insgesamt mäßig artenreiches Wirtschaftsgrünland mit leichten Ruderalisierungstendenzen, erkennbar an eingestreut vorkommender Acker-Kratzdistel, Acker- und Sumpf-Schachtelhalm, jedoch insgesamt in einem relativ günstigen Pflegezustand, ohne Aufkommen größerer Unkrautmengen. Das für die Kartierung herangezogene Jacobs-Kreuzkraut konnte in der Fläche direkt nicht gefunden werden. Eventuell wird es von dem bewirtschaftenden Landwirt ausreichend bekämpft.

Vorkommen an Biototypen

1	TF	Typ	HF	F.Anteil
2	BTYP	Biototyp		- gesetzl. Grundl.
3	Zusatz	Zusatz zum Biototypen		
4	LRT	Lebensraumtyp		
1	1		Ja	90 %
2	GMW	Artenreiche Weide frischer bis mittlerer Standorte (2000)		
1	2			10 %
2	FGR	Nährstoffreicher Graben mit Stillgewässercharakter (2000)		

Räumliche Lage

Lagebeschreibung			
Nachbarnutzung/en			
Rechtswert (X)	585990	Hochwert (Y)	5921632
Bezirk	Bergedorf	Naturraum	Vier- und Marschlande (673.10)
Stadtteil (OT-Nr.)	Altengamme (605)	Gemarkung	Altengamme (602)
Digitaler Grünplan	<input type="checkbox"/> Hafengesamtgebiet	<input type="checkbox"/> Ramsargebiet	<input type="checkbox"/> EG-Vogelschutzgeb.
Ausgleichsflächen	<input checked="" type="checkbox"/> Biosphärenreservat	<input type="checkbox"/> Nationalpark	<input type="checkbox"/>
NSG / ND / LSG	NSG Borghorster Elblandschaft [HH-606 / Anteil: 100%]		
FFH-GEBIET	Borghorster Elblandschaft [DE 2527-303 / Anteil: 100%]		
Wasserschutzgebiet	Curslack/Altengamme [3 / Anteil: 100%]		

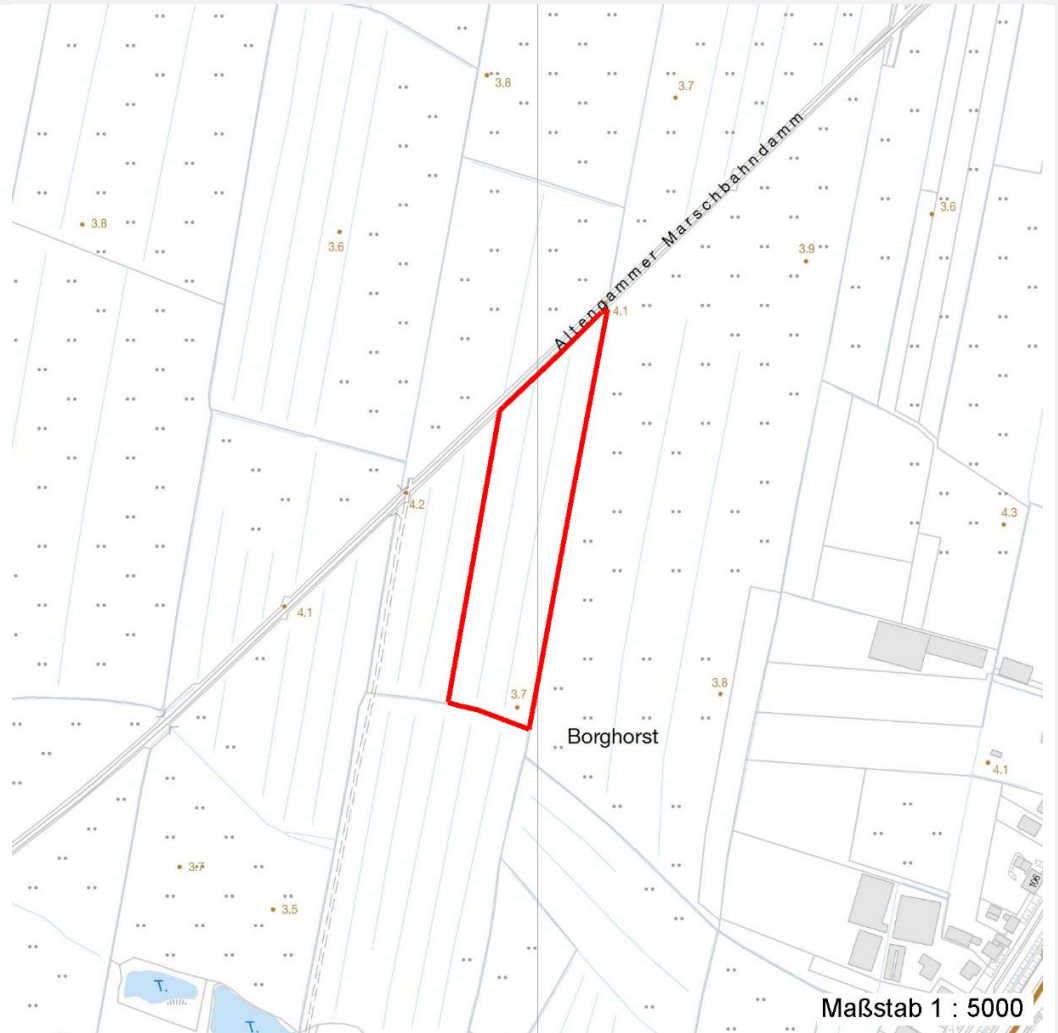
Erhebungsbogen

B

Projekt	Biotopkartierung Hamburg		Interne Nr.	82766	
			DK5 DK5-GK	8420	8622
Handlungsbedarf	Nein		DK5 - Name	Altengamme	
Bearbeitung	BRA	Kopie Nein	Biotop-Nr. alt	285	58
Räumliche Abbildung	Fläche		Kartierung	11.06.2012	
Anzahl Abschnitte	1		Fläche / Länge [m²/m]	14132,5353	
			Breite (lineare Abb.) [m]		

Räumliche Lage

Karte



Weitere Erhebungsbögen

Interne Nr.	Interne Nr. Zuordnung	DK5	Biotop-Nr.	Kartierung	Zuordnung	DK5 (GK)	Biotop-Nr. (alt)
82766	69562	8420	279	15.09.2006	<	8622	30

Zuordnung: N = nachfolgende Kartierung, K = weitere Kartierungen (zeitlich vorher oder nachher)

Weitere Angaben

Merkmal	Wert
Auswertung	
Gefährdung/ Einflüsse	Aktuell keine erkennbar, relativ niedrig gelegener Wasserstand in den Gräben
Wertgesichtspunkte	Mäßig artenreich, recht blütenreich, älteres Grünland
Maßnahmen	Neben der aktuell stattfindenden Beweidung sollten regelmäßige Pflegeschnitte erfolgen, um eine stärkere Verunkrautung zu vermeiden. Flächen eventuell zeitweilig aus der Beweidung nehmen. Kahlstellen müssen nachgesät werden.

Gebietszuordnung

30.09.2022

Erhebungsbogen

B

Projekt	Biotopkartierung Hamburg	Interne Nr.	82766
		DK5 DK5-GK	8420 8622
Handlungsbedarf	Nein	DK5 - Name	Altengamme
Bearbeitung	BRA	Biotop-Nr. alt	285 58
Räumliche Abbildung	Fläche	Kartierung	11.06.2012
Anzahl Abschnitte	1	Fläche / Länge [m²/m]	14132,5353
		Breite (lineare Abb.) [m]	

Weitere Angaben

Merkmal	Wert
Flurstück	574
Projektinterne Nummer	B1019

Teilflächenbeschreibung

Teilflächentyp		Teilflächen-Nr.	1
Biotoptyp	Artenreiche Weide frischer bis mittlerer Standorte (2000)	Biotoptyp	GMW
- Zusatz		- gesetzl. Grundl.	
FFH-LRT		FFH-LRT	
Beschreibung		Entw.potential LRT	
		Hauptfläche	Ja
		Flächenanteil	90 %
		FFH-Unters.Fläche	Nein
		Saatgutfläche	Nein

Weitere Angaben

Merkmal	Wert
---------	------

Boden

Feuchte	5 - frisch und mäßig frisch
Reaktion	5 - mäßig sauer
Stickstoffgehalt	5 - mäßig stickstoffarm

Standort, Relief

Belichtung	7 - halbsonnig
------------	----------------

Veg. - Zeigerwerte

Mahdverträglichkeit	7 - gut schnittverträglich
Futterwert	4 - mäßige Futterqualität
Anz. Giftpflanzen	1
Anz. Wechselfeuchtezeiger	2
Anz. Überschwemmungsz.	0
Anz. Magerkeitszeiger (N < 4)	10
Anteil Magerkeitszeiger (N < 4)	29 %

Veg. - Soziologie

BfN Schlüssel	16 - Secalinetea (Getreideunkrautfluren)
	30.0.02.03 - Cynosurion (Weidelgras-Kammgrasweiden)
	38 - Nardo-Callunetea (Borstgras- und Zwergstrauchheiden)

Erhebungsbogen

B

Projekt	Biotopkartierung Hamburg		Interne Nr.	82766	
			DK5 DK5-GK	8420	8622
Handlungsbedarf	Nein		DK5 - Name	Altengamme	
Bearbeitung	BRA	Kopie	Biotop-Nr. alt	285	58
Räumliche Abbildung	Fläche	Nein	Kartierung	11.06.2012	
Anzahl Abschnitte	1		Fläche / Länge [m²/m]	14132,5353	
			Breite (lineare Abb.) [m]		

Zeigerwerte der Pflanzenartenliste (Auswertung)

Standort	Belichtung	halbsonnig	7,2
Boden	Feuchte	frisch und mäßigfrisch	5,4
	Stickstoff (N)	mäßig stickstoffarm	4,8
	Reaktion	mäßig sauer	5,1
Vegetation	Mahdverträglichkeit	gut schnittverträglich	6,6
Zeigerwerte	Futterwert	mäßige Futterqualität	4,5
	Wechselfeuchteanzeiger		2
	Giftpflanzen		1
	Überschw.anzeiger		0

Pflanzenartenliste

Gruppe / Pflanzenart	MS	M	W	Vs	St	PA	Ph	Sz	VS	V	G	cf	§	Rote Liste			
														HH	ND	SH	D
Tracheobionta (Gefäßpflanzen)																	
Achillea millefolium (Gewöhnliche Schafgarbe)	1	1		-	-												
Agrostis capillaris (Rotes Straußgras)	1	2a		-	-												
Alopecurus pratensis (Wiesen-Fuchsschwanz)	1	1		-	-												
Anthoxanthum odoratum (Gewöhnliches Ruchgras)	1	2b		-	-												
Anthriscus sylvestris (Wiesen-Kerbel)	1	1		-	-												
Arrhenatherum elatius (Glatthafer)	1	1		-	-												
Carex hirta (Behaarte Segge)	1	+		-	-												
Carex leporina (Hasenfuß-Segge)	1	r		-	-												
Cerastium holosteoides (Gewöhnliches Hornkraut)	1	+		-	-												
Cynosurus cristatus (Gewöhnliches Kammgras)	1	2a		-	-									V			
Equisetum palustre (Sumpf-Schachtelhalm)	1	+		-	-												
Festuca rubra (Rot-Schwingel)	1	1		-	-												
Holcus lanatus (Wolliges Honiggras)	1	2a		-	-												
Hypochaeris radicata (Gewöhnliches Ferkelkraut)	1	+		-	-												
Lolium perenne (Ausdauerndes Weidelgras)	1	1		-	-												
Lotus corniculatus (Gewöhnlicher Hornklee)	1	r		-	-										V		
Luzula campestris (Gewöhnliche Hainsimse)	1	1		-	-										V		
Plantago lanceolata (Spitz-Wegerich)	1	1		-	-												
Ranunculus acris (Scharfer Hahnenfuß)	1	2a		-	-												
Scorzoneroides autumnalis (Herbst-Löwenzahn)	1	r		-	-												
Stellaria graminea (Gras-Sternmiere)	1	r		-	-												
Taraxacum spec. (Löwenzahn)	1	r		-	-												
Trifolium dubium (Kleiner Klee)	1	1		-	-												
Trifolium pratense (Rot-Klee)	1	+		-	-												
Trifolium repens (Weiß-Klee)	1	1		-	-												
Veronica arvensis (Feld-Ehrenpreis)	1	r		-	-												
Veronica chamaedrys (Gamander-Ehrenpreis)	1	r		-	-												
Vicia cracca (Vogel-Wicke)	1	1		-	-												
Vicia hirsuta (Rauhhaarige Wicke)	1	+		-	-												
Vicia sepium (Zaun-Wicke)	1	+		-	-												
Vicia tetrasperma (Viersamige Wicke)	1	+		-	-												

Erhebungsbogen

B

Projekt	Biotopkartierung Hamburg	Interne Nr.	82766
		DK5 DK5-GK	8420 8622
Handlungsbedarf	Nein	DK5 - Name	Altengamme
Bearbeitung	BRA	Biotop-Nr. alt	285 58
Räumliche Abbildung	Fläche	Kartierung	11.06.2012
Anzahl Abschnitte	1	Fläche / Länge [m²/m]	14132,5353
		Breite (lineare Abb.) [m]	

Pflanzenartenliste

Gruppe / Pflanzenart	MS	M	W	Vs	St	PA	Ph	Sz	VS	V	G	cf	§	Rote Liste			
														HH	ND	SH	D
Anzahl Rote Liste Arten														1	2		
Anzahl Arten														31			

MS: Mengensystem; M: Mengenangabe, W: Bewertung der Art (FFH-Monitoring), Vs: Vegetationsschicht, St: Status, PA: Autor Phänologie; Ph: Phänologie, Sz: Soziabilität, VS: Vitalitätssystem; V: Vitalität, G: Geschlecht, cf: unsichere Bestimmung, §: Schutz nach BNatSchG, HH: Rote Liste Hamburg, Nds: Rote Liste Niedersachsen, SH: Rote Liste Schleswig-Holstein, D: Rote Liste Deutschland

Teilflächenbeschreibung

Teilflächentyp		Teilflächen-Nr.	2
Biototyp	Nährstoffreicher Graben mit Stillgewässercharakter (2000)	Biototyp	FGR
- Zusatz		- gesetzl. Grundl.	
FFH-LRT		FFH-LRT	
Beschreibung		Entw.potential LRT	
		Hauptfläche	
		Flächenanteil	10 %
		FFH-Unters.Fläche	Nein
		Saatgutfläche	Nein

Zeigerwerte der Pflanzenartenliste (Auswertung)

Standort	Belichtung	sonnig	7,6
Boden	Feuchte	naß	7,8
	Stickstoff (N)	mäßig stickstoffarm bis stickstoffreich	5,7
	Reaktion	mäßig sauer	5,4
Vegetation	Mahdverträglichkeit	schnittempfindlich bis mäßig schnittverträglich	4,4
Zeigerwerte	Futterwert	sehr geringwertiges Futter	2,2
	Wechselfeuchteanzeiger		3
	Giftpflanzen		0
	Überschw.anzeiger		2

Pflanzenartenliste

Gruppe / Pflanzenart	MS	M	W	Vs	St	PA	Ph	Sz	VS	V	G	cf	§	Rote Liste			
														HH	ND	SH	D
Tracheobionta (Gefäßpflanzen)																	
Alnus glutinosa (Schwarz-Erle)	7	w		-	-												
Carex hirta (Behaarte Segge)	7	z		-	-												
Carex leporina (Hasenfuß-Segge)	7	w		-	-												
Galium palustre (Sumpf-Labkraut)	7	w		-	-												
Glyceria maxima (Wasser-Schwaden)	7	z		-	-												
Juncus effusus (Flutter-Binse)	7	z		-	-												
Lotus pedunculatus (Sumpf-Hornklee)	7	w		-	-										V		
Ranunculus repens (Kriechender Hahnenfuß)	7	w		-	-												

Erhebungsbogen

B

Projekt	Biotopkartierung Hamburg		Interne Nr.	82766	
			DK5 DK5-GK	8420	8622
Handlungsbedarf	Nein		DK5 - Name	Altengamme	
Bearbeitung	BRA		Biotop-Nr. alt	285	58
Räumliche Abbildung	Fläche		Kartierung	11.06.2012	
Anzahl Abschnitte	1		Fläche / Länge [m²/m]	14132,5353	
		Kopie	Nein		Breite (lineare Abb.) [m]

Pflanzenartenliste

Gruppe / Pflanzenart	MS	M	W	Vs	St	PA	Ph	Sz	VS	V	G	cf	§	Rote Liste			
														HH	ND	SH	D
Anzahl Rote Liste Arten														1			
Anzahl Arten														8			

MS: Mengensystem; M: Mengenangabe, W: Bewertung der Art (FFH-Monitoring), Vs: Vegetationsschicht, St: Status, PA: Autor Phänologie; Ph: Phänologie, Sz: Soziabilität, VS: Vitalitätssystem; V: Vitalität, G: Geschlecht, cf: unsichere Bestimmung, §: Schutz nach BNatSchG, HH: Rote Liste Hamburg, Nds: Rote Liste Niedersachsen, SH: Rote Liste Schleswig-Holstein, D: Rote Liste Deutschland