

Erhebungsbogen

B

Projekt	Biotopkartierung Hamburg		Interne Nr.	82173	
			DK5 DK5-GK	8420	8422
Handlungsbedarf	Nein		DK5 - Name	Altengamme	
Bearbeitung	BRA	Kopie	Biotop-Nr. alt	15	33
Räumliche Abbildung	Fläche		Kartierung	10.09.2012	
Anzahl Abschnitte	1		Fläche / Länge [m²/m]	978,7155	
			Breite (lineare Abb.) [m]		

Gesetzlicher Schutz	§ 14 (2) 2.1 Feldhecken	Schutz nur teilweise	Nein
----------------------------	--------------------------------	-----------------------------	-------------

Gesamtbewertung	6	Wertvoll
– Alter	6	Biotop mittleren Alters, 50 bis 100 Jahre
– Belastungsgrad	5	Flächenhaft mittlere oder örtlich starke Belastung
– Ökolog. Funktion	7	Sehr hohe Bedeutung in einem Biotopkomplex, für den lokalen Biotopverbund oder als Puffer
– Seltenheit	5	Seltener Biotoptyp, floristisch stark verarmt, ohne seltener Pflges. od. verbr. artenreicher Biotoptyp

Bestandsbeschreibung

Randgehölz zwischen zwei Grünlandflächen, im Westen beweidet mit Weidezäunen und offenbar höher gelegen, rund 2 m über dem dann östlich anschließenden Gelände. Hier mit seicht ansteigender Böschung. Das Gehölz markiert eventuell eine künstliche Geländekante, eventuell einen ehemaligen Sommerdeichverlauf. Es ist knickartig ausgebildet, besteht v.a. aus einem älteren, vielstämmigen Eschenbestand, der Wuchshöhen um 10 bis 12 m erreicht, häufig Stammdicken um 30 bis 40 cm. Die Eschen stehen sehr dicht. Im Süden sind auch vereinzelte Stieleichen eingestreut und höhere Anteile von Eingrifflichem Weißdorn. Die Vegetation geht im Saum über in die der benachbarten Grünlandflächen, ist etwas ruderal geprägt und besteht zu sehr hohen Anteilen aus Quecke, ist im übrigen relativ artenarm. Das Gehölz ist recht ausladend und nimmt größeren Raum auch in den Nachbarflächen ein.

Vorkommen an Biototypen

1	TF	Typ	HF	F.Anteil
2	BTYP	Biototyp	- gesetzl. Grundl.	
3	Zusatz	Zusatz zum Biototypen		
4	LRT	Lebensraumtyp		
1	1		Ja	100 %
2	HHM	Strauch-Baumhecke (2000)		

Räumliche Lage

Lagebeschreibung	Altengammer Vorland				
Nachbarnutzung/en	Grünland, im Westen beweidet, im Osten gemäht				
Rechtswert (X)	584780	Hochwert (Y)	5920359		
Bezirk	Bergedorf	Naturraum	Vier- und Marschlande (673.10)		
Stadtteil (OT-Nr.)	Altengamme (605)	Gemarkung	Altengamme (602)		
Digitaler Grünplan	<input type="checkbox"/> Hafengesamtgebiet	<input type="checkbox"/> Ramsargebiet	<input type="checkbox"/> EG-Vogelschutzgeb.	<input type="checkbox"/>	
Ausgleichsflächen	<input type="checkbox"/> Biosphärenreservat	<input type="checkbox"/> Nationalpark	<input type="checkbox"/>		
NSG / ND / LSG	NSG Borghorster Elblandschaft [HH-606 / Anteil : 100%]				
FFH-GEBIET	Borghorster Elblandschaft [DE 2527-303 / Anteil : 100%]				
Wasserschutzgebiet					

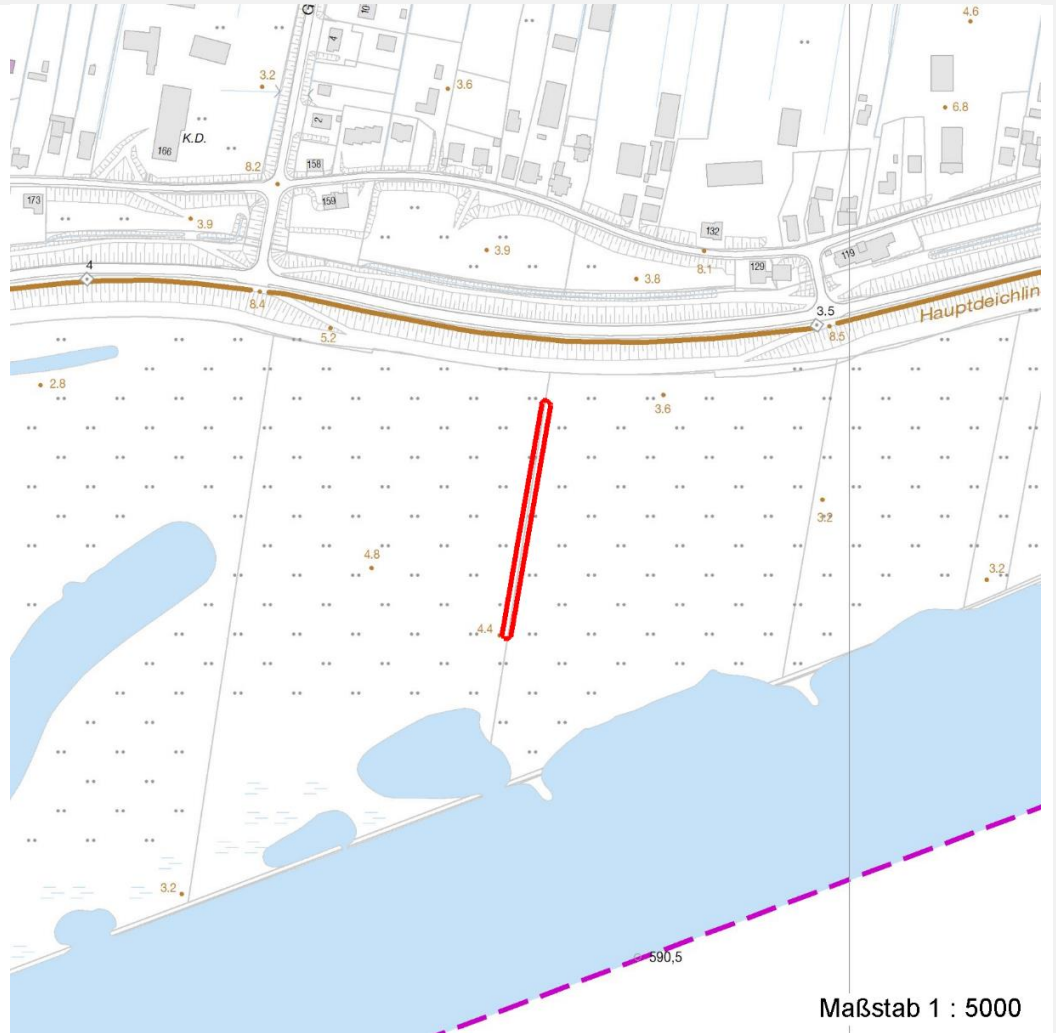
Erhebungsbogen

B

Projekt	Biotopkartierung Hamburg	Interne Nr.	82173
		DK5 DK5-GK	8420 8422
		DK5 - Name	Altengamme
Handlungsbedarf	Nein	Biotop-Nr. alt	15 33
Bearbeitung	BRA	Kartierung	10.09.2012
Räumliche Abbildung	Fläche	Fläche / Länge [m²/m]	978,7155
Anzahl Abschnitte	1	Breite (lineare Abb.) [m]	

Räumliche Lage

Karte



Foto

Interne Nr.	Index	Dateiname	Aufnahmerichtung
33771	0	8420_15_100912_1.JPG	

Weitere Angaben

Merkmal	Wert
Auswertung	
Gefährdung/ Einflüsse	Keine erkennbar.
Wertgesichtspunkte	Gliederung der Landschaft, Brutvogelhabitat, Totholzangebot.
zoologisch bedeutsame Strukturen	Alte Bäume mit Höhlen Dichte Gehölzstruktur
Bedeutung für Tiergruppe	Insekten, allgemein Vögel
Maßnahmen	Flächen weiter der Sukzession überlassen.

Erhebungsbogen

B

Projekt	Biotopkartierung Hamburg	Interne Nr.	82173
		DK5 DK5-GK	8420 8422
Handlungsbedarf	Nein	DK5 - Name	Altengamme
Bearbeitung	BRA	Biotop-Nr. alt	15 33
Räumliche Abbildung	Fläche	Kartierung	10.09.2012
Anzahl Abschnitte	1	Fläche / Länge [m²/m]	978,7155
		Breite (lineare Abb.) [m]	

Foto

Fotodatei 8420_15_100912_1.JPG

Bildbeschreibung
Aufnahmerichtung

Fotodatei

Bildbeschreibung
Aufnahmerichtung



Teilflächenbeschreibung

Teilflächentyp		Teilflächen-Nr.	1
Biotoptyp	Strauch-Baumhecke (2000)	Biotoptyp	HHM
- Zusatz		- gesetzl. Grundl.	
FFH-LRT		FFH-LRT	
Beschreibung		Entw.potential LRT	
		Hauptfläche	Ja
		Flächenanteil	100 %
		FFH-Unters.Fläche	Nein
		Saatgutfläche	Nein

Weitere Angaben

Merkmal	Wert
Boden	
Feuchte	5 - frisch und mäßig frisch
Reaktion	7 - neutral
Stickstoffgehalt	6 - mäßig stickstoffarm bis stickstoffreich
Standort, Relief	
Belichtung	7 - halbsonnig
Veg. - Zeigerwerte	
Anz. Wechselfeuchtezeiger	2
Anz. Überschwemmungsz.	0
Anz. Magerkeitszeiger (N < 4)	1
Anteil Magerkeitszeiger (N < 4)	1 %
Veg. - Soziologie	
BfN Schlüssel	19.1.01 - Convolvuletalia (Schleierges. und Halbschatten-Krautsäume) 48.0.04 - Fagetalia sylvaticae (Edellaub-Mischwälder und verwandte Ges.)

Erhebungsbogen

B

Projekt	Biotopkartierung Hamburg		Interne Nr.	82173	
			DK5 DK5-GK	8420	8422
Handlungsbedarf	Nein		DK5 - Name	Altengamme	
Bearbeitung	BRA	Kopie	Biotop-Nr. alt	15	33
Räumliche Abbildung	Fläche	Nein	Kartierung	10.09.2012	
Anzahl Abschnitte	1		Fläche / Länge [m²/m]	978,7155	
			Breite (lineare Abb.) [m]		

Zeigerwerte der Pflanzenartenliste (Auswertung)

Standort	Belichtung	halbsonnig bis halbschattig	6
Boden	Feuchte	frisch und mäßigfrisch	4,6
	Stickstoff (N)	mäßig stickstoffarm bis stickstoffreich	6,2
	Reaktion	neutral	7,3
Vegetation	Mahdverträglichkeit	schnittempfindlich (nur Herbstschnitt vertragend)	2,7
Zeigerwerte	Futterwert	mäßige Futterqualität	4,4
	Wechselfeuchteanzeiger		2
	Giftpflanzen		0
	Überschw.anzeiger		0

Pflanzenartenliste

Gruppe / Pflanzenart	MS	M	W	Vs	St	PA	Ph	Sz	VS	V	G	cf	§	Rote Liste			
														HH	ND	SH	D
Tracheobionta (Gefäßpflanzen)																	
Alliaria petiolata (Knoblauchsrauke)	7	w		-	-												
Anthriscus sylvestris (Wiesen-Kerbel)	7	w		-	-												
Calystegia sepium (Zaun-Winde)	7	w		-	-												
Chaerophyllum temulum (Hecken-Kälberkropf)	7	w		-	-												
Convolvulus arvensis (Acker-Winde)	7	w		-	-												
Crataegus monogyna (Eingrifflicher Weißdorn)	7	h		-	-												
Dactylis glomerata (Wiesen-Knäuelgras)	7	z		-	-												
Elymus repens (Gewöhnliche Quecke)	7	z		-	-												
Fraxinus excelsior (Gewöhnliche Esche)	7	h		-	-												
Galium aparine (Kletten-Labkraut)	7	z		-	-												
Quercus robur (Stiel-Eiche)	7	w		-	-												
Rosa corymbifera (Busch-Rose)	7	w		-	-										D		
Rosa subcanina (Hundsähnliche Rose)	7	w		-	-										D		
Stachys palustris (Sumpf-Ziest)	7	w		-	-												
Urtica dioica (Große Brennnessel)	7	z		-	-												
														Anzahl Rote Liste Arten		2	
														Anzahl Arten		15	

MS: Mengensystem; M: Mengenangabe, W: Bewertung der Art (FFH-Monitoring), Vs: Vegetationsschicht, St: Status, PA: Autor Phänologie; Ph: Phänologie, Sz: Soziabilität, VS: Vitalitätssystem; V: Vitalität, G: Geschlecht, cf: unsichere Bestimmung, §: Schutz nach BNatSchG, HH: Rote Liste Hamburg, Nds: Rote Liste Niedersachsen, SH: Rote Liste Schleswig-Holstein, D: Rote Liste Deutschland