

Erhebungsbogen

B

Projekt	Biotopkartierung Hamburg	Interne Nr.	81955
		DK5 DK5-GK	8224 8226
Handlungsbedarf	Nein	DK5 - Name	Achterschlag
Bearbeitung	PRO	Biotop-Nr. alt	63 111
Räumliche Abbildung	Fläche	Kartierung	14.07.2012
Anzahl Abschnitte	1	Fläche / Länge [m²/m]	4845,4814
		Breite (lineare Abb.) [m]	

Gesetzlicher Schutz § 30 (2) 2.3 Röhrichte **Schutz nur teilweise** **Nein**

Gesamtbewertung	7	Besonders wertvoll
– Alter	5	Biotop mittleren Alters, 20 bis 50 Jahre
– Belastungsgrad	7	Flächenhaft geringe oder Vorbelastung mit schwachem Einfluß
– Ökolog. Funktion	8	Wertbestimmender Bestandteil eines wertvollen Biotopkomplexes oder für den regionalen Biotopverbund.
– Seltenheit	6	Seltener Biotoptyp, ohne seltene oder bedrohte Pflges., ungesättigtes Artenspektrum, reliktsche RL-Arten

Bestandsbeschreibung

Auf einer Beetgrabenland-Brachfläche hat sich ein Schilfröhricht entwickelt. Es weist noch Reste einer ruderalen Grasflur auf. Auf einem kleinen Teilbereich stockt ein Rohrglanzgrasröhricht. Einige baumförmige Silberweiden, auch einige Sträucher. Reich an Vögeln.

Vorkommen an Biotoptypen

1	TF	Typ	HF	F.Anteil
2	BTYP	Biotoptyp	- gesetzl. Grundl.	
3	Zusatz	Zusatz zum Biotoptypen		
4	LRT	Lebensraumtyp		
1	1		Ja	100 %
2	NRS	Schilf-Röhricht (2000)		

Räumliche Lage

Lagebeschreibung	s Wasserwerksgelände
Nachbarnutzung/en	tw gemähtes Grasland (Wassergewinnung, Grünland)
Rechtswert (X)	582130
Bezirk	Bergedorf
Stadtteil (OT-Nr.)	Curslack(604)
Digitaler Grünplan	<input type="checkbox"/> Hafengesamtgebiet <input type="checkbox"/> Ramsargebiet <input type="checkbox"/> EG-Vogelschutzgeb. <input type="checkbox"/>
Ausgleichsflächen	<input type="checkbox"/> Biosphärenreservat <input type="checkbox"/> Nationalpark <input type="checkbox"/>
NSG / ND / LSG	
FFH-GEBIET	
Wasserschutzgebiet	Curslack/Altengamme [3 / Anteil: 100%]

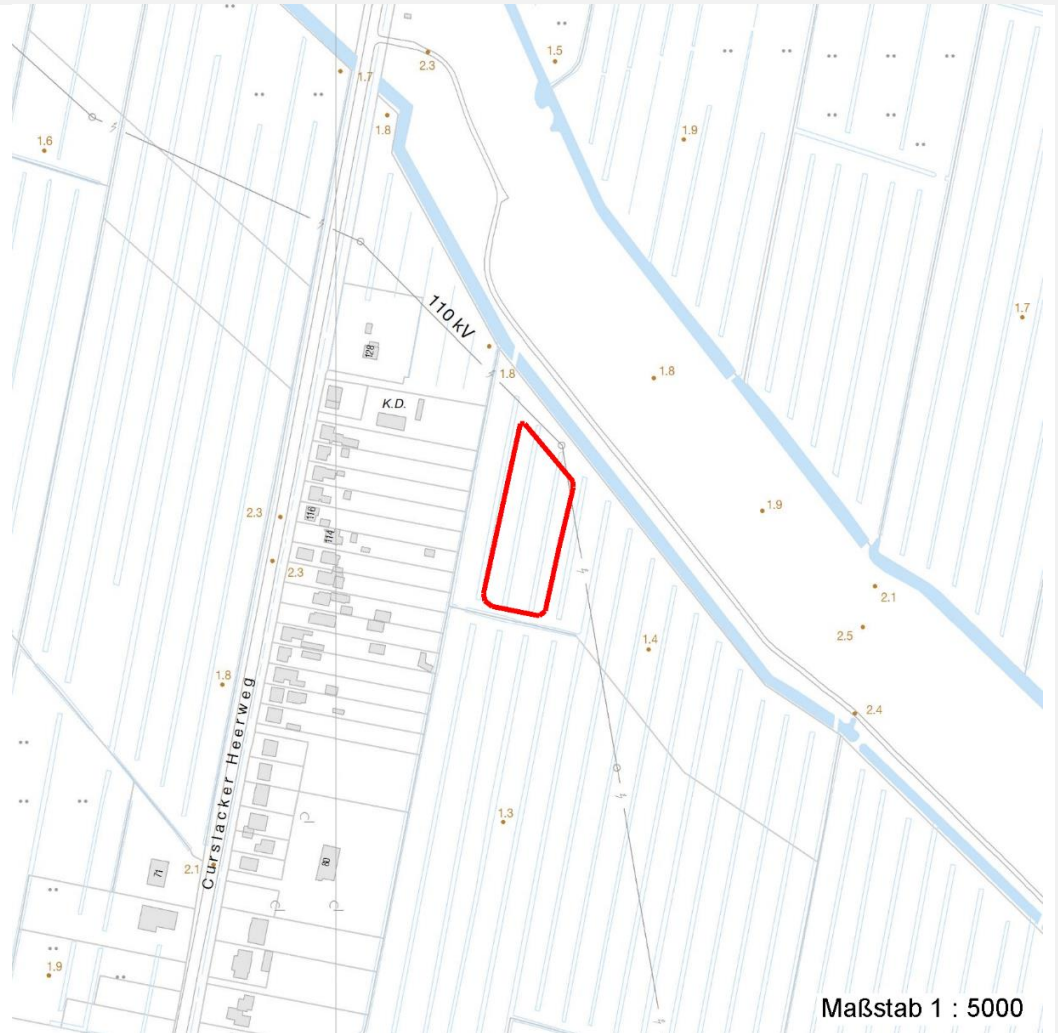
Erhebungsbogen

B

Projekt	Biotopkartierung Hamburg	Interne Nr.	81955
		DK5 DK5-GK	8224 8226
Handlungsbedarf	Nein	DK5 - Name	Achterschlag
Bearbeitung	PRO	Biotop-Nr. alt	63 111
Räumliche Abbildung	Fläche	Kartierung	14.07.2012
Anzahl Abschnitte	1	Fläche / Länge [m²/m]	4845,4814
		Breite (lineare Abb.) [m]	

Räumliche Lage

Karte



Weitere Erhebungsbögen

Interne Nr.	Interne Nr. Zuordnung	DK5	Biotop-Nr.	Kartierung	Zuordnung	DK5 (GK)	Biotop-Nr. (alt)
81955	69094	8224	233	30.09.2004	<	8226	10191

Zuordnung: N = nachfolgende Kartierung, K = weitere Kartierungen (zeitlich vorher oder nachher)

Foto

Interne Nr.	Index	Dateiname	Aufnahmerichtung
33384	0	8224_63_140712_1.JPG	

Weitere Angaben

Merkmal	Wert
Auswertung	
Gefährdung/ Einflüsse	Elektros mog
Wertgesichtspunkte	Bestandteil der historischen Kulturlandschaft

Erhebungsbogen

B

Projekt	Biotopkartierung Hamburg	Interne Nr.	81955
Handlungsbedarf	Nein	DK5 DK5-GK	8224 8226
Bearbeitung	PRO	DK5 - Name	Achterschlag
Räumliche Abbildung	Fläche	Biotop-Nr. alt	63 111
Anzahl Abschnitte	1	Kartierung	14.07.2012
		Fläche / Länge [m²/m]	4845,4814
		Breite (lineare Abb.) [m]	

Weitere Angaben

Merkmal	Wert
zoologisch bedeutsame Strukturen	Naturnahes Element in beeinträchtigter Umgebung Strukturvielfalt Naturnahe Gehölze
Bedeutung für Tiergruppe	Röhricht Großsäuger Vögel
Maßnahmen	Insekten, allgemein 1.4 - Erhalt des Biotops in der gegenwärtigen Ausprägung evtl einzelne (nicht alle!) Gehölze entnehmen, um den Röhrichtcharakter zu erhalten

Foto

Fotodatei 8224_63_140712_1.JPG
Bildbeschreibung
Aufnahmerichtung

Fotodatei
Bildbeschreibung
Aufnahmerichtung



Teilflächenbeschreibung

Teilflächentyp		Teilflächen-Nr.	1
Biotoptyp	Schilf-Röhricht (2000)	Biotoptyp	NRS
- Zusatz		- gesetzl. Grundl.	
FFH-LRT		FFH-LRT	
Beschreibung		Entw.potential LRT	
		Hauptfläche	Ja
		Flächenanteil	100 %
		FFH-Unters.Fläche	Nein
		Saatgutfläche	Nein

Erhebungsbogen

B

Projekt	Biotopkartierung Hamburg		Interne Nr.	81955	
			DK5 DK5-GK	8224	8226
Handlungsbedarf	Nein		DK5 - Name	Achterschlag	
Bearbeitung	PRO	Kopie	Nein	Biotop-Nr. alt	63 111
Räumliche Abbildung	Fläche		Kartierung	14.07.2012	
Anzahl Abschnitte	1		Fläche / Länge [m²/m]	4845,4814	
			Breite (lineare Abb.) [m]		

Zeigerwerte der Pflanzenartenliste (Auswertung)

Standort	Belichtung	halbsonnig	7
Boden	Feuchte	sehr naß	9,1
	Stickstoff (N)	stickstoffreich	7,3
	Reaktion	neutral	6,9
Vegetation	Mahdverträglichkeit	schnittempfindlich bis mäßig schnittverträglich	3,7
Zeigerwerte	Futterwert	geringwertiges Futter	2,9
	Wechselfeuchteanzeiger		3
	Giftpflanzen		1
	Überschw.anzeiger		4

Pflanzenartenliste

Gruppe / Pflanzenart	MS	M	W	Vs	St	PA	Ph	Sz	VS	V	G	cf	§	Rote Liste			
														HH	ND	SH	D
Tracheobionta (Gefäßpflanzen)																	
Alnus glutinosa (Schwarz-Erle)	7	w		S	-												
Calystegia sepium (Zaun-Winde)	7	w		-	-												
Cirsium arvense (Acker-Kratzdistel)	7	w		-	-												
Elymus repens (Gewöhnliche Quecke)	7	w		-	-												
Fraxinus excelsior (Gewöhnliche Esche)	7	w		S	-												
Glyceria maxima (Wasser-Schwaden)	7	l		-	-												
Iris pseudacorus (Gelbe Schwertlilie)	7	w		-	-								b				
Persicaria hydropiper (Wasserpfeffer)	7	l		-	-												
Phalaris arundinacea (Rohr-Glanzgras)	7	l		-	-												
Phragmites australis (Schilf)	7	d		-	-												
Poa trivialis (Gewöhnliches Rispengras)	7	z		-	-												
Salix alba (Silber-Weide)	7	z		B1	-												
Salix caprea (Sal-Weide)	7	w		-	-												
Urtica dioica (Große Brennnessel)	7	w		-	-												
Valeriana officinalis agg. (Artengruppe Echter Baldrian)	7	w		-	-												
Vicia cracca (Vogel-Wicke)	7	w		-	-												
														Anzahl Rote Liste Arten			
														Anzahl Arten		16	

MS: Mengensystem; M: Mengenangabe, W: Bewertung der Art (FFH-Monitoring), Vs: Vegetationsschicht, St: Status, PA: Autor Phänologie; Ph: Phänologie, Sz: Soziabilität, VS: Vitalitätssystem; V: Vitalität, G: Geschlecht, cf: unsichere Bestimmung, §: Schutz nach BNatSchG, HH: Rote Liste Hamburg, Nds: Rote Liste Niedersachsen, SH: Rote Liste Schleswig-Holstein, D: Rote Liste Deutschland