

# Erhebungsbogen

**B**

<b>Projekt</b>	Biotopkartierung Hamburg	<b>Interne Nr.</b>	81941
		<b>DK5   DK5-GK</b>	<b>8224</b> 8226
<b>Handlungsbedarf</b>	Nein	<b>DK5 - Name</b>	Achterschlag
<b>Bearbeitung</b>	PRO	<b>Biotop-Nr.   alt</b>	<b>59</b> 103
<b>Räumliche Abbildung</b>	Fläche	<b>Kartierung</b>	14.07.2012
<b>Anzahl Abschnitte</b>	2	<b>Fläche / Länge [m<sup>2</sup>/m]</b>	17695,9552
		<b>Breite (lineare Abb.) [m]</b>	

**Gesetzlicher Schutz**      **\_ kein gesetzl. Schutz**      **kein gesetzlich geschütztes Biotop**      **Schutz nur teilweise**      **Nein**

<b>Gesamtbewertung</b>	5	Noch wertvoll, gut entwicklungsfähig
– <b>Alter</b>	6	Biotop mittleren Alters, 50 bis 100 Jahre
– <b>Belastungsgrad</b>	5	Flächenhaft mittlere oder örtlich starke Belastung
– <b>Ökolog. Funktion</b>	5	Bedeutung in einem Biotopkomplex, für den lokalen Biotopverbund oder als Puffer
– <b>Seltenheit</b>	5	Seltener Biotoptyp, floristisch stark verarmt, ohne seltener Pflges. od. verbr. artenreicher Biotoptyp

## Bestandsbeschreibung

Artenarmes Grünland, kürzlich brachgefallen oder spätschurig, aber faunistisch interessant. Heuschrecken, Schmetterlinge, Rasenameisen... Mit (verkommenen) Beetgräben, diese aber tlw wasserführend und artenreicher. Sie sind Artenspeicher für einen möglichen Aufwertungsprozess; dafür beispielhaft kartiert ist B-Nr 107.

## Vorkommen an Biotoptypen

1	TF	Typ	HF	F.Anteil
2	BTYP	Biotoptyp	- gesetzl. Grundl.	
3	Zusatz	Zusatz zum Biotoptypen		
4	LRT	Lebensraumtyp		
1	1		Ja	100 %
2	GIM	Artenarmes gemähtes Grünland mittlerer Standorte (2000)		
3	re	Beetrelief (mit Gruppen) (re)		

## Räumliche Lage

<b>Lagebeschreibung</b>	Achterschlag/ Heerweg/ Wasserwerk		
<b>Nachbarnutzung/en</b>	Wohnen, Acker		
<b>Rechtswert (X)</b>	582183	<b>Hochwert (Y)</b>	5924678
<b>Bezirk</b>	Bergedorf	<b>Naturraum</b>	Vier- und Marschlande (673.10)
<b>Stadtteil (OT-Nr.)</b>	Curslack (604)	<b>Gemarkung</b>	Curslack (606)
<b>Digitaler Grünplan</b>	<input type="checkbox"/> <b>Hafengesamtgebiet</b>	<input type="checkbox"/> <b>Ramsargebiet</b>	<input type="checkbox"/> <b>EG-Vogelschutzgeb.</b>
<b>Ausgleichsflächen</b>	<input type="checkbox"/> <b>Biosphärenreservat</b>	<input type="checkbox"/> <b>Nationalpark</b>	<input type="checkbox"/>
<b>NSG / ND / LSG</b>			
<b>FFH-GEBIET</b>			
<b>Wasserschutzgebiet</b>	Curslack/Altengamme [ 2 / Anteil: 6% ], Curslack/Altengamme [ 3 / Anteil: 94% ]		

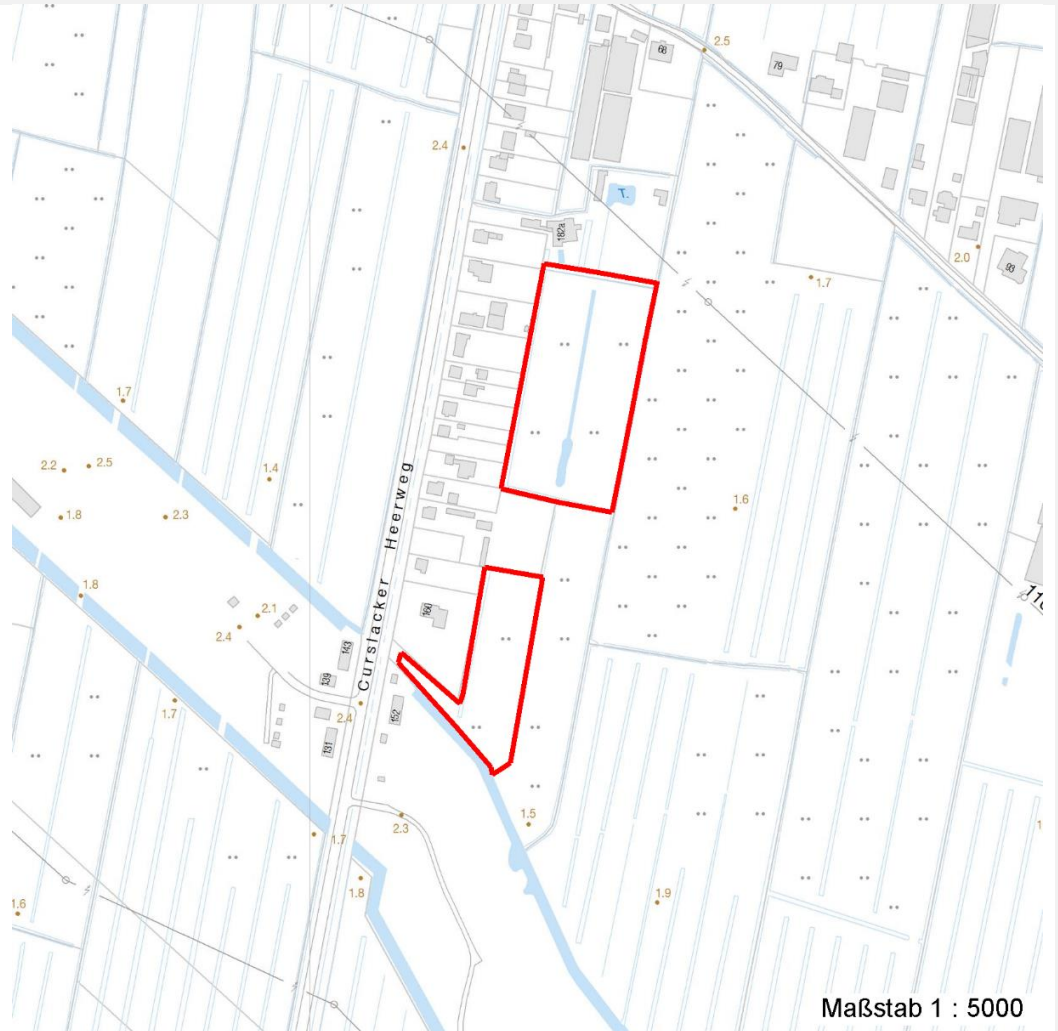
# Erhebungsbogen

**B**

<b>Projekt</b>	Biotopkartierung Hamburg	<b>Interne Nr.</b>	81941
<b>Handlungsbedarf</b>	Nein	<b>DK5   DK5-GK</b>	<b>8224</b> 8226
<b>Bearbeitung</b>	PRO	<b>DK5 - Name</b>	Achterschlag
<b>Räumliche Abbildung</b>	Fläche	<b>Biotop-Nr.   alt</b>	<b>59</b> 103
<b>Anzahl Abschnitte</b>	2	<b>Kartierung</b>	14.07.2012
		<b>Fläche / Länge [m<sup>2</sup>/m]</b>	17695,9552
		<b>Breite (lineare Abb.) [m]</b>	

## Räumliche Lage

### Karte



## Weitere Erhebungsbögen

Interne Nr.	Interne Nr. Zuordnung	DK5	Biotop-Nr.	Kartierung	Zuordnung	DK5 (GK)	Biotop-Nr. (alt)
81941	69050	8224	196	30.09.2004	<	8226	10145

Zuordnung: N = nachfolgende Kartierung, K = weitere Kartierungen (zeitlich vorher oder nachher)

## Foto

Interne Nr.	Index	Dateiname	Aufnahmerichtung
33367	0	8224_59_140712_1.JPG	

## Weitere Angaben

Merkmal	Wert
<b>Auswertung</b>	
Gefährdung/ Einflüsse	Elektros mog (Hochsp.-Ltg.)
Wertgesichtspunkte	Bestandteil der historischen Kulturlandschaft

# Erhebungsbogen

**B**

<b>Projekt</b>	Biotopkartierung Hamburg	<b>Interne Nr.</b>	81941
<b>Handlungsbedarf</b>	Nein	<b>DK5   DK5-GK</b>	<b>8224</b> 8226
<b>Bearbeitung</b>	PRO	<b>DK5 - Name</b>	Achterschlag
<b>Räumliche Abbildung</b>	Fläche	<b>Biotop-Nr.   alt</b>	<b>59</b> 103
<b>Anzahl Abschnitte</b>	2	<b>Kartierung</b>	14.07.2012
		<b>Fläche / Länge [m<sup>2</sup>/m]</b>	17695,9552
		<b>Breite (lineare Abb.) [m]</b>	

## Weitere Angaben

Merkmal	Wert
	Vorkommen seltener Tiere
	Landschaftstypischer Biotop
	Entwicklungspotenzial
	Charakteristisches Relief
	Teil eines größeren Biotopkomplexes
zoologisch bedeutsame Strukturen	Großflächiges Grünland
Bedeutung für Tiergruppe	Erdhöhlenbauende Insekten
	Wiesenvögel
	Heuschrecken
	Tagfalter
Ziele der Entwicklung	Naßwiese / artenreiches Grünland
Maßnahmen	1.22 - Entwicklung der Artenvielfalt
	4.13 - Wasserstand anheben, Flächen vernässen
	4.2 - Zweischnitt-Wiesennutzung

## Foto

<b>Fotodatei</b>	8224_59_140712_1.JPG	<b>Fotodatei</b>
<b>Bildbeschreibung</b>	(links vom Graben)	<b>Bildbeschreibung</b>
<b>Aufnahmerichtung</b>		<b>Aufnahmerichtung</b>



## Teilflächenbeschreibung

<b>Teilflächentyp</b>		<b>Teilflächen-Nr.</b>	1
<b>Biotoptyp</b>	Artenarmes gemähtes Grünland mittlerer Standorte (2000)	<b>Biotoptyp</b>	GIM
- <b>Zusatz</b>	Beetrelief (mit Gruppen) (re)	- <b>gesetzl. Grundl.</b>	
<b>FFH-LRT</b>		<b>FFH-LRT</b>	
<b>Beschreibung</b>		<b>Entw.potential LRT</b>	
		<b>Hauptfläche</b>	Ja
		<b>Flächenanteil</b>	100 %
		<b>FFH-Unters.Fläche</b>	Nein
		<b>Saatgutfläche</b>	Nein

## Erhebungsbogen

**B**

<b>Projekt</b>	Biotopkartierung Hamburg	<b>Interne Nr.</b>	81941
<b>Handlungsbedarf</b>	Nein	<b>DK5   DK5-GK</b>	<b>8224</b> 8226
<b>Bearbeitung</b>	PRO	<b>DK5 - Name</b>	Achterschlag
<b>Räumliche Abbildung</b>	Fläche	<b>Biotop-Nr.   alt</b>	<b>59</b> 103
<b>Anzahl Abschnitte</b>	2	<b>Kartierung</b>	14.07.2012
		<b>Fläche / Länge [m<sup>2</sup>/m]</b>	17695,9552
		<b>Breite (lineare Abb.) [m]</b>	

### Weitere Angaben

<b>Merkmal</b>	<b>Wert</b>
<b>Standort, Relief</b>	
Relief	enge Beetgräben
Zusätze - Btyp	b - Brache, keine Nutzung