

Erhebungsbogen

B

Projekt	Biotopkartierung Hamburg	Interne Nr.	81939
		DK5 DK5-GK	8224 8226
Handlungsbedarf	Nein	DK5 - Name	Achterschlag
Bearbeitung	PRO	Biotop-Nr. alt	58 102
Räumliche Abbildung	Fläche	Kartierung	29.05.2012
Anzahl Abschnitte	1	Fläche / Länge [m²/m]	1746,0034
		Breite (lineare Abb.) [m]	

Gesetzlicher Schutz	§ 14 (2) 2. Feldhecken, Knicks und Feldgehölze	Schutz nur teilweise	Ja
----------------------------	---	-----------------------------	-----------

Gesamtbewertung	6 Wertvoll
– Alter	7 Biotop hohen Alters, 100 bis 200 Jahre
– Belastungsgrad	6 Flächenhaft geringe oder örtlich stärkere oder Vorbelastung mit deutlichem Einfluß
– Ökolog. Funktion	6 Hohe Bedeutung in einem Biotopkomplex, für den lokalen Biotopverbund oder als Puffer
– Seltenheit	6 Seltener Biotoptyp, ohne seltene oder bedrohte Pflges., ungesättigtes Artenspektrum, reliktsche RL-Arten

Bestandsbeschreibung

Kleines Feldgehölz mit Erlen in der Baumschicht, auch etwas Silberweide und Zitterpappel, großen Fliederbeersträuchern und Schilf mit Brennesseln.
 Insgesamt dichte Gehölzstruktur.
 Es finden sich auch einige Ziersträucher. Der Biotop geht offenbar in einem Teilbereich auf frühere Obstgehölzpflanzung zurück, dort stehen große Apfelbäume (mit Höhlen!), ein gemähter Grasweg führt in diesen Bereich, der ansonsten ungenutzt wirkt, hinein. Dieser Teil-Ursprung tritt aber insgesamt gegenüber dem jetzigen Feldgehölzcharakter zurück. Zumindest der Teilbereich ohne Obstbäume steht als Feldgehölz unter gesetzlichem Schutz.

Vorkommen an Biotoptypen

1	TF	Typ	HF	F.Anteil
2	BTYP	Biotoptyp		- gesetzl. Grundl.
3	Zusatz	Zusatz zum Biotoptypen		
4	LRT	Lebensraumtyp		
1	1		Ja	45 %
2	HGF	Naturnahes Gehölz feuchter bis nasser Standorte (2000)		
1	2			55 %
2	LOW	Obstwiese (2000)		
3	b	Brache, keine Nutzung (b)		

Räumliche Lage

Lagebeschreibung	n Achterschlag
Nachbarnutzung/en	Acker, Intensiv-Weide, Gemüse- und Blumenanbau
Rechtswert (X)	582840
Bezirk	Bergedorf
Stadtteil (OT-Nr.)	Curslack(604)
Digitaler Grünplan	<input type="checkbox"/> Hafengesamtgebiet <input type="checkbox"/> Ramsargebiet <input type="checkbox"/> EG-Vogelschutzgeb. <input type="checkbox"/>
Ausgleichsflächen	<input type="checkbox"/> Biosphärenreservat <input type="checkbox"/> Nationalpark <input type="checkbox"/>
NSG / ND / LSG	
FFH-GEBIET	
Wasserschutzgebiet	Curslack/Altengamme [3 / Anteil: 100%]

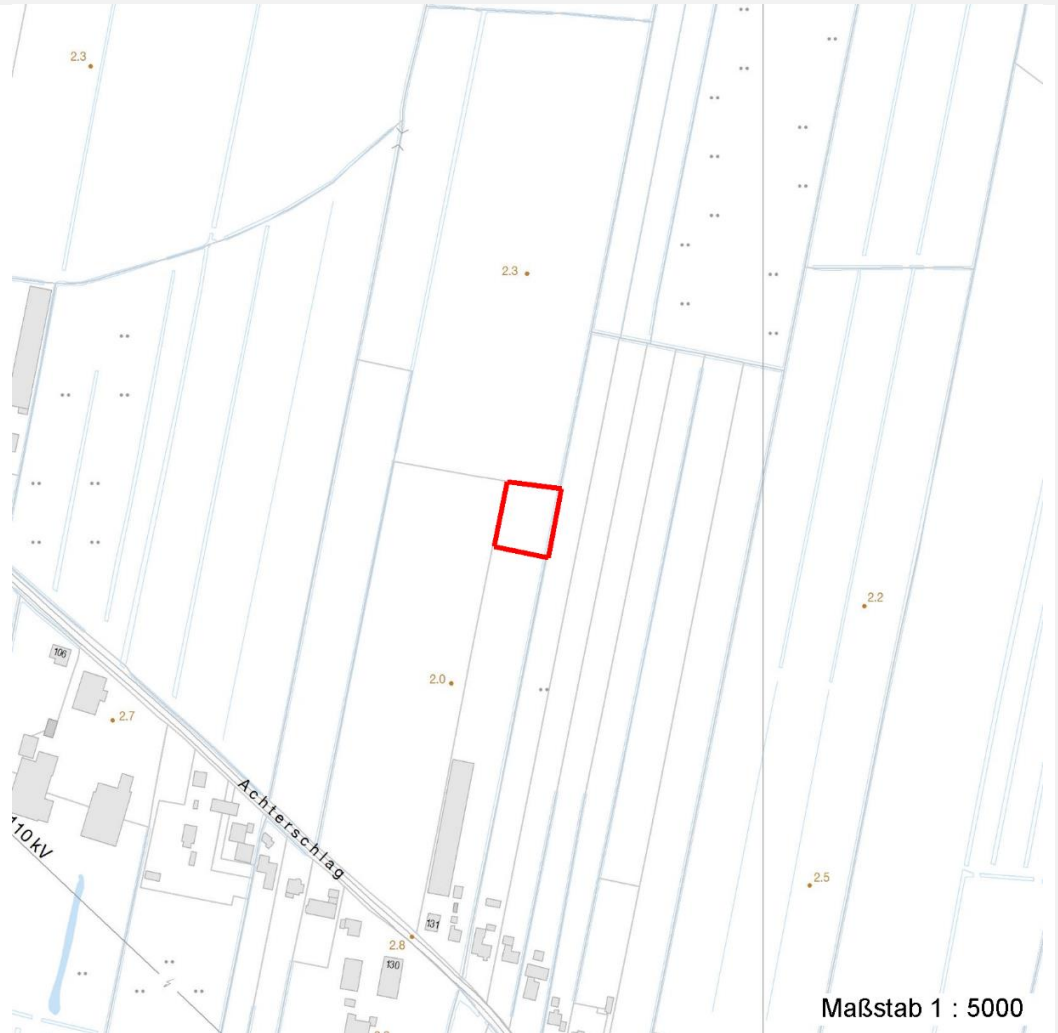
Erhebungsbogen

B

Projekt	Biotopkartierung Hamburg	Interne Nr.	81939
Handlungsbedarf	Nein	DK5 DK5-GK	8224 8226
Bearbeitung	PRO	DK5 - Name	Achterschlag
Räumliche Abbildung	Fläche	Biotop-Nr. alt	58 102
Anzahl Abschnitte	1	Kartierung	29.05.2012
		Fläche / Länge [m²/m]	1746,0034
		Breite (lineare Abb.) [m]	

Räumliche Lage

Karte



Weitere Erhebungsbögen

Interne Nr.	Interne Nr. Zuordnung	DK5	Biotop-Nr.	Kartierung	Zuordnung	DK5 (GK)	Biotop-Nr. (alt)
81939	69224	8224	161	30.09.2004	=	8226	10110

Zuordnung: N = nachfolgende Kartierung, K = weitere Kartierungen (zeitlich vorher oder nachher)

Foto

Interne Nr.	Index	Dateiname	Aufnahmerichtung
33355	0	8224_58_290512_1.JPG	

Weitere Angaben

Merkmal	Wert
Auswertung Gefährdung/ Einflüsse	Eutrophierung Intensivierung der Nutzung oder Pflege

Erhebungsbogen

B

Projekt	Biotopkartierung Hamburg	Interne Nr.	81939
Handlungsbedarf	Nein	DK5 DK5-GK	8224 8226
Bearbeitung	PRO	DK5 - Name	Achterschlag
Räumliche Abbildung	Fläche	Biotop-Nr. alt	58 102
Anzahl Abschnitte	1	Kartierung	29.05.2012
		Fläche / Länge [m²/m]	1746,0034
		Breite (lineare Abb.) [m]	

Weitere Angaben

Merkmal	Wert
Wertgesichtspunkte	Naturnahes Element in beeinträchtigter Umgebung Strukturvielfalt Wertvoller Altbaumbestand
zoologisch bedeutsame Strukturen	Alte Bäume mit Höhlen Dichte Gehölzstruktur Alte Obstbäume
Bedeutung für Tiergruppe	Blütenbesuchende Insekten Vögel Kleinsäuger Großsäuger
Maßnahmen	1.4 - Erhalt des Biotops in der gegenwärtigen Ausprägung 1.1 - Sukzession ungestört ablaufen lassen 9.4 - Alt- und Biotopbäume erhalten

Foto

Fotodatei	8224_58_290512_1.JPG	Fotodatei
Bildbeschreibung	Teilbereich mit noch vorhandenen Obstbäumen im S	Bildbeschreibung
Aufnahmerichtung		Aufnahmerichtung



Teilflächenbeschreibung

Teilflächentyp		Teilflächen-Nr.	1
Biotoptyp	Naturnahes Gehölz feuchter bis nasser Standorte (2000)	Biotoptyp	HGF
- Zusatz		- gesetzl. Grundl.	
FFH-LRT		FFH-LRT	
Beschreibung		Entw.potential LRT	
		Hauptfläche	Ja
		Flächenanteil	45 %
		FFH-Unters.Fläche	Nein
		Saatgutfläche	Nein

Erhebungsbogen

B

Projekt	Biotopkartierung Hamburg	Interne Nr.	81939
		DK5 DK5-GK	8224 8226
		DK5 - Name	Achterschlag
Handlungsbedarf	Nein	Biotop-Nr. alt	58 102
Bearbeitung	PRO	Kartierung	29.05.2012
Räumliche Abbildung	Fläche	Fläche / Länge [m²/m]	1746,0034
Anzahl Abschnitte	1	Breite (lineare Abb.) [m]	

Zeigerwerte der Pflanzenartenliste (Auswertung)

Standort	Belichtung	halbsonnig	6,6
Boden	Feuchte	mäßig feucht und wechselfeucht	6,3
	Stickstoff (N)	stickstoffreich	7,1
	Reaktion	neutral	6,5
Vegetation	Mahdverträglichkeit	schnittempfindlich bis mäßig schnittverträglich	4,3
Zeigerwerte	Futterwert	mäßige Futterqualität	3,7
	Wechselfeuchteanzeiger		0
	Giftpflanzen		0
	Überschw.anzeiger		2

Pflanzenartenliste

Gruppe / Pflanzenart	MS	M	W	Vs	St	PA	Ph	Sz	VS	V	G	cf	§	Rote Liste			
														HH	ND	SH	D
Tracheobionta (Gefäßpflanzen)																	
Alnus glutinosa (Schwarz-Erle)	7	h		B1	-												
Dactylis glomerata (Wiesen-Knäuelgras)	7	h		-	-												
Forsythia x intermedia (Hybrid-Forsythie)	7	X		S	S												
Fraxinus excelsior (Gewöhnliche Esche)	7	w		S	-												
Juglans regia (Echte Walnuss)	7	w		S	-										D		
Juncus effusus (Flutter-Binse)	7	w		-	-												
Malus domestica (Kultur-Apfel)	7	l		B1	S												
Phragmites australis (Schilf)	7	z		-	-												
Populus tremula (Zitter-Pappel)	7	X		S	-												
Populus tremula (Zitter-Pappel)	7	l		B1	-												
Prunus spinosa (Schlehe)	7	w		S	-												
Rosa spec. (Rose)	7	w		S	-												
Rubus armeniacus (Armenische Brombeere)	7	h		S	-												
Salix alba (Silber-Weide)	7	w		B1	-												
Sambucus nigra (Schwarzer Holunder)	7	z		B2	-												
Urtica dioica (Große Brennessel)	7	h		-	-												
														Anzahl Rote Liste Arten		1	
														Anzahl Arten		15	

MS: Mengensystem; M: Mengenangabe, W: Bewertung der Art (FFH-Monitoring), Vs: Vegetationsschicht, St: Status, PA: Autor Phänologie; Ph: Phänologie, Sz: Soziabilität, VS: Vitalitätssystem; V: Vitalität, G: Geschlecht, cf: unsichere Bestimmung, §: Schutz nach BNatSchG, HH: Rote Liste Hamburg, Nds: Rote Liste Niedersachsen, SH: Rote Liste Schleswig-Holstein, D: Rote Liste Deutschland

Teilflächenbeschreibung

Teilflächentyp		Teilflächen-Nr.	2
Biotoptyp	Obstwiese (2000)	Biotoptyp	LOW
- Zusatz	Brache, keine Nutzung (b)	- gesetzl. Grundl.	
FFH-LRT		FFH-LRT	
Beschreibung		Entw.potential LRT	
		Hauptfläche	
		Flächenanteil	55 %
		FFH-Unters.Fläche	Nein
		Saatgutfläche	Nein

Erhebungsbogen

B

Projekt	Biotopkartierung Hamburg			Interne Nr.	81939
				DK5 DK5-GK	8224 8226
				DK5 - Name	Achterschlag
Handlungsbedarf	Nein			Biotop-Nr. alt	58 102
Bearbeitung	PRO	Kopie	Nein	Kartierung	29.05.2012
Räumliche Abbildung	Fläche			Fläche / Länge [m²/m]	1746,0034
Anzahl Abschnitte	1			Breite (lineare Abb.) [m]	