

Erhebungsbogen

B

Projekt	Biotopkartierung Hamburg		Interne Nr.	81937	
			DK5 DK5-GK	8224	8226
Handlungsbedarf	Nein		DK5 - Name	Achterschlag	
Bearbeitung	PRO	Kopie	Nein	Biotop-Nr. alt	57 101
Räumliche Abbildung	Fläche		Kartierung	29.05.2012	
Anzahl Abschnitte	1		Fläche / Länge [m²/m]	4795,5152	
			Breite (lineare Abb.) [m]		

Gesetzlicher Schutz kein gesetzl. Schutz **kein gesetzlich geschütztes Biotop** **Schutz nur teilweise** **Nein**

Gesamtbewertung 5 Noch wertvoll, gut entwicklungsfähig

- Alter
- Belastungsgrad
- Ökolog. Funktion
- Seltenheit

Bestandsbeschreibung

Alte Obstwiese mit naturnah verbuschten Rändern.
Lagerungs ort für Aschen, Bauschutt und Altgeräte.
Auf dem verschütteten Mittelgraben Obstbaum-Neupflanzung, sonst eher brach wirkend.
Eher artenarme Grasflur

Vorkommen an Biotoptypen

1	TF	Typ	HF	F.Anteil
2	BTYP	Biotoptyp		- gesetzl. Grundl.
3	Zusatz	Zusatz zum Biotoptypen		
4	LRT	Lebensraumtyp		
1	1		Ja	100 %
2	LOW	Obstwiese (2000)		
3	v	Verbuschung, spontanes Gehölzaufkommen (v)		

Räumliche Lage

Lagebeschreibung	n Achterschlag	
Nachbarnutzung/en	Acker, landwirtschaftliches Wohnen	
Rechtswert (X)	582418	Hochwert (Y) 5924984
Bezirk	Bergedorf	Naturraum Vier- und Marschlande (673.10)
Stadtteil (OT-Nr.)	Curslack(604)	Gemarkung Curslack(606)
Digitaler Grünplan	<input type="checkbox"/> Hafengesamtgebiet	<input type="checkbox"/> Ramsargebiet <input type="checkbox"/> EG-Vogelschutzgeb.
Ausgleichsflächen	<input type="checkbox"/> Biosphärenreservat	<input type="checkbox"/> Nationalpark
NSG / ND / LSG		
FFH-GEBIET		
Wasserschutzgebiet	Curslack/Altengamme [3 / Anteil: 100%]	

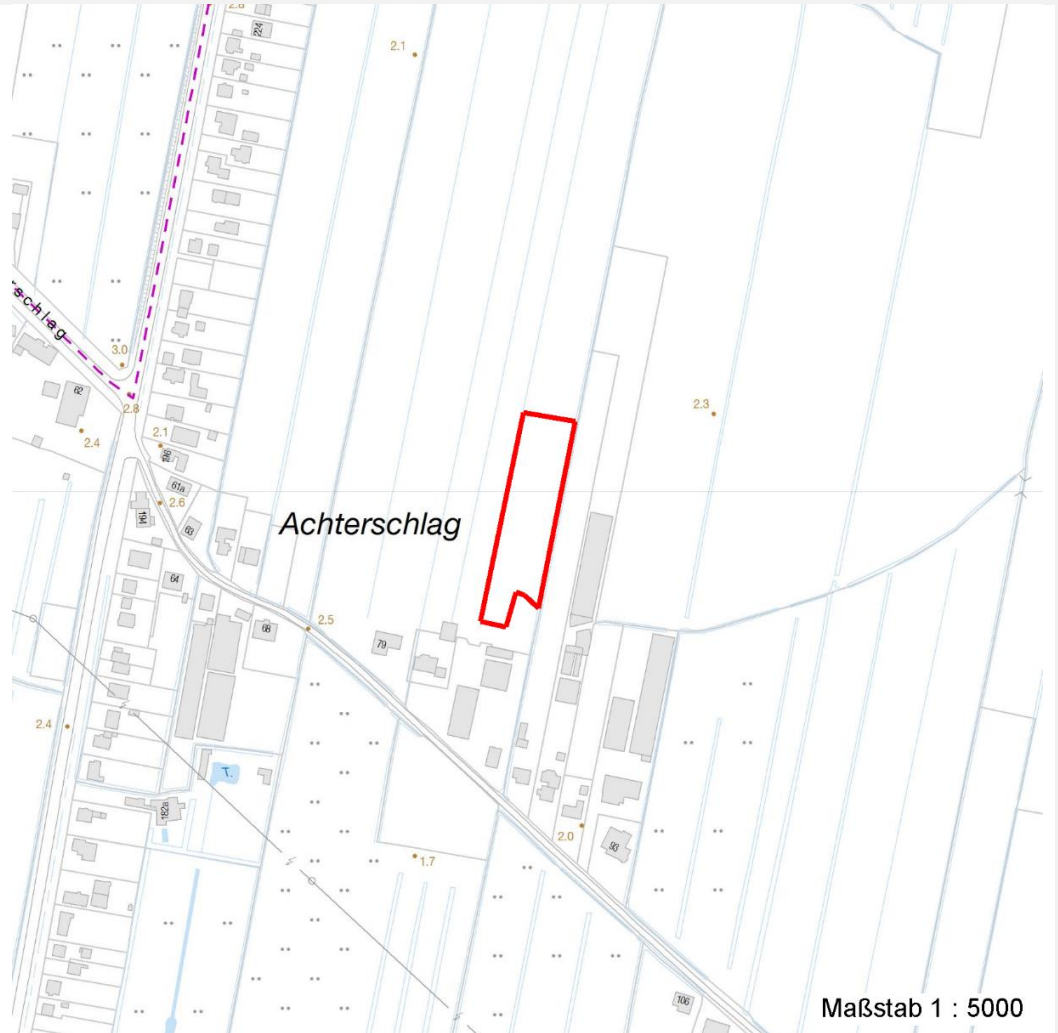
Erhebungsbogen

B

Projekt	Biotopkartierung Hamburg	Interne Nr.	81937
Handlungsbedarf	Nein	DK5 DK5-GK	8224 8226
Bearbeitung	PRO	DK5 - Name	Achterschlag
Räumliche Abbildung	Fläche	Biotop-Nr. alt	57 101
Anzahl Abschnitte	1	Kartierung	29.05.2012
		Fläche / Länge [m²/m]	4795,5152
		Breite (lineare Abb.) [m]	

Räumliche Lage

Karte



Weitere Erhebungsbögen

Interne Nr.	Interne Nr. Zuordnung	DK5	Biotop-Nr.	Kartierung	Zuordnung	DK5 (GK)	Biotop-Nr. (alt)
81937	69172	8224	153	30.09.2004	<	8226	10102

Zuordnung: N = nachfolgende Kartierung, K = weitere Kartierungen (zeitlich vorher oder nachher)

Foto

Interne Nr.	Index	Dateiname	Aufnahmerichtung
33352	0	8224_57_290512_1.JPG	

Weitere Angaben

Merkmal	Wert
Auswertung	
Gefährdung/ Einflüsse	ungesetzte Abfallablagerungen
zoologisch bedeutsame Strukturen	Alte Obstbäume

Erhebungsbogen

B

Projekt	Biotopkartierung Hamburg	Interne Nr.	81937
		DK5 DK5-GK	8224 8226
Handlungsbedarf	Nein	DK5 - Name	Achterschlag
Bearbeitung	PRO	Biotop-Nr. alt	57 101
Räumliche Abbildung	Fläche	Kartierung	29.05.2012
Anzahl Abschnitte	1	Fläche / Länge [m²/m]	4795,5152
		Breite (lineare Abb.) [m]	

Weitere Angaben

Merkmal	Wert
Maßnahmen	Blütenreiche Fluren 1.11 - Beseitigung von Müll / Gartenabfällen

Foto

Fotodatei	8224_57_290512_1.JPG	Fotodatei
Bildbeschreibung		Bildbeschreibung
Aufnahmerichtung		Aufnahmerichtung



Teilflächenbeschreibung

Teilflächentyp		Teilflächen-Nr.	1
Biotoptyp	Obstwiese (2000)	Biotoptyp	LOW
- Zusatz	Verbuschung, spontanes Gehölzaufkommen (v)	- gesetzl. Grundl.	
FFH-LRT		FFH-LRT	
Beschreibung		Entw.potential LRT	
		Hauptfläche	Ja
		Flächenanteil	100 %
		FFH-Unters.Fläche	Nein
		Saatgutfläche	Nein