

Erhebungsbogen

B

Projekt	Biotopkartierung Hamburg	Interne Nr.	81927
		DK5 DK5-GK	8224 8226
Handlungsbedarf	Nein	DK5 - Name	Achterschlag
Bearbeitung	PRO	Biotop-Nr. alt	54 96
Räumliche Abbildung	Fläche	Kartierung	27.08.2012
Anzahl Abschnitte	1	Fläche / Länge [m²/m]	33891,2622
		Breite (lineare Abb.) [m]	

Gesetzlicher Schutz kein gesetzl. Schutz **kein gesetzlich geschütztes Biotop** **Schutz nur teilweise** **Nein**

Gesamtbewertung	5	Noch wertvoll, gut entwicklungsfähig
– Alter	7	Biotop hohen Alters, 100 bis 200 Jahre
– Belastungsgrad	4	Flächenhaft deutliche Belastung ohne nachh. Schäden
– Ökolog. Funktion	6	Hohe Bedeutung in einem Biotopkomplex, für den lokalen Biotopverbund oder als Puffer
– Seltenheit	5	Seltener Biotoptyp, floristisch stark verarmt, ohne seltener Pflges. od. verbr. artenreicher Biotoptyp

Bestandsbeschreibung

Vormaliges Intensivgrünland, jetzt nur extensiv beweidet, noch eher krautarm, aber Potenzial zur Besserentwicklung. Örtlich durch Baumwurzeldränge trocken-mager wirkend. Im Osten Pferdebeweidung, dort Gräben verkommen und auch Ruderalisierung mit Brennessel.
Viele Frösche.

Vorkommen an Biotoptypen

1	TF	Typ	HF	F.Anteil
2	BTYP	Biotoptyp		- gesetzl. Grundl.
3	Zusatz	Zusatz zum Biotoptypen		
4	LRT	Lebensraumtyp		
1	1		Ja	50 %
2	GMW	Artenreiche Weide frischer bis mittlerer Standorte (2000)		
3	f	feucht, nass (f)		
1	2			30 %
2	GIF	Artenarmes Grünland auf Feuchtstandorten (2000)		
1	3			20 %
2	GIW	Artenarmes, beweidetes Grünland mittlerer Standorte (2000)		

Räumliche Lage

Lagebeschreibung	s Horst		
Nachbarnutzung/en			
Rechtswert (X)	583594	Hochwert (Y)	5924529
Bezirk	Bergedorf	Naturraum	Vier- und Marschlande (673.10)
Stadtteil (OT-Nr.)	Altengamme (605)	Gemarkung	Altengamme (602)
Digitaler Grünplan	<input type="checkbox"/> Hafengesamtgebiet	<input type="checkbox"/> Ramsargebiet	<input type="checkbox"/> EG-Vogelschutzgeb.
Ausgleichsflächen	<input type="checkbox"/> Biosphärenreservat	<input type="checkbox"/> Nationalpark	<input type="checkbox"/>
NSG / ND / LSG			
FFH-GEBIET			
Wasserschutzgebiet	Curslack/Altengamme [3 / Anteil: 100%]		

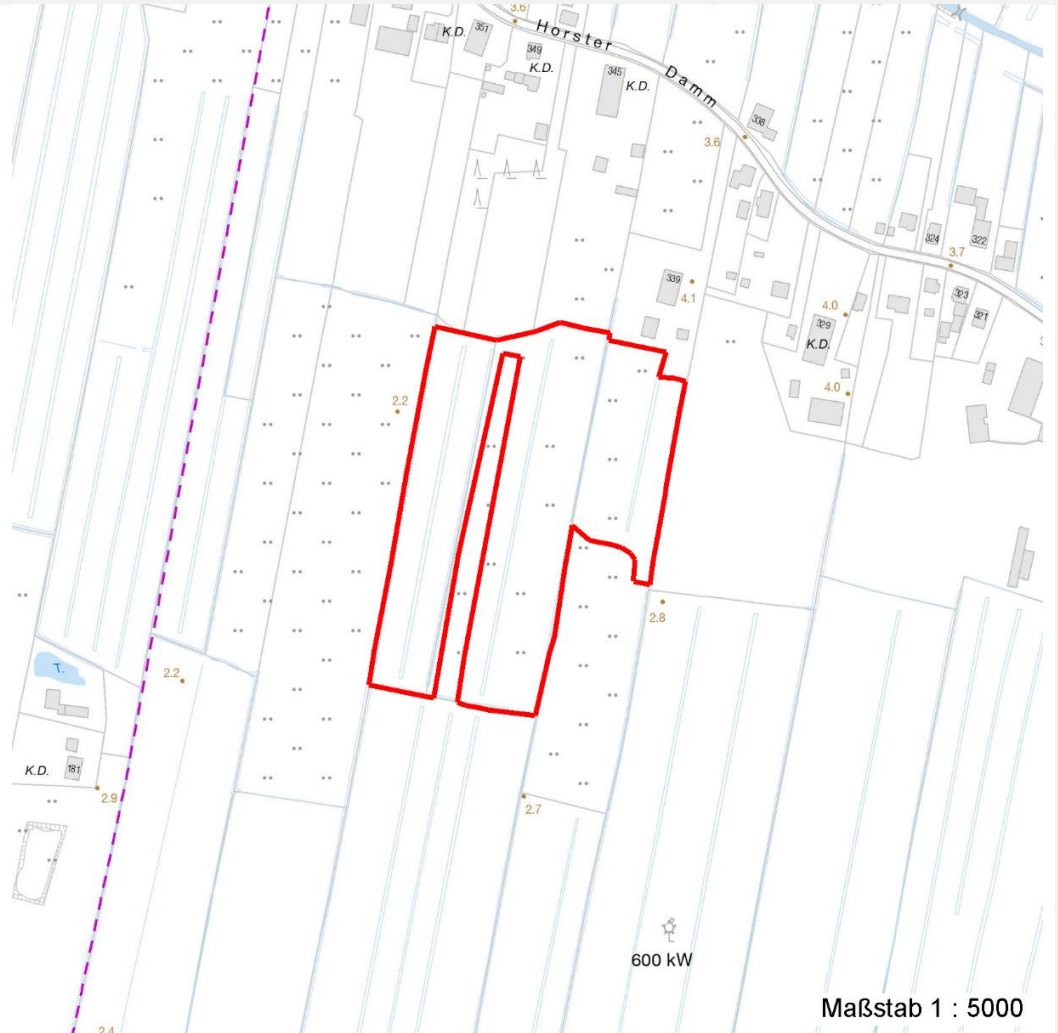
Erhebungsbogen

B

Projekt	Biotopkartierung Hamburg	Interne Nr.	81927
		DK5 DK5-GK	8224 8226
		DK5 - Name	Achterschlag
Handlungsbedarf	Nein	Biotop-Nr. alt	54 96
Bearbeitung	PRO	Kartierung	27.08.2012
Räumliche Abbildung	Fläche	Fläche / Länge [m²/m]	33891,2622
Anzahl Abschnitte	1	Breite (lineare Abb.) [m]	

Räumliche Lage

Karte



Weitere Erhebungsbögen

Interne Nr.	Interne Nr. Zuordnung	DK5	Biotop-Nr.	Kartierung	Zuordnung	DK5 (GK)	Biotop-Nr. (alt)
81927	69021	8224	180	30.09.2004	<	8226	10129

Zuordnung: N = nachfolgende Kartierung, K = weitere Kartierungen (zeitlich vorher oder nachher)

Foto

Interne Nr.	Index	Dateiname	Aufnahmerichtung
33310	0	8224_54_270812_1.JPG	

Weitere Angaben

Merkmal	Wert
Auswertung	
Gefährdung/ Einflüsse	Eutrophierung
zoologisch bedeutsame Strukturen	Großflächiges Grünland

Erhebungsbogen

B

Projekt	Biotopkartierung Hamburg	Interne Nr.	81927
Handlungsbedarf	Nein	DK5 DK5-GK	8224 8226
Bearbeitung	PRO	DK5 - Name	Achterschlag
Räumliche Abbildung	Fläche	Biotop-Nr. alt	54 96
Anzahl Abschnitte	1	Kartierung	27.08.2012
		Fläche / Länge [m²/m]	33891,2622
		Breite (lineare Abb.) [m]	

Weitere Angaben

Merkmal	Wert
Bedeutung für Tiergruppe	Insekten, allgemein Wiesenvögel
Maßnahmen	1.22 - Entwicklung der Artenvielfalt 4.22 - Erhaltung der Gräben 4.6 - extensive Weidenutzung 4.2 - Zweischnitt-Wiesennutzung

Foto

Fotodatei	8224_54_270812_1.JPG	Fotodatei	
Bildbeschreibung		Bildbeschreibung	
Aufnahmerichtung		Aufnahmerichtung	



Teilflächenbeschreibung

Teilflächentyp		Teilflächen-Nr.	1
Biotoptyp	Artenreiche Weide frischer bis mittlerer Standorte (2000)	Biotoptyp	GMW
- Zusatz	feucht, nass (f)	- gesetzl. Grundl.	
FFH-LRT		FFH-LRT	
Beschreibung		Entw.potential LRT	
		Hauptfläche	Ja
		Flächenanteil	50 %
		FFH-Unters.Fläche	Nein
		Saatgutfläche	Nein

Weitere Angaben

Merkmal	Wert
Boden	
Feuchte	7 - feucht
Reaktion	7 - neutral
Stickstoffgehalt	7 - stickstoffreich
Standort, Relief	
Zusätze - Btyp	r - gestört, ruderal

Erhebungsbogen

B

Projekt	Biotopkartierung Hamburg		Interne Nr.	81927	
			DK5 DK5-GK	8224	8226
Handlungsbedarf	Nein		DK5 - Name	Achterschlag	
Bearbeitung	PRO	Kopie	Biotop-Nr. alt	54	96
Räumliche Abbildung	Fläche	Nein	Kartierung	27.08.2012	
Anzahl Abschnitte	1		Fläche / Länge [m²/m]	33891,2622	
			Breite (lineare Abb.) [m]		

Zeigerwerte der Pflanzenartenliste (Auswertung)

Standort	Belichtung	halbsonnig	7,4
Boden	Feuchte	feucht	7,2
	Stickstoff (N)	stickstoffreich	7,2
	Reaktion	neutral	7
Vegetation	Mahdverträglichkeit	mäßig schnittverträglich (erster Schnitt nicht vor 1. Juli)	5,5
Zeigerwerte	Futterwert	mäßige Futterqualität	3,5
	Wechselfeuchteanzeiger		2
	Giftpflanzen		0
	Überschw.anzeiger		1

Pflanzenartenliste

Gruppe / Pflanzenart	MS	M	W	Vs	St	PA	Ph	Sz	VS	V	G	cf	§	Rote Liste			
														HH	ND	SH	D
Tracheobionta (Gefäßpflanzen)																	
Achillea millefolium (Gewöhnliche Schafgarbe)	7	X		-	-												
Agrostis capillaris (Rotes Straußgras)	7	X		-	-												
Alopecurus pratensis (Wiesen-Fuchsschwanz)	7	X		-	-												
Anthoxanthum odoratum (Gewöhnliches Ruchgras)	7	X		-	-												
Carex spec. (Segge)	7	I		-	-												
Cerastium holosteoides (Gewöhnliches Hornkraut)	7	w		-	-												
Dactylis glomerata (Wiesen-Knäuelgras)	7	X		-	-												
Elymus repens (Gewöhnliche Quecke)	7	I		-	-												
Festuca rubra (Rot-Schwengel)	7	X		-	-												
Glyceria fluitans (Flutender Schwaden)	7	I		-	-												
Glyceria maxima (Wasser-Schwaden)	7	I		-	-												
Holcus lanatus (Wolliges Honiggras)	7	X		-	-												
Lolium perenne (Ausdauerndes Weidelgras)	7	X		-	-												
Malus domestica (Kultur-Apfel)	7	w		B1	-												
Phleum pratense (Wiesen-Lieschgras)	7	X		-	-												
Phragmites australis (Schilf)	7	I		-	-												
Plantago lanceolata (Spitz-Wegerich)	7	w		-	-												
Plantago major major (Großer Wegerich)	7	z		-	-												
Poa trivialis (Gewöhnliches Rispengras)	7	X		-	-												
Polygonum aviculare agg. (Artengruppe Vogel-Knöterich)	7	w		-	-												
Quercus robur (Stiel-Eiche)	7	w		-	-												
Ranunculus acris (Scharfer Hahnenfuß)	7	z		-	-												
Ranunculus repens (Kriechender Hahnenfuß)	7	z		-	-												
Rubus corylifolius agg. (Artengruppe Haselblattbrombeere)	7	I		-	-												
Rumex acetosa (Großer Sauerampfer)	7	w		-	-												
Scorzoneroides autumnalis (Herbst-Löwenzahn)	7	w		-	-												
Taraxacum sect. Ruderalia (Artengruppe Gemeiner Löwenzahn)	7	w		-	-									D			
Trifolium repens (Weiß-Klee)	7	w		-	-												
Urtica dioica (Große Brennnessel)	7	I		-	-												

Erhebungsbogen

B

Projekt	Biotopkartierung Hamburg	Interne Nr.	81927
		DK5 DK5-GK	8224 8226
Handlungsbedarf	Nein	DK5 - Name	Achterschlag
Bearbeitung	PRO	Biotop-Nr. alt	54 96
Räumliche Abbildung	Fläche	Kartierung	27.08.2012
Anzahl Abschnitte	1	Fläche / Länge [m²/m]	33891,2622
		Breite (lineare Abb.) [m]	

Pflanzenartenliste

Gruppe / Pflanzenart	MS	M	W	Vs	St	PA	Ph	Sz	VS	V	G	cf	§	Rote Liste			
														HH	ND	SH	D
Anzahl Rote Liste Arten														1			
Anzahl Arten														29			

MS: Mengensystem; M: Mengenangabe, W: Bewertung der Art (FFH-Monitoring), Vs: Vegetationsschicht, St: Status, PA: Autor Phänologie; Ph: Phänologie, Sz: Soziabilität, VS: Vitalitätssystem; V: Vitalität, G: Geschlecht, cf: unsichere Bestimmung, §: Schutz nach BNatSchG, HH: Rote Liste Hamburg, Nds: Rote Liste Niedersachsen, SH: Rote Liste Schleswig-Holstein, D: Rote Liste Deutschland

Teilflächenbeschreibung

Teilflächentyp		Teilflächen-Nr.	2
Biotoptyp	Artenarmes Grünland auf Feuchtstandorten (2000)	Biotoptyp	GIF
- Zusatz		- gesetzl. Grundl.	
FFH-LRT		FFH-LRT	
Beschreibung		Entw.potential LRT	
		Hauptfläche	
		Flächenanteil	30 %
		FFH-Unters.Fläche	Nein
		Saatgutfläche	Nein

Teilflächenbeschreibung

Teilflächentyp		Teilflächen-Nr.	3
Biotoptyp	Artenarmes, beweidetes Grünland mittlerer Standorte (2000)	Biotoptyp	GIW
- Zusatz		- gesetzl. Grundl.	
FFH-LRT		FFH-LRT	
Beschreibung		Entw.potential LRT	
		Hauptfläche	
		Flächenanteil	20 %
		FFH-Unters.Fläche	Nein
		Saatgutfläche	Nein