

Erhebungsbogen

B

Projekt	Biotopkartierung Hamburg	Interne Nr.	81923
		DK5 DK5-GK	8224 8226
Handlungsbedarf	Nein	DK5 - Name	Achterschlag
Bearbeitung	PRO	Biotop-Nr. alt	52 94
Räumliche Abbildung	Fläche	Kartierung	27.08.2012
Anzahl Abschnitte	1	Fläche / Länge [m²/m]	3917,6789
		Breite (lineare Abb.) [m]	

Gesetzlicher Schutz **_ kein gesetzl. Schutz kein gesetzlich geschütztes Biotop** **Schutz nur teilweise** **Nein**

Gesamtbewertung	6	Wertvoll
– Alter	6	Biotop mittleren Alters, 50 bis 100 Jahre
– Belastungsgrad	6	Flächenhaft geringe oder örtlich stärkere oder Vorbelastung mit deutlichem Einfluß
– Ökolog. Funktion	6	Hohe Bedeutung in einem Biotopkomplex, für den lokalen Biotopverbund oder als Puffer
– Seltenheit	5	Seltener Biotoptyp, floristisch stark verarmt, ohne seltener Pflges. od. verbr. artenreicher Biotoptyp

Bestandsbeschreibung

Artenreicher und naturnaher Gehölz-Randstreifen, deswegen Aufwertung (aber als ursprünglicher (und unzugänglicher) Biotoptyp nicht kartiert).

Vorkommen an Biotoptypen

1	TF	Typ	HF	F.Anteil
2	BTYP	Biotoptyp		- gesetzl. Grundl.
3	Zusatz	Zusatz zum Biotoptypen		
4	LRT	Lebensraumtyp		
1	1		Ja	84 %
2	LOW	Obstwiese (2000)		
1	2			16 %
2	HEA	Baumreihe, Allee (2000)		
3	vg	Ufergehölze (vg)		

Räumliche Lage

Lagebeschreibung	Horst, s Brookwetter, Grünlandd, Siedlung		
Nachbarnutzung/en			
Rechtswert (X)	583778	Hochwert (Y)	5924869
Bezirk	Bergedorf	Naturraum	Vier- und Marschlande (673.10)
Stadtteil (OT-Nr.)	Altengamme (605)	Gemarkung	Altengamme (602)
Digitaler Grünplan	<input type="checkbox"/> Hafengesamtgebiet	<input type="checkbox"/> Ramsargebiet	<input type="checkbox"/> EG-Vogelschutzgeb.
Ausgleichsflächen	<input type="checkbox"/> Biosphärenreservat	<input type="checkbox"/> Nationalpark	<input type="checkbox"/>
NSG / ND / LSG			
FFH-GEBIET			
Wasserschutzgebiet	Curslack/Altengamme [3 / Anteil: 100%]		

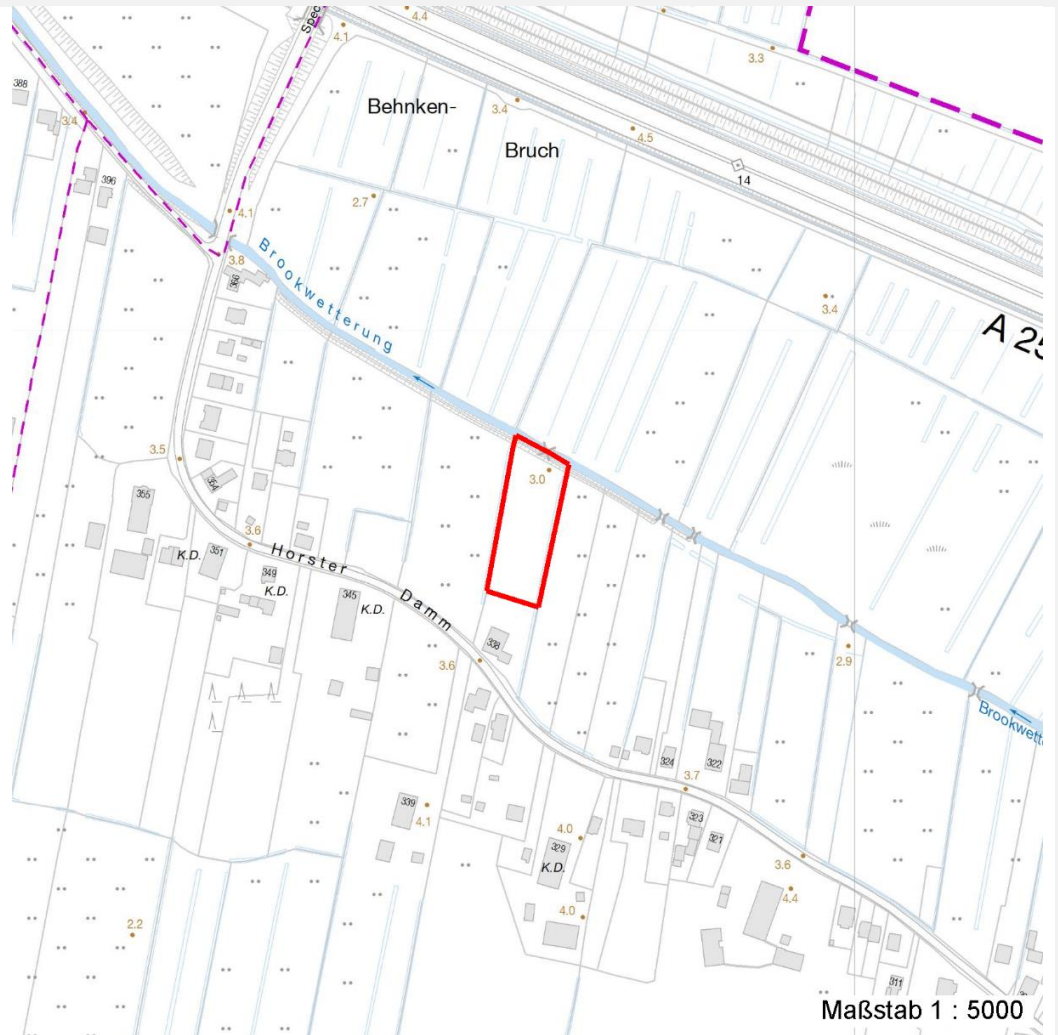
Erhebungsbogen

B

Projekt	Biotopkartierung Hamburg		Interne Nr.	81923	
Handlungsbedarf	Nein		DK5 DK5-GK	8224	8226
Bearbeitung	PRO	Kopie	Nein	DK5 - Name	Achterschlag
Räumliche Abbildung	Fläche			Biotop-Nr. alt	52 94
Anzahl Abschnitte	1			Kartierung	27.08.2012
				Fläche / Länge [m²/m]	3917,6789
				Breite (lineare Abb.) [m]	

Räumliche Lage

Karte



Weitere Erhebungsbögen

Interne Nr.	Interne Nr. Zuordnung	DK5	Biotop-Nr.	Kartierung	Zuordnung	DK5 (GK)	Biotop-Nr. (alt)
81923	69192	8224	235	30.09.2004	=	8226	10193

Zuordnung: N = nachfolgende Kartierung, K = weitere Kartierungen (zeitlich vorher oder nachher)

Foto

Interne Nr.	Index	Dateiname	Aufnahmerichtung
33258	0	8224_52_270812_1.JPG	
33259	0	8224_52_270812_2.JPG	NE

Weitere Angaben

Merkmal	Wert
Auswertung	
zoologisch bedeutsame Strukturen	Alte Obstbäume

Erhebungsbogen

B

Projekt	Biotopkartierung Hamburg	Interne Nr.	81923
Handlungsbedarf	Nein	DK5 DK5-GK	8224 8226
Bearbeitung	PRO	DK5 - Name	Achterschlag
Räumliche Abbildung	Fläche	Biotop-Nr. alt	52 94
Anzahl Abschnitte	1	Kartierung	27.08.2012
		Fläche / Länge [m²/m]	3917,6789
		Breite (lineare Abb.) [m]	

Weitere Angaben

Merkmal	Wert
Bedeutung für Tiergruppe	Dichte Gehölzstruktur Blütenbesuchende Insekten Vögel

Foto

Fotodatei 8224_52_270812_1.JPG
Bildbeschreibung

Fotodatei 8224_52_270812_2.JPG
Bildbeschreibung Die Obstwiese befindet sich hinter den Bäumen. VG: Bt 10246

Aufnahmerichtung

Aufnahmerichtung NE



Teilflächenbeschreibung

Teilflächentyp		Teilflächen-Nr.	1
Biotoptyp	Obstwiese (2000)	Biotoptyp	LOW
- Zusatz		- gesetzl. Grundl.	
FFH-LRT		FFH-LRT	
Beschreibung		Entw.potential LRT	
		Hauptfläche	Ja
		Flächenanteil	84 %
		FFH-Unters.Fläche	Nein
		Saatgutfläche	Nein

Erhebungsbogen

B

Projekt	Biotopkartierung Hamburg	Interne Nr.	81923
		DK5 DK5-GK	8224 8226
		DK5 - Name	Achterschlag
Handlungsbedarf	Nein	Biotop-Nr. alt	52 94
Bearbeitung	PRO	Kartierung	27.08.2012
Räumliche Abbildung	Fläche	Fläche / Länge [m²/m]	3917,6789
Anzahl Abschnitte	1	Breite (lineare Abb.) [m]	

Teilflächenbeschreibung

Teilflächentyp		Teilflächen-Nr.	2
Biotoptyp	Baumreihe, Allee (2000)	Biotoptyp	HEA
- Zusatz	Ufergehölze (vg)	- gesetzl. Grundl.	
FFH-LRT		FFH-LRT	
Beschreibung		Entw.potential LRT	
		Hauptfläche	
		Flächenanteil	16 %
		FFH-Unters.Fläche	Nein
		Saatgutfläche	Nein