

Erhebungsbogen

B

Projekt	Biotopkartierung Hamburg	Interne Nr.	81918
		DK5 DK5-GK	8224 8226
		DK5 - Name	Achterschlag
Handlungsbedarf	Nein	Biotop-Nr. alt	49 90
Bearbeitung	PRO	Kartierung	02.07.2012
Räumliche Abbildung	Fläche	Fläche / Länge [m²/m]	31358,702
Anzahl Abschnitte	1	Breite (lineare Abb.) [m]	

Gesetzlicher Schutz kein gesetzl. Schutz **kein gesetzlich geschütztes Biotop** **Schutz nur teilweise** **Nein**

Gesamtbewertung	5	Noch wertvoll, gut entwicklungsfähig
– Alter	5	Biotop mittleren Alters, 20 bis 50 Jahre
– Belastungsgrad	5	Flächenhaft mittlere oder örtlich starke Belastung
– Ökolog. Funktion	5	Bedeutung in einem Biotopkomplex, für den lokalen Biotopverbund oder als Puffer
– Seltenheit	6	Seltener Biotoptyp, ohne seltene oder bedrohte Pflges., ungesättigtes Artenspektrum, reliktsche RL-Arten

Bestandsbeschreibung

Gemähte Fläche auf Sand und Torf. Zur Autobahn hin unregelmäßig ansteigend ungemähte Bereiche mit Verbuschung bzw. Abstandsgehölz. Die dortige blütenreiche Grasflur hat Anklänge an Magerrasen. Im Westen findet sich eine höhere Ruderalflur u.a. mit Karde und geflecktem Schierling. Die Fläche scheint ein Rest eines Geesstrandmoors (Horster Moor) zu sein, der im Zuge des Autobahnbaus teilüberschüttet wurde. Eine Teilfläche mit stärkerem Moorcharakter ist eigenständig kartiert (91).

Vorkommen an Biotoptypen

1	TF	Typ	HF	F.Anteil
2	BTYP	Biotoptyp		- gesetzl. Grundl.
3	Zusatz	Zusatz zum Biotoptypen		
4	LRT	Lebensraumtyp		
1	1		Ja	81 %
2	GMZ	Sonstiges mesophiles Grünland (2000)		
3	v	Verbuschung, spontanes Gehölzaufkommen (v)		
1	2			14 %
2	ZH	Gepflanzter Gehölzbestand (2000)		
1	3			5 %
2	AKM	Halbruderale Gras- und Staudenflur mittlerer Standorte (2000)		
3	*	Bedeutung als Lebensraum gefährdeter Arten (*)		
1	4			0 %
2	APM	Ruderalflur mittlerer Standorte (2000)		

Räumliche Lage

Lagebeschreibung	Zwickel zwischen BAB und Brookwetterung		
Nachbarnutzung/en	BAB Wetterern Straße		
Rechtswert (X)	583484	Hochwert (Y)	5925226
Bezirk	Bergedorf	Naturraum	Vier- und Marschlande (673.10)
Stadtteil (OT-Nr.)	Bergedorf (603)	Gemarkung	Bergedorf (603)
Digitaler Grünplan	<input type="checkbox"/> Hafengesamtgebiet	<input type="checkbox"/> Ramsargebiet	<input type="checkbox"/> EG-Vogelschutzgeb.
Ausgleichsflächen	<input type="checkbox"/> Biosphärenreservat	<input type="checkbox"/> Nationalpark	<input type="checkbox"/>
NSG / ND / LSG			
FFH-GEBIET			
Wasserschutzgebiet	Curslack/Altengamme [3 / Anteil: 5%]		

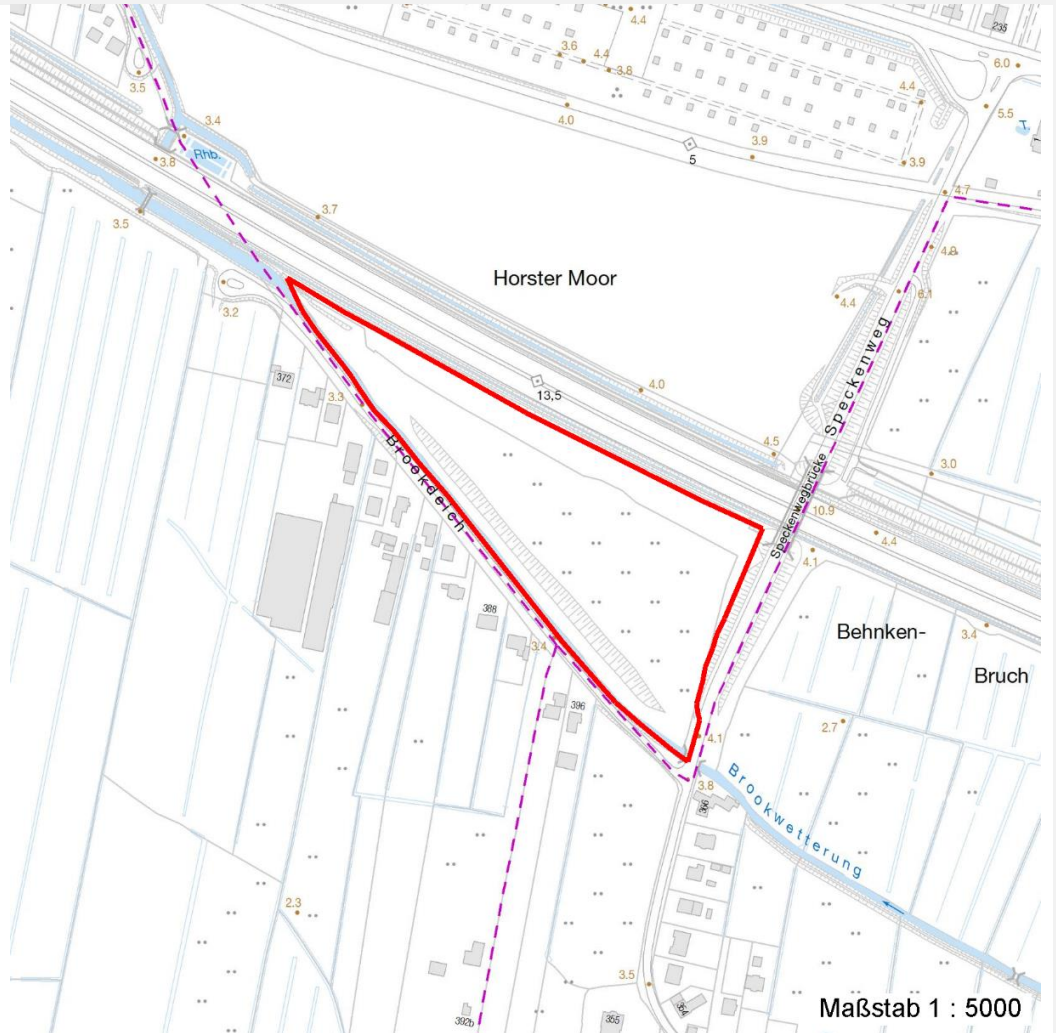
Erhebungsbogen

B

Projekt	Biotopkartierung Hamburg	Interne Nr.	81918
		DK5 DK5-GK	8224 8226
		DK5 - Name	Achterschlag
Handlungsbedarf	Nein	Biotop-Nr. alt	49 90
Bearbeitung	PRO	Kartierung	02.07.2012
Räumliche Abbildung	Fläche	Fläche / Länge [m²/m]	31358,702
Anzahl Abschnitte	1	Breite (lineare Abb.) [m]	

Räumliche Lage

Karte



Weitere Erhebungsbögen

Interne Nr.	Interne Nr. Zuordnung	DK5	Biotop-Nr.	Kartierung	Zuordnung	DK5 (GK)	Biotop-Nr. (alt)
81918	69037	8224	96	30.09.2004	<	8226	10032

Zuordnung: N = nachfolgende Kartierung, K = weitere Kartierungen (zeitlich vorher oder nachher)

Foto

Interne Nr.	Index	Dateiname	Aufnahmerichtung
33195	0	8224_49_020712_1.JPG	

Weitere Angaben

Merkmal	Wert
Auswertung Gefährdung/ Einflüsse	Entwässerung zerstörtes Moor

Erhebungsbogen

B

Projekt	Biotopkartierung Hamburg	Interne Nr.	81918
Handlungsbedarf	Nein	DK5 DK5-GK	8224 8226
Bearbeitung	PRO	DK5 - Name	Achterschlag
Räumliche Abbildung	Fläche	Biotop-Nr. alt	49 90
Anzahl Abschnitte	1	Kartierung	02.07.2012
		Fläche / Länge [m²/m]	31358,702
		Breite (lineare Abb.) [m]	

Weitere Angaben

Merkmal	Wert
Wertgesichtspunkte	Entwicklungspotenzial Vorkommen seltener Pflanzen Wichtige Pufferfunktion
zoologisch bedeutsame Strukturen	Bedeutung für das Landschaftsbild Blütenreiche Fluren Dichte Gehölzstruktur Nasse Mulden
Bedeutung für Tiergruppe	Hochwüchsige Gras- und Krautfluren Heuschrecken Vögel
Ziele der Entwicklung Maßnahmen	Insekten, allgemein Moor wiederherstellen. (Als Ausgleichsmaßnahme denkbar) 1.16 - Standort vernässen 6.1 - Dauerhaft hohen Wasserstand herstellen

Foto

Fotodatei	8224_49_020712_1.JPG	Fotodatei
Bildbeschreibung	rechts!	Bildbeschreibung
Aufnahmerichtung		Aufnahmerichtung



Teilflächenbeschreibung

Teilflächentyp		Teilflächen-Nr.	1
Biotoptyp	Sonstiges mesophiles Grünland (2000)	Biotoptyp	GMZ
- Zusatz	Verbuschung, spontanes Gehölzaufkommen (v)	- gesetzl. Grundl.	
FFH-LRT		FFH-LRT	
Beschreibung		Entw.potential LRT	
		Hauptfläche	Ja
		Flächenanteil	81 %
		FFH-Unters.Fläche	Nein
		Saatgutfläche	Nein

Erhebungsbogen

B

Projekt	Biotopkartierung Hamburg		Interne Nr.	81918	
			DK5 DK5-GK	8224	8226
Handlungsbedarf	Nein		DK5 - Name	Achterschlag	
Bearbeitung	PRO	Kopie	Nein	Biotop-Nr. alt	49 90
Räumliche Abbildung	Fläche			Kartierung	02.07.2012
Anzahl Abschnitte	1			Fläche / Länge [m²/m]	31358,702
				Breite (lineare Abb.) [m]	

Weitere Angaben

Merkmal	Wert
Boden	
Bodenart	S - Sand
Bodentyp	HN - Niedermoor
	YY - Auftragsboden (Auftrag >80cm)
Humosität	H - Torf
Standort, Relief	
Zusätze - Btyp	m - (gelegentliche) Mahd

Zeigerwerte der Pflanzenartenliste (Auswertung)

Standort	Belichtung	sonnig	8,3
Boden	Feuchte	mäßig feucht und wechselfeucht	6
	Stickstoff (N)	stickstoffreich	7,2
	Reaktion	neutral	7,3
Vegetation	Mahdverträglichkeit	schnittempfindlich (nur Herbstschnitt vertragend)	3,4
Zeigerwerte	Futterwert	fast wertloses Futter	0,7
	Wechselfeuchteanzeiger		2
	Giftpflanzen		1
	Überschw.anzeiger		0

Pflanzenartenliste

Gruppe / Pflanzenart	MS	M	W	Vs	St	PA	Ph	Sz	VS	V	G	cf	§	Rote Liste			
														HH	ND	SH	D
Tracheobionta (Gefäßpflanzen)																	
Agrostis capillaris (Rotes Straußgras)	7	X		-	-												
Conium maculatum (Gefleckter Schierling)	7	I		-	-									1			
Dactylis glomerata (Wiesen-Knäuelgras)	7	X		-	-												
Dipsacus fullonum (Wilde Karde)	7	I		-	-												
Hypochaeris radicata (Gewöhnliches Ferkelkraut)	7	X		-	-												
Poa trivialis (Gewöhnliches Rispengras)	7	X		-	-												
Urtica dioica (Große Brennnessel)	7	X		-	-												
Anzahl Rote Liste Arten														1			
Anzahl Arten														7			

MS: Mengensystem; M: Mengenangabe, W: Bewertung der Art (FFH-Monitoring), Vs: Vegetationsschicht, St: Status, PA: Autor Phänologie; Ph: Phänologie, Sz: Soziabilität, VS: Vitalitätssystem; V: Vitalität, G: Geschlecht, cf: unsichere Bestimmung, §: Schutz nach BNatSchG, HH: Rote Liste Hamburg, Nds: Rote Liste Niedersachsen, SH: Rote Liste Schleswig-Holstein, D: Rote Liste Deutschland

Erhebungsbogen

B

Projekt	Biotopkartierung Hamburg	Interne Nr.	81918
		DK5 DK5-GK	8224 8226
Handlungsbedarf	Nein	DK5 - Name	Achterschlag
Bearbeitung	PRO	Biotop-Nr. alt	49 90
Räumliche Abbildung	Fläche	Kartierung	02.07.2012
Anzahl Abschnitte	1	Fläche / Länge [m²/m]	31358,702
		Breite (lineare Abb.) [m]	

Teilflächenbeschreibung

Teilflächentyp		Teilflächen-Nr.	2
Biotoptyp	Gepflanzter Gehölzbestand (2000)	Biotoptyp	ZH
- Zusatz		- gesetzl. Grundl.	
FFH-LRT		FFH-LRT	
Beschreibung		Entw.potential LRT	
		Hauptfläche	
		Flächenanteil	14 %
		FFH-Unters.Fläche	Nein
		Saatgutfläche	Nein

Teilflächenbeschreibung

Teilflächentyp		Teilflächen-Nr.	3
Biotoptyp	Halbruderale Gras- und Staudenflur mittlerer Standorte (2000)	Biotoptyp	AKM
- Zusatz	Bedeutung als Lebensraum gefährdeter Arten (*)	- gesetzl. Grundl.	
FFH-LRT		FFH-LRT	
Beschreibung		Entw.potential LRT	
		Hauptfläche	
		Flächenanteil	5 %
		FFH-Unters.Fläche	Nein
		Saatgutfläche	Nein

Teilflächenbeschreibung

Teilflächentyp		Teilflächen-Nr.	4
Biotoptyp	Ruderalflur mittlerer Standorte (2000)	Biotoptyp	APM
- Zusatz		- gesetzl. Grundl.	
FFH-LRT		FFH-LRT	
Beschreibung		Entw.potential LRT	
		Hauptfläche	
		Flächenanteil	0 %
		FFH-Unters.Fläche	Nein
		Saatgutfläche	Nein