

# Erhebungsbogen

**B**

<b>Projekt</b>	Biotopkartierung Hamburg	<b>Interne Nr.</b>	81915
		<b>DK5   DK5-GK</b>	<b>8224</b> 8226
		<b>DK5 - Name</b>	Achterschlag
<b>Handlungsbedarf</b>	Nein	<b>Biotop-Nr.   alt</b>	<b>48</b> 88
<b>Bearbeitung</b>	PRO	<b>Kartierung</b>	02.07.2012
<b>Räumliche Abbildung</b>	Fläche	<b>Fläche / Länge [m<sup>2</sup>/m]</b>	13847,7677
<b>Anzahl Abschnitte</b>	1	<b>Breite (lineare Abb.) [m]</b>	

<b>Gesetzlicher Schutz</b>	<b>§ 30 (2) 2.5 Binsen- und seggenreiche Nasswiesen</b>	<b>Schutz nur teilweise</b>	<b>Ja</b>
----------------------------	---	-----------------------------	-----------

<b>Gesamtbewertung</b>	7	Besonders wertvoll
– <b>Alter</b>	7	Biotop hohen Alters, 100 bis 200 Jahre
– <b>Belastungsgrad</b>	7	Flächenhaft geringe oder Vorbelastung mit schwachem Einfluß
– <b>Ökolog. Funktion</b>	7	Sehr hohe Bedeutung in einem Biotopkomplex, für den lokalen Biotopverbund oder als Puffer
– <b>Seltenheit</b>	7	Seltener Biotoptyp, mit seltenen oder bedrohten Pflges., gesättigtes Artenspektrum, einige RL-Arten

## Bestandsbeschreibung

Brachgrünland mit hohem Seggen-Anteil, Bereiche mit Schilfröhricht, ein kleines Wald-Simsenried. Stellenweise ist der Boden jedoch sandig, dort Rasenameisen-Aktivität. Eine Vielzahl von Libellen fliegt. Ein Reh. Der mittige Graben ist nur noch Senke im Gelände, hat jedoch einen großen Bestand an Sumpf-Blutauge. Die Fläche ist letztjährig gemäht worden, das Schnittgut verblieb am Ort. Die Röhrichte, Rieder und seggenreichen, nassen Grasfluren sind jeweils gesetzlich geschützt, was zusammen etwa 70% ergibt.

## Vorkommen an Biotoptypen

1	TF	Typ	HF	F.Anteil
2	BTYP	Biotoptyp		- gesetzl. Grundl.
3	Zusatz	Zusatz zum Biotoptypen		
4	LRT	Lebensraumtyp		
1	1		Ja	30 %
2	GN	Seggen-, binsen- und hochstaudenreiche Nasswiese (2000)		
3	b	Brache, keine Nutzung (b)		
1	2			25 %
2	NRS	Schilf-Röhricht (2000)		
1	3			14 %
2	NAA	Seggen- und Binsenrieder basen- und nährstoffarmer Standorte (2000)		
1	4			1 %
2	NGB	Binsen- und Simsensieder nährstoffreicher Standorte (2000)		
1	5			30 %
2	GMW	Artenreiche Weide frischer bis mittlerer Standorte (2000)		
3	b	Brache, keine Nutzung (b)		

## Räumliche Lage

<b>Lagebeschreibung</b>	Curslack im Achterschlag	<b>Hochwert (Y)</b>	5924618
<b>Nachbarnutzung/en</b>	Baumreihe, Acker, Grünland	<b>Naturraum</b>	Vier- und Marschlande (673.10)
<b>Rechtswert (X)</b>	583397	<b>Gemarkung</b>	Altengamme (602)
<b>Bezirk</b>	Bergedorf	<b>Ramsargebiet</b>	<input type="checkbox"/> <b>EG-Vogelschutzgeb.</b>
<b>Stadtteil (OT-Nr.)</b>	Altengamme (605)	<b>Nationalpark</b>	<input type="checkbox"/>
<b>Digitaler Grünplan</b>	<input type="checkbox"/> <b>Hafengesamtgebiet</b>		
<b>Ausgleichsflächen</b>	<input type="checkbox"/> <b>Biosphärenreservat</b>		
<b>NSG / ND / LSG</b>			
<b>FFH-GEBIET</b>			
<b>Wasserschutzgebiet</b>	Curslack/Altengamme [ 3 / Anteil: 100% ]		

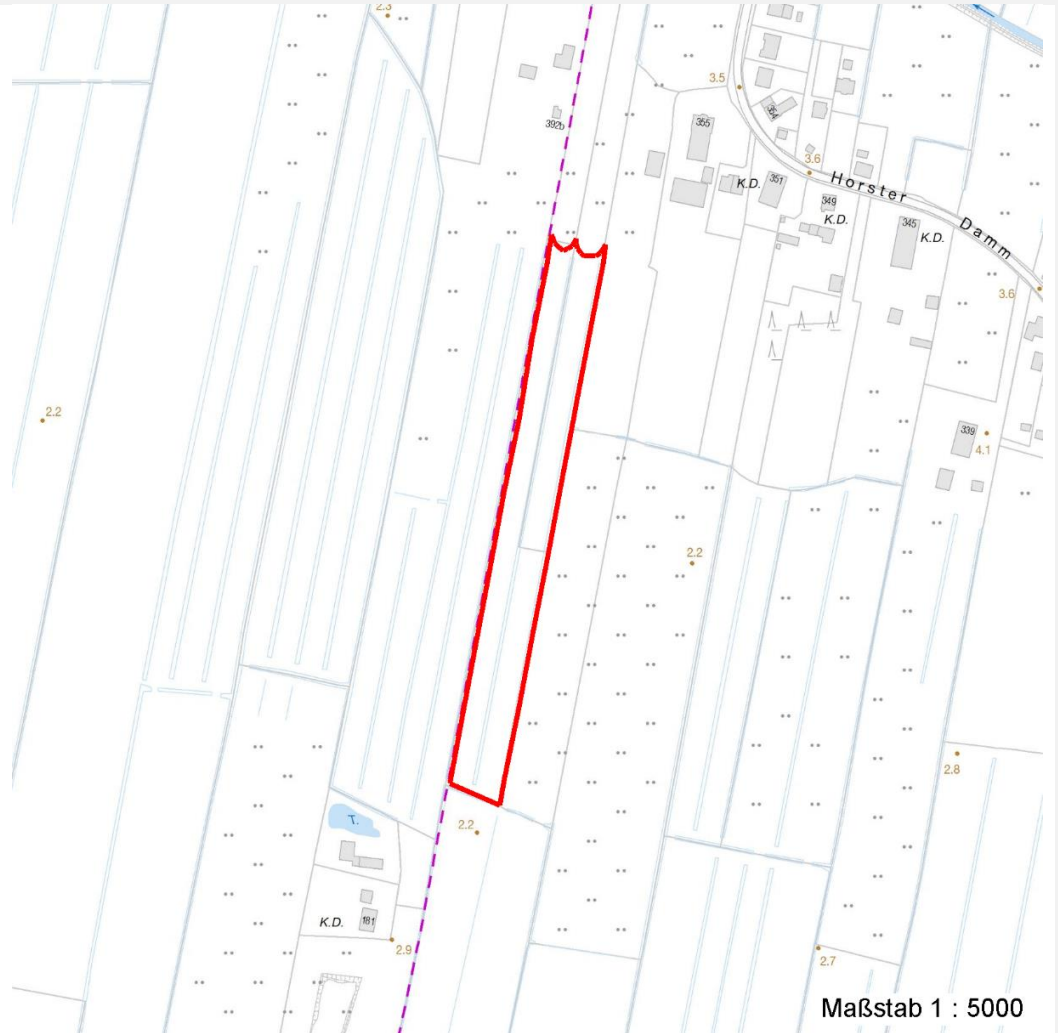
# Erhebungsbogen

**B**

<b>Projekt</b>	Biotopkartierung Hamburg		<b>Interne Nr.</b>	81915	
			<b>DK5   DK5-GK</b>	8224	8226
			<b>DK5 - Name</b>	Achterschlag	
<b>Handlungsbedarf</b>	Nein		<b>Biotop-Nr.   alt</b>	48	88
<b>Bearbeitung</b>	PRO	<b>Kopie</b>	Nein	<b>Kartierung</b>	02.07.2012
<b>Räumliche Abbildung</b>	Fläche			<b>Fläche / Länge [m<sup>2</sup>/m]</b>	13847,7677
<b>Anzahl Abschnitte</b>	1			<b>Breite (lineare Abb.) [m]</b>	

## Räumliche Lage

Karte



## Weitere Erhebungsbögen

Interne Nr.	Interne Nr. Zuordnung	DK5	Biotop-Nr.	Kartierung	Zuordnung	DK5 (GK)	Biotop-Nr. (alt)
81915	69180	8224	173	30.09.2004	<	8226	10122
81915	69121	8224	174	30.09.2004	<	8226	10123

Zuordnung: N = nachfolgende Kartierung, K = weitere Kartierungen (zeitlich vorher oder nachher)

## Foto

Interne Nr.	Index	Dateiname	Aufnahmerichtung
33167	0	8224_48_020712_1.JPG	
33168	0	8224_48_020712_2.JPG	

## Weitere Angaben

**Merkmal** **Wert**

**Auswertung**

30.09.2022

# Erhebungsbogen

**B**

<b>Projekt</b>	Biotopkartierung Hamburg		<b>Interne Nr.</b>	81915	
			<b>DK5   DK5-GK</b>	<b>8224</b>	8226
<b>Handlungsbedarf</b>	Nein		<b>DK5 - Name</b>	Achterschlag	
<b>Bearbeitung</b>	PRO	<b>Kopie</b>	Nein	<b>Biotop-Nr.   alt</b>	<b>48</b> 88
<b>Räumliche Abbildung</b>	Fläche		<b>Kartierung</b>	02.07.2012	
<b>Anzahl Abschnitte</b>	1		<b>Fläche / Länge [m<sup>2</sup>/m]</b>	13847,7677	
			<b>Breite (lineare Abb.) [m]</b>		

## Weitere Angaben

Merkmal	Wert
Gefährdung/ Einflüsse	Intensivierung der Nutzung oder Pflege Umbruch
Wertgesichtspunkte	Bedeutung für den Biotopverbund Bestandteil der historischen Kulturlandschaft Charakteristisches Relief Landschaftstypischer Biotop Naturnahes Element in beeinträchtigter Umgebung Strukturvielfalt Vorkommen seltener Pflanzen Artenreich
zoologisch bedeutsame Strukturen	Bedeutung für das Landschaftsbild Röhricht Nasse Mulden Hochwüchsige Gras- und Krautfluren
Bedeutung für Tiergruppe	Großsäuger Libellen Kleinsäuger Heuschrecken
Maßnahmen	Erdhöhlenbauende Insekten Der Sukzession überlassen. - Hilfsweise, wenn Nutzung wieder aufgenommen werden soll, extensive Wiesenbewirtschaftung, möglichst unter Ausnahme der Röhrichtbereiche.

## Foto

**Fotodatei** 8224\_48\_020712\_1.JPG

**Bildbeschreibung**

**Aufnahmerichtung**



**Fotodatei** 8224\_48\_020712\_2.JPG

**Bildbeschreibung** verlandeter Graben mit Sumpfb  
Blutaue

**Aufnahmerichtung**



# Erhebungsbogen

**B**

<b>Projekt</b>	Biotopkartierung Hamburg	<b>Interne Nr.</b>	81915
		<b>DK5   DK5-GK</b>	<b>8224</b> 8226
<b>Handlungsbedarf</b>	Nein	<b>DK5 - Name</b>	Achterschlag
<b>Bearbeitung</b>	PRO	<b>Biotop-Nr.   alt</b>	<b>48</b> 88
<b>Räumliche Abbildung</b>	Fläche	<b>Kartierung</b>	02.07.2012
<b>Anzahl Abschnitte</b>	1	<b>Fläche / Länge [m<sup>2</sup>/m]</b>	13847,7677
		<b>Breite (lineare Abb.) [m]</b>	

## Teilflächenbeschreibung

<b>Teilflächentyp</b>		<b>Teilflächen-Nr.</b>	1
<b>Biotoptyp</b>	Seggen-, binsen- und hochstaudenreiche Nasswiese (2000)	<b>Biotoptyp</b>	GN
<b>- Zusatz</b>	Brache, keine Nutzung (b)	<b>- gesetzl. Grundl.</b>	
<b>FFH-LRT</b>		<b>FFH-LRT</b>	
<b>Beschreibung</b>	standörtlich sehr verschieden: von trockenem Sandrücken bis feuchter Grabensohle. Gemeinsame Artenliste auch für die Biotoptypen, die keine eigene Artenliste haben	<b>Entw.potential LRT</b>	
		<b>Hauptfläche</b>	Ja
		<b>Flächenanteil</b>	30 %
		<b>FFH-Unters.Fläche</b>	Nein
		<b>Saatgutfläche</b>	Nein

## Weitere Angaben

Merkmal	Wert
<b>Boden</b>	
Feuchte	8 - naß
Reaktion	5 - mäßig sauer
Stickstoffgehalt	4 - mäßig bis stickstoffarm
<b>Standort, Relief</b>	
Zusätze - Btyp	* - Bedeutung als Lebensraum gefährdeter Arten
<b>Veg. - Zeigerwerte</b>	
Anz. Wechselfeuchtezeiger	7
Anz. Überschwemmungsz.	6

## Zeigerwerte der Pflanzenartenliste (Auswertung)

<b>Standort</b>	<b>Belichtung</b>	halbsonnig	7,2
<b>Boden</b>	<b>Feuchte</b>	naß	8,2
	<b>Stickstoff (N)</b>	mäßig stickstoffarm	4,8
	<b>Reaktion</b>	mäßig sauer	5,5
<b>Vegetation</b>	<b>Mahdverträglichkeit</b>	schnittempfindlich bis mäßig schnittverträglich	4,4
<b>Zeigerwerte</b>	<b>Futterwert</b>	geringwertiges Futter	3
	<b>Wechselfeuchteanzeiger</b>		7
	<b>Giftpflanzen</b>		2
	<b>Überschw.anzeiger</b>		6

## Pflanzenartenliste

Gruppe / Pflanzenart	MS	M	W	Vs	St	PA	Ph	Sz	VS	V	G	cf	§	Rote Liste			
														HH	ND	SH	D
<b>Tracheobionta (Gefäßpflanzen)</b>																	
Aegopodium podagraria (Giersch)	7	X		-	-												
Agrostis capillaris (Rotes Straußgras)	7	z		-	-												
Alopecurus pratensis (Wiesen-Fuchsschwanz)	7	X		-	-												
Anthoxanthum odoratum (Gewöhnliches Ruchgras)	7	w		-	-												
Betula pendula (Hänge-Birke)	7	w		B1	-												
Calamagrostis canescens (Sumpf-Reitgras)	7	w		-	-												
Calystegia sepium (Zaun-Winde)	7	X		-	-												

# Erhebungsbogen

**B**

<b>Projekt</b>	Biotopkartierung Hamburg		<b>Interne Nr.</b>	81915	
			<b>DK5   DK5-GK</b>	<b>8224</b>	8226
<b>Handlungsbedarf</b>	Nein		<b>DK5 - Name</b>	Achterschlag	
<b>Bearbeitung</b>	PRO		<b>Biotop-Nr.   alt</b>	<b>48</b>	88
<b>Räumliche Abbildung</b>	Fläche		<b>Kartierung</b>	02.07.2012	
<b>Anzahl Abschnitte</b>	1		<b>Fläche / Länge [m<sup>2</sup>/m]</b>	13847,7677	
		<b>Kopie</b>	Nein		<b>Breite (lineare Abb.) [m]</b>

## Pflanzenartenliste

Gruppe / Pflanzenart	MS	M	W	Vs	St	PA	Ph	Sz	VS	V	G	cf	§	Rote Liste			
														HH	ND	SH	D
Carex acuta (Schlank-Segge)	7	w		-	-												V
Carex disticha (Zweizeilige Segge)	7	l		-	-										V		V
Carex hirta (Behaarte Segge)	7	X		-	-												
Carex leporina (Hasenfuß-Segge)	7	X		-	-												
Carex nigra (Wiesen-Segge)	7	w		-	-									V			V
Carex rostrata (Schnabel-Segge)	7	w		-	-									3			V
Cirsium palustre (Sumpf-Kratzdistel)	7	X		-	-												
Comarum palustre (Sumpf-Blutauge)	7	l		-	-									V			3
Dactylis glomerata (Wiesen-Knäuelgras)	7	X		-	-												
Filipendula ulmaria (Mädesüß)	7	X		-	-												
Galeopsis bifida (Zweispaltiger Hohlzahn)	7	w		-	-												
Galium palustre (Sumpf-Labkraut)	7	w		-	-												
Holcus lanatus (Wolliges Honiggras)	7	z		-	-												
Holcus mollis (Weiches Honiggras)	7	X		-	-												
Iris pseudacorus (Gelbe Schwertlilie)	7	w		-	-								b				
Juncus effusus (Flatter-Binse)	7	X		-	-												
Lathyrus pratensis (Wiesen-Platterbse)	7	w		-	-												
Lysimachia vulgaris (Gewöhnlicher Gilbweiderich)	7	X		-	-												
Malus domestica (Kultur-Apfel)	7	w		B1	K												
Persicaria amphibia (Wasser-Knöterich)	7	X		-	-												
Phleum pratense (Wiesen-Lieschgras)	7	X		-	-												
Phragmites australis (Schilf)	7	l		-	-												
Poa angustifolia (Schmalblättriges Rispengras)	7	w		-	-									D			G
Prunus spec. (Zwetsche)	7	w		S	-												
Ranunculus acris (Scharfer Hahnenfuß)	7	w		-	-												
Ranunculus flammula (Brennender Hahnenfuß)	7	w		-	-												V
Ranunculus repens (Kriechender Hahnenfuß)	7	w		-	-												
Stachys palustris (Sumpf-Ziest)	7	w		-	-												
Vicia cracca (Vogel-Wicke)	7	X		-	-												
<b>Anzahl Rote Liste Arten</b>														<b>5</b>	<b>7</b>		
<b>Anzahl Arten</b>														<b>36</b>			

MS: Mengensystem; M: Mengenangabe, W: Bewertung der Art (FFH-Monitoring), Vs: Vegetationsschicht, St: Status, PA: Autor Phänologie; Ph: Phänologie, Sz: Soziabilität, VS: Vitalitätssystem; V: Vitalität, G: Geschlecht, cf: unsichere Bestimmung, §: Schutz nach BNatSchG, HH: Rote Liste Hamburg, Nds: Rote Liste Niedersachsen, SH: Rote Liste Schleswig-Holstein, D: Rote Liste Deutschland

## Teilflächenbeschreibung

<b>Teilflächentyp</b>		<b>Teilflächen-Nr.</b>	2
<b>Biotoptyp</b>	Schilf-Röhricht (2000)	<b>Biotoptyp</b>	NRS
<b>- Zusatz</b>		<b>- gesetzl. Grundl.</b>	
<b>FFH-LRT</b>		<b>FFH-LRT</b>	
<b>Beschreibung</b>		<b>Entw.potential LRT</b>	
		<b>Hauptfläche</b>	
		<b>Flächenanteil</b>	25 %
		<b>FFH-Unters.Fläche</b>	Nein
		<b>Saatgutfläche</b>	Nein

# Erhebungsbogen

**B**

<b>Projekt</b>	Biotopkartierung Hamburg		<b>Interne Nr.</b>	81915	
			<b>DK5   DK5-GK</b>	<b>8224</b>	8226
<b>Handlungsbedarf</b>	Nein		<b>DK5 - Name</b>	Achterschlag	
<b>Bearbeitung</b>	PRO	<b>Kopie</b>	<b>Biotop-Nr.   alt</b>	<b>48</b>	88
<b>Räumliche Abbildung</b>	Fläche	Nein	<b>Kartierung</b>	02.07.2012	
<b>Anzahl Abschnitte</b>	1		<b>Fläche / Länge [m<sup>2</sup>/m]</b>	13847,7677	
			<b>Breite (lineare Abb.) [m]</b>		

## Teilflächenbeschreibung

<b>Teilflächentyp</b>		<b>Teilflächen-Nr.</b>	3
<b>Biototyp</b>	Seggen- und Binsenrieder basen- und nährstoffarmer Standorte (2000)	<b>Biototyp</b>	NAA
- Zusatz		- gesetzl. Grundl.	
<b>FFH-LRT</b>		<b>FFH-LRT</b>	
<b>Beschreibung</b>		<b>Entw.potential LRT</b>	
		<b>Hauptfläche</b>	
		<b>Flächenanteil</b>	14 %
		<b>FFH-Unters.Fläche</b>	Nein
		<b>Saatgutfläche</b>	Nein

## Weitere Angaben

Merkmal	Wert
<b>Boden</b>	
Feuchte	9 - sehr naß
Reaktion	7 - neutral
Stickstoffgehalt	5 - mäßig stickstoffarm

## Zeigerwerte der Pflanzenartenliste (Auswertung)

<b>Standort</b>	<b>Belichtung</b>	halbsonnig	7,1
<b>Boden</b>	<b>Feuchte</b>	sehr naß	8,7
	<b>Stickstoff (N)</b>	mäßig stickstoffarm	4,9
	<b>Reaktion</b>	neutral	6,5
<b>Vegetation</b>	<b>Mahdverträglichkeit</b>	mäßig schnittverträglich (erster Schnitt nicht vor 1. Juli)	4,9
<b>Zeigerwerte</b>	<b>Futterwert</b>	fast wertloses Futter	1,1
	<b>Wechselfeuchteanzeiger</b>		2
	<b>Giftpflanzen</b>		0
	<b>Überschw.anzeiger</b>		0

## Pflanzenartenliste

Gruppe / Pflanzenart	MS	M	W	Vs	St	PA	Ph	Sz	VS	V	G	cf	Rote Liste			
													§	HH	ND	SH
<b>Tracheobionta (Gefäßpflanzen)</b>																
Agrostis capillaris (Rotes Straußgras)	7	w	-	-												
Carex acutiformis (Sumpf-Segge)	7	d	-	-												
Cirsium palustre (Sumpf-Kratzdistel)	7	w	-	-												
Equisetum arvense (Acker-Schachtelhalm)	7	w	-	-												
Galeopsis tetrahit agg. (Artengruppe Gewöhnlicher Hohlzahn)	7	w	-	-												
Holcus lanatus (Wolliges Honiggras)	7	w	-	-												
Juncus effusus (Flatter-Binse)	7	z	-	-												
Persicaria amphibia (Wasser-Knöterich)	7	w	-	-												
Phragmites australis (Schilf)	7	w	-	-												

# Erhebungsbogen

**B**

<b>Projekt</b>	Biotopkartierung Hamburg	<b>Interne Nr.</b>	81915
		<b>DK5   DK5-GK</b>	<b>8224</b> 8226
		<b>DK5 - Name</b>	Achterschlag
<b>Handlungsbedarf</b>	Nein	<b>Biotop-Nr.   alt</b>	<b>48</b> 88
<b>Bearbeitung</b>	PRO	<b>Kartierung</b>	02.07.2012
<b>Räumliche Abbildung</b>	Fläche	<b>Fläche / Länge [m<sup>2</sup>/m]</b>	13847,7677
<b>Anzahl Abschnitte</b>	1	<b>Breite (lineare Abb.) [m]</b>	

## Pflanzenartenliste

Gruppe / Pflanzenart	MS	M	W	Vs	St	PA	Ph	Sz	VS	V	G	cf	§	Rote Liste			
														HH	ND	SH	D
<b>Anzahl Rote Liste Arten</b>																	
<b>Anzahl Arten</b>														9			

MS: Mengensystem; M: Mengenangabe, W: Bewertung der Art (FFH-Monitoring), Vs: Vegetationsschicht, St: Status, PA: Autor Phänologie; Ph: Phänologie, Sz: Soziabilität, VS: Vitalitätssystem; V: Vitalität, G: Geschlecht, cf: unsichere Bestimmung, §: Schutz nach BNatSchG, HH: Rote Liste Hamburg, Nds: Rote Liste Niedersachsen, SH: Rote Liste Schleswig-Holstein, D: Rote Liste Deutschland

## Teilflächenbeschreibung

<b>Teilflächentyp</b>		<b>Teilflächen-Nr.</b>	4
<b>Biotoptyp</b>	Binsen- und Simsenrieder nährstoffreicher Standorte (2000)	<b>Biotoptyp</b>	NGB
<b>- Zusatz</b>		<b>- gesetzl. Grundl.</b>	
<b>FFH-LRT</b>		<b>FFH-LRT</b>	
<b>Beschreibung</b>		<b>Entw.potential LRT</b>	
		<b>Hauptfläche</b>	
		<b>Flächenanteil</b>	1 %
		<b>FFH-Unters.Fläche</b>	Nein
		<b>Saatgutfläche</b>	Nein

## Weitere Angaben

Merkmal	Wert
<b>Boden</b>	
Reaktion	4 - mäßig sauer bis sauer
Stickstoffgehalt	4 - mäßig bis stickstoffarm

## Zeigerwerte der Pflanzenartenliste (Auswertung)

<b>Standort</b>	<b>Belichtung</b>	halbsonnig bis halbschattig	6,1
<b>Boden</b>	<b>Feuchte</b>	naß	8
	<b>Stickstoff (N)</b>	mäßig bis stickstoffarm	4
	<b>Reaktion</b>	mäßig sauer bis sauer	4,1
<b>Vegetation</b>	<b>Mahdverträglichkeit</b>	mäßig schnittverträglich (erster Schnitt nicht vor 1. Juli)	5
<b>Zeigerwerte</b>	<b>Futterwert</b>	sehr geringwertiges Futter	2,2
	<b>Wechselfeuchteanzeiger</b>		0
	<b>Giftpflanzen</b>		0
	<b>Überschw.anzeiger</b>		0

## Pflanzenartenliste

Gruppe / Pflanzenart	MS	M	W	Vs	St	PA	Ph	Sz	VS	V	G	cf	§	Rote Liste			
														HH	ND	SH	D
<b>Tracheobionta (Gefäßpflanzen)</b>																	
Agrostis capillaris (Rotes Straußgras)	7	z		-	-												
Cirsium palustre (Sumpf-Kratzdistel)	7	w		-	-												
Phragmites australis (Schilf)	7	w		-	-												
Ranunculus acris (Scharfer Hahnenfuß)	7	w		-	-												
Scirpus sylvaticus (Wald-Simse)	7	d		-	-										V		

# Erhebungsbogen

**B**

<b>Projekt</b>	Biotopkartierung Hamburg		<b>Interne Nr.</b>	81915	
			<b>DK5   DK5-GK</b>	<b>8224</b>	8226
<b>Handlungsbedarf</b>	Nein		<b>DK5 - Name</b>	Achterschlag	
<b>Bearbeitung</b>	PRO	<b>Kopie</b>	<b>Biotop-Nr.   alt</b>	<b>48</b>	88
<b>Räumliche Abbildung</b>	Fläche	Nein	<b>Kartierung</b>	02.07.2012	
<b>Anzahl Abschnitte</b>	1		<b>Fläche / Länge [m<sup>2</sup>/m]</b>	13847,7677	
			<b>Breite (lineare Abb.) [m]</b>		

## Pflanzenartenliste

Gruppe / Pflanzenart	MS	M	W	Vs	St	PA	Ph	Sz	VS	V	G	cf	§	Rote Liste			
														HH	ND	SH	D
<b>Anzahl Rote Liste Arten</b>														1			
<b>Anzahl Arten</b>														5			

MS: Mengensystem; M: Mengenangabe, W: Bewertung der Art (FFH-Monitoring), Vs: Vegetationsschicht, St: Status, PA: Autor Phänologie; Ph: Phänologie, Sz: Soziabilität, VS: Vitalitätssystem; V: Vitalität, G: Geschlecht, cf: unsichere Bestimmung, §: Schutz nach BNatSchG, HH: Rote Liste Hamburg, Nds: Rote Liste Niedersachsen, SH: Rote Liste Schleswig-Holstein, D: Rote Liste Deutschland

## Teilflächenbeschreibung

<b>Teilflächentyp</b>		<b>Teilflächen-Nr.</b>	5
<b>Biotoptyp</b>	Artenreiche Weide frischer bis mittlerer Standorte (2000)	<b>Biotoptyp</b>	GMW
<b>- Zusatz</b>	Brache, keine Nutzung (b)	<b>- gesetzl. Grundl.</b>	
<b>FFH-LRT</b>		<b>FFH-LRT</b>	
<b>Beschreibung</b>		<b>Entw.potential LRT</b>	
		<b>Hauptfläche</b>	
		<b>Flächenanteil</b>	30 %
		<b>FFH-Unters.Fläche</b>	Nein
		<b>Saatgutfläche</b>	Nein