

Erhebungsbogen

B

Projekt	Biotopkartierung Hamburg		Interne Nr.	81911	
			DK5 DK5-GK	8224	8226
Handlungsbedarf	Ja		DK5 - Name	Achterschlag	
Bearbeitung	PRO	Kopie	Nein	Biotop-Nr. alt	47 86
Räumliche Abbildung	Fläche		Kartierung	22.05.2012	
Anzahl Abschnitte	1		Fläche / Länge [m²/m]	10765,9522	
			Breite (lineare Abb.) [m]		

Gesetzlicher Schutz kein gesetzl. Schutz **kein gesetzlich geschütztes Biotop** **Schutz nur teilweise** **Nein**

Gesamtbewertung	3	Stark verarmt, ei ngeschränkt entwicklungsfähig
– Alter		
– Belastungsgrad		
– Ökolog. Funktion		
– Seltenheit		

Bestandsbeschreibung

Ehemalige Röhricht- und ruderale Grasflurfläche. Eine ehemalige Gehölzfläche, die abgeschoben ist und nackte Erde zeigt, ist hinzugenommen.
 Das Röhricht wurde durch Spritzung abgetötet, teilweise wurde eine dicke Lage Mist aufgelagert.
 Das Gehölz war als Feldgehölz gesetzlich geschützt (in der Vorkartierung aber ohne Schutzvermerk).
 Das aktuelle Vorgehen auf der Fläche ist mit Naturschutzziele n nicht vereinbar.
 Grabenbegleitendes Gehölz ist jedoch (noch) stehengeblieben.

Vorkommen an Biotoptypen

1	TF	Typ	HF	F.Anteil
2	BTYP	Biotoptyp		- gesetzl. Grundl.
3	Zusatz	Zusatz zum Biotoptypen		
4	LRT	Lebensraumtyp		
1	1			20 %
2	NRS	Schilf-Röhricht (2000)		
3	-	schlechte Ausprägung (strukturarm, gestört, fragmenthaft, arm an typischen Arten) (-)		
1	2		Ja	60 %
2	OBX	Abgrabung, sonstige (2000)		
1	3			0 %
2	GI	Artenarmes Grünland (2000)		
1	5			16 %
2	AKF	Halbruderale Gras- und Staudenflur feuchter Standorte (2000)		
3	-	schlechte Ausprägung (strukturarm, gestört, fragmenthaft, arm an typischen Arten) (-)		
1	6			0 %
2	HGF	Naturnahes Gehölz feuchter bis nasser Standorte (2000)		
3	-	schlechte Ausprägung (strukturarm, gestört, fragmenthaft, arm an typischen Arten) (-)		
1	7			0 %
2	LOW	Obstwiese (2000)		
3	-	schlechte Ausprägung (strukturarm, gestört, fragmenthaft, arm an typischen Arten) (-)		
1	8			4 %
2	HU	Ufergehölzsaum (2000)		

Räumliche Lage

Lagebeschreibung	s BAB		
Nachbarnutzung/en	(Intensiv)Grünland, Acker, Feldgehölz		
Rechtswert (X)	582954	Hochwert (Y)	5925156

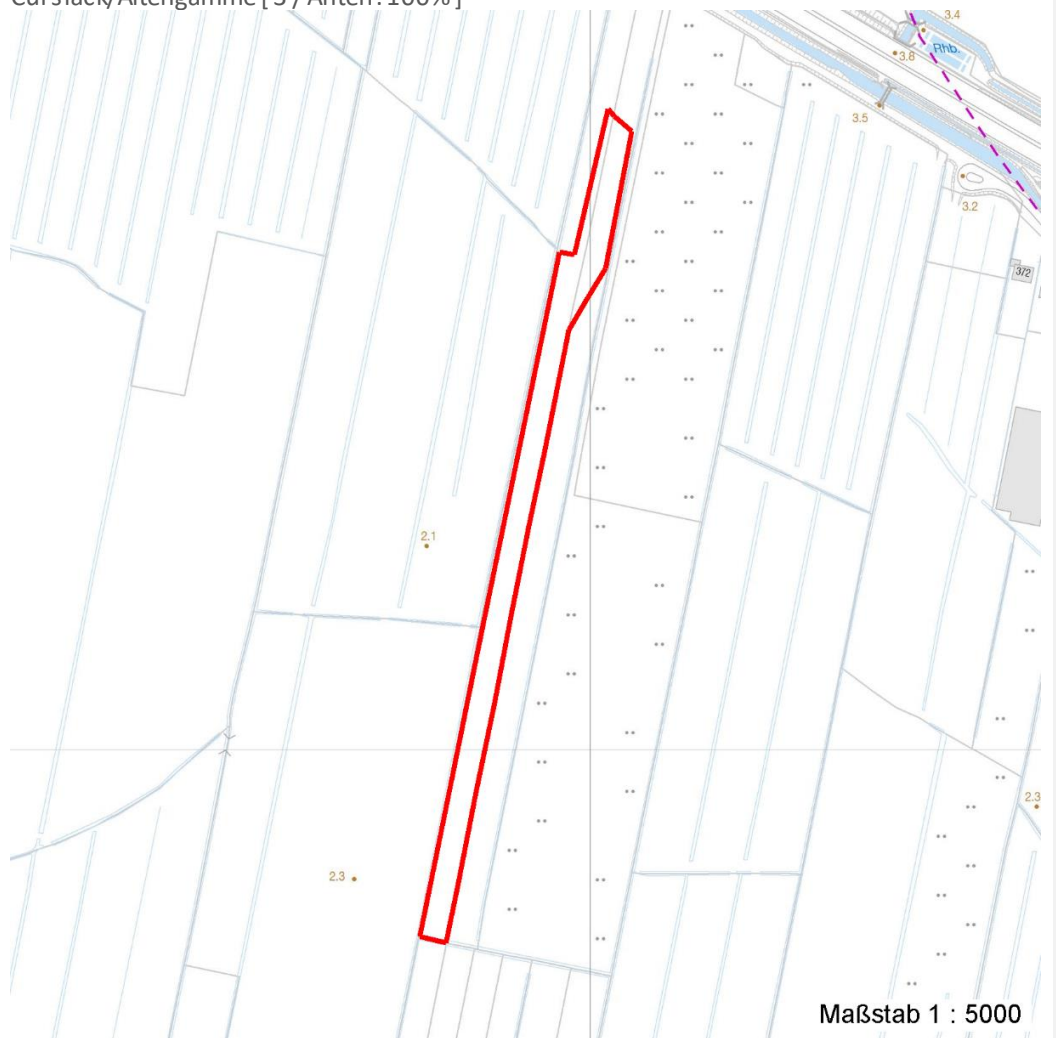
Erhebungsbogen

B

Projekt	Biotopkartierung Hamburg		Interne Nr.	81911	
			DK5 DK5-GK	8224	8226
			DK5 - Name	Achterschlag	
Handlungsbedarf	Ja		Biotop-Nr. alt	47	86
Bearbeitung	PRO	Kopie	Kartierung	22.05.2012	
Räumliche Abbildung	Fläche	Nein	Fläche / Länge [m²/m]	10765,9522	
Anzahl Abschnitte	1		Breite (lineare Abb.) [m]		

Räumliche Lage

Bezirk	Bergedorf	Naturraum	Vier- und Marschlande (673.10)		
Stadtteil (OT-Nr.)	Curslack(604)	Gemarkung	Curslack(606)		
Digitaler Grünplan	<input type="checkbox"/> Hafengesamtgebiet	<input type="checkbox"/> Ramsargebiet	<input type="checkbox"/> EG-Vogelschutzgeb.	<input type="checkbox"/>	
Ausgleichsflächen NSG / ND / LSG	<input type="checkbox"/> Biosphärenreservat	<input type="checkbox"/> Nationalpark	<input type="checkbox"/>		
FFH-GEBIET					
Wasserschutzgebiet Karte	Curslack/Altengamme [3 / Anteil: 100%]				



Weitere Erhebungsbögen

Interne Nr.	Interne Nr. Zuordnung	DK5	Biotop-Nr.	Kartierung	Zuordnung	DK5 (GK)	Biotop-Nr. (alt)
81911	69082	8224	27	04.10.2004	<	8226	48
81911	69077	8224	28	04.10.2004	>	8226	49
81911	69129	8224	244	30.09.2004	>	8226	10203
81911	69242	8224	333	30.09.2004	<	8226	10181

Zuordnung: N = nachfolgende Kartierung, K = weitere Kartierungen (zeitlich vorher oder nachher)

Erhebungsbogen

B

Projekt	Biotopkartierung Hamburg		Interne Nr.	81911	
			DK5 DK5-GK	8224	8226
Handlungsbedarf	Ja		DK5 - Name	Achterschlag	
Bearbeitung	PRO	Kopie	Nein	Biotop-Nr. alt	47 86
Räumliche Abbildung	Fläche		Kartierung	22.05.2012	
Anzahl Abschnitte	1		Fläche / Länge [m²/m]	10765,9522	
			Breite (lineare Abb.) [m]		

Foto

Interne Nr.	Index	Dateiname	Aufnahmerichtung
33099	0	8224_47_220512_1.JPG	

Weitere Angaben

Merkmal Wert

Auswertung

Gefährdung/ Einflüsse	Geschützte Biotope sind beseitigt worden Nivellierung der Geländeform Umbruch
Ziele der Entwicklung	Wiederherstellung des vorigen Zustands (hilfsweise Entwicklung zu extensiv genutztem Feuchtgrünland)
Maßnahmen	4.22 - Erhaltung der Gräben

Foto

Fotodatei	8224_47_220512_1.JPG	Fotodatei	
Bildbeschreibung	Ehemalige Schilfröhrichtfläche	Bildbeschreibung	
Aufnahmerichtung		Aufnahmerichtung	



Teilflächenbeschreibung

Teilflächentyp		Teilflächen-Nr.	1
Biotoptyp	Schilf-Röhricht (2000)	Biotoptyp	NRS
- Zusatz	schlechte Ausprägung (strukturarm, gestört, fragmenthaft, arm an typischen Arten) (-)	- gesetzl. Grundl.	
FFH-LRT		FFH-LRT	
Beschreibung		Entw.potential LRT	
		Hauptfläche	
		Flächenanteil	20 %
		FFH-Unters.Fläche	Nein
		Saatgutfläche	Nein

Erhebungsbogen

B

Projekt	Biotopkartierung Hamburg		Interne Nr.	81911	
			DK5 DK5-GK	8224	8226
Handlungsbedarf	Ja		DK5 - Name	Achterschlag	
Bearbeitung	PRO	Kopie	Biotop-Nr. alt	47	86
Räumliche Abbildung	Fläche	Nein	Kartierung	22.05.2012	
Anzahl Abschnitte	1		Fläche / Länge [m²/m]	10765,9522	
			Breite (lineare Abb.) [m]		

Teilflächenbeschreibung

Teilflächentyp		Teilflächen-Nr.	2
Biotoptyp	Abgrabung, sonstige (2000)	Biotoptyp	OBX
- Zusatz		- gesetzl. Grundl.	
FFH-LRT		FFH-LRT	
Beschreibung	ehemaliges Gehölz	Entw.potential LRT	
		Hauptfläche	Ja
		Flächenanteil	60 %
		FFH-Unters.Fläche	Nein
		Saatgutfläche	Nein

Teilflächenbeschreibung

Teilflächentyp		Teilflächen-Nr.	3
Biotoptyp	Artenarmes Grünland (2000)	Biotoptyp	GI
- Zusatz		- gesetzl. Grundl.	
FFH-LRT		FFH-LRT	
Beschreibung	Wahrscheinlich zukünftiger Biotoptyp	Entw.potential LRT	
		Hauptfläche	
		Flächenanteil	0 %
		FFH-Unters.Fläche	Nein
		Saatgutfläche	Nein

Teilflächenbeschreibung

Teilflächentyp		Teilflächen-Nr.	5
Biotoptyp	Halbruderale Gras- und Staudenflur feuchter Standorte (2000)	Biotoptyp	AKF
- Zusatz	schlechte Ausprägung (strukturarm, gestört, fragmenthaft, arm an typischen Arten) (-)	- gesetzl. Grundl.	
FFH-LRT		FFH-LRT	
Beschreibung		Entw.potential LRT	
		Hauptfläche	
		Flächenanteil	16 %
		FFH-Unters.Fläche	Nein
		Saatgutfläche	Nein

Erhebungsbogen

B

Projekt	Biotopkartierung Hamburg	Interne Nr.	81911
		DK5 DK5-GK	8224 8226
Handlungsbedarf	Ja	DK5 - Name	Achterschlag
Bearbeitung	PRO	Biotop-Nr. alt	47 86
Räumliche Abbildung	Fläche	Kartierung	22.05.2012
Anzahl Abschnitte	1	Fläche / Länge [m²/m]	10765,9522
		Breite (lineare Abb.) [m]	

Teilflächenbeschreibung

Teilflächentyp		Teilflächen-Nr.	6
Biotoptyp	Naturnahes Gehölz feuchter bis nasser Standorte (2000)	Biotoptyp	HGF
- Zusatz	schlechte Ausprägung (strukturarm, gestört, fragmenthaft, arm an typischen Arten) (-)	- gesetzl. Grundl.	
FFH-LRT Beschreibung	abgeschoben	FFH-LRT Entw.potential LRT	
		Hauptfläche	
		Flächenanteil	0 %
		FFH-Unters.Fläche	Nein
		Saatgutfläche	Nein

Teilflächenbeschreibung

Teilflächentyp		Teilflächen-Nr.	7
Biotoptyp	Obstwiese (2000)	Biotoptyp	LOW
- Zusatz	schlechte Ausprägung (strukturarm, gestört, fragmenthaft, arm an typischen Arten) (-)	- gesetzl. Grundl.	
FFH-LRT Beschreibung	abgeschoben	FFH-LRT Entw.potential LRT	
		Hauptfläche	
		Flächenanteil	0 %
		FFH-Unters.Fläche	Nein
		Saatgutfläche	Nein

Teilflächenbeschreibung

Teilflächentyp		Teilflächen-Nr.	8
Biotoptyp	Ufergehölzsaum (2000)	Biotoptyp	HU
- Zusatz		- gesetzl. Grundl.	
FFH-LRT Beschreibung		FFH-LRT Entw.potential LRT	
		Hauptfläche	
		Flächenanteil	4 %
		FFH-Unters.Fläche	Nein
		Saatgutfläche	Nein

Erhebungsbogen

B

Projekt	Biotopkartierung Hamburg	Interne Nr.	81911
Handlungsbedarf	Ja	DK5 DK5-GK	8224 8226
Bearbeitung	PRO	DK5 - Name	Achterschlag
Räumliche Abbildung	Fläche	Biotop-Nr. alt	47 86
Anzahl Abschnitte	1	Kartierung	22.05.2012
		Fläche / Länge [m²/m]	10765,9522
		Breite (lineare Abb.) [m]	