

# Erhebungsbogen

**B**

<b>Projekt</b>	Biotopkartierung Hamburg	<b>Interne Nr.</b>	81905
		<b>DK5   DK5-GK</b>	<b>8224</b> 8226
		<b>DK5 - Name</b>	Achterschlag
<b>Handlungsbedarf</b>	Nein	<b>Biotop-Nr.   alt</b>	<b>44</b> 81
<b>Bearbeitung</b>	PRO	<b>Kartierung</b>	22.05.2012
<b>Räumliche Abbildung</b>	Fläche	<b>Fläche / Länge [m<sup>2</sup>/m]</b>	59233,4788
<b>Anzahl Abschnitte</b>	1	<b>Breite (lineare Abb.) [m]</b>	

<b>Gesetzlicher Schutz</b>	<b>§ 30 (2) 2.5 Binsen- und seggenreiche Nasswiesen</b>	<b>Schutz nur teilweise</b>	<b>Ja</b>
----------------------------	---	-----------------------------	-----------

<b>Gesamtbewertung</b>	7	Besonders wertvoll
– <b>Alter</b>	7	Biotop hohen Alters, 100 bis 200 Jahre
– <b>Belastungsgrad</b>	6	Flächenhaft geringe oder örtlich stärkere oder Vorbelastung mit deutlichem Einfluß
– <b>Ökolog. Funktion</b>	8	Wertbestimmender Bestandteil eines wertvollen Biotopkomplexes oder für den regionalen Biotopverbund.
– <b>Seltenheit</b>	6	Seltener Biotoptyp, ohne seltene oder bedrohte Pflges., ungesättigtes Artenspektrum, reliktsche RL-Arten

## Bestandsbeschreibung

Naßgrünland, das jeweils grabennah knapp hinlänglich genügend artenreich (nässezeigende und Flutrasen-Arten) ist, um den gesetzlichen Schutzstatus zu erreichen. Die Beetmitten sind tendenziell artenärmer und naturgemäß trockener. Es gibt Zeichen von örtlicher Übernutzung (Vogelknöterich, Strahlenlose Kamille, Einjähr. Rispengras) Die Fläche ist in der Vorkartierung noch als GMZ erfaßt, so daß zu vermuten ist, daß die Entwicklung zur Höherwertigkeit bei geeigneter Pflege anhält. Die Gräben sind dabei Quellen geeigneter Arten.

## Vorkommen an Biotoptypen

1	TF	Typ	HF	F.Anteil
2	BTYP	Biotoptyp		- gesetzl. Grundl.
3	Zusatz	Zusatz zum Biotoptypen		
4	LRT	Lebensraumtyp		
1	1		Ja	40 %
2	GNF	Seggen-, binsen-, hochstaudenreiche Flutrasen (2000)		
1	2			60 %
2	GMZ	Sonstiges mesophiles Grünland (2000)		

## Räumliche Lage

<b>Lagebeschreibung</b>	s BAB, e Heerweg	<b>Hochwert (Y)</b>	5925596
<b>Nachbarnutzung/en</b>	Feldgehölz, Siedlung, Acker	<b>Naturraum</b>	Vier- und Marschlande (673.10)
<b>Rechtswert (X)</b>	582484	<b>Gemarkung</b>	Curslack(606)
<b>Bezirk</b>	Bergedorf	<b>Ramsargebiet</b>	<input type="checkbox"/> <b>EG-Vogelschutzgeb.</b>
<b>Stadtteil (OT-Nr.)</b>	Curslack(604)	<b>Nationalpark</b>	<input type="checkbox"/>
<b>Digitaler Grünplan</b>	<input type="checkbox"/> <b>Hafengesamtgebiet</b>		
<b>Ausgleichsflächen</b>	<input type="checkbox"/> <b>Biosphärenreservat</b>		
<b>NSG / ND / LSG</b>			
<b>FFH-GEBIET</b>			
<b>Wasserschutzgebiet</b>	Curslack/Altengamme [ 3 / Anteil: 100% ]		

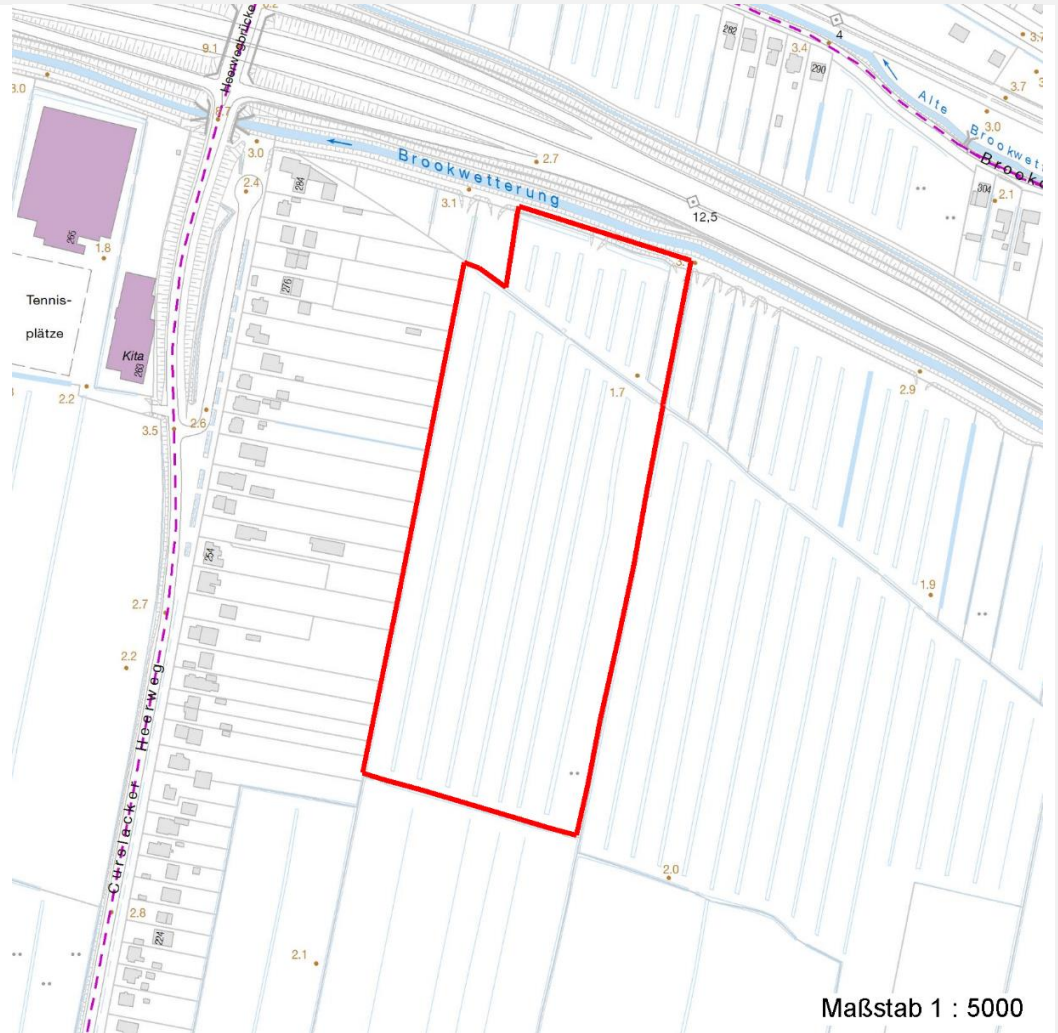
# Erhebungsbogen

**B**

<b>Projekt</b>	Biotopkartierung Hamburg	<b>Interne Nr.</b>	81905
		<b>DK5   DK5-GK</b>	<b>8224</b> 8226
		<b>DK5 - Name</b>	Achterschlag
<b>Handlungsbedarf</b>	Nein	<b>Biotop-Nr.   alt</b>	<b>44</b> 81
<b>Bearbeitung</b>	PRO	<b>Kartierung</b>	22.05.2012
<b>Räumliche Abbildung</b>	Fläche	<b>Fläche / Länge [m<sup>2</sup>/m]</b>	59233,4788
<b>Anzahl Abschnitte</b>	1	<b>Breite (lineare Abb.) [m]</b>	

## Räumliche Lage

### Karte



## Weitere Erhebungsbögen

Interne Nr.	Interne Nr. Zuordnung	DK5	Biotop-Nr.	Kartierung	Zuordnung	DK5 (GK)	Biotop-Nr. (alt)
81905	69011	8224	137	30.09.2004	=	8226	10085

Zuordnung: N = nachfolgende Kartierung, K = weitere Kartierungen (zeitlich vorher oder nachher)

## Foto

Interne Nr.	Index	Dateiname	Aufnahmerichtung
33067	0	8224_44_220512_1.JPG	SE
33068	0	8224_44_220512_2.JPG	S

## Weitere Angaben

Merkmal	Wert
<b>Auswertung</b> Gefährdung/ Einflüsse	Eutrophierung

# Erhebungsbogen

**B**

<b>Projekt</b>	Biotopkartierung Hamburg		<b>Interne Nr.</b>	81905	
			<b>DK5   DK5-GK</b>	<b>8224</b>	8226
<b>Handlungsbedarf</b>	Nein		<b>DK5 - Name</b>	Achterschlag	
<b>Bearbeitung</b>	PRO	<b>Kopie</b>	Nein	<b>Biotop-Nr.   alt</b>	44 81
<b>Räumliche Abbildung</b>	Fläche		<b>Kartierung</b>	22.05.2012	
<b>Anzahl Abschnitte</b>	1		<b>Fläche / Länge [m<sup>2</sup>/m]</b>	59233,4788	
			<b>Breite (lineare Abb.) [m]</b>		

## Weitere Angaben

Merkmal	Wert
Wertgesichtspunkte	Starke Lärmbelastung Entwässerung Intensive Nutzung oder Pflege Überweidung Umbruch Intensivierung der Nutzung oder Pflege Bestandteil der historischen Kulturlandschaft Bedeutung für das Landschaftsbild Bedeutung für den Biotopverbund Entwicklungspotenzial Landschaftstypischer Biotop
zoologisch bedeutsame Strukturen	Teil eines größeren Biotopkomplexes
Bedeutung für Tiergruppe	Blütenreiche Fluren Heuschrecken Wiesenvögel Amphibien, Sommerquartiere
Ziele der Entwicklung	Insekten, allgemein höherwertiges Naßgrünland
Maßnahmen	1.16 - Standort vernässen 4.6 - extensive Weidenutzung 1.22 - Entwicklung der Artenvielfalt

## Foto

<b>Fotodatei</b>	8224_44_220512_1.JPG	<b>Fotodatei</b>	8224_44_220512_2.JPG
<b>Bildbeschreibung</b>		<b>Bildbeschreibung</b>	
<b>Aufnahmerichtung</b>	SE	<b>Aufnahmerichtung</b>	S



# Erhebungsbogen

**B**

<b>Projekt</b>	Biotopkartierung Hamburg	<b>Interne Nr.</b>	81905
		<b>DK5   DK5-GK</b>	<b>8224</b> 8226
		<b>DK5 - Name</b>	Achterschlag
<b>Handlungsbedarf</b>	Nein	<b>Biotop-Nr.   alt</b>	<b>44</b> 81
<b>Bearbeitung</b>	PRO	<b>Kartierung</b>	22.05.2012
<b>Räumliche Abbildung</b>	Fläche	<b>Fläche / Länge [m<sup>2</sup>/m]</b>	59233,4788
<b>Anzahl Abschnitte</b>	1	<b>Breite (lineare Abb.) [m]</b>	

## Teilflächenbeschreibung

<b>Teilflächentyp</b>		<b>Teilflächen-Nr.</b>	1
<b>Biotoptyp</b>	Seggen-, binsen-, hochstaudenreiche Flutrasen (2000)	<b>Biotoptyp</b>	GNF
<b>- Zusatz</b>		<b>- gesetzl. Grundl.</b>	
<b>FFH-LRT</b>		<b>FFH-LRT</b>	
<b>Beschreibung</b>	Artenliste für Gesamt-Biotop	<b>Entw.potential LRT</b>	
		<b>Hauptfläche</b>	Ja
		<b>Flächenanteil</b>	40 %
		<b>FFH-Unters.Fläche</b>	Nein
		<b>Saatgutfläche</b>	Nein

## Weitere Angaben

Merkmal	Wert
<b>Boden</b>	
Feuchte	7 - feucht
Reaktion	7 - neutral
Stickstoffgehalt	6 - mäßig stickstoffarm bis stickstoffreich
<b>Standort, Relief</b>	
Relief	Beetgräben
<b>Veg. - Zeigerwerte</b>	
Anz. Wechselfeuchtezeiger	3
Anz. Überschwemmungsz.	2
<b>Veg. - Soziologie</b>	
BfN Schlüssel	30.0.01 - Molinietalia caeruleae (Feuchtwiesen)

## Zeigerwerte der Pflanzenartenliste (Auswertung)

<b>Standort</b>	<b>Belichtung</b>	sonnig	7,6
<b>Boden</b>	<b>Feuchte</b>	feucht	7
	<b>Stickstoff (N)</b>	mäßig stickstoffarm bis stickstoffreich	6,1
	<b>Reaktion</b>	neutral	6,8
<b>Vegetation</b>	<b>Mahdverträglichkeit</b>	mäßig bis gut schnittverträglich (erster Schnitt nicht vor Mitte Juni)	5,9
<b>Zeigerwerte</b>	<b>Futterwert</b>	sehr geringwertiges Futter	2,4
	<b>Wechselfeuchteanzeiger</b>		3
	<b>Giftpflanzen</b>		2
	<b>Überschw.anzeiger</b>		3

## Pflanzenartenliste

Gruppe / Pflanzenart	MS	M	W	Vs	St	PA	Ph	Sz	VS	V	G	cf	§	Rote Liste			
														HH	ND	SH	D
<b>Tracheobionta (Gefäßpflanzen)</b>																	
Agrostis capillaris (Rotes Straußgras)	7	X		-	-												
Agrostis stolonifera (Ausläufer-Straußgras)	7	z		-	-												
Alopecurus geniculatus (Knick-Fuchsschwanz)	7	h		-	-												
Alopecurus pratensis (Wiesen-Fuchsschwanz)	7	w		-	-												

# Erhebungsbogen

**B**

<b>Projekt</b>	Biotopkartierung Hamburg		<b>Interne Nr.</b>	81905	
			<b>DK5   DK5-GK</b>	<b>8224</b>	8226
<b>Handlungsbedarf</b>	Nein		<b>DK5 - Name</b>	Achterschlag	
<b>Bearbeitung</b>	PRO	<b>Kopie</b>	Nein	<b>Biotop-Nr.   alt</b>	44 81
<b>Räumliche Abbildung</b>	Fläche			<b>Kartierung</b>	22.05.2012
<b>Anzahl Abschnitte</b>	1			<b>Fläche / Länge [m<sup>2</sup>/m]</b>	59233,4788
				<b>Breite (lineare Abb.) [m]</b>	

## Pflanzenartenliste

Gruppe / Pflanzenart	MS	M	W	Vs	St	PA	Ph	Sz	VS	V	G	cf	§	Rote Liste				
														HH	ND	SH	D	
Bellis perennis (Ausdauerndes Gänseblümchen)	7	l		-	-													
Bromus hordeaceus hordeaceus (Weiche Tresse)	7	w		-	-													
Cardamine pratensis agg. (Artengruppe Wiesen-Schaumkraut)	7	h		-	-													V
Carex disticha (Zweizeilige Segge)	7	l		-	-											V		V
Carex hirta (Behaarte Segge)	7	h		-	-													
Cerastium glomeratum (Knäuel-Hornkraut)	7	w		-	-													
Cerastium holosteoides (Gewöhnliches Hornkraut)	7	X		-	-													
Cirsium arvense (Acker-Kratzdistel)	7	w		-	-													
Equisetum palustre (Sumpf-Schachtelhalm)	7	X		-	-													
Glechoma hederacea (Gundermann)	7	l		-	-													
Glyceria fluitans (Flutender Schwaden)	7	w		-	-													
Glyceria maxima (Wasser-Schwaden)	7	l		-	-													
Holcus lanatus (Wolliges Honiggras)	7	z		-	-													
Juncus effusus (Flutter-Binse)	7	z		-	-													
Matricaria discoidea (Strahlenlose Kamille)	7	w		-	-													
Persicaria amphibia (Wasser-Knöterich)	7	w		-	-													
Plantago major major (Großer Wegerich)	7	w		-	-													
Poa annua (Einjähriges Rispengras)	7	z		-	-													
Poa trivialis (Gewöhnliches Rispengras)	7	X		-	-													
Polygonum aviculare agg. (Artengruppe Vogel-Knöterich)	7	w		-	-													
Ranunculus acris (Scharfer Hahnenfuß)	7	z		-	-													
Ranunculus repens (Kriechender Hahnenfuß)	7	z		-	-													
Rumex acetosa (Großer Sauerampfer)	7	w		-	-													
Taraxacum spec. (Löwenzahn)	7	w		-	-													
Trifolium repens (Weiß-Klee)	7	X		-	-													
Veronica serpyllifolia (Quendel-Ehrenpreis)	7	w		-	-													
						<b>Anzahl Rote Liste Arten</b>											<b>1</b>	<b>2</b>
						<b>Anzahl Arten</b>												

MS: Mengensystem; M: Mengenangabe, W: Bewertung der Art (FFH-Monitoring), Vs: Vegetationsschicht, St: Status, PA: Autor Phänologie; Ph: Phänologie, Sz: Soziabilität, VS: Vitalitätssystem; V: Vitalität, G: Geschlecht, cf: unsichere Bestimmung, §: Schutz nach BNatSchG, HH: Rote Liste Hamburg, Nds: Rote Liste Niedersachsen, SH: Rote Liste Schleswig-Holstein, D: Rote Liste Deutschland

## Teilflächenbeschreibung

<b>Teilflächentyp</b>		<b>Teilflächen-Nr.</b>	2
<b>Biotoptyp</b>	Sonstiges mesophiles Grünland (2000)	<b>Biotoptyp</b>	GMZ
<b>- Zusatz</b>		<b>- gesetzl. Grundl.</b>	
<b>FFH-LRT</b>		<b>FFH-LRT</b>	
<b>Beschreibung</b>		<b>Entw.potential LRT</b>	
		<b>Hauptfläche</b>	
		<b>Flächenanteil</b>	60 %
		<b>FFH-Unters.Fläche</b>	Nein
		<b>Saatgutfläche</b>	Nein

# Erhebungsbogen

**B**

<b>Projekt</b>	Biotopkartierung Hamburg			<b>Interne Nr.</b>	81905
				<b>DK5   DK5-GK</b>	<b>8224</b> 8226
				<b>DK5 - Name</b>	Achterschlag
<b>Handlungsbedarf</b>	Nein			<b>Biotop-Nr.   alt</b>	<b>44</b> 81
<b>Bearbeitung</b>	PRO	<b>Kopie</b>	Nein	<b>Kartierung</b>	22.05.2012
<b>Räumliche Abbildung</b>	Fläche			<b>Fläche / Länge [m<sup>2</sup>/m]</b>	59233,4788
<b>Anzahl Abschnitte</b>	1			<b>Breite (lineare Abb.) [m]</b>	