

# Erhebungsbogen

**B**

<b>Projekt</b>	Biotopkartierung Hamburg		<b>Interne Nr.</b>	81888	
			<b>DK5   DK5-GK</b>	<b>8224</b>	8226
<b>Handlungsbedarf</b>	Nein		<b>DK5 - Name</b>	Achterschlag	
<b>Bearbeitung</b>	PRO	<b>Kopie</b>	<b>Biotop-Nr.   alt</b>	<b>43</b>	72
<b>Räumliche Abbildung</b>	Fläche	Nein	<b>Kartierung</b>	15.08.2012	
<b>Anzahl Abschnitte</b>	1		<b>Fläche / Länge [m<sup>2</sup>/m]</b>	40988,2709	
			<b>Breite (lineare Abb.) [m]</b>		

**Gesetzlicher Schutz**     **kein gesetzl. Schutz**     **kein gesetzlich geschütztes Biotop**     **Schutz nur teilweise**     **Nein**

<b>Gesamtbewertung</b>	5	Noch wertvoll, gut entwicklungsfähig
– <b>Alter</b>	3	Biotop geringen Alters, 5 bis 10 Jahre
– <b>Belastungsgrad</b>	5	Flächenhaft mittlere oder örtlich starke Belastung
– <b>Ökolog. Funktion</b>	6	Hohe Bedeutung in einem Biotopkomplex, für den lokalen Biotopverbund oder als Puffer
– <b>Seltenheit</b>	5	Seltener Biotoptyp, floristisch stark verarmt, ohne seltener Pflges. od. verbr. artenreicher Biotoptyp

## Bestandsbeschreibung

Grünland, das bei der letzten Kartierung als Neueinsaat erfaßt wurde, jetzt noch eher kraut- und artenarm ist, aber zu den Gräben hin (von den Gräben her) an Artenreichtum zunimmt.  
 Entwicklungspotenzial! Die Gräben und ihre Ufer sind ein bereichernder Artenspeicher, auch wenn sie aktuell schädlicherweise bis an die Wasserkanten gemäht wurden. Die Beete sind verhältnismäßig stark gewölbt.  
 Der Boden ist Niedermoortorf mit Podsoland-Zusatz/Auftrag. Auch von diesem Faktor her ist eine Entwicklung zu artenreicherem / geschütztem Grünland möglich.

## Vorkommen an Biotoptypen

1	TF	Typ	HF	F.Anteil
2	BTYP	Biotoptyp	- gesetzl. Grundl.	
3	Zusatz	Zusatz zum Biotoptypen		
4	LRT	Lebensraumtyp		
1	1		Ja	100 %
2	GMZ	Sonstiges mesophiles Grünland (2000)		

## Räumliche Lage

<b>Lagebeschreibung</b>	n Autobahn, e Speckenweg		
<b>Nachbarnutzung/en</b>	Straße, Bahn, rud. Brachland (Autobahn)		
<b>Rechtswert (X)</b>	583827	<b>Hochwert (Y)</b>	5925330
<b>Bezirk</b>	Bergedorf	<b>Naturraum</b>	Vier- und Marschlande (673.10)
<b>Stadtteil (OT-Nr.)</b>	Altengamme (605)	<b>Gemarkung</b>	Altengamme (602)
<b>Digitaler Grünplan</b>	<input type="checkbox"/> <b>Hafengesamtgebiet</b>	<input type="checkbox"/> <b>Ramsargebiet</b>	<input type="checkbox"/> <b>EG-Vogelschutzgeb.</b>
<b>Ausgleichsflächen</b>	<input checked="" type="checkbox"/> <b>Biosphärenreservat</b>	<input type="checkbox"/> <b>Nationalpark</b>	<input type="checkbox"/>
<b>NSG / ND / LSG</b>			
<b>FFH-GEBIET</b>			
<b>Wasserschutzgebiet</b>			

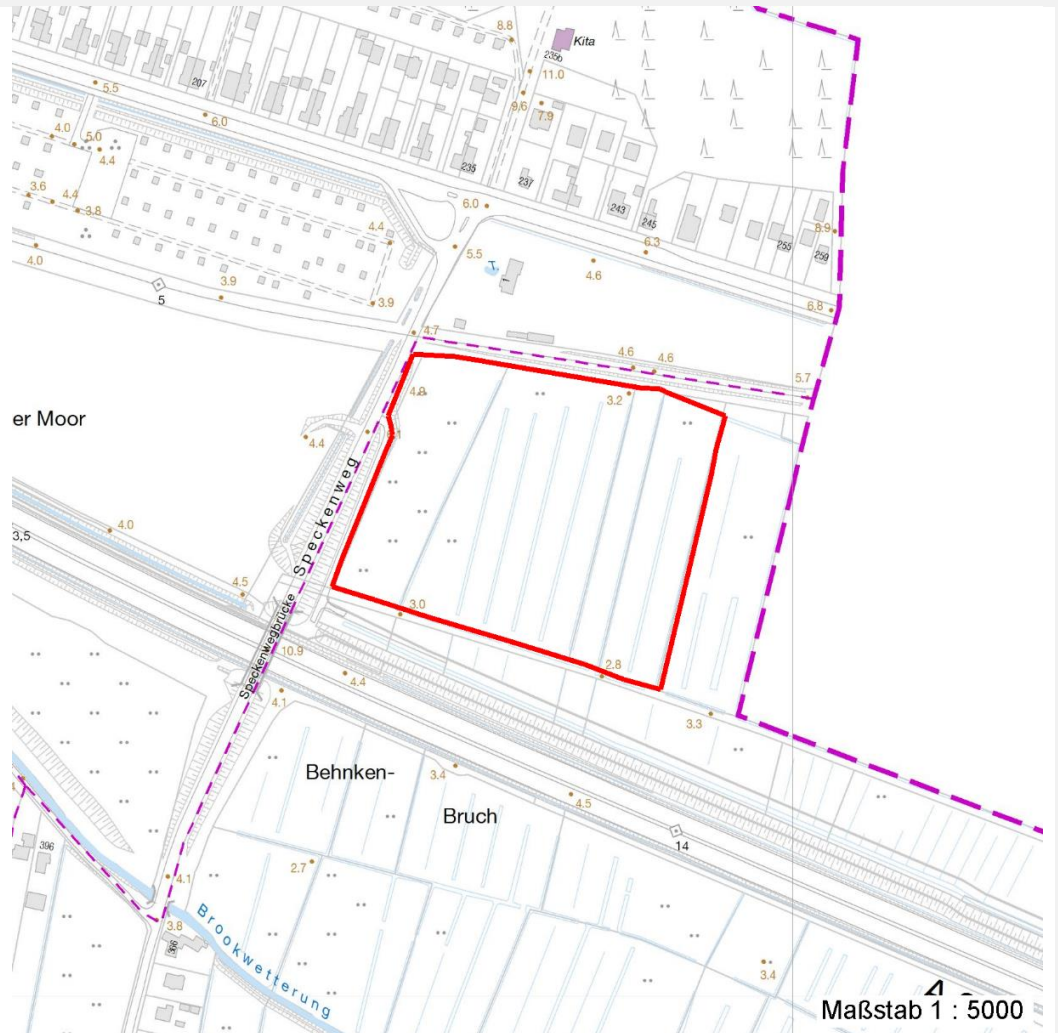
# Erhebungsbogen

**B**

<b>Projekt</b>	Biotopkartierung Hamburg	<b>Interne Nr.</b>	81888
		<b>DK5   DK5-GK</b>	<b>8224</b> 8226
		<b>DK5 - Name</b>	Achterschlag
<b>Handlungsbedarf</b>	Nein	<b>Biotop-Nr.   alt</b>	<b>43</b> 72
<b>Bearbeitung</b>	PRO	<b>Kartierung</b>	15.08.2012
<b>Räumliche Abbildung</b>	Fläche	<b>Fläche / Länge [m<sup>2</sup>/m]</b>	40988,2709
<b>Anzahl Abschnitte</b>	1	<b>Breite (lineare Abb.) [m]</b>	

## Räumliche Lage

### Karte



## Weitere Erhebungsbögen

Interne Nr.	Interne Nr. Zuordnung	DK5	Biotop-Nr.	Kartierung	Zuordnung	DK5 (GK)	Biotop-Nr. (alt)
81888	69027	8224	193	30.09.2004	=	8226	10142

Zuordnung: N = nachfolgende Kartierung, K = weitere Kartierungen (zeitlich vorher oder nachher)

## Foto

Interne Nr.	Index	Dateiname	Aufnahmerichtung
32913	0	8224_43_150812_1.JPG	

## Weitere Angaben

Merkmal	Wert
<b>Auswertung</b> Gefährdung/ Einflüsse	Starke Lärmbelastung Umbruch und Neueinsaat

# Erhebungsbogen

**B**

<b>Projekt</b>	Biotopkartierung Hamburg	<b>Interne Nr.</b>	81888
<b>Handlungsbedarf</b>	Nein	<b>DK5   DK5-GK</b>	<b>8224</b> 8226
<b>Bearbeitung</b>	PRO	<b>DK5 - Name</b>	Achterschlag
<b>Räumliche Abbildung</b>	Fläche	<b>Biotop-Nr.   alt</b>	<b>43</b> 72
<b>Anzahl Abschnitte</b>	1	<b>Kartierung</b>	15.08.2012
		<b>Fläche / Länge [m<sup>2</sup>/m]</b>	40988,2709
		<b>Breite (lineare Abb.) [m]</b>	

## Weitere Angaben

Merkmal	Wert
Wertgesichtspunkte	Entwicklungspotenzial
Bedeutung für Tiergruppe	Heuschrecken
Ziele der Entwicklung	artenreiches, standortgemäßes Grünland
Maßnahmen	4.2 - Zweischnitt-Wiesennutzung kein Umbruch! 1.1 - Sukzession ungestört ablaufen lassen 4.6 - extensive Weidenutzung

## Foto

**Fotodatei** 8224\_43\_150812\_1.JPG  
**Bildbeschreibung**  
**Aufnahmerichtung**

**Fotodatei**  
**Bildbeschreibung**  
**Aufnahmerichtung**



## Teilflächenbeschreibung

<b>Teilflächentyp</b>	Sonstiges mesophiles Grünland (2000)	<b>Teilflächen-Nr.</b>	1
<b>Biotoptyp</b>		<b>Biotoptyp</b>	GMZ
- Zusatz		- gesetzl. Grundl.	
<b>FFH-LRT</b>		<b>FFH-LRT</b>	
<b>Beschreibung</b>		<b>Entw.potential LRT</b>	
		<b>Hauptfläche</b>	Ja
		<b>Flächenanteil</b>	100 %
		<b>FFH-Unters.Fläche</b>	Nein
		<b>Saatgutfläche</b>	Nein

# Erhebungsbogen

**B**

<b>Projekt</b>	Biotopkartierung Hamburg		<b>Interne Nr.</b>	81888	
			<b>DK5   DK5-GK</b>	<b>8224</b>	8226
<b>Handlungsbedarf</b>	Nein		<b>DK5 - Name</b>	Achterschlag	
<b>Bearbeitung</b>	PRO	<b>Kopie</b>	Nein	<b>Biotop-Nr.   alt</b>	43 72
<b>Räumliche Abbildung</b>	Fläche			<b>Kartierung</b>	15.08.2012
<b>Anzahl Abschnitte</b>	1			<b>Fläche / Länge [m<sup>2</sup>/m]</b>	40988,2709
				<b>Breite (lineare Abb.) [m]</b>	

## Weitere Angaben

Merkmal	Wert
<b>Boden</b>	
Bodenart	S - Sand
Bodentyp	HN - Niedermoor
	P - Podsol
Humosität	H - Torf
Feuchte	6 - mäßig feucht und wechselfeucht
Stickstoffgehalt	5 - mäßig stickstoffarm
<b>Veg. - Zeigerwerte</b>	
Anz. Wechselfeuchtezeiger	2
Anz. Überschwemmungsz.	1
<b>Veg. - Soziologie</b>	
BfN Schlüssel	30 - Molinio-Arrhenatheretea (Grünland-Ges.) 30.0.02.03 - Cynosurion (Weidelgras-Kammgrasweiden)

## Zeigerwerte der Pflanzenartenliste (Auswertung)

<b>Standort</b>	<b>Belichtung</b>	halbsonnig	7,1
<b>Boden</b>	<b>Feuchte</b>	mäßig feucht und wechselfeucht	6,3
	<b>Stickstoff (N)</b>	mäßig stickstoffarm	5,5
	<b>Reaktion</b>	schwach sauer	5,7
<b>Vegetation</b>	<b>Mahdverträglichkeit</b>	mäßig bis gut schnittverträglich (erster Schnitt nicht vor Mitte Juni)	6,5
<b>Zeigerwerte</b>	<b>Futterwert</b>	ausreichende Futterqualität	4,7
	<b>Wechselfeuchteanzeiger</b>		2
	<b>Giftpflanzen</b>		1
	<b>Überschw.anzeiger</b>		1

## Pflanzenartenliste

Gruppe / Pflanzenart	MS	M	W	Vs	St	PA	Ph	Sz	VS	V	G	cf	§	Rote Liste			
														HH	ND	SH	D
<b>Tracheobionta (Gefäßpflanzen)</b>																	
Achillea millefolium (Gewöhnliche Schafgarbe)	7	X		-	-												
Agrostis capillaris (Rotes Straußgras)	7	w		-	-												
Anthoxanthum odoratum (Gewöhnliches Ruchgras)	7	w		-	-												
Arrhenatherum elatius (Glatthafer)	7	z		-	-												
Carex spec. (Segge)	7	l		-	-												
Cirsium arvense (Acker-Kratzdistel)	7	X		-	-												
Dactylis glomerata (Wiesen-Knäuelgras)	7	w		-	-												
Equisetum arvense (Acker-Schachtelhalm)	7	w		-	-												
Festuca pratensis (Wiesen-Schwingel)	7	w		-	-												
Glyceria fluitans (Flutender Schwaden)	7	w		-	-												
Holcus lanatus (Wolliges Honiggras)	7	z		-	-												
Holcus mollis (Weiches Honiggras)	7	l		-	-												
Juncus effusus (Flutter-Binse)	7	w		-	-												
Linaria vulgaris (Gewöhnliches Leinkraut)	7	w		-	-												
Lolium perenne (Ausdauerndes Weidelgras)	7	h		-	-												
Matricaria discoidea (Strahlenlose Kamille)	7	w		-	-												

# Erhebungsbogen

**B**

<b>Projekt</b>	Biotopkartierung Hamburg	<b>Interne Nr.</b>	81888
		<b>DK5   DK5-GK</b>	<b>8224</b> 8226
<b>Handlungsbedarf</b>	Nein	<b>DK5 - Name</b>	Achterschlag
<b>Bearbeitung</b>	PRO	<b>Biotop-Nr.   alt</b>	<b>43</b> 72
<b>Räumliche Abbildung</b>	Fläche	<b>Kartierung</b>	15.08.2012
<b>Anzahl Abschnitte</b>	1	<b>Fläche / Länge [m<sup>2</sup>/m]</b>	40988,2709
		<b>Breite (lineare Abb.) [m]</b>	

## Pflanzenartenliste

Gruppe / Pflanzenart	MS	M	W	Vs	St	PA	Ph	Sz	VS	V	G	cf	§	Rote Liste				
														HH	ND	SH	D	
Persicaria amphibia (Wasser-Knöterich)	7	l		-	-													
Phleum pratense (Wiesen-Lieschgras)	7	X		-	-													
Plantago lanceolata (Spitz-Wegerich)	7	X		-	-													
Ranunculus acris (Scharfer Hahnenfuß)	7	w		-	-													
Ranunculus repens (Kriechender Hahnenfuß)	7	X		-	-													
Rosa multiflora (Vielblütige Rose)	7	w		-	-								X					
Tanacetum vulgare (Rainfarn)	7	w		-	-													
Vicia cracca (Vogel-Wicke)	7	w		-	-													
<b>Anzahl Rote Liste Arten</b>																		
<b>Anzahl Arten</b>																		
																	24	

MS: Mengensystem; M: Mengenangabe, W: Bewertung der Art (FFH-Monitoring), Vs: Vegetationsschicht, St: Status, PA: Autor Phänologie; Ph: Phänologie, Sz: Soziabilität, VS: Vitalitätssystem; V: Vitalität, G: Geschlecht, cf: unsichere Bestimmung, §: Schutz nach BNatSchG, HH: Rote Liste Hamburg, Nds: Rote Liste Niedersachsen, SH: Rote Liste Schleswig-Holstein, D: Rote Liste Deutschland