

Erhebungsbogen

B

Projekt	Biotopkartierung Hamburg	Interne Nr.	81882
		DK5 DK5-GK	8224 8226
		DK5 - Name	Achterschlag
Handlungsbedarf	Nein	Biotop-Nr. alt	42 69
Bearbeitung	PRO	Kartierung	27.07.2012
Räumliche Abbildung	Fläche	Fläche / Länge [m²/m]	10348,5337
Anzahl Abschnitte	1	Breite (lineare Abb.) [m]	

Gesetzlicher Schutz	§ 30 (2) 2.5 Binsen- und seggenreiche Nasswiesen	Schutz nur teilweise	Ja
----------------------------	---	-----------------------------	-----------

Gesamtbewertung	7	Besonders wertvoll
– Alter	4	Biotop mittleren Alters, 10 bis 20 Jahre
– Belastungsgrad	6	Flächenhaft geringe oder örtlich stärkere oder Vorbelastung mit deutlichem Einfluß
– Ökolog. Funktion	8	Wertbestimmender Bestandteil eines wertvollen Biotopkomplexes oder für den regionalen Biotopverbund.
– Seltenheit	7	Seltener Biotoptyp, mit seltenen oder bedrohten Pflges., gesättigtes Artenspektrum, einige RL-Arten

Bestandsbeschreibung

Feuchtgrünland und Röhricht auf Beetgrabenland
 Der Biotop war in der Vorkartierung noch als Ruderalfläche erfaßt. Offenbar ist er wieder in Nutzung genommen worden, jetzt aber wieder weitgehend brach gefallen. Von der umliegenden Wohnbebauung gibt es aber eine stellenweise Nutzung 'per Hand'; kleinere Bereiche sind weiterhin eher ruderal bewachsen (u.a. mit Topinambur, der aus falsch entsorgten Gartenabfällen stammen dürfte).
 Der größte Teil der Fläche hat Grünlandcharakter, ist noch artenreich, deutlich naß und weist mindestens 4 Seggenarten auf. Kleine Bereiche sind (noch im Juli!) wasserüberstaut und mit Rohrkolben markiert. Somit ist gesetzlicher Schutz als Naßgrünland gegeben. Heuschrecken treten akustische Konkurrenz zur Autobahn an; mehrere Libellen fliegen; Rehe haben Sassen.
 Der etwa mittig gelegene Röhrichtbereich ist 1,5 - 2,5m hoch, meist locker, stellenweise aber auch sehr dicht. Prägende Art ist Schilf, andere Feuchtarten sind ebenfalls vertreten. Aufgrund von Artenzusammensetzung und Standortverhältnissen handelt es sich ebenfalls um einen geschützten Biotopteil.

Vorkommen an Biotoptypen

1	TF	Typ	HF	F.Anteil
2	BTYP	Biotoptyp		- gesetzl. Grundl.
3	Zusatz	Zusatz zum Biotoptypen		
4	LRT	Lebensraumtyp		
1	1		Ja	54 %
2	GNA	Seggen-, binsen- und/oder hochstaudenreiche Nasswiese magerer, basenarmer Standorte (2000)		
1	2			45 %
2	NRS	Schilf-Röhricht (2000)		
1	3			1 %
2	AKM	Halbruderale Gras- und Staudenflur mittlerer Standorte (2000)		

Räumliche Lage

Lagebeschreibung	zw A25 u Alter Brookwetterung		
Nachbarnutzung/en	Wohnbebauung, Autobahn, Wohnstraße (, Bahn)		
Rechtswert (X)	582559	Hochwert (Y)	5925926
Bezirk	Bergedorf	Naturraum	Schwarzenbeker Geest (696.12)
Stadtteil (OT-Nr.)	Curslack (604)	Gemarkung	Curslack (606)
Digitaler Grünplan	<input type="checkbox"/> Hafengesamtgebiet	<input type="checkbox"/> Ramsargebiet	<input type="checkbox"/> EG-Vogelschutzgeb.
Ausgleichsflächen NSG / ND / LSG	<input type="checkbox"/> Biosphärenreservat	<input type="checkbox"/> Nationalpark	<input type="checkbox"/>
FFH-GEBIET			
Wasserschutzgebiet			

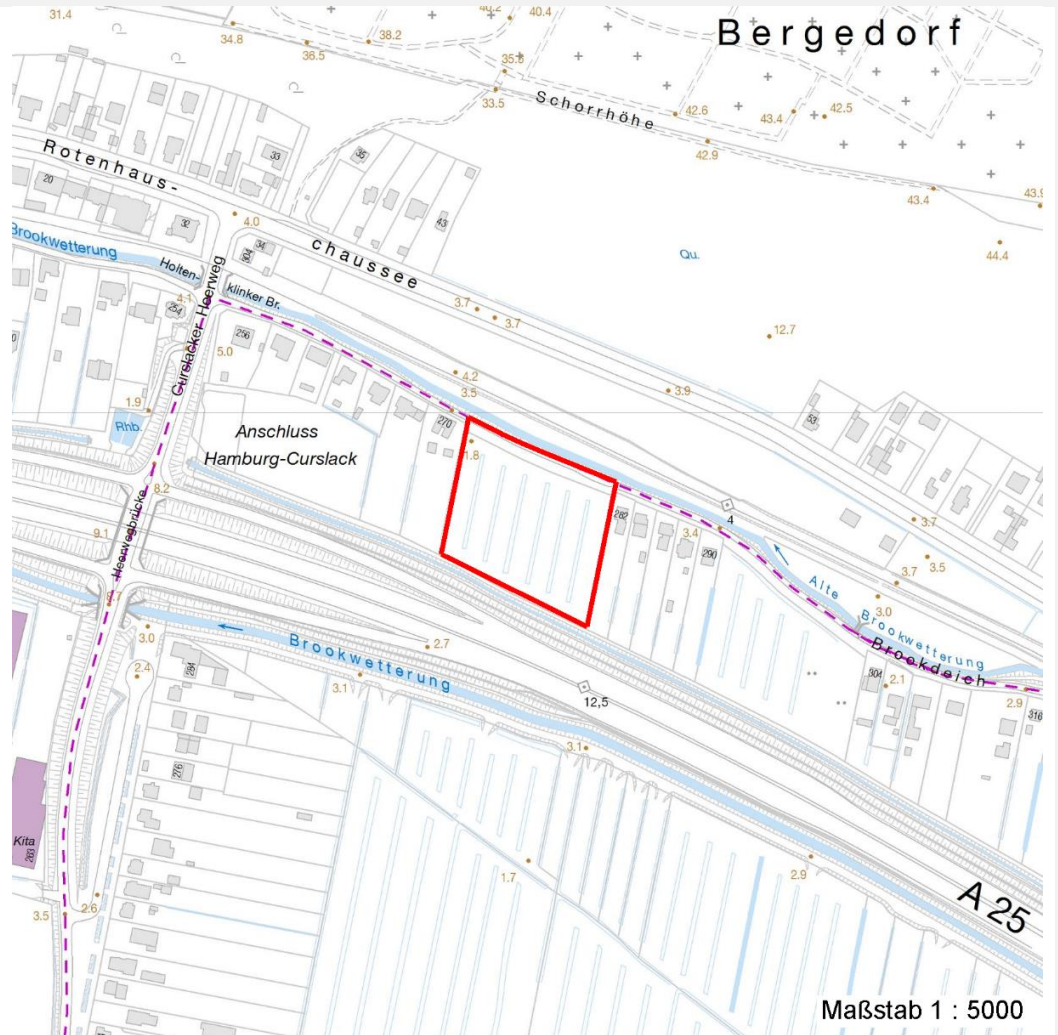
Erhebungsbogen

B

Projekt	Biotopkartierung Hamburg	Interne Nr.	81882
		DK5 DK5-GK	8224 8226
		DK5 - Name	Achterschlag
Handlungsbedarf	Nein	Biotop-Nr. alt	42 69
Bearbeitung	PRO	Kartierung	27.07.2012
Räumliche Abbildung	Fläche	Fläche / Länge [m²/m]	10348,5337
Anzahl Abschnitte	1	Breite (lineare Abb.) [m]	

Räumliche Lage

Karte



Weitere Erhebungsbögen

Interne Nr.	Interne Nr. Zuordnung	DK5	Biotop-Nr.	Kartierung	Zuordnung	DK5 (GK)	Biotop-Nr. (alt)
81882	69113	8224	67	30.09.2004	=	8226	10003

Zuordnung: N = nachfolgende Kartierung, K = weitere Kartierungen (zeitlich vorher oder nachher)

Foto

Interne Nr.	Index	Dateiname	Aufnahmerichtung
32886	0	8224_42_270712_1.JPG	
32887	0	8224_42_270712_2.JPG	
32888	0	8224_42_270712_3.JPG	

Weitere Angaben

Merkmal	Wert
---------	------

Auswertung

30.09.2022

Erhebungsbogen

B

Projekt	Biotopkartierung Hamburg		Interne Nr.	81882	
Handlungsbedarf	Nein		DK5 DK5-GK	8224	8226
Bearbeitung	PRO	Kopie	DK5 - Name	Achterschlag	
Räumliche Abbildung	Fläche	Nein	Biotop-Nr. alt	42	69
Anzahl Abschnitte	1		Kartierung	27.07.2012	
			Fläche / Länge [m²/m]	10348,5337	
			Breite (lineare Abb.) [m]		

Weitere Angaben

Merkmal	Wert
Gefährdung/ Einflüsse	Aufgabe der Nutzung oder Pflege Starke Lärmbelastung Bebauung
Wertgesichtspunkte	Bedeutung für das Landschaftsbild Strukturvielfalt Naturnahes Element in beeinträchtigter Umgebung Bestandteil der historischen Kulturlandschaft
zoologisch bedeutsame Strukturen Bedeutung für Tiergruppe	Röhricht Amphibien, Sommerquartiere Spinnen Libellen Heuschrecken Großsäuger
Ziele der Entwicklung	Entwicklung zu artenreichem Naßgrünland; Röhrichtbereich kann erhalten bleiben.
Maßnahmen	4.13 - Wasserstand anheben, Flächen vernässen 1.11 - Beseitigung von Müll / Gartenabfällen 4.2 - Zweischnitt-Wiesennutzung

Foto

Fotodatei	8224_42_270712_1.JPG	Fotodatei	8224_42_270712_2.JPG
Bildbeschreibung	Überblickm Lärmschutzwall zur Autobahn	Bildbeschreibung	
Aufnahmerichtung		Aufnahmerichtung	



Erhebungsbogen

B

Projekt	Biotopkartierung Hamburg	Interne Nr.	81882
		DK5 DK5-GK	8224 8226
Handlungsbedarf	Nein	DK5 - Name	Achterschlag
Bearbeitung	PRO	Biotop-Nr. alt	42 69
Räumliche Abbildung	Fläche	Kartierung	27.07.2012
Anzahl Abschnitte	1	Fläche / Länge [m²/m]	10348,5337
		Breite (lineare Abb.) [m]	

Foto

Fotodatei	8224_42_270712_3.JPG	Fotodatei	
Bildbeschreibung	dito	Bildbeschreibung	
Aufnahmerichtung		Aufnahmerichtung	



Teilflächenbeschreibung

Teilflächentyp		Teilflächen-Nr.	1
Biotoptyp	Seggen-, binsen- und/oder hochstaudenreiche Nasswiese magerer, basenarmer Standorte (2000)	Biotoptyp	GNA
- Zusatz		- gesetzl. Grundl.	
FFH-LRT		FFH-LRT	
Beschreibung		Entw.potential LRT	
		Hauptfläche	Ja
		Flächenanteil	54 %
		FFH-Unters.Fläche	Nein
		Saatgutfläche	Nein

Weitere Angaben

Merkmal	Wert
Boden	
Feuchte	8 - naß
Reaktion	6 - schwach sauer
Stickstoffgehalt	5 - mäßig stickstoffarm
Veg. - Zeigerwerte	
Anz. Wechselfeuchtezeiger	9
Anz. Überschwemmungsz.	3
Veg. - Soziologie	
BfN Schlüssel	30.0.01 - Molinietalia caeruleae (Feuchtwiesen)

Erhebungsbogen

B

Projekt	Biotopkartierung Hamburg		Interne Nr.	81882	
			DK5 DK5-GK	8224	8226
Handlungsbedarf	Nein		DK5 - Name	Achterschlag	
Bearbeitung	PRO	Kopie	Nein	Biotop-Nr. alt	42 69
Räumliche Abbildung	Fläche			Kartierung	27.07.2012
Anzahl Abschnitte	1			Fläche / Länge [m²/m]	10348,5337
				Breite (lineare Abb.) [m]	

Zeigerwerte der Pflanzenartenliste (Auswertung)

Standort	Belichtung	halbsonnig	7,1
Boden	Feuchte	naß	8
	Stickstoff (N)	mäßig stickstoffarm bis stickstoffreich	5,5
	Reaktion	schwach sauer	6
Vegetation	Mahdverträglichkeit	mäßig schnittverträglich (erster Schnitt nicht vor 1. Juli)	4,9
Zeigerwerte	Futterwert	geringwertiges Futter	2,8
	Wechselfeuchteanzeiger		9
	Giftpflanzen		1
	Überschw.anzeiger		3

Pflanzenartenliste

Gruppe / Pflanzenart	MS	M	W	Vs	St	PA	Ph	Sz	VS	V	G	cf	§	Rote Liste			
														HH	ND	SH	D
Tracheobionta (Gefäßpflanzen)																	
Acer pseudoplatanus (Berg-Ahorn)	7	w		-	-												
Agrostis gigantea (Riesen-Straußgras)	7	z		-	-												
Agrostis stolonifera (Ausläufer-Straußgras)	7	X		-	-												
Calamagrostis canescens (Sumpf-Reitgras)	7	l		-	-												
Carex acutiformis (Sumpf-Segge)	7	l		-	-						X						
Carex disticha (Zweizeilige Segge)	7	l		-	-								V		V		
Carex hirta (Behaarte Segge)	7	X		-	-												
Carex pseudocyperus (Scheinzyper-Segge)	7	w		-	-												
Cirsium arvense (Acker-Kratzdistel)	7	X		-	-												
Elymus repens (Gewöhnliche Quecke)	7	z		-	-												
Equisetum arvense (Acker-Schachtelhalm)	7	z		-	-												
Holcus lanatus (Wolliges Honiggras)	7	h		-	-												
Juncus articulatus (Glieder-Binse)	7	w		-	-												
Juncus effusus (Flatter-Binse)	7	h		-	-												
Persicaria amphibia (Wasser-Knöterich)	7	X		-	-												
Phleum pratense (Wiesen-Lieschgras)	7	X		-	-												
Phragmites australis (Schilf)	7	h		-	-												
Poa angustifolia (Schmalblättriges Rispengras)	7	w		-	-								D		G		
Poa trivialis (Gewöhnliches Rispengras)	7	z		-	-												
Ranunculus flammula (Brennender Hahnenfuß)	7	w		-	-										V		
Ranunculus repens (Kriechender Hahnenfuß)	7	z		-	-												
Stachys palustris (Sumpf-Ziest)	7	X		-	-												
Typha latifolia (Breitblättriger Rohrkolben)	7	l		-	-												
Valeriana officinalis agg. (Artengruppe Echter Baldrian)	7	w		-	-												
Vicia cracca (Vogel-Wicke)	7	z		-	-												
Vicia sepium (Zaun-Wicke)	7	w		-	-												
														Anzahl Rote Liste Arten		2	3
														Anzahl Arten		26	

MS: Mengensystem; M: Mengenangabe, W: Bewertung der Art (FFH-Monitoring), Vs: Vegetationsschicht, St: Status, PA: Autor Phänologie; Ph: Phänologie, Sz: Soziale, VS: Vitalitätssystem; V: Vitalität, G: Geschlecht, cf: unsichere Bestimmung, §: Schutz nach BNatSchG, HH: Rote Liste Hamburg, ND: Rote Liste Niedersachsen, SH: Rote Liste Schleswig-Holstein, D: Rote Liste Deutschland

Erhebungsbogen

B

Projekt	Biotopkartierung Hamburg		Interne Nr.	81882	
			DK5 DK5-GK	8224	8226
Handlungsbedarf	Nein		DK5 - Name	Achterschlag	
Bearbeitung	PRO	Kopie	Biotop-Nr. alt	42	69
Räumliche Abbildung	Fläche	Nein	Kartierung	27.07.2012	
Anzahl Abschnitte	1		Fläche / Länge [m²/m]	10348,5337	
			Breite (lineare Abb.) [m]		

Teilflächenbeschreibung

Teilflächentyp		Teilflächen-Nr.	2
Biotoptyp	Schilf-Röhricht (2000)	Biotoptyp	NRS
- Zusatz		- gesetzl. Grundl.	
FFH-LRT		FFH-LRT	
Beschreibung		Entw.potential LRT	
		Hauptfläche	
		Flächenanteil	45 %
		FFH-Unters.Fläche	Nein
		Saatgutfläche	Nein

Weitere Angaben

Merkmal	Wert
Boden	
Feuchte	8 - naß
Reaktion	5 - mäßig sauer
Stickstoffgehalt	6 - mäßig stickstoffarm bis stickstoffreich
Veg. - Soziologie	
BfN Schlüssel	27.0.01.01 - Phragmites australis (Röhrichte wenig bewegter Gewässer) 30.0.01 - Molinietalia caeruleae (Feuchtwiesen)

Zeigerwerte der Pflanzenartenliste (Auswertung)

Standort	Belichtung	halbsonnig	7,1
Boden	Feuchte	naß	7,8
	Stickstoff (N)	mäßig stickstoffarm bis stickstoffreich	5,8
	Reaktion	mäßig sauer	5,4
Vegetation	Mahdverträglichkeit	schnittempfindlich bis mäßig schnittverträglich	4,4
Zeigerwerte	Futterwert	sehr geringwertiges Futter	2,5
	Wechselfeuchteanzeiger		3
	Giftpflanzen		1
	Überschw.anzeiger		2

Pflanzenartenliste

Gruppe / Pflanzenart	MS	M	W	Vs	St	PA	Ph	Sz	VS	V	G	cf	§	Rote Liste			
														HH	ND	SH	D
Tracheobionta (Gefäßpflanzen)																	
Calamagrostis canescens (Sumpf-Reitgras)	7	z		-	-												
Calystegia sepium (Zaun-Winde)	7	z		-	-												
Cirsium arvense (Acker-Kratzdistel)	7	w		-	-												
Holcus lanatus (Wolliges Honiggras)	7	z		-	-												
Iris pseudacorus (Gelbe Schwertlilie)	7	w		-	-								b				
Juncus effusus (Flutter-Binse)	7	h		-	-												
Lathyrus pratensis (Wiesen-Platterbse)	7	w		-	-												
Lotus pedunculatus (Sumpf-Hornklee)	7	z		-	-										V		
Lythrum salicaria (Blut-Weiderich)	7	w		-	-												
Persicaria amphibia (Wasser-Knöterich)	7	w		-	-												
Phalaris arundinacea (Rohr-Glanzgras)	7	w		-	-												

Erhebungsbogen

B

Projekt	Biotopkartierung Hamburg		Interne Nr.	81882	
			DK5 DK5-GK	8224	8226
Handlungsbedarf	Nein		DK5 - Name	Achterschlag	
Bearbeitung	PRO	Kopie	Nein	Biotop-Nr. alt	42 69
Räumliche Abbildung	Fläche			Kartierung	27.07.2012
Anzahl Abschnitte	1			Fläche / Länge [m²/m]	10348,5337
				Breite (lineare Abb.) [m]	

Pflanzenartenliste

Gruppe / Pflanzenart	MS	M	W	Vs	St	PA	Ph	Sz	VS	V	G	cf	Rote Liste						
													§	HH	ND	SH	D		
Phragmites australis (Schilf)	7	h		-	-														
Poa trivialis (Gewöhnliches Rispengras)	7	z		-	-														
Ranunculus repens (Kriechender Hahnenfuß)	7	z		-	-														
Vicia cracca (Vogel-Wicke)	7	z		-	-														
Anzahl Rote Liste Arten																			
Anzahl Arten													15						
													1						

MS: Mengensystem; M: Mengenangabe, W: Bewertung der Art (FFH-Monitoring), Vs: Vegetationsschicht, St: Status, PA: Autor Phänologie; Ph: Phänologie, Sz: Soziabilität, VS: Vitalitätssystem; V: Vitalität, G: Geschlecht, cf: unsichere Bestimmung, §: Schutz nach BNatSchG, HH: Rote Liste Hamburg, Nds: Rote Liste Niedersachsen, SH: Rote Liste Schleswig-Holstein, D: Rote Liste Deutschland

Teilflächenbeschreibung

Teilflächentyp		Teilflächen-Nr.	3
Biototyp	Halbruderale Gras- und Staudenflur mittlerer Standorte (2000)	Biototyp	AKM
- Zusatz		- gesetzl. Grundl.	
FFH-LRT		FFH-LRT	
Beschreibung	Nur sonst nicht vorkommende Arten	Entw.potential LRT	
		Hauptfläche	
		Flächenanteil	1 %
		FFH-Unters.Fläche	Nein
		Saatgutfläche	Nein

Zeigerwerte der Pflanzenartenliste (Auswertung)

Standort	Belichtung	halbsonnig	7,3
Boden	Feuchte	frisch und mäßigfrisch	5
	Stickstoff (N)	mäßig stickstoffarm bis stickstoffreich	6
	Reaktion	neutral	7
Vegetation	Mahdverträglichkeit	mäßig bis gut schnittverträglich (erster Schnitt nicht vor Mitte Juni)	6
Zeigerwerte	Futterwert	fast wertloses Futter	1
	Wechselfeuchteanzeiger		1
	Giftpflanzen		1
	Überschw.anzeiger		0

Pflanzenartenliste

Gruppe / Pflanzenart	MS	M	W	Vs	St	PA	Ph	Sz	VS	V	G	cf	Rote Liste						
													§	HH	ND	SH	D		
Tracheobionta (Gefäßpflanzen)																			
Cerastium holosteoides (Gewöhnliches Hornkraut)	7	X		-	-														
Helianthus tuberosus (Topinambur)	7	X		-	-														
Senecio jacobaea (Jakobs-Greiskraut)	7	X		-	-														

Erhebungsbogen

B

Projekt	Biotopkartierung Hamburg		Interne Nr.	81882	
			DK5 DK5-GK	8224	8226
Handlungsbedarf	Nein		DK5 - Name	Achterschlag	
Bearbeitung	PRO	Kopie	Biotop-Nr. alt	42	69
Räumliche Abbildung	Fläche	Nein	Kartierung	27.07.2012	
Anzahl Abschnitte	1		Fläche / Länge [m²/m]	10348,5337	
			Breite (lineare Abb.) [m]		

Pflanzenartenliste

Gruppe / Pflanzenart	MS	M	W	Vs	St	PA	Ph	Sz	VS	V	G	cf	§	Rote Liste			
														HH	ND	SH	D
Anzahl Rote Liste Arten																	
Anzahl Arten														3			

MS: Mengensystem; M: Mengenangabe, W: Bewertung der Art (FFH-Monitoring), Vs: Vegetationsschicht, St: Status, PA: Autor Phänologie; Ph: Phänologie, Sz: Soziabilität, VS: Vitalitätssystem; V: Vitalität, G: Geschlecht, cf: unsichere Bestimmung, §: Schutz nach BNatSchG, HH: Rote Liste Hamburg, Nds: Rote Liste Niedersachsen, SH: Rote Liste Schleswig-Holstein, D: Rote Liste Deutschland