

Erhebungsbogen

B

Projekt	Biotopkartierung Hamburg	Interne Nr.	81878
		DK5 DK5-GK	8224 8226
Handlungsbedarf	Nein	DK5 - Name	Achterschlag
Bearbeitung	PRO	Biotop-Nr. alt	41 67
Räumliche Abbildung	Fläche	Kartierung	24.07.2012
Anzahl Abschnitte	1	Fläche / Länge [m²/m]	10376,4337
		Breite (lineare Abb.) [m]	

Gesetzlicher Schutz kein gesetzl. Schutz **kein gesetzlich geschütztes Biotop** **Schutz nur teilweise** **Nein**

Gesamtbewertung	5	Noch wertvoll, gut entwicklungsfähig
– Alter	3	Biotop geringen Alters, 5 bis 10 Jahre
– Belastungsgrad	5	Flächenhaft mittlere oder örtlich starke Belastung
– Ökolog. Funktion	6	Hohe Bedeutung in einem Biotopkomplex, für den lokalen Biotopverbund oder als Puffer
– Seltenheit	6	Seltener Biotoptyp, ohne seltene oder bedrohte Pflges., ungesättigtes Artenspektrum, reliktsche RL-Arten

Bestandsbeschreibung

Ruderales Grasflur mit einigen Bäumen. Stellenweise etwas offener Sand. (Potenzieller) Lebensraum für diverse Insekten. Mäßige Nutzung von der westlich benachbarten Bebauung aus. Starker Verkehrslärm.

Vorkommen an Biotoptypen

1	TF	Typ	HF	F.Anteil
2	BTYP	Biotoptyp	- gesetzl. Grundl.	
3	Zusatz	Zusatz zum Biotoptypen		
4	LRT	Lebensraumtyp		
1	1		Ja	100 %
2	AKT	Halbruderales Gras- und Staudenflur trockener Standorte (2000)		

Räumliche Lage

Lagebeschreibung	s B5		
Nachbarnutzung/en	Bundesstr, ~Kinderheim,, Kleingärten, wenig genutzte Bahnstrecke		
Rechtswert (X)	583325	Hochwert (Y)	5925620
Bezirk	Bergedorf	Naturraum	Schwarzenbeker Geest (696.12)
Stadtteil (OT-Nr.)	Bergedorf (603)	Gemarkung	Bergedorf (603)
Digitaler Grünplan	<input checked="" type="checkbox"/> Hafengesamtgebiet	<input type="checkbox"/> Ramsargebiet	<input type="checkbox"/> EG-Vogelschutzgeb.
Ausgleichsflächen	<input type="checkbox"/> Biosphärenreservat	<input type="checkbox"/> Nationalpark	<input type="checkbox"/>
NSG / ND / LSG			
FFH-GEBIET			
Wasserschutzgebiet			

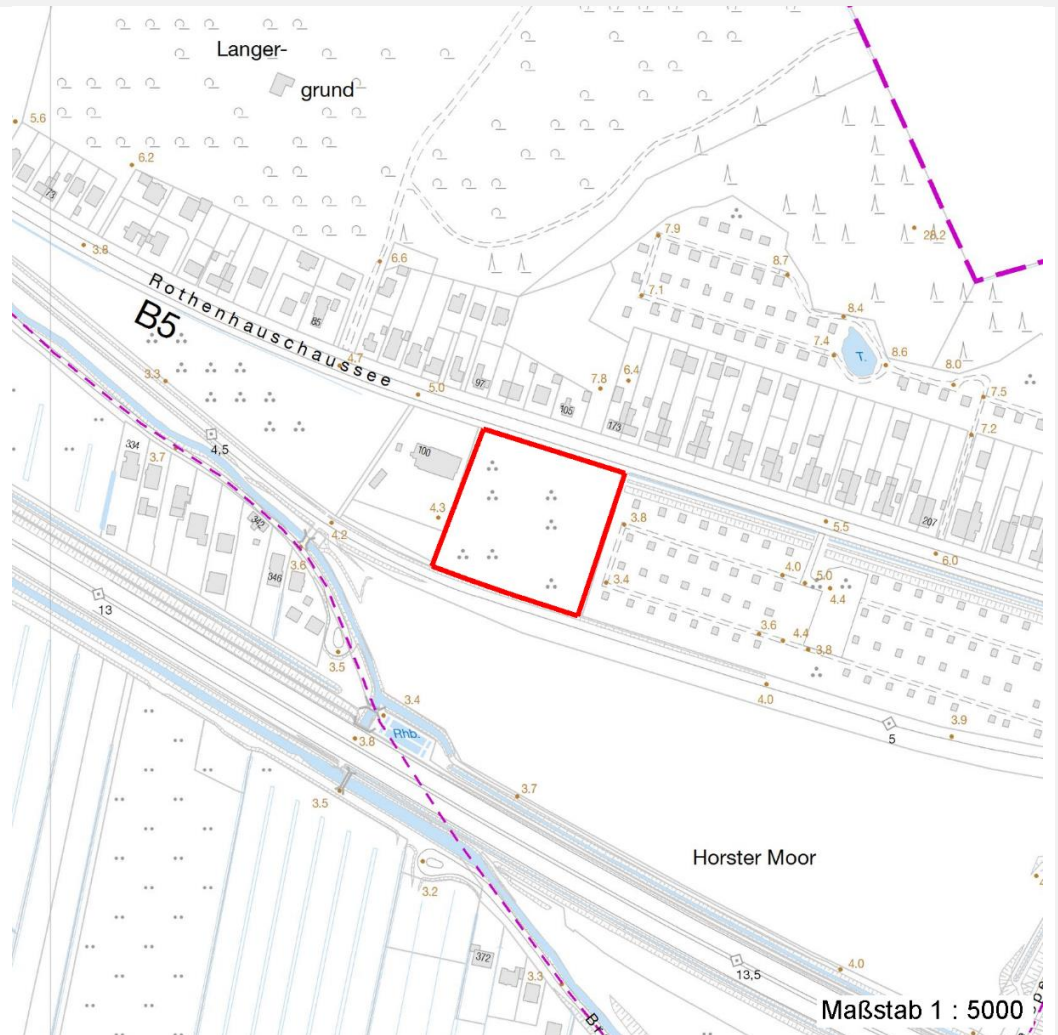
Erhebungsbogen

B

Projekt	Biotopkartierung Hamburg	Interne Nr.	81878	
		DK5 DK5-GK	8224	8226
		DK5 - Name	Achterschlag	
Handlungsbedarf	Nein	Biotop-Nr. alt	41	67
Bearbeitung	PRO	Kartierung	24.07.2012	
Räumliche Abbildung	Fläche	Fläche / Länge [m²/m]	10376,4337	
Anzahl Abschnitte	1	Breite (lineare Abb.) [m]		

Räumliche Lage

Karte



Weitere Erhebungsbögen

Interne Nr.	Interne Nr. Zuordnung	DK5	Biotop-Nr.	Kartierung	Zuordnung	DK5 (GK)	Biotop-Nr. (alt)
81878	69112	8224	85	30.09.2004	=	8226	10021

Zuordnung: N = nachfolgende Kartierung, K = weitere Kartierungen (zeitlich vorher oder nachher)

Foto

Interne Nr.	Index	Dateiname	Aufnahmerichtung
32879	0	8224_41_240712_1.JPG	

Weitere Angaben

Merkmal	Wert
Auswertung Gefährdung/ Einflüsse	Intensivierung der Nutzung oder Pflege Starke Lärmbelastung

Erhebungsbogen

B

Projekt	Biotopkartierung Hamburg	Interne Nr.	81878
Handlungsbedarf	Nein	DK5 DK5-GK	8224 8226
Bearbeitung	PRO	DK5 - Name	Achterschlag
Räumliche Abbildung	Fläche	Biotop-Nr. alt	41 67
Anzahl Abschnitte	1	Kartierung	24.07.2012
		Fläche / Länge [m²/m]	10376,4337
		Breite (lineare Abb.) [m]	

Weitere Angaben

Merkmal	Wert
Wertgesichtspunkte	Artenreich Bedeutung für das Naturerleben Entwicklungspotenzial
zoologisch bedeutsame Strukturen	Blütenreiche Fluren Offene trockene Sandflächen Große Einzelbäume
Bedeutung für Tiergruppe	Blütenbesuchende Insekten Wanzen, Zikaden Nachtfalter Laufkäfer Heuschrecken
Ziele der Entwicklung Maßnahmen	Erdhöhlenbauende Insekten Erhalt. Sukzession oder offene Situationen erhalten 1.1 - Sukzession ungestört ablaufen lassen Teilflächen abschieben o.ä. (?)

Foto

Fotodatei 8224_41_240712_1.JPG
Bildbeschreibung
Aufnahmerichtung

Fotodatei
Bildbeschreibung
Aufnahmerichtung



Teilflächenbeschreibung

Teilflächentyp		Teilflächen-Nr.	1
Biotoptyp	Halbruderale Gras- und Staudenflur trockener Standorte (2000)	Biotoptyp	AKT
- Zusatz		- gesetzl. Grundl.	
FFH-LRT		FFH-LRT	
Beschreibung		Entw.potential LRT	
		Hauptfläche	Ja
		Flächenanteil	100 %
		FFH-Unters.Fläche	Nein
		Saatgutfläche	Nein

Erhebungsbogen

B

Projekt	Biotopkartierung Hamburg		Interne Nr.	81878	
			DK5 DK5-GK	8224	8226
Handlungsbedarf	Nein		DK5 - Name	Achterschlag	
Bearbeitung	PRO	Kopie	Nein	Biotop-Nr. alt	41 67
Räumliche Abbildung	Fläche			Kartierung	24.07.2012
Anzahl Abschnitte	1			Fläche / Länge [m²/m]	10376,4337
				Breite (lineare Abb.) [m]	

Weitere Angaben

Merkmal	Wert
Boden	
Feuchte	5 - frisch und mäßig frisch
Reaktion	6 - schwach sauer
Stickstoffgehalt	5 - mäßig stickstoffarm
Veg. - Soziologie	
BfN Schlüssel	17 - Chenopodietea (Ruderalges. u. verwandte Acker- und Gartenunkraut-Ges.) 19 - Artemisietea (Ausdauernde Stickstoff-Krautfluren) 30.0.02.03 - Cynosurion (Weidelgras-Kammgrasweiden) 32 - Sedo-Scleranthetea (Lockere Sand- und Felsrasen)

Zeigerwerte der Pflanzenartenliste (Auswertung)

Standort	Belichtung	halbsonnig	6,6
Boden	Feuchte	frisch und mäßig frisch	4,9
	Stickstoff (N)	mäßig stickstoffarm	5,4
	Reaktion	schwach sauer	5,9
Vegetation	Mahdverträglichkeit	mäßig bis gut schnittverträglich (erster Schnitt nicht vor Mitte Juni)	5,7
Zeigerwerte	Futterwert	geringwertiges Futter	3,2
	Wechselfeuchteanzeiger		3
	Giftpflanzen		1
	Überschw.anzeiger		1

Pflanzenartenliste

Gruppe / Pflanzenart	MS	M	W	Vs	St	PA	Ph	Sz	VS	V	G	cf	Rote Liste				
													§	HH	ND	SH	D
Tracheobionta (Gefäßpflanzen)																	
Acer campestre (Feld-Ahorn)	7	l		B2	-												
Acer platanoides (Spitz-Ahorn)	7	X		-	-												
Acer pseudoplatanus (Berg-Ahorn)	7	w		B1	-												
Acer pseudoplatanus (Berg-Ahorn)	7	z		-	-												
Achillea millefolium (Gewöhnliche Schafgarbe)	7	X		-	-												
Agrostis capillaris (Rotes Straußgras)	7	X		-	-												
Agrostis stolonifera (Ausläufer-Straußgras)	7	X		-	-												
Arabidopsis thaliana (Acker-Schmalwand)	7	X		-	-												
Arenaria serpyllifolia (Quendelblättriges Sandkraut)	7	X		-	-												
Artemisia vulgaris (Gewöhnlicher Beifuß)	7	X		-	-												
Betula pendula (Hänge-Birke)	7	l		B1	-												
Brassica nigra (Schwarzer Senf)	7	w		-	-												D
Bromus sterilis (Taube Trespel)	7	X		-	-												
Capsella bursa-pastoris (Gewöhnliches Hirtentäschel)	7	X		-	-												
Cerastium holosteoides (Gewöhnliches Hornkraut)	7	X		-	-												
Chenopodium album (Weißer Gänsefuß)	7	X		-	-												
Chenopodium polyspermum (Vielsamiger Gänsefuß)	7	X		-	-												
Chenopodium strictum (Gestreifter Gänsefuß)	7	X		-	-												D

Erhebungsbogen

B

Projekt	Biotopkartierung Hamburg		Interne Nr.	81878	
			DK5 DK5-GK	8224	8226
Handlungsbedarf	Nein		DK5 - Name	Achterschlag	
Bearbeitung	PRO	Kopie	Biotop-Nr. alt	41	67
Räumliche Abbildung	Fläche	Nein	Kartierung	24.07.2012	
Anzahl Abschnitte	1		Fläche / Länge [m²/m]	10376,4337	
			Breite (lineare Abb.) [m]		

Pflanzenartenliste

Gruppe / Pflanzenart	MS	M	W	Vs	St	PA	Ph	Sz	VS	V	G	cf	§	Rote Liste				
														HH	ND	SH	D	
Cirsium arvense (Acker-Kratzdistel)	7	X		-	-													
Elymus repens (Gewöhnliche Quecke)	7	X		-	-													
Erigeron canadensis (Kanadisches Berufkraut)	7	X		-	-													
Euonymus europaeus (Gewöhnliches Pfaffenhütchen)	7	X		-	-													
Fallopia convolvulus (Winden-Knöterich)	7	X		-	-													
Fallopia dumetorum (Hecken-Knöterich)	7	w		-	-													
Festuca rubra (Rot-Schwingel)	7	X		-	-													
Filago arvensis (Acker-Filzkraut)	7	z		-	-												3	
Galeopsis tetrahit (Gewöhnlicher Hohlzahn)	7	X		-	-													
Galeopsis tetrahit agg. (Artengruppe Gewöhnlicher Hohlzahn)	7	X		-	-													
Geum urbanum (Echte Nelkenwurz)	7	X		-	-													
Holcus lanatus (Wolliges Honiggras)	7	X		-	-													
Hypochaeris radicata (Gewöhnliches Ferkelkraut)	7	X		-	-													
Medicago lupulina (Hopfenklee)	7	X		-	-													
Oenothera biennis agg. (Artengruppe Gewöhnliche Nachtkerze)	7	X		-	-													
Papaver dubium (Saat-Mohn)	7	X		-	-													
Plantago lanceolata (Spitz-Wegerich)	7	X		-	-													
Poa annua (Einjähriges Rispengras)	7	X		-	-													
Poa pratensis (Wiesen-Rispengras)	7	X		-	-													
Quercus rubra (Rot-Eiche)	7	w		-	-													
Quercus rubra (Rot-Eiche)	7	w		B1	-													
Rumex acetosella (Kleiner Sauerampfer)	7	X		-	-													
Scorzoneroide autumnalis (Herbst-Löwenzahn)	7	X		-	-													
Senecio inaequidens (Schmalblättriges Greiskraut)	7	X		-	-													
Sisymbrium officinale (Weg-Rauke)	7	X		-	-													
Solidago gigantea (Riesen-Goldrute)	7	X		-	-													
Spergula arvensis (Acker-Spörgel)	7	X		-	-													
Stellaria media (Vogelmiere)	7	X		-	-													
Tanacetum vulgare (Rainfarn)	7	X		-	-													
Trifolium campestre (Feld-Klee)	7	w		-	-													V
Trifolium repens (Weiß-Klee)	7	X		-	-													
Tripleurospermum perforatum (Geruchlose Kamille)	7	X		-	-													
Tussilago farfara (Huflattich)	7	X		-	-													
Veronica serpyllifolia (Quendel-Ehrenpreis)	7	X		-	-													
Vicia angustifolia (Schmalblättrige Wicke)	7	X		-	-													
Vicia cracca (Vogel-Wicke)	7	X		-	-													
Vicia tetrasperma (Viersamige Wicke)	7	X		-	-													
Viola arvensis (Acker-Stiefmütterchen)	7	X		-	-													
Anzahl Rote Liste Arten														1	3			
Anzahl Arten											54							

MS: Mengensystem; M: Mengenangabe, W: Bewertung der Art (FFH-Monitoring), Vs: Vegetationsschicht, St: Status, PA: Autor Phänologie; Ph: Phänologie, Sz: Soziabilität, VS: Vitalitätssystem; V: Vitalität, G: Geschlecht, cf: unsichere Bestimmung, §: Schutz nach BNatSchG, HH: Rote Liste Hamburg, Nds: Rote Liste Niedersachsen, SH: Rote Liste Schleswig-Holstein, D: Rote Liste Deutschland

Erhebungsbogen

B

Projekt	Biotopkartierung Hamburg	Interne Nr.	81878
Handlungsbedarf	Nein	DK5 DK5-GK	8224 8226
Bearbeitung	PRO	DK5 - Name	Achterschlag
Räumliche Abbildung	Fläche	Biotop-Nr. alt	41 67
Anzahl Abschnitte	1	Kartierung	24.07.2012
		Fläche / Länge [m²/m]	10376,4337
		Breite (lineare Abb.) [m]	