

Erhebungsbogen

B

Projekt	Biotopkartierung Hamburg	Interne Nr.	81868
		DK5 DK5-GK	8224 8226
		DK5 - Name	Achterschlag
Handlungsbedarf	Nein	Biotop-Nr. alt	37 59
Bearbeitung	PRO	Kartierung	27.07.2012
Räumliche Abbildung	Fläche	Fläche / Länge [m²/m]	110242,2261
Anzahl Abschnitte	1	Breite (lineare Abb.) [m]	

Gesetzlicher Schutz kein gesetzl. Schutz **kein gesetzlich geschütztes Biotop** **Schutz nur teilweise** **Nein**

Gesamtbewertung	7	Besonders wertvoll
– Alter	6	Biotop mittleren Alters, 50 bis 100 Jahre
– Belastungsgrad	7	Flächenhaft geringe oder Vorbelastung mit schwachem Einfluß
– Ökolog. Funktion	7	Sehr hohe Bedeutung in einem Biotopkomplex, für den lokalen Biotopverbund oder als Puffer
– Seltenheit	6	Seltener Biotoptyp, ohne seltene oder bedrohte Pflges., ungesättigtes Artenspektrum, reliktsche RL-Arten

Bestandsbeschreibung

Noch in der Entstehung befindlicher Buchenwald am Geesthang. Eine Schichtung ist kaum ausgeprägt; in allen Höhen finden sich hauptsächlich Buchen. Besonders auf Kuppen sind (standortgerecht) vermehrt Eichen und Kiefern zu finden. Andere Baumarten (auch Nadelhölzer) sind stellenweise (Lärchen vorlängerer Zeit) eingestreut/ gepflanzt. Bereichsweise auch reiner Ahorn-Stangen-Bestand.

Die Baumschicht besteht hauptsächlich aus jungen Buchen (Dm = 10-25cm, in Einzelfällen bis 60cm). Die Strauchschicht ist besonders entlang der Wege ausgebildet und besteht u.a. aus Ahornen und Buchen. Die Krautschicht ist meist auch nur entlang der Wege vorhanden und besteht u.a. aus Keimlingen von Bergahorn und Nelkenwurz.

Vorkommen an Biototypen

1	TF	Typ	HF	F.Anteil
2	BTYP	Biototyp		- gesetzl. Grundl.
3	Zusatz	Zusatz zum Biototypen		
4	LRT	Lebensraumtyp		
1	1		Ja	100 %
2	WMM	Buchenwald basenreicher Standorte (2000)		
3	XXX	keine Angabe (XXX)		
1	2			0 %
2	WMS	Buchenwald basenarmer Standorte (2000)		

Räumliche Lage

Lagebeschreibung	nördlich Rothenhauschaussee		
Nachbarnutzung/en	Wald, Kleingartenanlage		
Rechtswert (X)	583354	Hochwert (Y)	5925982
Bezirk	Bergedorf	Naturraum	Schwarzenbeker Geest (696.12)
Stadtteil (OT-Nr.)	Bergedorf (603)	Gemarkung	Bergedorf (603)
Digitaler Grünplan	<input checked="" type="checkbox"/> Hafengesamtgebiet	<input type="checkbox"/> Ramsargebiet	<input type="checkbox"/> EG-Vogelschutzgeb.
Ausgleichsflächen	<input checked="" type="checkbox"/> Biosphärenreservat	<input type="checkbox"/> Nationalpark	<input type="checkbox"/>
NSG / ND / LSG			
FFH-GEBIET			
Wasserschutzgebiet			

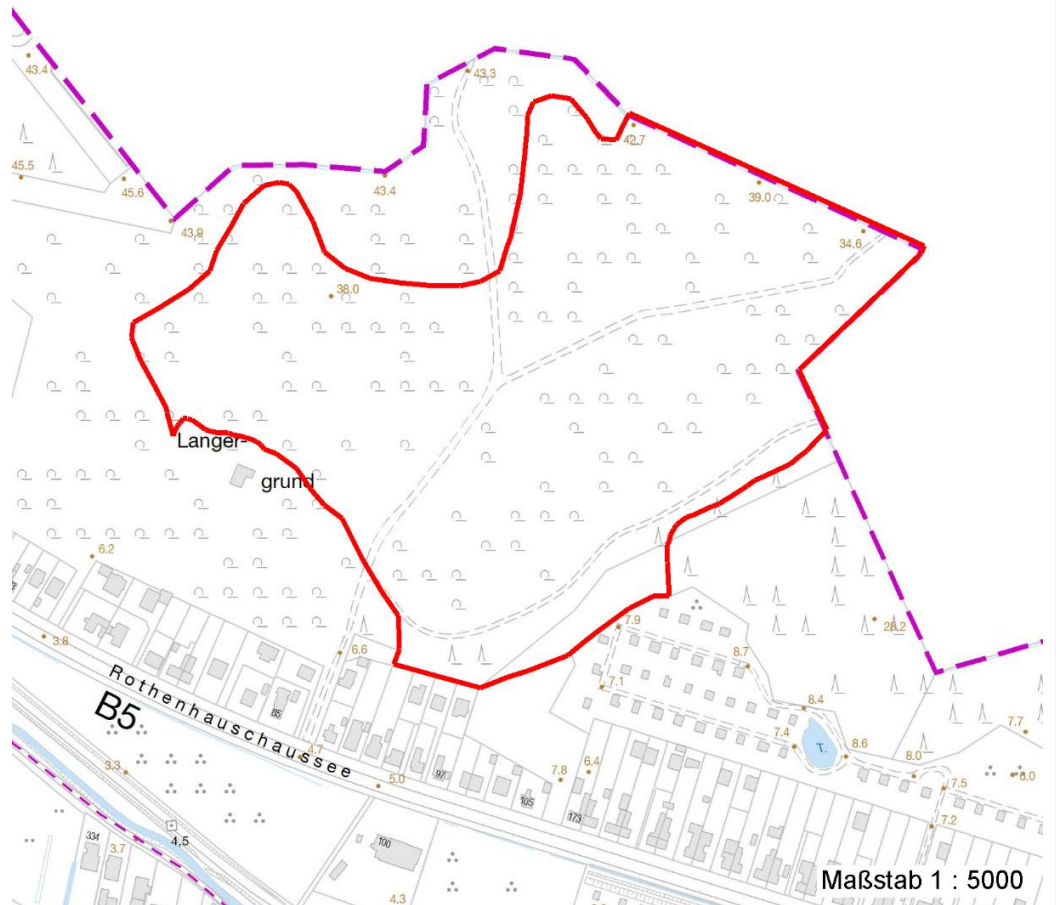
Erhebungsbogen

B

Projekt	Biotopkartierung Hamburg	Interne Nr.	81868
Handlungsbedarf	Nein	DK5 DK5-GK	8224 8226
Bearbeitung	PRO	DK5 - Name	Achterschlag
Räumliche Abbildung	Fläche	Biotop-Nr. alt	37 59
Anzahl Abschnitte	1	Kartierung	27.07.2012
		Fläche / Länge [m²/m]	110242,2261
		Breite (lineare Abb.) [m]	

Räumliche Lage

Karte



Weitere Erhebungsbögen

Interne Nr.	Interne Nr. Zuordnung	DK5	Biotop-Nr.	Kartierung	Zuordnung	DK5 (GK)	Biotop-Nr. (alt)
81868	69012	8224	37	14.10.2004	K	8226	59
81868	69447	8226	7	30.09.2004	>	8226	10178

Zuordnung: N = nachfolgende Kartierung, K = weitere Kartierungen (zeitlich vorher oder nachher)

Foto

Interne Nr.	Index	Dateiname	Aufnahmerichtung
32834	0	8224_37_270712_1.JPG	N
32835	0	8224_37_270712_2.JPG	

Weitere Angaben

Merkmal	Wert
---------	------

Auswertung

30.09.2022

Erhebungsbogen

B

Projekt	Biotopkartierung Hamburg		Interne Nr.	81868	
			DK5 DK5-GK	8224	8226
Handlungsbedarf	Nein		DK5 - Name	Achterschlag	
Bearbeitung	PRO	Kopie	Biotop-Nr. alt	37	59
Räumliche Abbildung	Fläche	Nein	Kartierung	27.07.2012	
Anzahl Abschnitte	1		Fläche / Länge [m²/m]	110242,2261	
			Breite (lineare Abb.) [m]		

Weitere Angaben

Merkmal	Wert
Gefährdung/ Einflüsse	Intensivierung der Nutzung oder Pflege
Wertgesichtspunkte	Bedeutung für das Landschaftsbild Laubholzbestand in Entwicklung Bedeutung für die Erholung Bedeutung für den Biotopverbund Teil eines größeren Biotopkomplexes
Bedeutung für Tiergruppe	Großsäuger Waldvögel Insekten, allgemein
Ziele der Entwicklung Maßnahmen	Erhaltung des Biotopes 1.1 - Sukzession ungestört ablaufen lassen naturnahe Waldbewirtschaftung

Erhebungsbogen

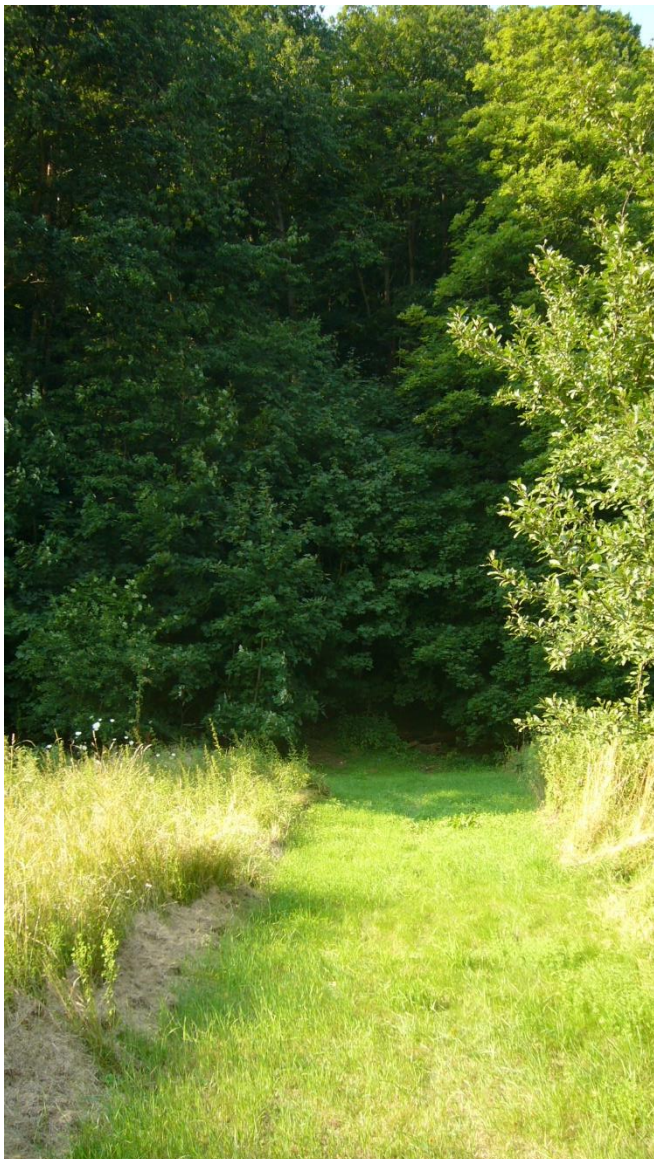
B

Projekt	Biotopkartierung Hamburg	Interne Nr.	81868
Handlungsbedarf	Nein	DK5 DK5-GK	8224 8226
Bearbeitung	PRO	DK5 - Name	Achterschlag
Räumliche Abbildung	Fläche	Biotop-Nr. alt	37 59
Anzahl Abschnitte	1	Kartierung	27.07.2012
		Fläche / Länge [m²/m]	110242,2261
		Breite (lineare Abb.) [m]	

Foto

Fotodatei 8224_37_270712_1.JPG
Bildbeschreibung Zubringerweg für Gartenabfälle
Aufnahmerichtung N

Fotodatei 8224_37_270712_2.JPG
Bildbeschreibung
Aufnahmerichtung



Erhebungsbogen

B

Projekt	Biotopkartierung Hamburg	Interne Nr.	81868
		DK5 DK5-GK	8224 8226
Handlungsbedarf	Nein	DK5 - Name	Achterschlag
Bearbeitung	PRO	Biotop-Nr. alt	37 59
Räumliche Abbildung	Fläche	Kartierung	27.07.2012
Anzahl Abschnitte	1	Fläche / Länge [m²/m]	110242,2261
		Breite (lineare Abb.) [m]	

Teilflächenbeschreibung

Teilflächentyp		Teilflächen-Nr.	1
Biotoptyp	Buchenwald basenreicher Standorte (2000)	Biotoptyp	WMM
- Zusatz	keine Angabe (XXX)	- gesetzl. Grundl.	
FFH-LRT		FFH-LRT	
Beschreibung	Standort: Geesthang	Entw.potential LRT	
		Hauptfläche	Ja
		Flächenanteil	100 %
		FFH-Unters.Fläche	Nein
		Saatgutfläche	Nein

Weitere Angaben

Merkmal	Wert
Boden	
Feuchte	5 - frisch und mäßig frisch
Reaktion	5 - mäßig sauer
Stickstoffgehalt	6 - mäßig stickstoffarm bis stickstoffreich
Standort, Relief	
Relief	Hang, eben
Belichtung	5 - halbschattig
Veg. - Deckg./Ant.	
Gesamt	100 %
1. Baumschicht	100 %
2. Baumschicht	5 %
Strauchschicht	1 %
1. Krautschicht	1 %
Veg. - Höhe	
Gesamt, durchschn.	15.00 m
Veg. - Soziologie	
BfN Schlüssel	48.0.04 - Fagetalia sylvaticae (Edellaub-Mischwälder und verwandte Ges.)

Zeigerwerte der Pflanzenartenliste (Auswertung)

Standort	Belichtung	halbschattig	4,9
Boden	Feuchte	frisch und mäßig frisch	5,3
	Stickstoff (N)	mäßig stickstoffarm bis stickstoffreich	6,1
	Reaktion	mäßig sauer	5,2
Vegetation	Mahdverträglichkeit	schnittempfindlich bis mäßig schnittverträglich	3,7
Zeigerwerte	Futterwert	wertloses Futter	0,4
	Wechselfeuchteanzeiger		2
	Giftpflanzen		1
	Überschw.anzeiger		0

Pflanzenartenliste

Gruppe / Pflanzenart	MS	M	W	Vs	St	PA	Ph	Sz	VS	V	G	cf	§	Rote Liste			
														HH	ND	SH	D
Tracheobionta (Gefäßpflanzen)																	

Erhebungsbogen

B

Projekt	Biotopkartierung Hamburg		Interne Nr.	81868
			DK5 DK5-GK	8224 8226
Handlungsbedarf	Nein		DK5 - Name	Achterschlag
Bearbeitung	PRO	Kopie	Nein	Biotop-Nr. alt
Räumliche Abbildung	Fläche			37 59
Anzahl Abschnitte	1			Kartierung
				27.07.2012
				Fläche / Länge [m²/m]
				110242,2261
				Breite (lineare Abb.) [m]

Pflanzenartenliste

Gruppe / Pflanzenart	MS	M	W	Vs	St	PA	Ph	Sz	VS	V	G	cf	§	Rote Liste					
														HH	ND	SH	D		
Acer platanoides (Spitz-Ahorn)	7	X		B2	-														
Acer platanoides (Spitz-Ahorn)	7	z		S	-														
Acer pseudoplatanus (Berg-Ahorn)	7	X		B2	-														
Acer pseudoplatanus (Berg-Ahorn)	7	z		K1															
Acer pseudoplatanus (Berg-Ahorn)	7	z		S															
Betula pendula (Hänge-Birke)	7	w		B1															
Carex pilulifera (Pillen-Segge)	7	X		-	-														
Crataegus laevigata (Zweigriffliker Weißdorn)	7	w		S	-														
Dryopteris filix-mas (Gewöhnlicher Wurmfarne)	7	X		-	-														
Epilobium montanum (Berg-Weidenröschen)	7	X		-	-														
Fagus sylvatica (Rotbuche)	7	h		B1	-														
Fagus sylvatica (Rotbuche)	7	X		B2	-														
Fagus sylvatica (Rotbuche)	7	w		B1															
Fagus sylvatica (Rotbuche)	7	w		B2															
Fagus sylvatica (Rotbuche)	7	w		K1															
Fagus sylvatica (Rotbuche)	7	z		S															
Geum urbanum (Echte Nelkenwurz)	7	X		K1															
Impatiens parviflora (Kleinblütiges Springkraut)	7	X		-	-														
Juglans regia (Echte Walnuss)	7	w		-	-														D
Juncus tenuis (Zarte Binse)	7	w		-	-														
Larix decidua (Europäische Lärche)	7	w		B1															
Larix spec. (Lärche)	7	w		B1	-														
Lonicera periclymenum (Wald-Geißblatt)	7	w		S	-														
Moehringia trinervia (Dreinerlige Nabelmieren)	7	X		-	-														
Pinus sylvestris (Wald-Kiefer)	7	l		B1	-														
Poa annua (Einjähriges Rispengras)	7	X		-	-														
Prunus avium (Vogel-Kirsche)	7	w		B1	-														
Prunus avium (Vogel-Kirsche)	7	w		S	-														
Prunus serotina (Späte Traubenkirsche)	7	w		S	-														
Pteridium aquilinum (Adlerfarne)	7	l		-	-														
Quercus robur (Stiel-Eiche)	7	z		B1															
Ribes rubrum agg. (Artengruppe Rote Johannisbeere)	7	X		-	-														
Rubus spec. (Brombeeren unbestimmt)	7	X		-	-														
Sambucus nigra (Schwarzer Holunder)	7	X		-	-														
Sambucus nigra (Schwarzer Holunder)	7	w		S															
Taxus baccata (Gemeine Eibe)	7	w		S	-								b			3			V
Urtica dioica (Große Brennnessel)	7	l		-	-														
				Anzahl Rote Liste Arten													1	1	1
				Anzahl Arten				27											

MS: Mengensystem; M: Mengenangabe, W: Bewertung der Art (FFH-Monitoring), Vs: Vegetationsschicht, St: Status, PA: Autor Phänologie; Ph: Phänologie, Sz: Soziabilität, VS: Vitalitätssystem; V: Vitalität, G: Geschlecht, cf: unsichere Bestimmung, §: Schutz nach BNatSchG, HH: Rote Liste Hamburg, Nds: Rote Liste Niedersachsen, SH: Rote Liste Schleswig-Holstein, D: Rote Liste Deutschland

Erhebungsbogen

B

Projekt	Biotopkartierung Hamburg	Interne Nr.	81868
		DK5 DK5-GK	8224 8226
		DK5 - Name	Achterschlag
Handlungsbedarf	Nein	Biotop-Nr. alt	37 59
Bearbeitung	PRO	Kartierung	27.07.2012
Räumliche Abbildung	Fläche	Fläche / Länge [m²/m]	110242,2261
Anzahl Abschnitte	1	Breite (lineare Abb.) [m]	

Teilflächenbeschreibung

Teilflächentyp		Teilflächen-Nr.	2
Biotoptyp	Buchenwald basenarmer Standorte (2000)	Biotoptyp	WMS
- Zusatz		- gesetzl. Grundl.	
FFH-LRT		FFH-LRT	
Beschreibung		Entw.potential LRT	
		Hauptfläche	
		Flächenanteil	0 %
		FFH-Unters.Fläche	Nein
		Saatgutfläche	Nein