

Erhebungsbogen

B

Projekt	Biotopkartierung Hamburg	Interne Nr.	81862
		DK5 DK5-GK	8224 8226
Handlungsbedarf	Nein	DK5 - Name	Achterschlag
Bearbeitung	PRO	Biotop-Nr. alt	34 56
Räumliche Abbildung	Fläche	Kartierung	22.05.2012
Anzahl Abschnitte	1	Fläche / Länge [m²/m]	3439,7691
		Breite (lineare Abb.) [m]	

Gesetzlicher Schutz **_ kein gesetzl. Schutz** **kein gesetzlich geschütztes Biotop** **Schutz nur teilweise** **Nein**

Gesamtbewertung	6	Wertvoll
– Alter	6	Biotop mittleren Alters, 50 bis 100 Jahre
– Belastungsgrad	6	Flächenhaft geringe oder örtlich stärkere oder Vorbelastung mit deutlichem Einfluß
– Ökolog. Funktion	6	Hohe Bedeutung in einem Biotopkomplex, für den lokalen Biotopverbund oder als Puffer
– Seltenheit	5	Seltener Biotoptyp, floristisch stark verarmt, ohne seltener Pflges. od. verbr. artenreicher Biotoptyp

Bestandsbeschreibung

Nicht mehr genutzter Obstgarten mit alten Apfel-, Birn- und Pflaumenbäumen
 Dazwischen haben sich Weiden, junge Birken und entlang der Gräben Erlen angesiedelt. Die Strauchschicht ist vor allem im Randbereich ausgebildet und setzt sich aus Weiden, Brombeeren und Hopfen zusammen. Die Krautschicht wird von Brennnesseln und Schilf bestimmt.
 Aktualisierung: Die Obstbäume treten im Gesamteindruck zunehmend zurück. In einem kleinen Teilbereich gepflanzte Koniferen stören die naturnahe Gesamtsituation.

Vorkommen an Biotoptypen

1	TF	Typ	HF	F.Anteil
2	BTYP	Biotoptyp	- gesetzl. Grundl.	
3	Zusatz	Zusatz zum Biotoptypen		
4	LRT	Lebensraumtyp		
1	1		Ja	100 %
2	EHO	Obstgarten (2000)		
3	b	Brache, keine Nutzung (b)		

Räumliche Lage

Lagebeschreibung	südlich der Autobahn	Hochwert (Y)	5925716
Nachbarnutzung/en	Grünland	Naturraum	Vier- und Marschlande (673.10)
Rechtswert (X)	582601	Gemarkung	Curslack(606)
Bezirk	Bergedorf	Ramsargebiet	<input type="checkbox"/> EG-Vogelschutzgeb. <input type="checkbox"/>
Stadtteil (OT-Nr.)	Curslack(604)	Nationalpark	<input type="checkbox"/>
Digitaler Grünplan	<input type="checkbox"/> Hafengesamtgebiet		
Ausgleichsflächen	<input type="checkbox"/> Biosphärenreservat		
NSG / ND / LSG			
FFH-GEBIET			
Wasserschutzgebiet	Curslack/Altengamme [3 / Anteil: 100%]		

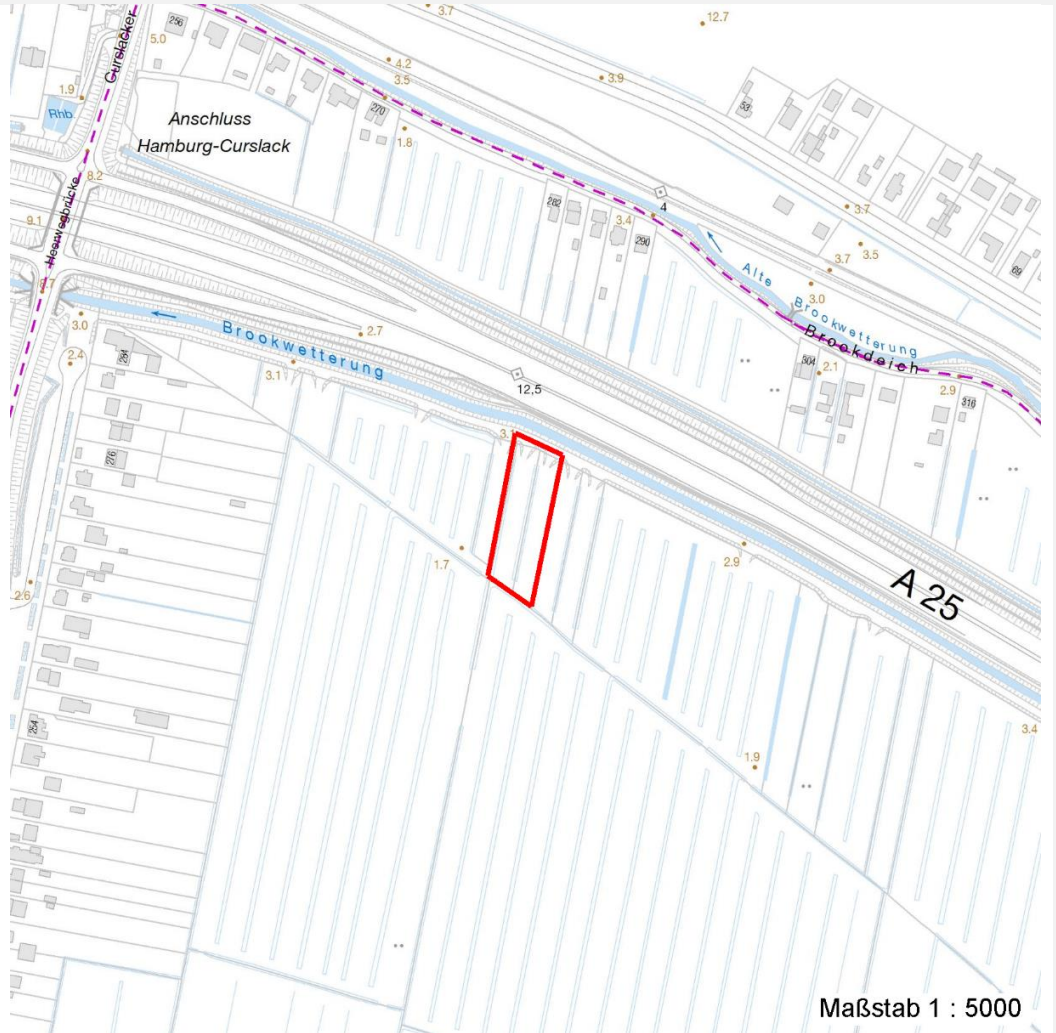
Erhebungsbogen

B

Projekt	Biotopkartierung Hamburg		Interne Nr.	81862	
			DK5 DK5-GK	8224	8226
			DK5 - Name	Achterschlag	
Handlungsbedarf	Nein		Biotop-Nr. alt	34	56
Bearbeitung	PRO	Kopie Ja	Kartierung	22.05.2012	
Räumliche Abbildung	Fläche		Fläche / Länge [m²/m]	3439,7691	
Anzahl Abschnitte	1		Breite (lineare Abb.) [m]		

Räumliche Lage

Karte



Weitere Erhebungsbögen

Interne Nr.	Interne Nr. Zuordnung	DK5	Biotop-Nr.	Kartierung	Zuordnung	DK5 (GK)	Biotop-Nr. (alt)
81862	69191	8224	34	04.10.2004	K	8226	56

Zuordnung: N = nachfolgende Kartierung, K = weitere Kartierungen (zeitlich vorher oder nachher)

Weitere Angaben

Merkmal	Wert
Auswertung	
Gefährdung/ Einflüsse	standortfremde Koniferenpflanzung Intensivierung der Nutzung oder Pflege Starke Lärmbelastung
Wertgesichtspunkte	Bedeutung für den Biotopverbund Rückzugsraum
zoologisch bedeutsame Strukturen	Alte Obstbäume

Erhebungsbogen

B

Projekt	Biotopkartierung Hamburg	Interne Nr.	81862
		DK5 DK5-GK	8224 8226
Handlungsbedarf	Nein	DK5 - Name	Achterschlag
Bearbeitung	PRO	Biotop-Nr. alt	34 56
Räumliche Abbildung	Fläche	Kartierung	22.05.2012
Anzahl Abschnitte	1	Fläche / Länge [m²/m]	3439,7691
		Breite (lineare Abb.) [m]	

Weitere Angaben

Merkmal	Wert
	Naturnahe Gehölze
	Hochwüchsige Gras- und Krautfluren
	Blütenreiche Fluren
Bedeutung für Tiergruppe	Insekten, allgemein
	Vögel
Ziele der Entwicklung	Sukzession
Maßnahmen	1.1 - Sukzession ungestört ablaufen lassen

Teilflächenbeschreibung

Teilflächentyp		Teilflächen-Nr.	1
Biototyp	Obstgarten (2000)	Biototyp	EHO
- Zusatz	Brache, keine Nutzung (b)	- gesetzl. Grundl.	
FFH-LRT		FFH-LRT	
Beschreibung		Entw.potential LRT	
Standort: Obstgartenbrache		Hauptfläche	Ja
		Flächenanteil	100 %
		FFH-Unters.Fläche	Nein
		Saatgutfläche	Nein

Weitere Angaben

Merkmal	Wert
Boden	
Feuchte	7 - feucht
Stickstoffgehalt	7 - stickstoffreich
Standort, Relief	
Relief	eben
Belichtung	6 - halbsonnig bis halbschattig
Zusätze - Btyp	v - Verbuschung, spontanes Gehölzaufkommen
Veg. - Deckg./Ant.	
Gesamt	100 %
1. Baumschicht	60 %
Strauchschicht	30 %
1. Krautschicht	100 %
Veg. - Höhe	
Gesamt, durchschn.	11.00 m

Erhebungsbogen

B

Projekt	Biotopkartierung Hamburg		Interne Nr.	81862	
			DK5 DK5-GK	8224	8226
Handlungsbedarf	Nein		DK5 - Name	Achterschlag	
Bearbeitung	PRO	Kopie	Biotop-Nr. alt	34	56
Räumliche Abbildung	Fläche	Ja	Kartierung	22.05.2012	
Anzahl Abschnitte	1		Fläche / Länge [m²/m]	3439,7691	
			Breite (lineare Abb.) [m]		

Zeigerwerte der Pflanzenartenliste (Auswertung)

Standort	Belichtung	halbsonnig bis halbschattig	6,5
Boden	Feuchte	feucht	6,7
	Stickstoff (N)	stickstoffreich	7,3
	Reaktion	neutral	6,8
Vegetation	Mahdverträglichkeit	mäßig schnittverträglich (erster Schnitt nicht vor 1. Juli)	4,9
Zeigerwerte	Futterwert	geringwertiges Futter	2,8
	Wechselfeuchteanzeiger		1
	Giftpflanzen		0
	Überschw.anzeiger		4

Pflanzenartenliste

Gruppe / Pflanzenart	MS	M	W	Vs	St	PA	Ph	Sz	VS	V	G	cf	§	Rote Liste			
														HH	ND	SH	D
Tracheobionta (Gefäßpflanzen)																	
Aegopodium podagraria (Giersch)	7	z		K1													
Alnus glutinosa (Schwarz-Erle)	7	z		B1													
Anthriscus sylvestris (Wiesen-Kerbel)	7	w		K1													
Artemisia vulgaris (Gewöhnlicher Beifuß)	7	w		K1													
Betula pendula (Hänge-Birke)	7	w		B1													
Betula pendula (Hänge-Birke)	7	w		S													
Calystegia sepium (Zaun-Winde)	7	w		K1													
Crataegus monogyna (Eingrifflicher Weißdorn)	7	w		S													
Dactylis glomerata (Wiesen-Knäuelgras)	7	z		K1													
Glechoma hederacea (Gundermann)	7	z		K1													
Humulus lupulus (Hopfen)	7	w		S													
Malus domestica (Kultur-Apfel)	7	z		B1													
Phragmites australis (Schilf)	7	z		K1													
Picea omorika (Serbische Fichte)	7	w		B1													
Prunus domestica (Kultur-Pflaume)	7	z		K1													
Pyrus communis (Kultur-Birne)	7	w		B1													
Rubus fruticosus agg. (Artengruppe Echte Brombeere)	7	z		S													
Salix alba (Silber-Weide)	7	w		B1													
Salix cinerea (Grau-Weide)	7	w		S													
Salix viminalis (Korb-Weide)	7	w		S													
Syringa vulgaris (Gewöhnlicher Flieder)	7	w		S													
Urtica dioica (Große Brennnessel)	7	z		K1													
Anzahl Rote Liste Arten																	
Anzahl Arten														21			

MS: Mengensystem; M: Mengenangabe, W: Bewertung der Art (FFH-Monitoring), Vs: Vegetationsschicht, St: Status, PA: Autor Phänologie; Ph: Phänologie, Sz: Sozibilitätät, VS: Vitalitätssystem; V: Vitalität, G: Geschlecht, cf: unsichere Bestimmung, §: Schutz nach BNatSchG, HH: Rote Liste Hamburg, Nds: Rote Liste Niedersachsen, SH: Rote Liste Schleswig-Holstein, D: Rote Liste Deutschland